



## ÁRLISTA

### MÉLYÉPÍTÉS, KÖRNYEZETTECHNIKA, VASÚTÉPÍTÉS, DURISOL ZAJÁRNYÉKOLÓ FALRENDSZER

Érvényes: 2022. szeptember 1-től. Kizárólag viszonteladók részére.

## LEIER MAGASÉPÍTÉSI TERMÉKEK



TÉGLA  
TERMÉKEK



NYÍLÁSÁTHIDALÓK



BETON FALAZÓELEMÉK



DURISOL  
FALAZÓRENDSZEREK

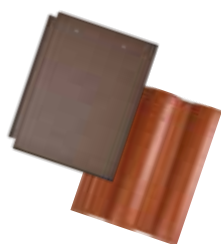


FÖDÉMRENDSZEREK



ELŐREGYÁRTOTT  
FALAK ÉS LÉPCSŐK

## LEIER TETŐFEDŐ RENDSZEREK



## LEIER MÉLY- ÉS VASÚTÉPÍTÉS, KÖRNYEZETTECHNIKA



## LEIER KÉMÉNYRENDSZEREK



## LEIER DURISOL ZAJÁRNYÉKOLÓ RENDSZEREK



## LEIER KERTÉPÍTÉS, DÍZSBURKOLATOK



KERTI LAPOK



TÉRBURKOLÓ KÖVEK



KERTI FALAZATOK



LÉPCSŐK



KERÍTÉSKÖVEK



FEDLAPOK



RÉZSŰKÖVEK



VIRÁGLÁDÁK



MEDENCESZEGÉLYEK



DURISOL  
MAGASÁGYÁS



DURISOL  
BORTARTÓ

## LEIER SPECIÁLIS BETONTERMÉKEK



ELŐREGYÁRTOTT  
GÉPKOCSIBEÁLLÓ



OPTIKAI VEZETŐSZLOP  
TARTÓELEM



GÖRKORCSOLYAPÁLYA  
ELEMÉK



ELŐREGYÁRTOTT  
PADLÓELEM  
ÁLLATTARTÁSHOZ

Kiadó: Leier Hungária Kft. 9024 Győr, Baross Gábor út 42., Telefon: +36 96/512-550, Fax: +36 96/512-560, E-mail: info@leier.hu, www.leier.hu, © 2022. szeptember.  
A kiadványt a lehető legnagyobb gondossággal készítettük el, ennek ellenére az esetlegesen előforduló nyomdai hibákért felelősséget vállalni nem tudunk. A kiadványban szereplő fotók, ábrák tájékoztató jellegűek, a színek a valóságtól eltérhetnek. Vásárlás előtt kérjük, tekintse meg termékeinket építőanyagkereskedő-partnereinknél. A kiadványban szereplő fotók, ábrák a Kiadó engedélyével használhatók fel. A Gyártó az adatváltoztatás jogát fenntartja.



<b>I. MÉLYÉPÍTÉS.....</b>	<b>4</b>	<b>II. KÖRNYEZETTECHNIKA .....</b>	<b>14</b>
I.1. Talpas betoncsövek .....	4	II.1. Átemelő elem, akna fenékelemek .....	14
I.2. Tokos–talpas, tokos betoncsövek .....	4	II.2. Átemelő elem, aknagyűrűk .....	15
I.3. Tokos-talpas, tokos betoncső csatlakozó közdarab .....	4	II.3. Átemelő elem, akna fedlapok .....	16
I.4. Betoncső előfej .....	4	II.4. Átemelő elem, kiegészítők .....	16
I.5. Betoncső támfalelem .....	5	II.5. Olajleválasztók .....	17
I.6. Árokburkoló elemek .....	5	II.6. Iszapfogók .....	18
I.7. Árokelemek .....	6	II.7. Zsírleválasztók .....	18
I.8. Surrantó elem .....	6	II.8. Vasbeton tartályok .....	18
I.9. Keretelemek .....	6	<b>III. VASÚTÉPÍTÉS.....</b>	<b>19</b>
I.10. Akna fenékelem csaphornyos illesztéssel, künet nélkül .....	6	III.1. Kábelszekrény .....	19
I.11. Akna fenékelemek csaphornyos illesztéssel, künettel .....	7	III.2. LKCS kábelcsatorna elemek .....	19
I.12. Akna fenékelemek, gumigyűrűvel is összeépíthető elemek, künet nélkül .....	7	III.3. Peronelem .....	20
I.13. Akna fenékelemek, gumigyűrűvel is összeépíthető elemek, künettel .....	7	III.4. Automata sorompó kapcsolóház .....	20
I.14. Beépített PVC csatlakozóelem .....	8	<b>IV. DURISOL ZAJÁRNYÉKOLÓ FALRENDSZER..</b>	<b>21</b>
I.15. Aknagyűrűk csaphornyos illesztéssel – Jánossomorja .....	8	IV.1. Durisol zajárnyékoló blokkelem .....	21
I.16. Aknagyűrűk, gumigyűrűvel is építhető – Jánossomorja .....	9	IV.2. Durisol zajárnyékoló falpanelek .....	21
I.17. Aknagyűrűk csaphornyos illesztéssel – Pécs .....	9	<b>V. EGYÉB SZOLGÁLTATÁSOK ÉS TERMÉKEK DÍJAI.....</b>	<b>22</b>
I.18. Aknagyűrűk, gumigyűrűvel is építhető – Pécs .....	10	V.1. Raklapok, díjak .....	22
I.19. Aknaszűkítő-elemek – Jánossomorja .....	10	V.2. Egyéb szolgáltatások díjai .....	22
I.20. Aknaszűkítő-elemek – Pécs .....	10	Egyéb szolgáltatások és termékek díjai .....	22
I.21. Aknaelemek 120×120 és 150×150-es méretben .....	11	Általános szerződési feltételek .....	23
I.22. Vasbeton aknafedlapok .....	12		
I.23. Öntöttvas aknafedlapok .....	12		
I.24. Szintbeállító gyűrűk .....	12		
I.25. Egyéb kiegészítők .....	12		
I.26. Víznyelő elemek .....	13		
I.27. Vízóraakna .....	14		



## I. MÉLYÉPÍTÉS

### I.1. Talpas betoncsövek



Talpas betoncső

Műszaki adatok és árak

Típus	Belső átmérő (mm)	Falvastagság (mm)	Hosszúság (mm)	kg/db	Raklap	db/raklap	Egységár (Ft/db) adott telephelyi kiadással	
							Jánossomorja (gyártó üzem)	Pécs
TA 30/100 talpas betoncső, csaphornyos illesztéssel	300	40	1 000	100	piros	9	5 600	5 600
TA 40/100 talpas betoncső, csaphornyos illesztéssel	400	45	1 000	180	piros	6	8 400	8 400
TA 50/100 talpas betoncső, csaphornyos illesztéssel	500	55	1 000	280	-	-	11 700	11 700
TA 60/100 talpas betoncső, csaphornyos illesztéssel	600	60	1 000	390	-	-	13 400	16 200
TA 80/100 talpas betoncső, csaphornyos illesztéssel	800	80	1 000	640	-	-	20 600	24 700
TA 100/100 talpas betoncső, csaphornyos illesztéssel	1 000	100	1 000	960	-	-	26 100	32 200

### I.2. Tokos-talpas, tokos betoncsövek



Tokos betoncső



Tokos-talpas betoncső

Műszaki adatok és árak

Típus	Belső átmérő (mm)	Falvastagság (mm)	Hosszúság (mm)	kg/db	Egységár (Ft/db) adott telephelyi kiadással	
					Jánossomorja (gyártó üzem)	Pécs
TO 30/200 L/I tokos betoncső integrált gumitömítéssel	300	70	2 000	450	18 500	21 600
TO TA 40/200 L/I tokos-talpas betoncső integrált gumitömítéssel	400	60	2 000	580	22 700	26 500
TO TA 50/200 L/I tokos-talpas betoncső integrált gumitömítéssel	500	70	2 000	870	32 200	37 900
TO 60/200 L/I tokos betoncső integrált gumitömítéssel	600	100	2 000	1 140	40 000	47 500
TO TA 80/200 L/I tokos-talpas betoncső integrált gumitömítéssel	800	115	2 000	2 175	65 800	79 100
TO TA 100/200 L/I tokos-talpas betoncső integrált gumitömítéssel	1 000	145	2 000	3 195	94 500	116 000

I – integrált gumitömítéssel, az ár magában foglalja a tömítőprofil is.

### I.3. Tokos-talpas, tokos betoncső csatlakozó közdarab



Tokos betoncső csatlakozó közdarab

Műszaki adatok és árak

Típus	Belső átmérő (mm)	Falvastagság (mm)	Hosszúság (mm)	kg/db	Egységár (Ft/db) adott telephelyi kiadással	
					Jánossomorja (gyártó üzem)	Pécs
TO 30/60 L/I/CS csatlakozó közdarab	300	70	600	150	10 000	11 500
TO TA 40/60 L/I/CS csatlakozó közdarab	400	60	600	170	15 000	16 200
TO TA 50/60 L/I/CS csatlakozó közdarab	500	70	600	260	26 700	28 300
TO 60/60 L/I/CS csatlakozó közdarab	600	100	600	300	32 500	34 300
TO TA 80/60 L/I/CS csatlakozó közdarab	800	115	600	650	40 900	45 400
TO TA 100/60 L/I/CS csatlakozó közdarab	1 000	145	600	1 280	55 000	63 000

### I.4. Betoncső előfej



Betoncső előfej

Műszaki adatok és árak

Típus	Névleges lyukméret (mm)	Szélesség (mm)	Magasság (mm)	Hosszúság (mm)	Falvastagság (mm)	kg/db	raklap	db/raklap	Egységár (Ft/db) adott telephelyi kiadással	
									Jánossomorja (gyártó üzem)	Pécs
LEF 10 1:1,5 szivárgó előfej	100	320	350	530	80	52	piros	6	33 100	34 000
LEF 30 1:1 tömbelőfej	300	500	540	520	100	145	piros	4	47 500	48 700
LEF 40 1:1 tömbelőfej	400	600	600	630	100	220	piros	4	57 700	60 900
LEF 50 1:1 tömbelőfej	500	800	780	740	120	400			59 200	62 300
LEF 30 1:1,5	300	820	800	1040	120	580			96 100	100 900
LEF 40 1:1,5	400	820	800	1040	120	580			96 100	100 900
LEF 50 1:1,5	500	1 130	1 200	1 575	165	1 430			159 600	170 300
LEF 60 1:1,5	600	1 130	1 200	1 575	165	1 430			159 600	170 300
LEF 80 1:1,5	800	1 660	1 600	2 175	165	2 795			313 500	333 200
LEF 100 1:1,5	1 000	1 660	1 600	2 175	165	2 795			313 500	333 200

Az előfejek csatlakozási felülete talpas, tokos és tokos-talpas betoncsövekhez is illeszthető.

## 1.5. Betoncső támfalelem



Betoncső támfalelem

Műszaki adatok és árak

Típus	Névleges lyukméret (mm)	Szélesség (mm)	Magasság (mm)	Falvastagság (mm)	kg/db	Raklap	db/raklap	Egységár (Ft/db) adott telephelyi kiadással	
								Jánossomorja (gyártó üzem)	Pécs
TFE 30 támfal elem	300	1 300	1 000	140	340	piros	5	28 300	31 000
TFE 40 támfal elem	400	1 300	1 000	140	324	piros	5	28 300	31 000
TFE 50 támfal elem	500	1 300	1 200	140	430	piros	4	34 600	37 800
TFE 60 támfal elem	600	1 300	1 200	140	392	piros	5	34 600	37 800
TFE 80 támfal elem	800	1 450	1 450	140	476	-	-	43 300	46 600
TFE 100 támfal elem	1 000	1 850	1 650	140	760	-	-	66 700	70 400

A támfalelemek csatlakozási felülete talpas, tokos és tokos-talpas betoncsövekhez is illeszthető.

## 1.6. Árokburkoló elemek



Árokburkoló elem energiatörővel



Árokburkoló elem támidommal



Árokburkoló elem víznyelős fedlappal



Árokburkoló elem fedlap



Bordás víznyelős fedlap

Műszaki adatok és árak

Típus	Belső alsó szélesség (mm)	Belső felső szélesség (mm)	Belső magasság (mm)	Hosszúság (mm)	kg/db	Raklap	db/raklap	Egységár (Ft/db) adott telephelyi kiadással	
								Jánossomorja (gyártó üzem)	Gönyű (fedlap gyártó üzem)
ÁBE 20/30-200 L A15 árokburkoló elem	170	400	262	2 000	265			29 800	
ÁBE 20/30-200 L C250 árokburkoló elem	170	400	262	2 000	275			37 300	
ÁBE 20/30-200 L D400 árokburkoló elem (támidommal)	170	400	262	2 000	301			40 700	
Támidom 20					6,5	EUR	120		
ÁBE 30/40-200 L A15 árokburkoló elem	251	500	400	2 000	365			33 400	
ÁBE 30/40-200 L A15 árokburkoló elem (energiatörő elemmel)	251	500	400	2 000	374			39 200	
Energiatörő 30					9	EUR	80		
ÁBE 30/40-200 L C250 árokburkoló elem	251	500	400	2 000	375			44 700	
ÁBE 30/40-200 L D400 árokburkoló elem (támidommal)	251	500	400	2 000	408			47 900	
Támidom 30					8,5	EUR	120		
ÁBE 40/50-200 L A15 árokburkoló elem	334	700	479	2 000	560			40 700	
ÁBE 40/50-200 L A15 árokburkoló elem (energiatörő elemmel)	334	700	479	2 000	574			47 100	
Energiatörő 40					14	EUR	60		
ÁBE 40/50-200 L C250 árokburkoló elem	334	700	479	2 000	580			52 100	
ÁBE 40/50-200 L D400 árokburkoló elem (támidommal)	334	700	479	2 000	636			55 500	
Támidom 40					14	EUR	84		

Típus	Szélesség (mm)	Vastagság (mm)	Hosszúság (mm)	kg/db	Raklap	db/raklap	Egységár (Ft/db) adott telephelyi kiadással	
							Jánossomorja (gyártó üzem)	Gönyű (fedlap gyártó üzem)
ÁBE F 20/30-100 C250 fedlap	535	120	1 000	140	EUR	12	17 500	
ÁBE F 20/30-100 D400 fedlap	535	120	1 000	142	EUR	12	19 100	
ÁBE F 30/40-100 C250 fedlap	648	120	1 000	186	EUR	8	20 800	
ÁBE F 30/40-100 D400 fedlap	648	120	1 000	172	EUR	8	22 900	
ÁBE F 40/50-100 C250 fedlap	867	120	1 000	232	EUR	6	28 100	
ÁBE F 40/50-100 D400 fedlap	867	150	1 000	350	EUR	4	30 700	
ÁBE F 20/30-100 C250 víznyelős fedlap	535	120	1 000	140	EUR	12	20 100	
ÁBE F 20/30-100 D400 víznyelős fedlap	535	120	1 000	142	EUR	12	20 200	
ÁBE F 30/40-100 C250 víznyelős fedlap	648	120	1 000	186	EUR	8	23 300	
ÁBE F 30/40-100 D400 víznyelős fedlap	648	120	1 000	172	EUR	8	25 000	
ÁBE F 40/50-100 C250 víznyelős fedlap	867	120	1 000	232	EUR	6	30 700	
ÁBE F 40/50-100 D400 víznyelős fedlap	867	150	1 000	350	EUR	4	33 400	
ÁBE FB 20/30-50 B125 bordás fedlap	535	80	498	43	EUR	20	22 200	21 800
ÁBE FB 30/40-50 B125 bordás fedlap	648	90	498	60	EUR	16	24 200	23 900
ÁBE FB 40/50-50 B125 bordás fedlap	867	100	498	90	EUR	10	29 300	28 500
ÁBE FB 20/30-50 B125 bordás víznyelős fedlap	535	80	498	43	EUR	20	24 200	23 900
ÁBE FB 30/40-50 B125 bordás víznyelős fedlap	648	90	498	60	EUR	16	26 500	26 400
ÁBE FB 40/50-50 B125 bordás víznyelős fedlap	867	100	498	90	EUR	10	31 600	31 300

Az árokburkoló elemek és fedlapok teherbírási osztályát az egyes elemek megnevezése tartalmazza. A csapadékvíz energiatörő csökkentését a helyszínen beragasztott energiatörő elemek biztosítják, mely az adott elem kötelező tartozéka. Az energiatörők jobb és baloldalra is elhelyezhetők. Az energiatörő elemek díját az adott árokburkoló elem ára tartalmazza. A D400-as árokburkoló elem megfelelő teherbírási helyszínen csavar rögzítéssel felhelyezett 4 db támidom biztosítja, mely az adott elem kötelező tartozéka! A támidomok és csavarok díját az adott árokburkoló elem ára tartalmazza. Az energiatörő elemek és támidomok elhelyezésére vonatkozóan, az alkalmazástechnikai útmutatóban rögzítettek kell betartani! A C250- és D400-as fedlapok beépítéskor, az árokburkoló elem és a fedlap közé teherelosztó cementhabarcs ágyazat kerüljön! Az ÁBE FB megnevezésű fedlapok csúszásmentes bordákkal ellátott kivitelűek.

## 1.7. Árokelemek

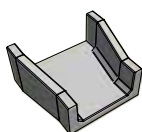


Árokelem

Műszaki adatok és árak

Típus	Belső fenék szélesség (mm)	Belső felső szélesség (mm)	Belső mélység (mm)	Hosszúság (mm)	kg/db	Raklap	db/raklap	Egységár (Ft/db) adott telephelyi kiadással Pécs (gyártó üzem)
ÁE 30/30-50 L árokelem	300	610	270	500	78	Tégla	12	4 000
ÁE 40/35-50 L árokelem	400	790	350	500	103	Tégla	12	4 400
ÁE 60/35-40 L árokelem	600	990	350	400	109	Tégla	8	5 200

## 1.8. Surrantó elem



Surrantó elem

Műszaki adatok és árak

Típus	Szélesség (mm)	Magasság (mm)	Vastagság (mm)	Hosszúság (mm)	kg/db	Raklap	db/raklap	Egységár (Ft/db) adott telephelyi kiadással Jánosháza (gyártó üzem)	Egységár (Ft/db) adott telephelyi kiadással Jánossomorja (gyártó üzem)
Surrantó Elem 56/44/50/25	560 / 440	250 / 200	50	495	48	piros	20	4 600	
Surrantó előfej 65/77/70	650	700	100	775	300	piros	2	57 000	57 000

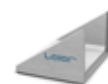
## 1.9. Keretelemek



Keretelem



Keret előfej kezdő elem



Keret előfej végelem

Műszaki adatok és árak

Típus	Belső szélesség (mm)	Belső magasság (mm)	Hosszúság (mm)	Falvastagság (mm)	Tömeg (kg)	Egységár (Ft/db) adott telephelyi kiadással Jánossomorja (gyártó üzem)
LKE 120/120/100 keretelem	1 200	1 200	1 000	150	1 980	342 500
LKE 150/150/100 keretelem	1 500	1 500	1 000	150	2 430	403 200
LKE 180/180/100 keretelem	1 800	1 800	1 000	200	3 900	682 200
LKE 200/200/100 keretelem	2 000	2 000	1 000	200	4 300	752 200
LKE 120/120/110 keret előfej kezdőelem	1 200	1 200 / 760	1 100	150	1 390	264 400
LKE 120/120/117 keret előfej végelem	1 200	760 / 0	1 170	150	980	186 600
LKE 150/150/133 keret előfej kezdőelem	1 500	1 500 / 910	1 330	150	2 360	326 500
LKE 150/150/140 keret előfej végelem	1 500	910 / 0	1 400	150	1 390	264 400
LKE 180/180/151 keret előfej kezdőelem	1 800	1 800 / 1 100	1 510	200	4 100	717 200
LKE 180/180/179 keret előfej végelem	1 800	1 100 / 0	1 790	200	2 890	505 500
LKE 200/200/151 keret előfej kezdőelem	2 000	2 000 / 1 300	1 510	200	4 650	813 400
LKE 200/200/205 keret előfej végelem	2 000	1 300 / 0	1 970	200	3 710	648 900

A keretelemek terhelési osztálya: D 400. Az előfej elemek két darabból kerülnek kialakításra, melyek részűhajtása 1:1,5.

## 1.10. Akna fenékelem csaphornyos illesztéssel, künet nélkül



Akna fenékelem csaphornyos illesztéssel, künet nélkül

Műszaki adatok és árak

Típus	Belső átmérő (mm)	Falvastagság (mm)	Magasság (mm)	kg/db	Egységár (Ft/db) adott telephelyi kiadással Jánossomorja (gyártó üzem)	Pécs
AFE 80/50 L KN fenékelem csaphornyos illesztéssel, künet nélkül	800	120	500	550	28 300	32 700
AFE 80/75 L KN fenékelem csaphornyos illesztéssel, künet nélkül	800	120	750	770	38 900	44 400
AFE 80/100 L KN fenékelem csaphornyos illesztéssel, künet nélkül	800	120	1 000	990	46 400	53 300
AFE 100/50 L KN fenékelem csaphornyos illesztéssel, künet nélkül	1 000	150	500	950	48 200	54 700
AFE 100/75 L KN fenékelem csaphornyos illesztéssel, künet nélkül	1 000	150	750	1 260	53 000	62 100
AFE 100/100 L KN fenékelem csaphornyos illesztéssel, künet nélkül	1 000	150	1 000	1 550	56 600	67 400
AFE 100/130 L KN fenékelem csaphornyos illesztéssel, künet nélkül	1 000	200	1 300	3 870	156 900	185 000

KN – künet nélküli kivitel. Egyedi megrendelés esetén a fenékelemek műanyag bevonattal is készíthetők. A fenti árak a bevonat árát, a csatlakozó elemeket, azok beépítését, ill. a lyukkirekesztést nem tartalmazzák, azok egyedi árképzéssel kerülnek megadásra.

## I.11. Akna fenékelemek csaphornyos illesztéssel, künettel



Akna fenékelemek csaphornyos illesztéssel, künettel

Műszaki adatok és árak

Típus	Belső átmérő (mm)	Falvastagság (mm)	Magasság (mm)	kg/db	Egységár (Ft/db) adott telephelyi kiadással	
					Jánossomorja (gyártó üzem)	Pécs
<b>AFE 80/50 L K fenékelem csaphornyos illesztéssel, künettel</b>	800	120	500	735	36 800	43 000
<b>AFE 80/75 L K fenékelem csaphornyos illesztéssel, künettel</b>	800	120	750	920	49 100	55 800
<b>AFE 80/100 L K fenékelem csaphornyos illesztéssel, künettel</b>	800	120	1 000	1 175	57 500	66 300
<b>AFE 100/50 L K fenékelem csaphornyos illesztéssel, künettel</b>	1 000	150	500	1 180	54 500	63 400
<b>AFE 100/75 L K fenékelem csaphornyos illesztéssel, künettel</b>	1 000	150	750	1 520	61 200	72 100
<b>AFE 100/100 L K fenékelem csaphornyos illesztéssel, künettel</b>	1 000	150	1 000	1 920	65 000	78 900
<b>AFE 100/120 L K fenékelem csaphornyos illesztéssel, künettel</b>	1 000	150	1 200	2 500		

**K** – a gyártás során kialakított egyenes átfolyású künettel (az egyenestől eltérő künetkialakítás eseti egyeztetés alapján történhet). Egyedi igény esetén a fenékelemek műanyag bevonattal is készíthetők. A fenti listákról a bevonatok árát, a csatlakozó elemeket, azok beépítését, ill. a lyukkirkesztést nem tartalmazzák, azok konszignáció alapján, egyedi árképzéssel kerülnek meghatározásra.

## I.12. Akna fenékelemek, gumigyűrűvel is összeépíthető elemek, künet nélkül



Akna fenékelemek, gumigyűrűvel is összeépíthetőek, künet nélkül

Műszaki adatok és árak

Típus	Belső átmérő (mm)	Falvastagság (mm)	Magasság (mm)	kg/db	Egységár (Ft/db) adott telephelyi kiadással	
					Jánossomorja (gyártó üzem)	Pécs
<b>AFE 100/50 L/G KN fenékelem gumigyűrűvel is építhető, künet nélkül</b>	1 000	150	500	1 020	50 700	57 600
<b>AFE 100/75 L/G KN fenékelem gumigyűrűvel is építhető, künet nélkül</b>	1 000	150	750	1 330	54 600	63 800
<b>AFE 100/100 L/G KN fenékelem gumigyűrűvel is építhető, künet nélkül</b>	1 000	150	1 000	1 620	59 700	70 800
<b>AFE 100/130 L/G KN fenékelem gumigyűrűvel is építhető, künet nélkül</b>	1 000	200	1 300	3 870	165 300	189 700

**KN** – künet nélküli kivétel, **G** – gumigyűrűs tömítéssel is összeépíthető elemek, az ár nem tartalmazza a gumigyűrűt! Egyedi igény esetén a fenékelemek műanyag bevonattal is készíthetnek. A fenti listákról a bevonatok árát, a csatlakozó elemeket, azok beépítését, ill. a lyukkirkesztést nem tartalmazzák, azok konszignáció alapján, egyedi árképzéssel kerülnek meghatározásra.

## I.13. Akna fenékelemek, gumigyűrűvel is összeépíthető elemek, künettel



Akna fenékelemek, gumigyűrűvel is összeépíthetőek, künettel

Műszaki adatok és árak

Típus	Belső átmérő (mm)	Falvastagság (mm)	Magasság (mm)	kg/db	Egységár (Ft/db) adott telephelyi kiadással	
					Jánossomorja (gyártó üzem)	Pécs
<b>AFE 100/50 L/G K fenékelem gumigyűrűvel is építhető, künettel</b>	1 000	150	500	1 250	59 500	68 600
<b>AFE 100/75 L/G K fenékelem gumigyűrűvel is építhető, künettel</b>	1 000	150	750	1 600	64 600	76 400
<b>AFE 100/100 L/G K fenékelem gumigyűrűvel is építhető, künettel</b>	1 000	150	1 000	1 990	68 900	83 000

**G** – gumigyűrűs tömítéssel is összeépíthető elemek, az ár nem tartalmazza a gumigyűrűt! **K** – a gyártás során kialakított egyenes átfolyású künettel (az egyenestől eltérő künetkialakítás eseti egyeztetés alapján történhet). Egyedi igény esetén a fenékelemek műanyag bevonattal is készíthetnek. A fenti listákról a bevonatok árát, a csatlakozó elemeket, azok beépítését, ill. a lyukkirkesztést nem tartalmazzák, azok konszignáció alapján, egyedi árképzéssel kerülnek meghatározásra.

## I.14. Beépített PVC csatlakozóelem



Beépített PVC csatlakozóelem

Műszaki adatok és árak

Típus	Belső átmérő (mm)	Egységár (Ft/db) adott telephelyi kiadással	
		Jánossomorja (gyártó üzem)	Pécs
CSE 100 KG beépített PVC csatlakozóelem	100	2 900	2 900
CSE 125 KG beépített PVC csatlakozóelem	125	3 100	3 100
CSE 150 KG beépített PVC csatlakozóelem	150	3 500	3 500
CSE 200 KG beépített PVC csatlakozóelem	200	4 600	4 600
CSE 250 KG beépített PVC csatlakozóelem	250	7 500	7 500
CSE 300 KG beépített PVC csatlakozóelem	300	9 100	9 100
CSE 400 KG beépített PVC csatlakozóelem	400	13 800	13 800
CSE 500 KG beépített PVC csatlakozóelem	500	23 400	23 400

Eltérő típusú csatlakozóelemek beépítése, egyedi árképzéssel történik.

## I.15. Aknagyűrűk csaphornys illesztéssel – Jánossomorja



Aknagyűrű csaphornys illesztéssel



Aknagyűrű csaphornys illesztéssel, hágcsóval

Műszaki adatok és árak

Típus	Belső átmérő (mm)	Falvastagság (mm)	Magasság (mm)	kg/db	Raklap	db/ raklap	Egységár (Ft/db) adott telephelyi kiadással	
							Jánossomorja (gyártó üzem)	Pécs
AGY 80/25/9 L aknagyűrű csaphornys illesztéssel	800	90	250	150	piros	6	6 200	7 500
AGY 80/50/9 L aknagyűrű csaphornys illesztéssel	800	90	500	300	-	-	11 000	13 700
AGY 80/75/9 L aknagyűrű csaphornys illesztéssel	800	90	750	450	-	-	14 100	17 600
AGY 80/100/9 L aknagyűrű csaphornys illesztéssel	800	90	1 000	600	-	-	17 900	22 700
AGY 200/53/10 L aknagyűrű csaphornys illesztéssel	2 000	100	530	740	-	-	37 500	42 300
AGY 100/25/9 L aknagyűrű csaphornys illesztéssel	1 000	90	250	190	piros	6	7 300	
AGY 100/25/9 L+H aknagyűrű csaphornys illesztéssel, hágcsóval	1 000	90	250	190	piros	6	10 200	
AGY 100/50/9 L aknagyűrű csaphornys illesztéssel	1 000	90	500	380	-	-	13 300	
AGY 100/50/9 L+H aknagyűrű csaphornys illesztéssel, hágcsóval	1 000	90	500	380	-	-	19 200	
AGY 100/75/9 L aknagyűrű csaphornys illesztéssel	1 000	90	750	570	-	-	19 100	
AGY 100/75/9 L+H aknagyűrű csaphornys illesztéssel, hágcsóval	1 000	90	750	575	-	-	27 800	
AGY 100/100/9 L aknagyűrű csaphornys illesztéssel	1 000	90	1 000	760	-	-	24 500	
AGY 100/100/9 L+H aknagyűrű csaphornys illesztéssel, hágcsóval	1 000	90	1 000	765	-	-	36 200	

H – a gyártás során beépített hágcsós kivitel. Egyedi igény esetén az NA100-as elemek műanyag bevonattal is készülhetnek. A fenti listádrak a bevonatok árát nem tartalmazzák, azok egyedi árképzéssel kerülnek meghatározásra.



## I.16. Aknagyűrűk, gumigyűrűvel is építhető – Jánossomorja



Aknagyűrű, gumigyűrűvel is építhető



Aknagyűrű, gumigyűrűvel is építhető, hágcsóval

Műszaki adatok és árak

Típus	Belső átmérő (mm)	Falvastagság (mm)	Magasság (mm)	kg/db	Egységár (Ft/db) adott telephelyi kiadással Jánossomorja (gyártó üzem)
AGY 100/25/12 L/G aknagyűrű, gumigyűrűvel is építhető	1 000	120	250	280	12 600
AGY 100/25/12 L/G+H aknagyűrű, gumigyűrűvel is építhető, hágcsóval	1 000	120	250	280	14 500
AGY 100/50/12 L/G aknagyűrű, gumigyűrűvel is építhető	1 000	120	500	525	19 300
AGY 100/50/12 L/G+H aknagyűrű, gumigyűrűvel is építhető, hágcsóval	1 000	120	500	525	24 400
AGY 100/75 /12 L/G aknagyűrű, gumigyűrűvel is építhető	1 000	120	750	775	26 000
AGY 100/75/12 L/G+H aknagyűrű, gumigyűrűvel is építhető, hágcsóval	1 000	120	750	780	34 600
AGY 100/100/12 L/G aknagyűrű, gumigyűrűvel is építhető	1 000	120	1 000	1 030	32 200
AGY 100/100/12 L/G+H aknagyűrű, gumigyűrűvel is építhető, hágcsóval	1 000	120	1 000	1 035	43 500

G – gumigyűrűs tömítéssel is összeépíthető elemek, az ár nem tartalmazza a gumigyűrűt! H – a gyártás során beépített hágcsós kivitel. Egyedi igény esetén az elemek műanyag bevonattal is készülhetnek. A fenti listáradak a bevonatok árát nem tartalmazzák, azok egyedi árképzéssel kerülnek meghatározásra.

## I.17. Aknagyűrűk csaphornyas illesztéssel – Pécs



Aknagyűrű csaphornyas illesztéssel



Aknagyűrű csaphornyas illesztéssel, hágcsóval

Műszaki adatok és árak

Típus	Belső átmérő (mm)	Falvastagság (mm)	Magasság (mm)	kg/db	Egységár (Ft/db) adott telephelyi kiadással Pécs (gyártó üzem)
AGY 100/30/9 L aknagyűrű csaphornyas illesztéssel	1 000	90	300	230	9 100
AGY 100/30/9 L+H aknagyűrű csaphornyas illesztéssel, hágcsóval	1 000	90	300	230	12 400
AGY 100/60/9 L aknagyűrű csaphornyas illesztéssel	1 000	90	600	455	15 700
AGY 100/60/9 L+H aknagyűrű csaphornyas illesztéssel, hágcsóval	1 000	90	600	455	22 500
AGY 100/90/9 L aknagyűrű csaphornyas illesztéssel	1 000	90	900	680	22 700
AGY 100/90/9 L+H aknagyűrű csaphornyas illesztéssel, hágcsóval	1 000	90	900	683	32 600

H – a gyártás során beépített hágcsós kivitel

## I.18. Aknagyűrűk, gumigyűrűvel is építhető – Pécs

Műszaki adatok és árak



Aknagyűrű, gumigyűrűvel is építhető



Aknagyűrű, gumigyűrűvel is építhető, hágcsóval

Típus	Belső átmérő (mm)	Falvastagság (mm)	Magasság (mm)	kg/db	Egységár (Ft/db) adott telephelyi kiadással Pécs (gyártó üzem)
AGY 100/30/12 L/G aknagyűrű, gumigyűrűvel is építhető	1 000	120	300	340	15 400
AGY 100/30/12 L/G+H aknagyűrű, gumigyűrűvel is építhető, hágcsóval	1 000	120	300	340	18 600
AGY 100/60/12 L/G aknagyűrű, gumigyűrűvel is építhető	1 000	120	600	660	23 400
AGY 100/60/12 L/G+H aknagyűrű, gumigyűrűvel is építhető, hágcsóval	1 000	120	600	660	29 700
AGY 100/90/12 L/G aknagyűrű, gumigyűrűvel is építhető	1 000	120	900	970	31 300
AGY 100/90/12 L/G+H aknagyűrű, gumigyűrűvel is építhető, hágcsóval	1 000	120	900	973	40 700

G – gumigyűrűs tömítéssel is összeépíthető elemek, az ár nem tartalmazza a gumigyűrűt! H – a gyártás során beépített hágcsós kivitel

## I.19. Aknaszűkítő-elemek – Jánossomorja

Műszaki adatok és árak



ASZ 80/60/30 L aknaszűkítő



ASZ 100/80/30 L aknaszűkítő



ASZ 200/80/75 L aknaszűkítő



ASZ EU 62,5/60 L aknaszűkítő

Típus	Belső átmérő - alsó (mm)	Belső átmérő - felső (mm)	Falvastagság (mm)	Magasság (mm)	kg/db	Egységár (Ft/db) adott telephelyi kiadással	
						Jánossomorja (gyártó üzem)	Pécs
ASZ 80/60/30 L aknaszűkítő csaphornyos illesztéssel	800	600	100	300	245	11 700	13 000
ASZ 100/80/30 L aknaszűkítő csaphornyos illesztéssel	1 000	800	90	300	200	11 300	12 600
ASZ 200/80/65 L aknaszűkítő csaphornyos illesztéssel	2 000	800	100	650	1 550	50 600	57 800
ASZ 160/60/70 L aknaszűkítő csaphornyos illesztéssel	1 600	600	100	700	1 160	49 800	56 200
ASZ EU 100/62,5/35 L aknaszűkítő csaphornyos illesztéssel	1 000	625	90	350	490	16 200	20 400
ASZ EU 100/62,5/60 L aknaszűkítő csaphornyos illesztéssel	1 000	625	90	600	625	16 400	
ASZ EU 100/62,5/60 L+H aknaszűkítő csaphornyos illesztéssel, hágcsóval	1 000	625	90	600	625	21 500	
ASZ EU 100/62,5/40 L/G aknaszűkítő, gumigyűrűvel is illeszthető	1 000	625	120	400	520	19 000	24 000
ASZ EU 100/62,5/60 L/G aknaszűkítő, gumigyűrűvel is illeszthető	1 000	625	120	600	700	19 100	
ASZ EU 100/62,5/60 L/G+H aknaszűkítő, gumigyűrűvel is illeszthető, hágcsóval	1 000	625	120	600	700	24 200	

G – gumigyűrűs tömítéssel is összeépíthető elemek, az ár nem tartalmazza a gumigyűrűt! H – a gyártás során beépített hágcsós kivitel. Egyedi igény esetén az elemek műanyag bevonattal is készíthetők. A fenti listáradak a bevonatok árát nem tartalmazzák, azok egyedi árképzéssel kerülnek meghatározásra.

## I.20. Aknaszűkítő-elemek – Pécs

Műszaki adatok és árak



ASZ 100/62,5/60 L aknaszűkítő

Típus	Belső átmérő - alsó (mm)	Belső átmérő - felső (mm)	Falvastagság (mm)	Magasság (mm)	kg/db	Egységár (Ft/db) adott telephelyi kiadással Pécs (gyártó üzem)
ASZ 100/62,5/60 L aknaszűkítő csaphornyos illesztéssel	1 000	625	90	600	470	14 900
ASZ 100/62,5/60 L+H aknaszűkítő csaphornyos illesztéssel, hágcsóval	1 000	625	90	600	470	21 200
ASZ 100/62,5/70 L/G aknaszűkítő, gumigyűrűvel is illeszthető	1 000	625	120	700	650	19 200
ASZ 100/62,5/70 L/G+H aknaszűkítő, gumigyűrűvel is illeszthető, hágcsóval	1 000	625	120	700	650	25 200

G – gumigyűrűs tömítéssel is összeépíthető elemek, az ár nem tartalmazza a gumigyűrűt! H – a gyártás során beépített hágcsós kivitel

## I.21. Aknaelemek 120x120 és 150x150-es méretben



150x150-es aknaelemek

Műszaki adatok és árak

Typus	Külső méret (mm) (h. x sz.)	Belső méret (mm) (h. x sz.)	Falvastagság (mm)	Magasság (mm)	kg/db	Egységár (Ft/db) adott telephelyi kiadással Jánossomorja (gyártó üzem)
AFE 120x120/100 L KN fenékelem künet nélkül	1500 x 1500	1200 x 1200	150	1 000	2 800	223 100
AFE 120x120/125 L KN fenékelem künet nélkül	1500 x 1500	1200 x 1200	150	1 250	3 295	255 700
AFE 120x120/155 L KN fenékelem künet nélkül	1500 x 1500	1200 x 1200	150	1 550	3 890	295 000
AME 120x120/25 L aknamagasító elem	1500 x 1500	1200 x 1200	150	250	495	54 400
AME 120x120/50 L aknamagasító elem	1500 x 1500	1200 x 1200	150	500	995	76 000
AME 120x120/75 L aknamagasító elem	1500 x 1500	1200 x 1200	150	750	1 480	116 200
AME 120x120/100 L aknamagasító elem	1500 x 1500	1200 x 1200	150	1 000	1 980	150 500
AME 120x120/125 L aknamagasító elem	1500 x 1500	1200 x 1200	150	1 250	2 480	184 700
AME 120x120/140 L aknamagasító elem	1500 x 1500	1200 x 1200	150	1 400	2 780	205 400
AF 150x150/15-100 vasbeton aknafedlap	1500 x 1500	-	-	150	700	66 800
AF 150x150/15 ÖV 600 400 kN vasbeton aknafedlap	1500 x 1500	-	-	150	750	128 700
AFE 150x150/50 L KN fenékelem künet nélkül, továbbépíthető	1800 x 1800	1500 x 1500	150	500	2 000	162 700
AFE 150x150/75 L KN fenékelem künet nélkül, továbbépíthető	1800 x 1800	1500 x 1500	150	750	2 600	206 900
AFE 150x150/100 L KN fenékelem künet nélkül, továbbépíthető	1800 x 1800	1500 x 1500	150	1 000	3 200	254 700
AFE 150x150/125 L KN fenékelem künet nélkül, továbbépíthető	1800 x 1800	1500 x 1500	150	1 250	3 800	299 100
AFE 150x150/155 L KN fenékelem künet nélkül, továbbépíthető	1800 x 1800	1500 x 1500	150	1 550	4 500	345 300
AFE 150x150/50 L KN fenékelem künet nélkül, végelem	1800 x 1800	1500 x 1500	150	500	2 000	162 700
AFE 150x150/75 L KN fenékelem künet nélkül, végelem	1800 x 1800	1500 x 1500	150	750	2 600	206 900
AFE 150x150/100 L KN fenékelem künet nélkül, végelem	1800 x 1800	1500 x 1500	150	1 000	3 200	254 700
AFE 150x150/125 L KN fenékelem künet nélkül, végelem	1800 x 1800	1500 x 1500	150	1 250	3 800	299 100
AFE 150x150/155 LV KN fenékelem künet nélkül, végelem	1800 x 1800	1500 x 1500	150	1 550	4 500	345 300
AME 150x150/25 L aknamagasító elem, továbbépíthető	1800 x 1800	1500 x 1500	150	250	585	60 700
AME 150x150/50 L aknamagasító elem, továbbépíthető	1800 x 1800	1500 x 1500	150	500	1 165	91 900
AME 150x150/75 L aknamagasító elem, továbbépíthető	1800 x 1800	1500 x 1500	150	750	1 750	130 500
AME 150x150/100 L aknamagasító elem, továbbépíthető	1800 x 1800	1500 x 1500	150	1 000	2 330	166 200
AME 150x150/125 L aknamagasító elem, továbbépíthető	1800 x 1800	1500 x 1500	150	1 250	2 910	190 300
AME 150x150/140 L aknamagasító elem, továbbépíthető	1800 x 1800	1500 x 1500	150	1 400	3 260	214 600
AME 150x150/25 L aknamagasító elem, végelem	1800 x 1800	1500 x 1500	150	250	585	60 700
AME 150x150/50 L aknamagasító elem, végelem	1800 x 1800	1500 x 1500	150	500	1 165	91 900
AME 150x150/75 L aknamagasító elem, végelem	1800 x 1800	1500 x 1500	150	750	1 750	130 500
AME 150x150/100 L aknamagasító elem, végelem	1800 x 1800	1500 x 1500	150	1 000	2 330	166 200
AME 150x150/125 L aknamagasító elem, végelem	1800 x 1800	1500 x 1500	150	1 250	2 910	190 300
AME 150x150/140 L aknamagasító elem, végelem	1800 x 1800	1500 x 1500	150	1 400	3 260	214 600
AF 180x180/20-100 vasbeton aknafedlap	1800 x 1800	-	-	200	1 560	138 700
AF 180x180/20 ÖV 600 400 kN vasbeton aknafedlap	1800 x 1800	-	-	200	1 610	196 700

KN – künet nélküli kivitel. Egyedi megrendelésre a fenékelemek műanyag bevonattal is készülnek. A fenti árak a bevonat árát, a csatlakozó elemeket, azok beépítését, ill. a lyukkirekesztést nem tartalmazzák, azok egyedi árképzéssel kerülnek megadásra.

AF aknafedlap „-100” 100 cm átmérőjű kiírekesztéssel készül, mely kivitteltől függően tovább építhető L vagy LG rendszerű aknaelemekkel.

## I.22. Vasbeton aknafedlapok



Vasbeton aknafedlap

Műszaki adatok és árak

Típus	Átmérő (mm)	Magasság (mm)	kg/db	Raklap	db/ raklap	Egységár (Ft/db) adott telephelyi kiadással Jánossomorja (gyártó üzem)
AF 60/8 lépésálló vasbeton aknafedlap	800	80	88	piros	10	14 600
AF 60/8 S lépésálló vasbeton aknafedlap szellőzőlyukakkal	800	80	88	piros	10	16 400
AF 80/10 L lépésálló vasbeton aknafedlap	950	100	156	piros	10	21 300
AF 80/10 S lépésálló vasbeton aknafedlap szellőzőlyukakkal	950	100	156	piros	10	22 900
AF 100/12 L lépésálló vasbeton aknafedlap	1 200	120	329	piros	6	37 300
AF 100/12 S lépésálló vasbeton aknafedlap szellőzőlyukakkal	1 200	120	329	piros	6	38 800
AF 100/15-60 vasbeton aknafedlap	1 200	150	430	piros	4	47 300
AF 100/15 ÖV 600/125 kN aknafedlap	1 200	150	400	piros	4	96 400
AF 100/15 ÖV 600/250 kN aknafedlap	1 200	150	410	piros	4	97 000
AF 100/15 ÖV 600/400 kN aknafedlap	1 200	150	410	piros	4	121 600

## I.23. Öntöttvas aknafedlapok



Öntöttvas fedlap



Víznyelő öntöttvas fedlap



Önszintező öntöttvas fedlap

Műszaki adatok és árak

Típus	Átmérő (mm)	Magasság (mm)	kg/db	Egységár (Ft/db) adott telephelyi kiadással Jánossomorja (gyártó üzem)
AF ÖV 600 15 kN öntöttvas lépésálló fedlap	600	35	36	31 800
AF ÖV 600 125 kN öntöttvas könnyű fedlap	600	60	42	47 900
AF ÖV 600 250 kN öntöttvas félnehéz fedlap	600	60	53	48 500
AF ÖV 600 400 kN öntöttvas nehéz fedlap	600	100	57	61 900
AF ÖV 600 250 kN öntöttvas víznyelő félnehéz fedlap	600	60	55	51 200
AF ÖV 600 400 kN öntöttvas víznyelő nehéz fedlap	600	100	57	57 900
AF ÖV 800 125 kN öntöttvas fedlap	800	70	84	129 000
AF ÖV Ø600/400 kN önszintező öntöttvas nehéz fedlap	600	100	91	110 700
AF ÖV Ø600/400 kN víz- és gázzáró öntöttvas nehéz fedlap	600	100	55	93 800
Lombfogó kosár 600-as	-	-	5	12 800

Az öntöttvas fedlapok árai, a vas világgiazi árártól függően változhatnak!

## I.24. Szintbeállító gyűrűk



Szintbeállító gyűrű

Műszaki adatok és árak

Típus	Belső átmérő (mm)	Falvastagság (mm)	Magasság (mm)	kg/db	Raklap	db/ raklap	Egységár (Ft/db) adott telephelyi kiadással Jánossomorja	Pécs (gyártó üzem)
SZGY 62,5/5 L szintbeállító gyűrű	600	100	50	33	piros	20	4 500	4 400
SZGY 62,5/10 L szintbeállító gyűrű	600	100	100	70	piros	10	6 900	6 400

## I.25. Egyéb kiegészítők



Háromágú láncos emelő



Emelőhímbe



Emelőfül (drótkötél) Akna hágcso



Síkító glettanyag

Műszaki adatok és árak

Típus	Névleges méret (mm)	kg/db	Egységár (Ft/db) adott telephelyi kiadással Jánossomorja (gyártó üzem)
Háromágú láncos emelő	-	-	414 000
Emelőhímbe (betoncsövekhez)	-	-	406 700
Árokburkoló elem emelőcsipesz	-	-	278 900
Árokburkoló elem fedlap emelőcsipesz	-	-	516 500
Emelőfül M14 (drótkötél)	-	-	3 700
Emelőfül M16 (drótkötél)	-	-	4 400
Emelőfül M20 (drótkötél)	-	-	6 000
Emelőfül M24 (drótkötél)	-	-	6 900
Emelőfül M30 (drótkötél)	-	-	7 500
Emelőfül M36 (drótkötél)	-	-	14 600
Akna hágcso (műanyag bevonattal)	-	-	1 800
Ékalakú tömlős gumigyűrű	1 000	-	5 200
Síkító glettanyag	-	5	9 700



## I.26. Víznyelő elemek

Műszaki adatok és árak



Víznyelő akna



Víznyelő fenékelem homokfogóval



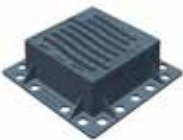
Víznyelő felsőelem (Ø 640/320 mm)



Víznyelő felsőelem (640x640 mm)



AF ÖV 460x420 öntöttvas víznyelőrács



AF ÖV 300x300 öntöttvas víznyelőrács



AF ÖV 450x450 öntöttvas oldalbeömlős víznyelőrács

Típus	Méret (mm)	Belső átmérő (mm)	Falvastagság (mm)	Magasság (mm)	kg/db	Raklap	db/raklap	Egységár (Ft/db) adott telephelyi kiadással	
								Jánossomorja (gyártó üzem)	Pécs
<b>V FE 50/5 L víznyelő felsőelem (640 x 640 mm)</b>	640 x 640	500	70	50	26	piros	20	4 300	4 500
<b>V FE 50/10 L víznyelő felsőelem (Ø 640/320 mm)</b>	640 / 320	320	160	100	50	piros	30	4 400	4 600
<b>V AGY 50/10 L víznyelő aknagyűrű</b>	-	500	70	100	30	piros	30	6 400	6 800
<b>V AGY 50/25 L víznyelő aknagyűrű</b>	-	500	70	250	75	piros	12	9 300	9 700
<b>V AGY 50/50 L víznyelő aknagyűrű</b>	-	500	70	500	150	piros	6	13 700	14 600
<b>V AFE 50/50 L /CSE 150/ víznyelő fenékelem (csatlakozó elemmel)</b>	-	500	70	500	240	piros	4	21 400	23 400
<b>V AFE 50/50 L /CSE 200/ víznyelő fenékelem (csatlakozó elemmel)</b>	-	500	70	500	240	piros	4	22 500	24 500
<b>V AFE 50/50 L /CSE 300/ víznyelő fenékelem (csatlakozó elemmel)</b>	-	500	70	500	240	piros	4	27 000	29 000
<b>V AFE 50/50 L /CSE 2 x 150/ ÁTF víznyelő fenékelem (2 csatlakozó elemmel)</b>	-	500	70	500	260	piros	4	25 200	27 400
<b>V AFE 50/50 L /CSE 2 x 200/ ÁTF víznyelő fenékelem (2 csatlakozó elemmel)</b>	-	500	70	500	260	piros	4	27 800	29 700
<b>V AFE 50/50 L /CSE 2 x 300/ ÁTF víznyelő fenékelem (2 csatlakozó elemmel)</b>	-	500	70	500	260	piros	4	36 200	38 200
<b>V AFE 50/80 L /CSE 150/ víznyelő fenékelem homokfogóval (csatlakozó elemmel)</b>	-	500	70	800	385	piros	2	27 500	29 200
<b>V AFE 50/80 L /CSE 200/ víznyelő fenékelem homokfogóval (csatlakozó elemmel)</b>	-	500	70	800	385	piros	2	28 100	30 000
<b>V AFE 50/80 L /CSE 300/ víznyelő fenékelem homokfogóval (csatlakozó elemmel)</b>	-	500	70	800	385	piros	2	32 500	34 300
<b>V AFE 50/80 L /CSE 2 x 150/ ÁTF víznyelő fenékelem homokfogóval (2 csatlakozó elemmel)</b>	-	500	70	800	385	piros	2	33 400	35 500
<b>V AFE 50/80 L /CSE 2 x 200/ ÁTF víznyelő fenékelem homokfogóval (2 csatlakozó elemmel)</b>	-	500	70	800	385	piros	2	35 900	50 300
<b>V AFE 50/80 L /CSE 2 x 300/ ÁTF víznyelő fenékelem homokfogóval (2 csatlakozó elemmel)</b>	-	500	70	800	385	piros	2	44 100	46 400
<b>AF ÖV 460/420 400 kN öntöttvas víznyelőrács négyszögletes</b>	460 x 420	-	-	100	34	-	-	43 900	-
<b>AF ÖV 300/300 400 kN öntöttvas víznyelőrács négyszögletes</b>	300 x 300	-	-	100	27	-	-	32 300	-
<b>AF ÖV 450/450 250 kN öntöttvas víznyelőrács oldalbeömlős</b>	450 x 450	-	-	170	58	-	-	73 600	-
<b>AF ÖV 450x450/400 kN öntöttvas víznyelőrács lombfógo kosárhoz</b>	450 x 450	-	-	100	56	-	-	63 300	-
<b>Lombfógo kosár víznyelő aknába</b>	-	-	-	-	5	-	-	12 800	-

ATF – átfolyós kivitelű fenékelem. A CSE-vel jelölt V AFE fenékelemek árai tartalmazzák a beépített CSE költséget. Az öntöttvas fedlapok árai, a vas világgpiaci ártól függően folyamatosan változhatnak!

## I.27. Vízóraakna



Vízóraakna

Műszaki adatok és árak

Típus	Külső átmérő (mm)	Belső átmérő (mm)	Lebúvónyílás (mm)	Magasság (mm)	Falvastagság (mm)	kg/db	Egységár (Ft/db) adott telephelyi kiadással	
							Jánossomorja	Pécs
VA 100/62,5/135 vízóraakna		1 000	625	1 350	90	1 195	43 100	
VA 100/62,5/135 L+H vízóraakna hágcsóval		1 000	625	1 350	90	1 195	51 200	
VA 100/62,5/120 vízóraakna	–	1 000	625	1 200	90	925		43 100
VA 100/62,5/120 L+H vízóraakna hágcsóval	–	1 000	625	1 200	90	925		51 200
AF BL 60/3 A15 bordáslemez fedlap	740	–	–	3	–	11	32 900	32 900

Az akna ára nem tartalmazza a fedlapot! Az akna két betonelemből állítható össze. Aknáink nyitott fenékekkel készülnek.

## II. KÖRNYEZETTECHNIKA

### II.1. Átemelő elem, akna fenékelemek



Akna fenékelem

Műszaki adatok és árak

Típus	Belső átmérő (mm)	Falvastagság (mm)	Magasság (mm)	kg/db	Egységár (Ft/db) adott telephelyi kiadással Jánossomorja (gyártó üzem)
AFE 160/100 L/G akna fenékelem, gumigyűrűvel is építhető	1 600	150	1 000	2 900	314 100
AFE 160/160 L/G akna fenékelem, gumigyűrűvel is építhető	1 600	150	1 600	3 850	390 400
AFE 160/175 L akna fenékelem	1 600	150	1 750	4 100	406 900
AFE 160/215 L/G akna fenékelem, gumigyűrűvel is építhető	1 600	150	2 150	4 880	450 600
AFE 160/230 L akna fenékelem	1 600	150	2 300	5 250	463 600
AFE 200/160 L/G akna fenékelem, gumigyűrűvel is építhető	2 000	150	1 600	4 920	452 500
AFE 200/175 L akna fenékelem	2 000	150	1 750	5 270	467 700
AFE 200/215 L/G akna fenékelem, gumigyűrűvel is építhető	2 000	150	2 150	6 230	499 500
AFE 200/230 L akna fenékelem	2 000	150	2 300	6 580	506 500
AFE 240/160 L/G akna fenékelem, gumigyűrűvel is építhető	2 400	200	1 600	7 740	549 600
AFE 240/175 L akna fenékelem	2 400	200	1 750	8 310	590 500
AFE 240/190 L/G akna fenékelem, gumigyűrűvel is építhető	2 400	200	1 900	8 850	628 000
AFE 240/200 L akna fenékelem	2 400	200	2 000	9 270	658 900
AFE 240/215 L/G akna fenékelem, gumigyűrűvel is építhető	2 400	200	2 150	9 850	700 100
AFE 240/230 L akna fenékelem	2 400	200	2 300	10 420	738 900
AFE 240/250 L/G akna fenékelem, gumigyűrűvel is építhető	2 400	200	2 500	11 190	796 800
AFE 240/255 L akna fenékelem	2 400	200	2 550	11 380	809 600

G – Gumigyűrűs tömítés (gumigyűrű nélkül). Az eltérő magasságú elemek gyártása egyedi árképzéssel történik!

A fenti listaárak a csatlakozó elemeket, azok beépítését, ill. a lyukkirekesztést nem tartalmazzák.

## II.2. Átemelő elem, aknagyűrűk



Aknagyűrű

Műszaki adatok és árak

Típus	Belső átmérő (mm)	Falvastagság (mm)	Magasság (mm)	kg/db	Egységár (Ft/db) adott telephelyi kiadással Jánossomorja (gyártó üzem)
AGY 160/100 L/G aknagyűrű, gumigyűrűvel is építhető	1 600	150	1 000	1 940	231 300
AGY 160/115 L/G V aknagyűrű, gumigyűrűvel is építhető végelem	1 600	150	1 150	2 230	259 800
AGY 160/150 L/G aknagyűrű, gumigyűrűvel is építhető	1 600	150	1 500	2 900	304 500
AGY 160/150 L/G V aknagyűrű, gumigyűrűvel is építhető végelem	1 600	150	1 500	3 000	315 300
AGY 160/175 L/G aknagyűrű, gumigyűrűvel is építhető	1 600	150	1 750	3 320	344 700
AGY 160/175 L/G V aknagyűrű, gumigyűrűvel is építhető végelem	1 600	150	1 750	3 390	359 900
AGY 160/200 L/G aknagyűrű, gumigyűrűvel is építhető (vágóél D160 hoz is)	1 600	150	2 000	3 880	397 500
AGY 160/200 L/G peremes vágóélhez aknagyűrű, gumigyűrűvel is építhető	1 600	150	2 000	3 880	393 400
AGY 160/200 L/G V aknagyűrű, gumigyűrűvel is építhető végelem	1 600	150	2 000	3 900	400 900
AGY 160/215 L/G aknagyűrű, gumigyűrűvel is építhető	1 600	150	2 150	4 170	411 300
AGY 160/230 L/G V aknagyűrű, gumigyűrűvel is építhető végelem	1 600	150	2 300	4 460	427 600
AGY 200/100 L/G aknagyűrű, gumigyűrűvel is építhető	2 000	150	1 000	2 380	273 400
AGY 200/115 L/G V aknagyűrű, gumigyűrűvel is építhető végelem	2 000	150	1 150	2 740	306 700
AGY 200/150 L/G aknagyűrű, gumigyűrűvel is építhető	2 000	150	1 500	3 570	348 500
AGY 200/150 L/G V aknagyűrű, gumigyűrűvel is építhető végelem	2 000	150	1 500	3 760	366 900
AGY 200/175 L/G aknagyűrű, gumigyűrűvel is építhető	2 000	150	1 750	4 060	396 300
AGY 200/175 L/G V aknagyűrű, gumigyűrűvel is építhető végelem	2 000	150	1 750	4 170	411 300
AGY 200/200 L/G aknagyűrű, gumigyűrűvel is építhető	2 000	150	2 000	4 760	445 300
AGY 200/200 L/G peremes vágóélhez aknagyűrű, gumigyűrűvel is építhető	2 000	150	2 000	4 760	443 500
AGY 200/200 L/G V aknagyűrű, gumigyűrűvel is építhető végelem	2 000	150	2 000	4 820	450 000
AGY 200/215 L/G aknagyűrű, gumigyűrűvel is építhető	2 000	150	2 150	5 120	461 600
AGY 240/100 L/G aknagyűrű, gumigyűrűvel is építhető	2 400	200	1 000	3 840	305 800
AGY 240/115 L/G V aknagyűrű, gumigyűrűvel is építhető végelem	2 400	200	1 150	4 410	330 300
AGY 240/150 L/G aknagyűrű, gumigyűrűvel is építhető	2 400	200	1 500	5 750	408 300
AGY 240/150 L/G V aknagyűrű, gumigyűrűvel is építhető végelem	2 400	200	1 500	5 980	424 200
AGY 240/175 L/G aknagyűrű, gumigyűrűvel is építhető	2 400	200	1 750	6 480	461 700
AGY 240/175 L/G V aknagyűrű, gumigyűrűvel is építhető végelem	2 400	200	1 750	6 720	477 700
AGY 240/200 L/G aknagyűrű, gumigyűrűvel is építhető	2 400	200	2 000	7 680	546 600
AGY 240/200 L/G vágóélhez aknagyűrű, gumigyűrűvel is építhető	2 400	200	2 000	7 680	601 200
AGY 240/200 L/G peremes vágóélhez aknagyűrű, gumigyűrűvel is építhető	2 400	200	2 000	7 680	546 600
AGY 240/200 L/G V aknagyűrű, gumigyűrűvel is építhető végelem	2 400	200	2 000	7 760	552 600
AGY 240/215 L/G aknagyűrű, gumigyűrűvel is építhető	2 400	200	2 150	8 250	586 600
AGY 240/230 L/G V aknagyűrű, gumigyűrűvel is építhető végelem	2 400	200	2 300	8 830	628 700

G – Gumigyűrűs tömítés (gumigyűrű nélkül) V – végelem. Az eltérő magasságú elemek gyártása egyedi árképzéssel történik!

## II.3. Átemelő elem, akna fedlapok



Aknafedlap

Műszaki adatok és árak

Típus	Külső átmérő (mm)	Belső átmérő (mm)	Vastagság (mm)	kg/db	Raklap	db/raklap	Egységár (Ft/db) adott telephelyi kiadással Jánossomorja (gyártó üzem)
<b>AF 160/20 – 100 aknafedlap</b>	1 900	1 000	200	960	-	-	141 800
<b>AF 160/20 ÖV 600 / 400 kN aknafedlap</b>	1 900	600	200	1 200	-	-	210 400
<b>AF 160/20 ÖV 600 / 250 kN aknafedlap</b>	1 900	600	200	1 200	-	-	185 400
<b>AF 160/20 ÖV 600 / 125 kN aknafedlap</b>	1 900	600	200	1 200	-	-	180 000
<b>AF 200/20 – 100 aknafedlap</b>	2 300	1 000	200	1 630	-	-	185 200
<b>AF 200/20 ÖV 600 / 400 kN aknafedlap</b>	2 300	600	200	1 680	-	-	253 900
<b>AF 200/20 ÖV 600 / 250 kN aknafedlap</b>	2 300	600	200	1 680	-	-	229 300
<b>AF 200/20 ÖV 600 / 125 kN aknafedlap</b>	2 300	600	200	1 680	-	-	223 300
<b>AF 240/20 – 100 aknafedlap</b>	2 800	1 000	200	2 530	-	-	328 400
<b>AF 240/20 ÖV 600 / 400 kN aknafedlap</b>	2 800	600	200	2 820	-	-	396 800
<b>AF 240/20 ÖV 600 / 250 kN aknafedlap</b>	2 800	600	200	2 820	-	-	372 600
<b>AF 240/20 ÖV 600 / 125 kN aknafedlap</b>	2 800	600	200	2 820	-	-	366 700

AF aknafedlap „-100” 100 cm átmérőjű kirekesztéssel készülő, mely kivitelről függően tovább építhető L vagy L/G rendszerű aknaelemekkel.

## II.4. Átemelő elem, kiegészítők



Vágóél

Műszaki adatok és árak

Típus	Névleges átm. (mm)	Egységár (Ft/db) adott telephelyi kiadással Jánossomorja (gyártó üzem)
<b>Lyukfúrás 20 cm vastagságig</b>	100	12 600
<b>Lyukfúrás 20 cm vastagságig</b>	125	12 800
<b>Lyukfúrás 20 cm vastagságig</b>	150	13 300
<b>Lyukfúrás 20 cm vastagságig</b>	200	15 500
<b>Lyukfúrás 20 cm vastagságig</b>	250	17 600
<b>Lyukfúrás 20 cm vastagságig</b>	300	18 700
<b>Lyukfúrás 20 cm vastagságig</b>	400	20 600
<b>Lyukfúrás 20 cm vastagságig</b>	500	27 100
<b>NBR 100 furatcsatlakozó tömítés</b>	100	7 600
<b>NBR 125 furatcsatlakozó tömítés</b>	125	9 600
<b>NBR 150 furatcsatlakozó tömítés</b>	150	10 000
<b>NBR 200 furatcsatlakozó tömítés</b>	200	12 000
<b>NBR 250 furatcsatlakozó tömítés</b>	250	14 900
<b>NBR 300 furatcsatlakozó tömítés</b>	300	17 900
<b>NBR 400 furatcsatlakozó tömítés</b>	400	22 700
<b>NBR 500 furatcsatlakozó tömítés</b>	500	25 500
<b>Vágóél D160</b>	1 600	207 500
<b>Vágóél D200</b>	2 000	246 800
<b>Vágóél D240</b>	2 400	299 500
<b>Vágóél peremes kialakítással D160</b>	1 600	486 400
<b>Vágóél peremes kialakítással D200</b>	2 000	655 100
<b>Vágóél peremes kialakítással D240</b>	2 400	770 600
<b>G 160 gumigyűrű</b>	1 600	19 100
<b>G 200 gumigyűrű</b>	2 000	28 300
<b>G 240 gumigyűrű</b>	2 400	34 700



## II.5. Olajleválasztók

Műszaki adatok és árak



Olajleválasztó

Típus	Teljesítmény (l/s)	SZOE határérték (mg/l)	Csőcsatlakozás (mm)	Izsáptér (m <sup>3</sup> )	Belső átmérő (cm)	Aknamagasság (cm)	Műtárgyak száma (db)	Legnagyobb elem tömege (kg)	Össztömeg (kg)	Egységár (Ft/db) adott telephelyi kiadással	Jánossomorja (gyártó üzem)
LOL SUPER 1,5 KF olajleválasztó	1,5	5	100	0,2	100	115	1	1 550	2 010	651 900	
LOL SUPER 3 KF olajleválasztó	3	5	125	0,8	160	120	1	3 230	4 180	1 141 600	
LOL SUPER 6 KF olajleválasztó	6	5	150	0,8	160	155	1	3 680	4 685	1 272 800	
LOL SUPER 8 KF olajleválasztó	8	5	150	0,9	160	155	1	3 680	4 685	1 289 100	
LOL SUPER 10 KF olajleválasztó	10	5	200	1,1	160	165	1	3 900	4 965	1 318 500	
LOL SUPER 15 KF olajleválasztó	15	5	200	1,6	160	220	1	5 140	6 090	1 379 200	
LOL SUPER 20 KF olajleválasztó	20	5	250	2,2	200	180	1	5 460	6 860	1 453 900	
LOL SUPER 25 KF olajleválasztó	25	5	250	2,4	200	195	1	5 875	7 275	1 795 000	
LOL SUPER 30 KF olajleválasztó	30	5	250	3,0	200	230	1	6 820	8 220	1 803 400	
LOL SUPER 40 KF olajleválasztó	40	5	315	4,0	240	230	1	10 480	13 010	2 114 100	
LOL SUPER 50 KF olajleválasztó	50	5	315	5,0	240	265	1	12 030	14 560	2 293 400	
LOL SUPER 60 KF olajleválasztó	60	5	315	7,0	200	235	2	6 970	15 970	3 099 500	
LOL SUPER 80 KF olajleválasztó	80	5	315	8,0	240	235	2	10 730	20 920	3 827 900	
LOL SUPER 100 KF olajleválasztó	100	5	315	10,1	200	250	2	10 425	21 770	3 861 600	
LOL SUPER 125 KF olajleválasztó	125	5	400	12,5	240	275	2	11 450	26 950	4 232 500	
LOL SUPER 150 KF olajleválasztó	150	5	400	16,1	240	275	3	11 450	33 550	5 732 800	
LOL SUPER 200 KF olajleválasztó	200	5	400	20,7	240	275	3	12 455	42 895	6 012 400	

Zápor túlfolyós olajleválasztók

Típus	Névéleges teljesítmény (l/s)	Maximális teljesítmény (l/s)	SZOE határérték (mg/l)	Csőcsatlakozás (mm)	Izsáptér (m <sup>3</sup> )	Belső átmérő (cm)	Aknamagasság (cm)	Műtárgyak száma (db)	Legnagyobb elem tömege (kg)	Össztömeg (kg)	Egységár (Ft/db) adott telephelyi kiadással	Jánossomorja (gyártó üzem)
LOL SUPER 10/50 KF zápor túlfolyós olajleválasztó	10	50	5	315	5	160	180	1	3850	5340	1 631 900	
LOL SUPER 15/75 KF zápor túlfolyós olajleválasztó	15	75	5	315	8	160	235	1	4880	6500	1 969 900	
LOL SUPER 25/100 KF zápor túlfolyós olajleválasztó	25	100	5	315	2,5	200	220	1	6000	8140	2 453 900	
LOL SUPER 30/150 KF zápor túlfolyós olajleválasztó	30	150	5	400	3	200	250	1	6580	8820	2 605 200	
LOL SUPER 40/200 KF zápor túlfolyós olajleválasztó	40	200	5	400	4	240	250	1	9660	13240	2 867 900	
LOL SUPER 50/250 KF zápor túlfolyós olajleválasztó	50	250	5	500	5	240	275	1	11380	15020	3 319 500	
LOL SUPER 60/300 KF zápor túlfolyós olajleválasztó	60	300	5	500	6	200	250	2	6580	16820	4 285 800	
LOL SUPER 100/500 KF zápor túlfolyós olajleválasztó	100	500	5	600	10,2	240	275	3	11380	42980	7 836 800	

Az ajánlati ár tartalmazza a vasbeton tartálytestet, a lefedéshez szükséges vasbeton fedlapot a tisztító nyílással, a működéshez szükséges tartozékokat. Az ár nem tartalmazza a telepítés költségeit: földmunka, alapozás, valamint a szállítás és daruzás költségeit. A vasbeton fedlap alapesetben 125kN terhelhetőségű, de igény esetén nagyobb teherbírással is rendelhető. Olajleválasztó berendezéseinket 2 mg/l SZOE kibocsátási határértékkel, valamint szükség szerinti nagyságú iszapleválasztó térről is gyártjuk.

## II.6. Iszapfogók



Iszapfogó

Műszaki adatok és árak

Típus	Csőcsatlakozás (mm)	Iszaptér (m <sup>3</sup> )	Belső átmérő (cm)	Aknamagasság (cm)	Tömeg (kg)	Egységár (Ft/db) adott telephelyi kiadással Jánossomorja (gyártó üzem)
LIF 160/200 iszapfogó	100	3,1	160	220	5 790	653 600
LIF 200/175 iszapfogó	100	4,1	200	195	7 720	728 200
LIF 200/230 iszapfogó	200	5,6	200	250	8 720	793 200
LIF 240/215 iszapfogó	250	7,3	240	235	12 670	1 175 800
LIF 240/255 iszapfogó	250	8,9	240	275	13 910	1 260 100

Az ajánlati ár tartalmazza a vasbeton tartálytestet, a lefedéshez szükséges vasbeton fedlapot a tisztító nyílással, a működéshez szükséges tartozékokat. Az ár nem tartalmazza a telepítés költségeit: földmunka, alapozás, valamint a szállítás és daruzás költségeit. A vasbeton fedlap alapesetben 125kN terhelhetőségű, de igény esetén nagyobb teherbírással is rendelhető.

## II.7. Zsírlévalasztók



Zsírlévalasztó

Műszaki adatok és árak

Típus	Teljesítmény (l/s)	Csőcsatlakozás (mm)	Hasznos térfogat (m <sup>3</sup> )	Belső átmérő (cm)	Aknamagasság (cm)	Tömeg (kg)	Egységár (Ft/db) adott telephelyi kiadással Jánossomorja (gyártó üzem)
LZS 2 zsírlévalasztó	2	100	2	160	200	5 040	964 500
LZS 4 zsírlévalasztó	4	150	2	160	250	6 890	1 067 500
LZS 7 zsírlévalasztó	7	200	4	200	250	8 380	1 310 000
LZS 10 zsírlévalasztó	10	200	5	200	285	9 560	1 360 600

Az ajánlati ár tartalmazza a vasbeton tartálytestet, a lefedéshez szükséges vasbeton fedlapot, a földtakarásos beépítéshez szükséges aknaszűkítőt, a működéshez szükséges tartozékokat. A ár nem tartalmazza a telepítés költségeit: földmunka, alapozás, valamint a szállítás és daruzás költségeit. A vasbeton fedlap alapesetben 125kN terhelhetőségű, de igény esetén nagyobb teherbírással is rendelhető.

## II.8. Vasbeton tartályok



Vasbeton tartály

Műszaki adatok és árak

Típus	Hasznos térfogat (m <sup>3</sup> )	Belső átmérő (cm)	Magasság (cm)	Csőcsatlakozás (mm)	Tömeg (kg)	Egységár (Ft/db) Jánossomorja (gyártó üzem)
LBT 2 vasbeton tartály	2	160	195	100	4 350	444 100
LBT 3 vasbeton tartály	3	160	245	100	5 150	508 500
LBT 4 vasbeton tartály	4	200	210	100	6 100	601 000
LBT 5 vasbeton tartály	5	200	245	100	6 900	637 800
LBT 6 vasbeton tartály	6	200	270	100	7 550	655 800
LBT 7 vasbeton tartály	7	200	300	100	8 200	678 000
LBT 8 vasbeton tartály	8	240	235	100	12 670	1 065 700
LBT 10 vasbeton tartály	10	240	275	100	14 200	1 160 100

Az ajánlati ár tartalmazza a vasbeton tartálytestet, szűkítő elemeket, vasbeton fedlapot, 100-as KG csatlakozóelemet ill. 125 kN terhelhetőségű öntöttvas fedlapot. Az ár nem tartalmazza a telepítés költségeit: földmunka, alapozás, valamint a szállítás és daruzás költségeit.

## III. VASÚTÉPÍTÉS

### III.1. Kábelszekrény



Kábelszekrény

Műszaki adatok és árak

Típus	Belső szélesség (mm)	Belső magasság (mm)	Belső hosszúság (mm)	Falvastagság (mm)	Tömeg (kg)	Egységár (Ft/db) adott telephelyi kiadással Jánossomorja (gyártó üzem)
<b>LKSZ 45/50/75 kábelszekrény</b>	450	500	750	100	480	145 600
<b>LKSZ 45/100/75 kábelszekrény</b>	450	1 000	750	100	805	175 700
<b>LKSZ 75/50/90 kábelszekrény</b>	750	500	900	100	680	177 700
<b>LKSZ 75/100/90 kábelszekrény</b>	750	1 000	900	100	1 115	200 000

Típus	Szélesség (mm)	Magasság (mm)	Hosszúság (mm)	Tömeg (kg)	Egységár (Ft/db) adott telephelyi kiadással Jánossomorja (gyártó üzem)
<b>AF 58x88x8 vasbeton fedlap</b>	580	80	880	100	13 300
<b>AF 58x88x12 vasbeton fedlap</b>	580	120	880	150	19 800
<b>AF 88x103x8 vasbeton fedlap</b>	880	80	1 030	177	23 100
<b>AF 88x103x12 vasbeton fedlap</b>	880	120	1 030	266	34 600

A 8 cm vastagságú fedlapok zöldterületi fedlapok, a 12 cm vastagságú fedlapok 250 kN terhelhetőségűek.

### III.2. LKCS kábelszatorna elemek



LKCS kábelszatorna

Műszaki adatok és árak

Típus	Külső méret (cm)	Belméret (cm)	kg/db	Raklap	db/ raklap	fm/ raklap	kg/ raklap	Egységár (Ft/fm) adott telephelyi kiadással Jánosháza (gyártó üzem)
<b>LKCS S20 vályúelem</b>	100×41×29	100×23×23	145	EUR	12	12	1 740	8 200
<b>LKCS S30 vályúelem</b>	100×51×29	100×33×23	160	EUR	8	8	1 280	9 200
<b>LKCS S40 vályúelem</b>	100×61×29	100×41×23	171	EUR	8	8	1 368	9 900
<b>LKCS S55 vályúelem</b>	100×74×29	100×54×23	192	EUR	4	4	768	11 500
<b>LKCS S65 vályúelem</b>	100×86×29	100×66×23	230	EUR	4	4	920	14 300
<b>LKCS S20 fedlap</b>	50×30×6,5	-	21,5	EUR	64	32	1 376	3 200
<b>LKCS S30 fedlap</b>	50×40×6,5	-	29,0	EUR	48	24	1 392	3 400
<b>LKCS S40 fedlap</b>	50×50×6,5	-	36,0	EUR	32	16	1 152	4 000
<b>LKCS S55 fedlap</b>	50×63×6,5	-	49,0	EUR	32	16	1 568	6 200
<b>LKCS S65 fedlap</b>	50×75×6,5	-	56,0	EUR	16	8	896	7 100
<b>LKCS S elválasztó elem</b>	50×15×3,5	-	5,0	EUR	80	40	400	1 800

S - süllyesztett fedlappal ellátott kábelszatorna rendszer

### III.3. Peronelem



LDP 55 peronelem

Típus	Szélesség (cm)	Magasság (cm)	Falvastagság (cm)	Durisol zajelnyelő felület (cm)	Hosszúság (cm)	Tömeg (kg)	Egységár (Ft/db) adott telephelyi kiadással Jánosomorja (gyártó üzem)
<b>LP 55 peronelem</b>	70,0	110	11	-	100	560	98 500
<b>LDP 55 peronelem szürke színben*</b>	78,5	110	11	75×100×8,5	100	560	105 000

\*az elem Durisol bevonattal van ellátva. Az anyagában színezett kivétel esetén a színelár + 4.800 Ft/elem.

### III.4. Automata sorompó kapcsolóház



Típus	Teljes szélesség (cm)	Belső szélesség (cm)	Teljes magasság (cm)	Belső magasság (cm)	Teljes hosszúság (cm)	Belső hosszúság (cm)	Oldalfal vastagság (cm)	Feneklemezt vastagság (cm)	Födém vastagság (cm)	Tömeg (kg)	Egységár (Ft/db) adott telephelyi kiadással Jánosomorja (gyártó üzem)
<b>ASK I. típus</b>	166	150	269	224	166	150	8	10	12	4190	3 380 400
<b>ASK II. típus</b>	230	212	280	235	230	212	9	10	12	7350	3 908 100

\*A kapcsolóház összköltsége egyedi igények alapján kerül megadásra (pl. szerelvények és nyílászáró típusok függvényében).



## IV. DURISOL ZAJÁRNYÉKOLÓ FALRENDSZER

## IV.1. Durisol zajárnyékoló blokkelem



Zajárnyékoló blokkelemek

Műszaki adatok és árak

Típus	Méret	db/m <sup>2</sup>	kg/db	Kitöltőbeton (kb. l/m <sup>2</sup> )	Betonacél-szükséglet (kb. kg/m <sup>2</sup> )	Raklap/db	Egységár (Ft/db) adott telephelyi kiadással Győr
Durisol zajárnyékoló blokkelem natúr szürke színben DSi 25/13 - N	50×25×25	8,0	9,00	95,0	7-10	40	1 300
Durisol zajárnyékoló blokkelem natúr szürke színben DSi 30/13 - N	50×25×30	8,0	12,00	95,0	7-10	60	1 600
Durisol zajárnyékoló blokkelem natúr szürke színben DSi 25/13 - W	50×25×25	8,0	8,00	95,0	7-10	40	1 300
Durisol zajárnyékoló blokkelem natúr szürke színben DSi 30/13 - W	50×25×30	8,0	10,00	95,0	7-10	70	1 600
Durisol zajárnyékoló lap natúr szürke színben LSA 50/12/25 - W	50×25×12	8,0	6,80	-	-	80	1 100

Az anyagában színezett blokkelemek felára:

Barna, Antracit, Piros, Sárga 300 Ft/db

Zöld 1 000 Ft/db

## IV.2. Durisol zajárnyékoló falpanelek

Műszaki adatok és árak

Típus	Változó elemhosszúság (cm)	Változó elemmagasság (cm)	Elemsúly (kg/m <sup>2</sup> )	Betonacél-szükséglet (kb. kg/m <sup>2</sup> )	Egységár (Ft/m <sup>2</sup> ) adott telephelyi kiadással Jánossomorja / Kiskunlacháza
Durisol zajárnyékoló falpanel natúr szürke színben DSi 25/13 - N	≤ 596	50, 75, 100, 125, 150	344	7-10	37 600
Durisol zajárnyékoló falpanel natúr szürke színben DSi 30/13 - N	≤ 596	50, 75, 100, 125, 150	355	7-10	39 900
Durisol zajárnyékoló falpanel natúr szürke színben DSi 25/13 - W	≤ 596	50, 75, 100, 125, 150	344	7-10	37 600
Durisol zajárnyékoló falpanel natúr szürke színben DSi 30/13 - W	≤ 596	50, 75, 100, 125, 150	355	7-10	40 000
Durisol zajárnyékoló falpanel natúr szürke színben LSA 50/12/25 - W	≤ 596	50, 75, 100, 125, 150	300	méretezett	31 500
Vasbeton lábazati falpanel LTF 12, egy oldalon seprűzött felület	≤ 596	50, 75, 100, 125, 150	285	méretezett	29 500

Az anyagában színezett falpanelek felára:

Barna, Antracit, Piros, Sárga 2 400 Ft/m<sup>2</sup>Zöld 8 000 Ft/m<sup>2</sup>

Megjegyzés: A neoprén tömítőszalagot díjmentesen biztosítjuk minden egymásra épített panelem közé.



### V. EGYÉB SZOLGÁLTATÁSOK ÉS TERMÉKEK DÍJAI

#### V.1. Raklapok, díjak

Árak

Megnevezés	Kiegészítő információ	Egységdíj
<b>EUR raklap</b>	Kibocsátó üzem: MD, JS, GO	6 000 Ft
<b>Leier téglá raklap</b>	Kibocsátó üzem: DE, MD, GO, HS	6 000 Ft
<b>Leier piros raklap</b>	Kibocsátó üzem: JS, JH, GO, KL, PS, HS	6 000 Ft
<b>Raklap logisztikai díj</b>	gyáridegen raklap visszaszállítása esetén, raklaponként	300 Ft
<b>Egységes darus szállítási díj, átszedési díj</b>	raklaponként	1 300 Ft
<b>Leier általános csomagolási díj</b>	raklaponként	700 Ft
<b>Leier téglá csomagolási díj</b>	raklaponként	1 750 Ft
<b>Leier cserép csomagolási díj</b>	raklaponként	2 300 Ft

#### V.2. Egyéb szolgáltatások díjai

Árak

Megnevezés	Kiegészítő információ	Egységdíj
<b>Leier Kaiserstein térkő és lap, beton fedlap, szegélykő raklapbontási díj</b>	raklaponként, megrendelés lemondása esetén is felszámítandó	14 000 Ft
<b>Kaiserstein kerítés, import termék összekészítési díj</b>	megrendelésenként vagy címenként, megrendelés lemondása esetén is felszámítandó	14 000 Ft
<b>Kémény, cserép összekészítési díj</b>	megrendelésenként vagy címenként, megrendelés lemondása esetén felszámítandó	14 000 Ft
<b>Áthidaló raklapbontási díj</b>	raklaponként vagy típusonként	1 750 Ft
<b>MPL emelőhátfalas szállítási díj</b>	tonna/raklaponként	17 000 Ft
<b>Díszburkolatok Részkiterheltség felár</b>	részleges kiterheltségű (24 tonna) szerelvény megkezdett 12 tonna alatti megrendelt árunál, lerakodási helyszínenként, illetve átrakodásnál (csak bizonyos díszburkolat termékeknél)	40 000 Ft
	részleges kiterheltségű (24 tonna) szerelvény megkezdett 12 tonna feletti megrendelt árunál, lerakodási helyszínenként	8 000 Ft
<b>EXPRESSZ szállítási felár</b>	gyártó visszaigazolása esetén, megrendelést követő 1. munkanapra történő szállítás	20 000 Ft
<b>GYORS szállítási felár</b>	gyártó visszaigazolása esetén, megrendelést követő 2. munkanapra történő szállítás	12 000 Ft
<b>Állásidő</b>	megkezdett negyedóránként	4 800 Ft

Áraink az ÁFA-t nem tartalmazzák. Kiegészítő termékek és szolgáltatások díjai az árajánlatban való feltüntetetés nélkül is érvényesek. Kiegészítő termékek és szolgáltatások díjai miatti számlareklamációt nem áll módunkban befogadni.

## Általános szerződési feltételek

### 1. Általános feltételek

A jelen általános szerződési feltételek a Leier Hungária Kft.-vel (a továbbiakban Leier) építőanyag szállítása és adásvétele tárgyában kötött minden szerződés elválaszthatatlan része, kivéve, ha a Leier írásban kifejezetten eltérően rendelkezik. A viszontértékesítő üzleti partnerek a Leier termékekkel kapcsolatos ajánlataiknál, szerződéseiknél és teljesítéseiknél kötelesek a feltételek figyelembe vételével eljárni. A jelen okiratban foglaltaktól eltérni mindkét fél által aláírt szerződésben lehet, a vevő ettől eltérő egyedi, vagy általános üzleti feltétele csak a Leier írásbeli elfogadó nyilatkozata esetén alkalmazható.

### 2. Árak, árajánlatok

A Leier termékek ÁFA nélküli árait, illetve a csomagolásnál felhasznált raklapok és egyéb segédesszközök ellenértékét és a csomagolási díjat az átadás időpontjában érvényes, a [www.leier.hu](http://www.leier.hu) honlapon is közzétett árlista tartalmazza, kivéve, ha a felek által kötött szerződés ettől eltér. Az ott megjelölt árak tartalmazzák az árlistában megjelölt Leier gyáregységben történő fuvarszközre rakás költségeit is. Az árlista kizárólag Magyarország területén, belföldi forgalomban érvényes. A Leier az árak változtatásának jogát minden korlátozás nélkül fenntartja. Gyári átvétel esetén a szállítás költségeit a vevő viseli, a leszállított ár tartalmazza a szállítási díjat is. A Leier jogosult a leszállított árat megbontani és a számlán külön szállítási díjat és termékdíjat feltüntetni. A számlázás a teljesítés napján érvényes áron történik. A számlát elfogadottnak tekintik a Felek, ha a vevő a kézhezvételtől számított 3 napon belül azzal kapcsolatban írásban kifogást nem jelez.

### 3. Megrendelések

A vevők megrendeléseiket írásban adják le. Egyedi megállapodás alapján történő megrendelés esetén a vevő hivatkozik a szerződés számára. A megrendelésen a vevő feltünteti, hogy a terméket leszállítva vagy gyári átvétellel kéri. A Leier fenntartja a jogot, hogy bizonyos termékek megrendelését csak előzetesen meghatározott arányú előleg befizetésével fogadja el. A megrendelések teljesítésére a Leier csak az írásos visszaigazolásban vállalt kötelezettséget, és abban határozza meg a várható szállítási időt. A csak előleg befizetésével megrendelhető termékek megrendelésének lemondása esetén a vevő az előleget elveszti, annak visszafizetésére a Leier nem köteles és fenntartja a jogot az előleget meghaladó tényleges kára érvényesítésére is. Az egyedi gyártású termékek megrendelésének lemondása esetén a vevő a megrendelési érték 30%-nak megfelelő mértékű kötbér fizetésére köteles. A már legyártott egyedi termékekre vonatkozó szerződéstől a vevő nem állhat el, köteles a szerződés szerinti vételárát megfizetni a Leiernek. Terméket a Leier nem vásárol vissza. A vevő által összeállított konszignációk és anyagszükséglet - számítások megfelelőségéért a Leier nem vállal felelősséget. A beépítésre kerülő szerkezeti anyagok és rendszerek méreteztetése a vevő feladata és felelőssége.

### 4. Átvétel, teljesítés

Az átvétel helye a vevő által szervezett fuvar esetében a Leier gyár területe (gyári átvétel), az átvevő személy: a vevő vagy az általa megbízott fuvaros. Az átvétel helye a Leier által szervezett fuvar esetén a megadott szállítási cím (telekhátár), átvevő személy: a vevő. A vevő alkalmazottja, megbízottja is jogosult a termék átvételére. Az átvevő az átvételkor köteles az árak mennyiségi és minőségi ellenőrzését elvégezni. A szállítólevélen az ellenőrzést követően mindkét fél aláírja. A vevő a teljesítést megelőzően köteles közölni az átvételre jogosult személyek nevét vagy a szállítóeszköz rendszámát, amennyiben ezt elmulasztja, az átvevő személyét később nem kifogásolhatja. Leszállított termék esetében, ha a vevő vagy megbízottja az átvételnél az egyeztetett időpontban nem jelenik meg, a Leier visszaszállítja az árut és a szállítás költségeit a vevő köteles megfizetni. A kárveszély a termék átadásával száll át a vevőre. Leier EKAER bejelentési kötelezettsége esetén vevő írásban jelzi az átvétel napját, illetve amit a jogszámból az átvétellel kapcsolatban előír. Amennyiben a vevő fuvarozója a gyártó felszólítása ellenére túlsúlyos rakományként szállítja el a terméket, köteles a gyártó ebből eredő kárát megtéríteni.

A vevő által szervezendő szállítással megrendelt tételeket a visszaigazolásban megadott szállítási határidőt követő 2 héten belül el kell szállítani.

Leszállított termék esetén a vevő köteles biztosítani azt, hogy a szállítási cím 15 m hosszú, illetve 40 tonna össztömegű járműszerelvénnyel, illetve az áru rendeltetésszerű szállítására alkalmas jármű számára időjárástól függetlenül biztonságosan megközelíthető legyen, beleértve a lerakodás feltételeit is. Eladó szállítása esetén a tehergépjárműről lerakodás a vevő feladata, aki ehhez megfelelően oktatótt, kellő létszámú személyzetet biztosít. Amennyiben az eladó daruzást vállal, a vevő köteles a rakodási munkát irányítani. A céllállomásra érkezést követően a kötözés minden esetben a vevő feladata, ideértve az esetleges átállásokat is. A vevő tájékoztatói köteles a Leiert, amennyiben a szállítási cím megközelítése engedéllyel (behajtás, súlykorlátozás) lehetséges, illetve annak beszerzéséről a vevő gondoskodik. Ha az áru átvételre az áruátvevő mulasztása következtében meghiúsul - beleértve ebbe a lerakodási helyszín lerakásra és megközelítésére való alkalmatlanságát vagy a szükséges engedély hiányát is - a Leier az árut visszaszállítja a gyárba, a vevő köteles az eredménytelen szállítás költségeinek megtérítésére. A vevőnek felróható indokolatlan fuvarszköz-várákozásért a Leier állásidő díjat számít fel. Leier fuvarozó alvállalkozó igénybevételére jogosult. Az építkezési vagy szállítási cím pontatlan megjelölése, a beható út használhatatlansága, úthasználati díj vagy súlykorlátozás miatt felmerülő többletköltség a vevőt terheli. A Leier az áruk szállításra történő csomagolásánál messzemenően törekszik az áru védelmét megfelelően szolgáló anyagok használatára. A Leier a raklapokat használható állapotban, a kiadást követő 9 hónapon belül, a vásárlási számla bemutatása esetén, a vásárlás időpontjában érvényes Leier - árlistában szereplő vételáron a vevőtől visszavásárolja.

### 5. Fizetési feltételek

A vevő a számlán feltüntetett fizetési határnapig köteles az ellenértéket megfizetni. Késedelmes fizetés esetén a vevő köteles a Ptk-ban meghatározott mértékű késedelmi kamatot és behajtási költségátalányt megfizetni. Leier jogosult a vevő szerződésszegése, késedelme miatt felmerült indokolt költségeket a vevővel szemben érvényesíteni. A Leier a terméket tulajdonjog fenntartással adja el, azaz az áru a teljes vételár kifizetéséig a Leier tulajdonában marad. A Leier a tulajdonjog fenntartás tényének bejegyzését a hitelbiztosítéki rendszerben kezdeményezheti, amelyhez a vevő a hitelesített regisztrációját igazolja vagy annak hiánya esetén megteszi. A vevő az általa továbbadott és a fentiek alapján a Leier tulajdonát képező áruk esetében köteles a saját vevőjével szembeni tulajdonjog fenntartást regisztrálni, illetőleg a Leier cég tulajdonában levő árut nem terhelheti meg bármilyen harmadik fél követelésével. A vevő kijelenti, hogy késedelmes fizetése esetén engedményezi az építőanyag értékesítéséből származó követelését és a raktárán lévő, tovább nem értékesített Leier építőanyagok a gyártóval fennálló fizetési kötelezettség fedezetéül szolgálnak. A vevő fizetési nehézsége esetén köteles a terméket a gyártónak saját költségén visszaszállítani és az értékcsökkenést megtéríteni. A vevő hozzájárulását adja ahhoz, hogy amennyiben 30 napot meghaladó fizetési késedelme áll fenn, a gyártó képviselője a vevő munkaterületére, telephelyére, a szállítási címre a termék visszajuttatása céljából akadálytalanul bejuthat és a telephelyen található valamennyi Leier építőanyagot a vevő költségére visszaszállíthatja. A Leier a vevő hitelkeretének túllépése, fizetési késedelme, illetve a fizetési szándékával vagy képességével kapcsolatos kételey esetén jogosult a szerződésben rögzített fizetési feltételek felfüggesztésére, előre történő fizetés kikötésére, valamint a szerződéstől érdemkímélő bizonyítás nélküli történő elállásra. A vevő kártérítési igénye ilyen esetben kizárt. Vevő kizárólag akkor jogosult építőanyagot rendelni, ha gazdálkodása, pénzügyi helyzete biztos, rendelkezik a vételár kiegyenlítéséhez szükséges fedezettel. Vevő köteles a Leiert haladéktalanul írásban tájékoztatni, ha a pénzügyi, gazdasági helyzetében olyan változás áll be, mely szerződéses kötelezettségeinek teljesítésére kihat, illetve akkor is, ha a cégadataiban változás következik be, különös tekintettel a tulajdonos és az ügyvezető személyére a változására.

### 6. Reklamáció, garancia, szavatosság

Az árak mennyiségi és minőségi ellenőrzését az átvételkor kell megtenni akár a csomagolás megbontása mellett, és az esetleges hiányt és minőségi hibát a szállítólevélen kell feltüntetni és az átadó és átvevő személyeknek aláírni. Amennyiben a vevő a szállítólevélen hibát nem jelez, azzal a teljesítés kifogástalanságát jelzi, ezt követően reklamációt kizárólag az olyan hibákkal kapcsolatban terjeszthet elő, melyek az átvételkor nem láthatóak és nem ellenőrizhetőek. Ez utóbbi kifogásokat haladéktalanul, legfeljebb 5 munkanapon belül írásban, a számla, szállítólevél, teljesítménynyilatkozat csatolásával együtt kell bejelenteni a terméket gyártó gyárban, a hiba pontos megjelölésével, az az igazoló fotókkal, a szavatossági igény pontos megjelölésével. Reklamációját a <http://reklamacio.leier.hu> honlapon is előterjesztheti.

Minőségi kifogás alá eső termékeket beépíteni nem szabad, azt teljes mennyiségében láthatóvá és ellenőrizhetővé kell tenni a Leier számára. A hibás termékek beépítésére visszavazendható többletköltségek a gyártóra nem háríthatók át. A betontermékek, tetőcserepek és az égetett agyagtermékek esetében esetlegesen előforduló ún. mész- vagy sókivirágzás, más színelterés, melirozott térburkolóköveknel a szinkomponensek aránya, illetve a darabsúly kisebb eltérése nem képezheti minőségi kifogás aljakát. Melirozott térfüvek esetén a melirozás nem az egyes kövek felületén, hanem a teljes burkolat felületen jelentkezik. Nem alapulhat reklamáció a tájékoztató anyagokban szereplő tulajdonságoktól való eltérése, ha ez nem befolyásolja a termék használati értékét. A reklamáción alapuló fizetési visszatartások - a minőségi kifogás megalapozatlansága esetén - késedelmes fizetésnek minősülnek és az erre vonatkozó jogkövetkezményeket vonják maguk után.

A vevő kellekészsavatossági igénye a teljesítés időpontjától számított egy év (fogyasztó esetében két év) alatt évül el. Amennyiben a vevő igényt ezen határidőn belül menthető okból nem tudja érvényesíteni, a teljesítéstől számított 5 éves jogvesztő határidőn belül ezt még megteheti, ezt követően igénye érvényesítésére nincs már lehetősége, kivéve, ha jogszámból kogens rendelkezése vagy a felek szerződése ettől eltérően rendelkezik. Ezt a szabályt kell alkalmazni az elévülés megszakadására is.

A vevő köteles a tárolási, felhasználási utasításokat, az alkalmazástechnikai útmutatót betartani. A katalógusokban, marketing kiadványokban szereplő termékfotók csak tájékoztató jellegűek. A gyártó fenntartja a jogot, hogy a partnerek részére kihelyezett mintatermekeken változtatást eszközöljön. A termék teljesítménynyilatkozata és alkalmazástechnikai útmutatója a Leier cég honlapján megtalálható. A vevő esetleges továbbértékesítés során köteles a megfelelő alkalmazástechnikára a fogyasztó figyelmét felhívni.

### 7. Személyes adatok kezelése

A jelen ügylet kapcsán tudomására jutott személyes adatokat a Leier a mindenkori jogszabályi előírásoknak megfelelően kezeli. A személyes adatok kezelésének szabályait az Adatkezelési tájékoztató tartalmazza. (<https://www.leier.hu/adatkezesi-tajekoztato>) A szerződéskötéssel a vevő elismeri, hogy megismerte az adatkezelési tájékoztató tartalmát és elfogadja azt.

### 8. Egyéb rendelkezések

Az általános szerződési feltételek csak írásban módosíthatóak, és a Leier köteles a módosításról írásban tájékoztatni a vevőket. Írásbeli tájékoztatásnak minősül az elektronikus levél útján való tájékoztatás, illetve a Leier honlapon való közzététel is. A vitás kérdéseket a Felek békés úton, tárgyalások folytatásával kívánják rendezni. Ennek sikertelensége esetén a Felek a hatáskörrel rendelkező győri székhelyű bíróság kizárólagos illetékességét kötik ki.

## LEIER ÉPÍTŐANYAG – ÜZEMEK:

### › Devecser – Téglagyár

8460 Devecser, Sümegi út

Telefon: +36 88/512-600 | Fax: +36 88/512-619 | E-mail: devecser@leier.hu

### › Gönyű – Betonelemgyár

9071 Gönyű, Dózsa György út 2.

Telefon: +36 96/544-210 | Fax: +36 96/544-217 | E-mail: gonyu@leier.hu

### › Hajdúszoboszló – Betoncserepgyár

4200 Hajdúszoboszló, Szováti útfél 2.

Telefon: +36 52/557-216 | Fax: +36 52/557-211 | E-mail: hajduszoboszlo@leier.hu

### › Jánosháza – Betonelemgyár

9545 Jánosháza, 8-as és 84-es utak kereszteződése

Telefon: +36 95/551-550 | Fax: +36 95/551-551 | E-mail: janoshaza@leier.hu

### › Jánossomorja – Betonelemgyár

9241 Jánossomorja, Leier út 2.

Telefon: +36 96/565-270 | Fax: +36 96/565-274 | E-mail: janossomorja@leier.hu

### › Kiskunlacháza – Betonelemgyár, Kéményközpont

2340 Kiskunlacháza, Rákóczi út 92.

Telefon: +36 24/521-500 | Fax: +36 24/521-519 | E-mail: kiskunlachaza@leier.hu

### › Mátraderecske – Téglagyár

3246 Mátraderecske, Baross út 51.

Telefon: +36 36/576-010 | Fax: +36 36/576-019 | E-mail: matraderecske@leier.hu

### › Pécs – Betonelemgyár

7630 Pécs, Edison út 110.

Telefon: +36 72/552-500 | Fax: +36 72/324-328 | E-mail: pecs@leier.hu

### › Győr – Betonelemgyár

9028 Győr, Fehérvári út 75.

Tel.: +36 (96) 510-860 | Fax: +36 (96) 510-869 | E-mail: gyoriuzem@leier.hu

## LEIER – ÉRTÉKESÍTÉS:

### › Központi Értékesítés, Vevőszolgálat

9024 Győr, Baross Gábor u. 42.

Telefon: +36 96/512-000 | Fax: +36 96/512-001 | E-mail: ertekesites@leier.hu

### › Leier Kaiserstein Galéria

Leier City Center - Leier Központ új irodaépülete

9024 Győr, Baross Gábur u. 42.

Telefon: 96/512-567

Keresse további építőanyag-árlistáinkat:

