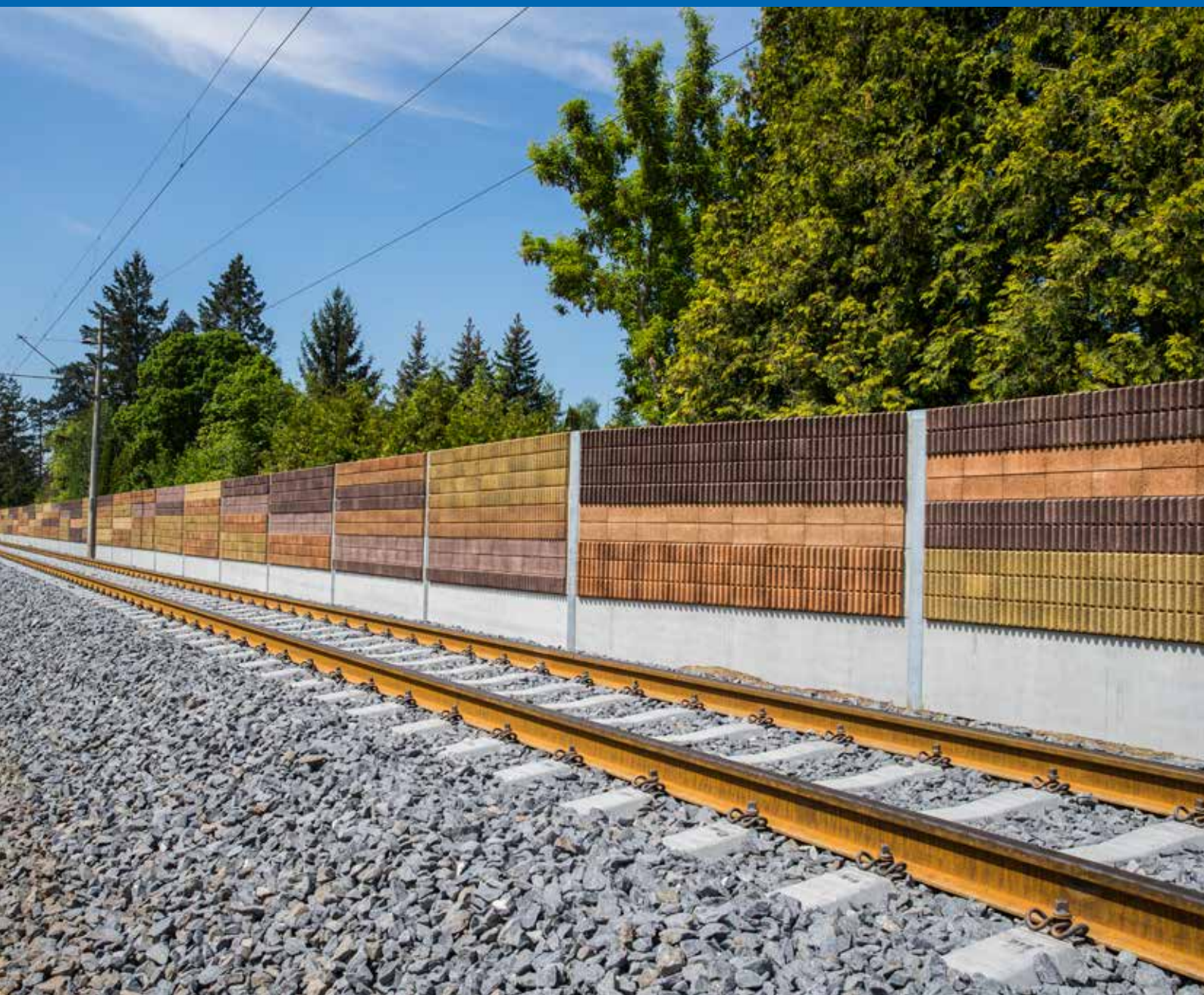


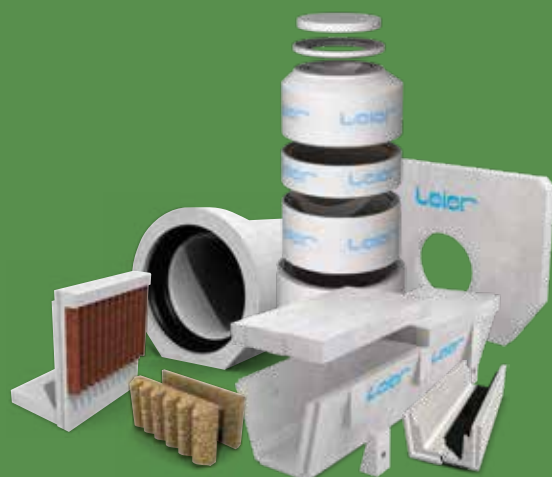
Leier

www.leier.hu



ÁRLISTA

MÉLYÉPÍTÉS,
KÖRNYEZETTECHNIKA,
VASÚTÉPÍTÉS, DURISOL
ZAJÁRNYÉKOLÓ FALRENDSZER



Érvényes: 2025. április 1-től. Kizárólag viszonteladók részére.

LEIER MAGASÉPÍTÉSI TERMÉKEK



TÉGLA
TERMÉKEK



NYÍLÁSÁTHIDALÓK



BETON FALAZÓELEMÉK



DURISOL
FALAZÓRENDSZEREK

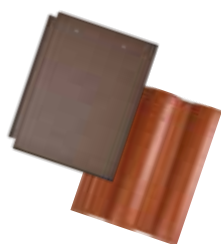


FÖDÉMRENDSZEREK



ELŐREGYÁRTOTT
FALAK ÉS LÉPCSŐK

LEIER TETŐFEDŐ RENDSZEREK



LEIER MÉLY- ÉS VASÚTÉPÍTÉS, KÖRNYEZETTECHNIKA



LEIER KÉMÉNYRENDSZEREK



LEIER DURISOL ZAJÁRNYÉKOLÓ RENDSZEREK



LEIER KERTÉPÍTÉS, DÍSZBURKOLATOK



KERTI LAPOK



TÉRBURKOLÓ KÖVEK



KERTI FALAZATOK



LÉPCSŐK



KERÍTÉSKÖVEK



FEDLAPOK



RÉZSŰKÖVEK



VIRÁGLÁDÁK



MEDENCESZEGÉLYEK



DURISOL
MAGASÁGYÁS



DURISOL
BORTARTÓ

LEIER SPECIÁLIS BETONTERMÉKEK



ELŐREGYÁRTOTT
GÉPKOCSIBEÁLLÓ



GÖRKORCSOLYAPÁLYA
ELEMÉK



ELŐREGYÁRTOTT
PADLÓELEM
ÁLLATTARTÁSHOZ

Kiadó: Leier Hungária Kft. 9024 Győr, Baross Gábor út 42., Telefon: +36 96/512-550, Fax: +36 96/512-560, E-mail: info@leier.hu, www.leier.hu, © 2025. április. A kiadványt a lehető legnagyobb gondossággal készítettük el, ennek ellenére az esetlegesen előforduló nyomdai hibákért felelősséget vállalni nem tudunk. A kiadványban szereplő fotók, ábrák tájékoztató jellegűek, a színek a valóságtól eltérhetnek. Vásárlás előtt kérjük, tekintse meg termékeinket építőanyagkereskedő-partnereinknél. A kiadványban szereplő fotók, ábrák a Kiadó engedélyével használhatók fel. A Gyártó az adatváltoztatás jogát fenntartja.

I. MÉLYÉPÍTÉS..... 4

I.1.	Talpas betoncsövek	4
I.2.	Tokos–talpas, tokos betoncsövek	4
I.3.	Tokos-talpas, tokos betoncső csatlakozó közdarab	4
I.4.	Betoncső előfej	4
I.5.	Betoncső támfalelem	5
I.6.	Árokburkoló elemek	5
I.7.	Árokelemek	6
I.8.	Surrantó elem	6
I.9.	Rézsülépcső	6
I.10.	Keretelemek	6
I.11.	Akna fenékelem csaphornyos illesztéssel, künet nélkül	7
I.12.	Akna fenékelemek csaphornyos illesztéssel, künettel	7
I.13.	Akna fenékelemek, gumigyűrűvel is összeépíthető elemek, künet nélkül	7
I.14.	Akna fenékelemek, gumigyűrűvel is összeépíthető elemek, künettel	7
I.15.	Beépített PVC csatlakozóelem	8
I.16.	Aknagyűrűk csaphornyos illesztéssel – Jánossomorja	8
I.17.	Aknagyűrűk, gumigyűrűvel is építhető – Jánossomorja	9
I.18.	Aknagyűrűk csaphornyos illesztéssel – Pécs	9
I.19.	Aknagyűrűk, gumigyűrűvel is építhető – Pécs	10
I.20.	Aknaszűkítő-elemek – Jánossomorja	10
I.21.	Aknaszűkítő-elemek – Pécs	10
I.22.	Aknaelemek 120×120 és 150×150-es méretben	11
I.23.	Vasbeton aknafedlapok	12
I.24.	Öntöttvas aknafedlapok	12
I.25.	Szintbeállító gyűrűk	12
I.26.	Egyéb kiegészítők	12
I.27.	Víznyelő elemek	13
I.28.	Vízóraakna	13
I.29.	LVB vasbeton akna, fenékelemek	14
I.30.	LVB vasbeton akna, magasztóelem	15
I.31.	LVB vasbeton akna, fedlapok	15

II. KÖRNYEZETTECHNIKA 16

II.1.	Átemelő elem, akna fenékelemek	16
II.2.	Átemelő elem, aknagyűrűk	17
II.3.	Átemelő elem, akna fedlapok	18
II.4.	Átemelő elem, kiegészítők	18
II.5.	Olajleválasztók	19
II.6.	Izapfogók	20
II.7.	Zsírleválasztók	20
II.8.	Vasbeton tartályok	20

III. VASÚTÉPÍTÉS..... 21

III.1.	Kábelszekrény	21
III.2.	LKCS kábelcsatorna elemek	21
III.3.	Peronelem	22
III.4.	Automata sorompó kapcsolóház	22

IV. DURISOL ZAJÁRNYÉKOLÓ FALRENDSZER.. 23

IV.1.	Durisol zajárnyékoló blokkelem	23
IV.2.	Durisol zajárnyékoló falpanelek	23

V. EGYÉB SZOLGÁLTATÁSOK ÉS TERMÉKEK DÍJAI..... 24

V.1.	Raklapok, díjak	24
V.2.	Egyéb szolgáltatások díjai	24
Egyéb szolgáltatások és termékek díjai		24
Általános szerződési feltételek		25



I. MÉLYÉPÍTÉS

I.1. Talpas betoncsövek



Talpas betoncső

Műszaki adatok és árak

Típus	Belső átmérő (mm)	Falvastagság (mm)	Hosszúság (mm)	kg/db	Raklap	db/raklap	Egységár (Ft/db) adott telephelyi kiadással	
							Jánossomorja (gyártó üzem)	Pécs
TA 30/100 talpas betoncső, csaphornyos illesztéssel	300	40	1 000	100	piros	9	6 700	6 700
TA 40/100 talpas betoncső, csaphornyos illesztéssel	400	45	1 000	180	piros	6	10 000	10 000
TA 50/100 talpas betoncső, csaphornyos illesztéssel	500	55	1 000	280	-	-	13 900	13 900
TA 60/100 talpas betoncső, csaphornyos illesztéssel	600	60	1 000	390	-	-	16 000	19 300
TA 80/100 talpas betoncső, csaphornyos illesztéssel	800	80	1 000	640	-	-	24 400	29 400
TA 100/100 talpas betoncső, csaphornyos illesztéssel	1 000	100	1 000	960	-	-	31 100	38 400

I.2. Tokos-talpas, tokos betoncsövek



Tokos betoncső



Tokos-talpas betoncső

Műszaki adatok és árak

Típus	Belső átmérő (mm)	Falvastagság (mm)	Hosszúság (mm)	kg/db	Egységár (Ft/db) adott telephelyi kiadással	
					Jánossomorja (gyártó üzem)	Pécs
TO 30/200 L/I tokos betoncső integrált gumitömítéssel	300	70	2 000	450	22 000	25 700
TO TA 40/200 L/I tokos-talpas betoncső integrált gumitömítéssel	400	60	2 000	580	27 000	31 500
TO TA 50/200 L/I tokos-talpas betoncső integrált gumitömítéssel	500	70	2 000	870	38 400	45 100
TO 60/200 L/I tokos betoncső integrált gumitömítéssel	600	100	2 000	1 140	47 600	56 600
TO TA 80/200 L/I tokos-talpas betoncső integrált gumitömítéssel	800	115	2 000	2 175	78 400	94 100
TO TA 100/200 L/I tokos-talpas betoncső integrált gumitömítéssel	1 000	145	2 000	3 195	112 500	138 100

I – integrált gumitömítéssel, az ár magában foglalja a tömítőprofil is.

I.3. Tokos-talpas, tokos betoncső csatlakozó közdarab



Tokos betoncső csatlakozó közdarab

Műszaki adatok és árak

Típus	Belső átmérő (mm)	Falvastagság (mm)	Hosszúság (mm)	kg/db	Egységár (Ft/db) adott telephelyi kiadással	
					Jánossomorja (gyártó üzem)	Pécs
TO 30/60 L/I/CS csatlakozó közdarab	300	70	600	150	11 900	13 600
TO TA 40/60 L/I/CS csatlakozó közdarab	400	60	600	170	17 900	19 300
TO TA 50/60 L/I/CS csatlakozó közdarab	500	70	600	260	31 700	33 700
TO 60/60 L/I/CS csatlakozó közdarab	600	100	600	300	38 700	40 800
TO TA 80/60 L/I/CS csatlakozó közdarab	800	115	600	650	48 800	54 000
TO TA 100/60 L/I/CS csatlakozó közdarab	1 000	145	600	1 280	65 500	75 000

I.4. Betoncső előfej



Betoncső előfej

Műszaki adatok és árak

Típus	Névleges lyukméret (mm)	Szélesség (mm)	Magasság (mm)	Hosszúság (mm)	Falvastagság (mm)	kg/db	raklap	db/raklap	Egységár (Ft/db) adott telephelyi kiadással	
									Jánossomorja (gyártó üzem)	Pécs
LEF 10 1:1,5 szivárgó előfej	100	320	350	530	80	52	piros	6	39 300	40 500
LEF 30 1:1 tömbelőfej	300	500	540	520	100	145	piros	4	56 600	58 000
LEF 40 1:1 tömbelőfej	400	600	600	630	100	220	piros	4	68 600	72 500
LEF 50 1:1 tömbelőfej	500	800	780	740	120	400	piros	1	70 400	74 200
LEF 30 1:1,5	300	820	800	1040	120	580			94 000	99 700
LEF 40 1:1,5	400	820	800	1040	120	580			94 000	99 700
LEF 50 1:1,5	500	1 130	1 200	1 575	165	1 430			190 000	202 700
LEF 60 1:1,5	600	1 130	1 200	1 575	165	1 430			190 000	202 700
LEF 80 1:1,5	800	1 660	1 600	2 175	165	2 795			250 000	272 600
LEF 100 1:1,5	1 000	1 660	1 600	2 175	165	2 795			250 000	272 600

Az előfejek csatlakozási felülete talpas, tokos és tokos-talpas betoncsövekhez is illeszthető.

1.5. Betoncső támfalelem



Betoncső támfalelem

Műszaki adatok és árak

Típus	Névleges lyukméret (mm)	Szélesség (mm)	Magasság (mm)	Falvastagság (mm)	kg/db	Raklap	db/raklap	Egységár (Ft/db) adott telephelyi kiadással	
								Jánossomorja (gyártó üzem)	Pécs
TFE 30 támfal elem	300	1 300	1 000	140	340	piros	5	33 700	36 900
TFE 40 támfal elem	400	1 300	1 000	140	324	piros	5	33 700	36 900
TFE 50 támfal elem	500	1 300	1 200	140	430	piros	4	41 200	44 900
TFE 60 támfal elem	600	1 300	1 200	140	392	piros	5	41 200	44 900
TFE 80 támfal elem	800	1 450	1 450	140	476	-	-	51 600	55 400
TFE 100 támfal elem	1 000	1 850	1 650	140	760	-	-	79 400	83 800

A támfalelemek csatlakozási felülete talpas, tokos és tokos-talpas betoncsövekhez is illeszthető.

1.6. Árokburkoló elemek



Árokburkoló elem energiatörővel



Árokburkoló elem támidommal



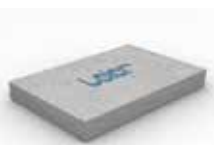
Árokburkoló elem víznyelős fedlappal



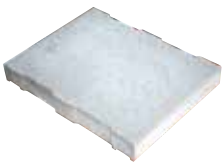
Árokburkoló elem szikkasztó lyukkal

Műszaki adatok és árak

Típus	Belső alsó szélesség (mm)	Belső felső szélesség (mm)	Belső magasság (mm)	Hosszúság (mm)	kg/db	Raklap	db/raklap	Egységár (Ft/db) adott telephelyi kiadással	
								Jánosháza (gyártó üzem)	Gönyű (fedlap gyártó üzem)
ÁBE 20/30-200 L A15 árokburkoló elem	170	400	262	2 000	265				35 500
ÁBE 20/30-200 L C250 árokburkoló elem	170	400	262	2 000	275				44 400
ÁBE 20/30-200 L D400 árokburkoló elem (támidommal)	170	400	262	2 000	301				48 500
Támidom 20					6,5	EUR	120		
ÁBE 30/40-200 L A15 árokburkoló elem	251	500	400	2 000	365				39 800
ÁBE E 30/40-200 L A15 árokburkoló elem (energiatörő elemmel)	251	500	400	2 000	374				46 600
Energiatörő 30					9	EUR	80		
ÁBE 30/40-200 L C250 árokburkoló elem	251	500	400	2 000	375				53 200
ÁBE 30/40-200 L D400 árokburkoló elem (támidommal)	251	500	400	2 000	408				57 000
ÁBE SZ 30/40-200 L D400 árokburkoló elem (szikkasztó lyukkal és támidommal)	251	500	400	2 000	402				66 000
Támidom 30					8,5	EUR	120		
ÁBE 40/50-200 L A15 árokburkoló elem	334	700	479	2 000	560				48 500
ÁBE E 40/50-200 L A15 árokburkoló elem (energiatörő elemmel)	334	700	479	2 000	574				56 200
Energiatörő 40					14	EUR	60		
ÁBE 40/50-200 L C250 árokburkoló elem	334	700	479	2 000	580				62 100
ÁBE 40/50-200 L D400 árokburkoló elem (támidommal)	334	700	479	2 000	636				66 000
ÁBE SZ 40/50-200 L D400 árokburkoló elem (szikkasztó lyukkal és támidommal)	334	700	479	2 000	626				75 300
Támidom 40					14	EUR	84		



Árokburkoló elem fedlap



Víznyelős fedlap

Típus	Szélesség (mm)	Vastagság (mm)	Hosszúság (mm)	kg/db	Raklap	db/raklap	Egységár (Ft/db) adott telephelyi kiadással	
							Jánosháza (gyártó üzem)	Gönyű (fedlap gyártó üzem)
ÁBE F 20/30-100 C250 fedlap	535	120	1 000	140	EUR	12	20 800	
ÁBE F 20/30-100 D400 fedlap	535	120	1 000	142	EUR	12	22 700	
ÁBE F 30/40-100 C250 fedlap	648	120	1 000	186	EUR	8	24 900	
ÁBE F 30/40-100 D400 fedlap	648	120	1 000	172	EUR	8	27 200	
ÁBE F 40/50-100 C250 fedlap	867	120	1 000	232	EUR	6	33 400	
ÁBE F 40/50-100 D400 fedlap	867	150	1 000	350	EUR	4	36 600	
ÁBE F 20/30-100 C250 víznyelős fedlap	535	120	1 000	140	EUR	12	23 900	
ÁBE F 20/30-100 D400 víznyelős fedlap	535	120	1 000	142	EUR	12	24 000	
ÁBE F 30/40-100 C250 víznyelős fedlap	648	120	1 000	186	EUR	8	27 800	
ÁBE F 30/40-100 D400 víznyelős fedlap	648	120	1 000	172	EUR	8	29 700	
ÁBE F 40/50-100 C250 víznyelős fedlap	867	120	1 000	232	EUR	6	36 600	
ÁBE F 40/50-100 D400 víznyelős fedlap	867	150	1 000	350	EUR	4	39 800	

Az árokburkoló elemek és fedlapok teherbírási osztályát az egyes elemek megnevezése tartalmazza. A csapadékvíz energiájának csökkentését a helyszínen beragasztott energiatörő elemek biztosítják, mely az adott elem kötelező tartozéka. Az energiatörők jobb és baloldáira is elhelyezhetők. Az energiatörő elemek díját az adott árokburkoló elem ára tartalmazza. A D400-as árokburkoló elem megfelelő teherbírást helyszínen csavar rögzítéssel felhelyezett 4 db támidom biztosítja, mely az adott elem kötelező tartozéka! A támidomok és csavarok díját az adott árokburkoló elem ára tartalmazza. Az energiatörő elemek és támidomok elhelyezésére vonatkozóan, az alkalmazástechnikai útmutatóban rögzítettek kell betartani! A C250-és D400-as fedlapok beépítéskor, az árokburkoló elem és a fedlap közé teherelosztó cementhabarcs ágyazat kerüljön!

1.7. Árokelemek

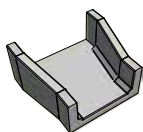


Árokelem

Műszaki adatok és árak

Típus	Belső fenék szélesség (mm)	Belső felső szélesség (mm)	Belső mélység (mm)	Hosszúság (mm)	kg/db	Raklap	db/raklap	Egységár (Ft/db) adott telephelyi kiadással Pécs (gyártó üzem)
ÁE 30/30-50 L árokelem	300	610	270	500	78	Tégla	12	4 800
ÁE 40/35-50 L árokelem	400	790	350	500	103	Tégla	12	5 300
ÁE 60/35-40 L árokelem	600	990	350	400	109	Tégla	8	6 100

1.8. Surrantó elem



Surrantó elem

Műszaki adatok és árak

Típus	Szélesség (mm)	Magasság (mm)	Vastagság (mm)	Hosszúság (mm)	kg/db	Raklap	db/raklap	Egységár (Ft/db) adott telephelyi kiadással Jánosháza (gyártó üzem)	Egységár (Ft/db) adott telephelyi kiadással Jánossomorja (gyártó üzem)
Surrantó Elem 56/44/50/25	560 / 440	250 / 200	50	495	48	piros	20	5 500	-
Surrantó előfej 65/77/70	650	700	100	775	300	piros	2	67 900	67 900

1.9. Rézsülépcső



Rézsülépcső

Műszaki adatok és árak

Típus	Rézsű hajlásszög	Hosszúság (mm)	Szélesség (mm)	kg/db	Egységár (Ft/db) adott telephelyi kiadással Győr, Jánossomorja (gyártó üzem)
Leier Rézsülépcső LRL1	1:1	1 310	600	262	43 750
Leier Rézsülépcső LRL2	1:1,5	1 450	600	308	51 450
Leier Rézsülépcső LRL3	1:2	1 560	600	350	55 650
Leier Rézsülépcső LRL4	1:2,5	1 650	600	367	58 450
Leier Rézsülépcső LRL5	1:3	1 630	600	339	53 900

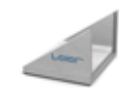
1.10. Keretelemek



Keretelem



Keret előfej kezdő elem



Keret előfej végelem

Műszaki adatok és árak

Típus	Belső szélesség (mm)	Belső magasság (mm)	Hosszúság (mm)	Falvastagság (mm)	Tömeg (kg)	Egységár (Ft/db) adott telephelyi kiadással Jánossomorja (gyártó üzem)
LKE 120/120/100 keretelem	1 200	1 200	1 000	150	1 980	407 800
LKE 150/150/100 keretelem	1 500	1 500	1 000	150	2 430	480 100
LKE 180/180/100 keretelem	1 800	1 800	1 000	200	3 900	812 200
LKE 180/180/200 keretelem	1 800	1 800	2 000	200	7 800	1 580 800
LKE 180/180/300 keretelem	1 800	1 800	3 000	200	11 700	2 380 600
LKE 200/200/100 keretelem	2 000	2 000	1 000	200	4 300	895 500
LKE 200/200/200 keretelem	2 000	2 000	2 000	200	8 600	1 757 400
LKE 200/200/300 keretelem	2 000	2 000	3 000	200	12 900	2 621 700
LKE 120/120/110 keret előfej kezdőelem	1 200	1 200 / 760	1 100	150	1 390	314 800
LKE 120/120/117 keret előfej végelem	1 200	760 / 0	1 170	150	980	222 100
LKE 150/150/133 keret előfej kezdőelem	1 500	1 500 / 910	1 330	150	2 360	388 800
LKE 150/150/140 keret előfej végelem	1 500	910 / 0	1 400	150	1 390	314 800
LKE 180/180/151 keret előfej kezdőelem	1 800	1 800 / 1 100	1 510	200	4 100	853 900
LKE 180/180/179 keret előfej végelem	1 800	1 100 / 0	1 790	200	2 890	601 800
LKE 200/200/151 keret előfej kezdőelem	2 000	2 000 / 1 300	1 510	200	4 650	968 400
LKE 200/200/205 keret előfej végelem	2 000	1 300 / 0	1 970	200	3 710	772 500

A keretelemek terhelési osztálya: D 400. Az előfej elemek két darabból kerülnek kialakításra, melyek rézsűhajlása 1:1,5.

I.11. Akna fenékelem csaphornyos illesztéssel, künet nélkül



Akna fenékelem csaphornyos illesztéssel, künet nélkül

Műszaki adatok és árak

Típus	Belső átmérő (mm)	Falvastagság (mm)	Magasság (mm)	kg/db	Egységár (Ft/db) adott telephelyi kiadással	
					Jánossomorja (gyártó üzem)	Pécs
AFE 80/50 L KN fenékelem csaphornyos illesztéssel, künet nélkül	800	120	500	550	33 700	38 900
AFE 80/75 L KN fenékelem csaphornyos illesztéssel, künet nélkül	800	120	750	770	46 300	52 900
AFE 80/100 L KN fenékelem csaphornyos illesztéssel, künet nélkül	800	120	1 000	990	55 200	63 500
AFE 100/50 L KN fenékelem csaphornyos illesztéssel, künet nélkül	1 000	150	500	950	57 400	65 100
AFE 100/75 L KN fenékelem csaphornyos illesztéssel, künet nélkül	1 000	150	750	1 260	63 000	73 900
AFE 100/100 L KN fenékelem csaphornyos illesztéssel, künet nélkül	1 000	150	1 000	1 550	67 400	80 300
AFE 100/130 L KN fenékelem csaphornyos illesztéssel, künet nélkül	1 000	200	1 300	3 870	186 900	220 300

KN – künet nélküli kivitel. Egyedi megrendelés esetén a fenékelemek műanyag bevonattal is készíthetők. A fenti árak a bevonat árát, a csatlakozó elemeket, azok beépítését, ill. a lyukkirekesztést nem tartalmazzák, azok egyedi árképzéssel kerülnek megadásra.

I.12. Akna fenékelemek csaphornyos illesztéssel, künettel



Akna fenékelemek csaphornyos illesztéssel, künettel

Műszaki adatok és árak

Típus	Belső átmérő (mm)	Falvastagság (mm)	Magasság (mm)	kg/db	Egységár (Ft/db) adott telephelyi kiadással	
					Jánossomorja (gyártó üzem)	Pécs
AFE 80/50 L K fenékelem csaphornyos illesztéssel, künettel	800	120	500	735	43 800	51 200
AFE 80/75 L K fenékelem csaphornyos illesztéssel, künettel	800	120	750	920	58 400	66 500
AFE 80/100 L K fenékelem csaphornyos illesztéssel, künettel	800	120	1 000	1 175	68 400	78 900
AFE 100/50 L K fenékelem csaphornyos illesztéssel, künettel	1 000	150	500	1 180	64 900	75 500
AFE 100/75 L K fenékelem csaphornyos illesztéssel, künettel	1 000	150	750	1 520	72 900	85 900
AFE 100/100 L K fenékelem csaphornyos illesztéssel, künettel	1 000	150	1 000	1 920	77 400	93 900
AFE 100/120 L K fenékelem csaphornyos illesztéssel, künettel	1 000	150	1 200	2 500		

K – a gyártás során kialakított egyenes átfolyású künettel (az egyenestől eltérő künetkialakítás eseti egyeztetés alapján történhet). Egyedi igény esetén a fenékelemek műanyag bevonattal is készíthetők. A fenti listárák a bevonatok árát, a csatlakozó elemeket, azok beépítését, ill. a lyukkirekesztést nem tartalmazzák, azok konszignáció alapján, egyedi árképzéssel kerülnek meghatározásra.

I.13. Akna fenékelemek, gumigyűrűvel is összeépíthető elemek, künet nélkül



Akna fenékelemek, gumigyűrűvel is összeépíthetőek, künet nélkül

Műszaki adatok és árak

Típus	Belső átmérő (mm)	Falvastagság (mm)	Magasság (mm)	kg/db	Egységár (Ft/db) adott telephelyi kiadással	
					Jánossomorja (gyártó üzem)	Pécs
AFE 100/50 L/G KN fenékelem gumigyűrűvel is építhető, künet nélkül	1 000	150	500	1 020	60 400	68 500
AFE 100/75 L/G KN fenékelem gumigyűrűvel is építhető, künet nélkül	1 000	150	750	1 330	65 000	75 900
AFE 100/100 L/G KN fenékelem gumigyűrűvel is építhető, künet nélkül	1 000	150	1 000	1 620	71 100	84 300
AFE 100/130 L/G KN fenékelem gumigyűrűvel is építhető, künet nélkül	1 000	200	1 300	3 870	196 800	225 900

KN – künet nélküli kivitel, G – gumigyűrűs tömítéssel is összeépíthető elemek, az ár nem tartalmazza a gumigyűrűt! Egyedi igény esetén a fenékelemek műanyag bevonattal is készíthetnek. A fenti listárák a bevonatok árát, a csatlakozó elemeket, azok beépítését, ill. a lyukkirekesztést nem tartalmazzák, azok konszignáció alapján, egyedi árképzéssel kerülnek meghatározásra.

I.14. Akna fenékelemek, gumigyűrűvel is összeépíthető elemek, künettel



Akna fenékelemek, gumigyűrűvel is összeépíthetőek, künettel

Műszaki adatok és árak

Típus	Belső átmérő (mm)	Falvastagság (mm)	Magasság (mm)	kg/db	Egységár (Ft/db) adott telephelyi kiadással	
					Jánossomorja (gyártó üzem)	Pécs
AFE 100/50 L/G K fenékelem gumigyűrűvel is építhető, künettel	1 000	150	500	1 250	70 900	81 600
AFE 100/75 L/G K fenékelem gumigyűrűvel is építhető, künettel	1 000	150	750	1 600	77 000	91 000
AFE 100/100 L/G K fenékelem gumigyűrűvel is építhető, künettel	1 000	150	1 000	1 990	82 100	98 800

G – gumigyűrűs tömítéssel is összeépíthető elemek, az ár nem tartalmazza a gumigyűrűt! K – a gyártás során kialakított egyenes átfolyású künettel (az egyenestől eltérő künetkialakítás eseti egyeztetés alapján történhet). Egyedi igény esetén a fenékelemek műanyag bevonattal is készíthetnek. A fenti listárák a bevonatok árát, a csatlakozó elemeket, azok beépítését, ill. a lyukkirekesztést nem tartalmazzák, azok konszignáció alapján, egyedi árképzéssel kerülnek meghatározásra.

I.15. Beépített PVC csatlakozóelem



Beépített PVC csatlakozóelem

Műszaki adatok és árak

Típus	Belső átmérő (mm)	Egységár (Ft/db) adott telephelyi kiadással	
		Jánossomorja (gyártó üzem)	Pécs
CSE 100 KG beépített PVC csatlakozóelem	100	3 400	3 400
CSE 125 KG beépített PVC csatlakozóelem	125	3 600	3 600
CSE 150 KG beépített PVC csatlakozóelem	150	4 200	4 200
CSE 200 KG beépített PVC csatlakozóelem	200	5 500	5 500
CSE 250 KG beépített PVC csatlakozóelem	250	8 900	8 900
CSE 300 KG beépített PVC csatlakozóelem	300	10 800	10 800
CSE 400 KG beépített PVC csatlakozóelem	400	16 400	16 400
CSE 500 KG beépített PVC csatlakozóelem	500	27 900	27 900

Eltérő típusú csatlakozóelemek beépítése, egyedi árképzéssel történik.

I.16. Aknagyűrűk csaphornys illesztéssel – Jánossomorja



Aknagyűrű csaphornys illesztéssel



Aknagyűrű csaphornys illesztéssel, hágcsóval

Műszaki adatok és árak

Típus	Belső átmérő (mm)	Falvastagság (mm)	Magasság (mm)	kg/db	Raklap	db/raklap	Egységár (Ft/db) adott telephelyi kiadással	
							Jánossomorja (gyártó üzem)	Pécs
AGY 80/25/9 L aknagyűrű csaphornys illesztéssel	800	90	250	150	piros	6	7 400	8 900
AGY 80/50/9 L aknagyűrű csaphornys illesztéssel	800	90	500	300	-	-	13 100	16 300
AGY 80/75/9 L aknagyűrű csaphornys illesztéssel	800	90	750	450	-	-	16 700	20 900
AGY 80/100/9 L aknagyűrű csaphornys illesztéssel	800	90	1 000	600	-	-	21 300	27 000
AGY 200/53/10 L aknagyűrű csaphornys illesztéssel	2 000	100	530	740	-	-	44 600	50 300
AGY 100/25/9 L aknagyűrű csaphornys illesztéssel	1 000	90	250	190	piros	6	8 700	
AGY 100/25/9 L+H aknagyűrű csaphornys illesztéssel, hágcsóval	1 000	90	250	190	piros	6	12 200	
AGY 100/50/9 L aknagyűrű csaphornys illesztéssel	1 000	90	500	380	-	-	15 900	
AGY 100/50/9 L+H aknagyűrű csaphornys illesztéssel, hágcsóval	1 000	90	500	380	-	-	22 800	
AGY 100/75/9 L aknagyűrű csaphornys illesztéssel	1 000	90	750	570	-	-	22 700	
AGY 100/75/9 L+H aknagyűrű csaphornys illesztéssel, hágcsóval	1 000	90	750	575	-	-	33 100	
AGY 100/100/9 L aknagyűrű csaphornys illesztéssel	1 000	90	1 000	760	-	-	29 200	
AGY 100/100/9 L+H aknagyűrű csaphornys illesztéssel, hágcsóval	1 000	90	1 000	765	-	-	43 100	

H – a gyártás során beépített hágcsós kivitel. Egyedi igény esetén az NA100-as elemek műanyag bevonattal is készülhetnek. A fenti listáradak a bevonatok árát nem tartalmazzák, azok egyedi árképzéssel kerülnek meghatározásra.

I.17. Aknagyűrűk, gumigyűrűvel is építhető – Jánossomorja



Aknagyűrű, gumigyűrűvel is építhető



Aknagyűrű, gumigyűrűvel is építhető, hágcsóval

Műszaki adatok és árak

Típus	Belső átmérő (mm)	Falvastagság (mm)	Magasság (mm)	kg/db	Egységár (Ft/db) adott telephelyi kiadással Jánossomorja (gyártó üzem)
AGY 100/25/12 L/G aknagyűrű, gumigyűrűvel is építhető	1 000	120	250	280	15 000
AGY 100/25/12 L/G+H aknagyűrű, gumigyűrűvel is építhető, hágcsóval	1 000	120	250	280	17 300
AGY 100/50/12 L/G aknagyűrű, gumigyűrűvel is építhető	1 000	120	500	525	22 900
AGY 100/50/12 L/G+H aknagyűrű, gumigyűrűvel is építhető, hágcsóval	1 000	120	500	525	29 100
AGY 100/75 /12 L/G aknagyűrű, gumigyűrűvel is építhető	1 000	120	750	775	31 000
AGY 100/75/12 L/G+H aknagyűrű, gumigyűrűvel is építhető, hágcsóval	1 000	120	750	780	41 200
AGY 100/100/12 L/G aknagyűrű, gumigyűrűvel is építhető	1 000	120	1 000	1 030	38 400
AGY 100/100/12 L/G+H aknagyűrű, gumigyűrűvel is építhető, hágcsóval	1 000	120	1 000	1 035	51 800

G – gumigyűrűs tömítéssel is összeépíthető elemek, az ár nem tartalmazza a gumigyűrűt! H – a gyártás során beépített hágcsós kivitel. Egyedi igény esetén az elemek műanyag bevonattal is készülhetnek. A fenti listáradak a bevonatok árát nem tartalmazzák, azok egyedi árképzéssel kerülnek meghatározásra.

I.18. Aknagyűrűk csaphornyas illesztéssel – Pécs



Aknagyűrű csaphornyas illesztéssel



Aknagyűrű csaphornyas illesztéssel, hágcsóval

Műszaki adatok és árak

Típus	Belső átmérő (mm)	Falvastagság (mm)	Magasság (mm)	kg/db	Egységár (Ft/db) adott telephelyi kiadással Pécs (gyártó üzem)
AGY 100/30/9 L aknagyűrű csaphornyas illesztéssel	1 000	90	300	230	10 800
AGY 100/30/9 L+H aknagyűrű csaphornyas illesztéssel, hágcsóval	1 000	90	300	230	14 800
AGY 100/60/9 L aknagyűrű csaphornyas illesztéssel	1 000	90	600	455	18 700
AGY 100/60/9 L+H aknagyűrű csaphornyas illesztéssel, hágcsóval	1 000	90	600	455	26 800
AGY 100/90/9 L aknagyűrű csaphornyas illesztéssel	1 000	90	900	680	27 000
AGY 100/90/9 L+H aknagyűrű csaphornyas illesztéssel, hágcsóval	1 000	90	900	683	38 800

H – a gyártás során beépített hágcsós kivitel

I.19. Aknagyűrűk, gumigyűrűvel is építhető – Pécs

Műszaki adatok és árak



Aknagyűrű, gumigyűrűvel is építhető



Aknagyűrű, gumigyűrűvel is építhető, hágcsóval

Típus	Belső átmérő (mm)	Falvastagság (mm)	Magasság (mm)	kg/db	Egységár (Ft/db) adott telephelyi kiadással Pécs (gyártó üzem)
AGY 100/30/12 L/G aknagyűrű, gumigyűrűvel is építhető	1 000	120	300	340	18 300
AGY 100/30/12 L/G+H aknagyűrű, gumigyűrűvel is építhető, hágcsóval	1 000	120	300	340	22 200
AGY 100/60/12 L/G aknagyűrű, gumigyűrűvel is építhető	1 000	120	600	660	27 900
AGY 100/60/12 L/G+H aknagyűrű, gumigyűrűvel is építhető, hágcsóval	1 000	120	600	660	35 400
AGY 100/90/12 L/G aknagyűrű, gumigyűrűvel is építhető	1 000	120	900	970	37 200
AGY 100/90/12 L/G+H aknagyűrű, gumigyűrűvel is építhető, hágcsóval	1 000	120	900	973	48 500

G – gumigyűrűs tömítéssel is összeépíthető elemek, az ár nem tartalmazza a gumigyűrűt! H – a gyártás során beépített hágcsós kivétel

I.20. Aknaszűkítő-elemek – Jánossomorja

Műszaki adatok és árak



ASZ 80/60/30 L aknaszűkítő



ASZ 100/80/30 L aknaszűkítő



ASZ 200/80/75 L aknaszűkítő



ASZ EU 62,5/60 L aknaszűkítő

Típus	Belső átmérő - alsó (mm)	Belső átmérő - felső (mm)	Falvastagság (mm)	Magasság (mm)	kg/db	Egységár (Ft/db) adott telephelyi kiadással	
						Jánossomorja (gyártó üzem)	Pécs
ASZ 80/60/30 L aknaszűkítő csaphornyos illesztéssel	800	600	100	300	245	13 900	15 400
ASZ 100/80/30 L aknaszűkítő csaphornyos illesztéssel	1 000	800	90	300	200	13 400	15 000
ASZ 200/80/65 L aknaszűkítő csaphornyos illesztéssel	2 000	800	100	650	1 550	60 200	68 700
ASZ 160/60/70 L aknaszűkítő csaphornyos illesztéssel	1 600	600	100	700	1 160	59 300	66 900
ASZ EU 100/62,5/35 L aknaszűkítő csaphornyos illesztéssel	1 000	625	90	350	490	19 300	24 200
ASZ EU 100/62,5/60 L aknaszűkítő csaphornyos illesztéssel	1 000	625	90	600	625	19 600	-
ASZ EU 100/62,5/60 L+H aknaszűkítő csaphornyos illesztéssel, hágcsóval	1 000	625	90	600	625	25 600	-
ASZ EU 100/62,5/40 L/G aknaszűkítő, gumigyűrűvel is illeszthető	1 000	625	120	400	520	22 600	28 600
ASZ EU 100/62,5/60 L/G aknaszűkítő, gumigyűrűvel is illeszthető	1 000	625	120	600	700	22 700	-
ASZ EU 100/62,5/60 L/G+H aknaszűkítő, gumigyűrűvel is illeszthető, hágcsóval	1 000	625	120	600	700	28 800	-

G – gumigyűrűs tömítéssel is összeépíthető elemek, az ár nem tartalmazza a gumigyűrűt! H – a gyártás során beépített hágcsós kivétel. Egyedi igény esetén az elemek műanyag bevonattal is készíthetők. A fenti listák a bevonatok árát nem tartalmazzák, azok egyedi árképzéssel kerülnek meghatározásra.

I.21. Aknaszűkítő-elemek – Pécs

Műszaki adatok és árak



ASZ 100/62,5/60 L aknaszűkítő

Típus	Belső átmérő - alsó (mm)	Belső átmérő - felső (mm)	Falvastagság (mm)	Magasság (mm)	kg/db	Egységár (Ft/db) adott telephelyi kiadással Pécs (gyártó üzem)
ASZ 100/62,5/60 L aknaszűkítő csaphornyos illesztéssel	1 000	625	90	600	470	17 800
ASZ 100/62,5/60 L+H aknaszűkítő csaphornyos illesztéssel, hágcsóval	1 000	625	90	600	470	25 300
ASZ 100/62,5/70 L/G aknaszűkítő, gumigyűrűvel is illeszthető	1 000	625	120	700	650	22 800
ASZ 100/62,5/70 L/G+H aknaszűkítő, gumigyűrűvel is illeszthető, hágcsóval	1 000	625	120	700	650	30 000

G – gumigyűrűs tömítéssel is összeépíthető elemek, az ár nem tartalmazza a gumigyűrűt! H – a gyártás során beépített hágcsós kivétel

I.22. Aknaelemek 120×120 és 150×150-es méretben



150x150-es aknaelemek

Műszaki adatok és árak

Typus	Külső méret (mm) (h.x.sz.)	Belső méret (mm) (h.x.sz.)	Falvastagság (mm)	Magasság (mm)	kg/db	Egységár (Ft/db) adott telephelyi kiadással Jánossomorja (gyártó üzem)
AFE 120x120/100 L KN fenékelem künet nélkül	1500×1500	1200×1200	150	1 000	2 800	265 600
AFE 120x120/125 L KN fenékelem künet nélkül	1500×1500	1200×1200	150	1 250	3 295	304 500
AFE 120x120/155 L KN fenékelem künet nélkül	1500×1500	1200×1200	150	1 550	3 890	351 200
AME 120x120/25 L aknamagasító elem	1500×1500	1200×1200	150	250	495	64 800
AME 120x120/50 L aknamagasító elem	1500×1500	1200×1200	150	500	995	90 500
AME 120x120/75 L aknamagasító elem	1500×1500	1200×1200	150	750	1 480	138 300
AME 120x120/100 L aknamagasító elem	1500×1500	1200×1200	150	1 000	1 980	179 200
AME 120x120/125 L aknamagasító elem	1500×1500	1200×1200	150	1 250	2 480	220 000
AME 120x120/140 L aknamagasító elem	1500×1500	1200×1200	150	1 400	2 780	244 500
AF 150x150/15-100 vasbeton aknafedlap	1500×1500	-	-	150	700	79 500
AF 150x150/15 ÖV 600 400 kN vasbeton aknafedlap	1500×1500	-	-	150	750	153 200
AFE 150x150/50 L KN fenékelem künet nélkül, továbbépíthető	1800×1800	1500×1500	150	500	2 000	193 600
AFE 150x150/75 L KN fenékelem künet nélkül, továbbépíthető	1800×1800	1500×1500	150	750	2 600	246 400
AFE 150x150/100 L KN fenékelem künet nélkül, továbbépíthető	1800×1800	1500×1500	150	1 000	3 200	303 300
AFE 150x150/125 L KN fenékelem künet nélkül, továbbépíthető	1800×1800	1500×1500	150	1 250	3 800	356 100
AFE 150x150/155 L KN fenékelem künet nélkül, továbbépíthető	1800×1800	1500×1500	150	1 550	4 500	411 100
AFE 150x150/50 L V KN fenékelem künet nélkül, végelem	1800×1800	1500×1500	150	500	2 000	193 600
AFE 150x150/75 L V KN fenékelem künet nélkül, végelem	1800×1800	1500×1500	150	750	2 600	246 400
AFE 150x150/100 L V KN fenékelem künet nélkül, végelem	1800×1800	1500×1500	150	1 000	3 200	303 300
AFE 150x150/125 L V KN fenékelem künet nélkül, végelem	1800×1800	1500×1500	150	1 250	3 800	356 100
AFE 150x150/155 L V KN fenékelem künet nélkül, végelem	1800×1800	1500×1500	150	1 550	4 500	411 100
AME 150x150/25 L aknamagasító elem, továbbépíthető	1800×1800	1500×1500	150	250	585	72 300
AME 150x150/50 L aknamagasító elem, továbbépíthető	1800×1800	1500×1500	150	500	1 165	109 500
AME 150x150/75 L aknamagasító elem, továbbépíthető	1800×1800	1500×1500	150	750	1 750	155 400
AME 150x150/100 L aknamagasító elem, továbbépíthető	1800×1800	1500×1500	150	1 000	2 330	197 900
AME 150x150/125 L aknamagasító elem, továbbépíthető	1800×1800	1500×1500	150	1 250	2 910	226 500
AME 150x150/140 L aknamagasító elem, továbbépíthető	1800×1800	1500×1500	150	1 400	3 260	255 500
AME 150x150/25 L V aknamagasító elem, végelem	1800×1800	1500×1500	150	250	585	72 300
AME 150x150/50 L V aknamagasító elem, végelem	1800×1800	1500×1500	150	500	1 165	109 500
AME 150x150/75 L V aknamagasító elem, végelem	1800×1800	1500×1500	150	750	1 750	155 400
AME 150x150/100 L V aknamagasító elem, végelem	1800×1800	1500×1500	150	1 000	2 330	197 900
AME 150x150/125 L V aknamagasító elem, végelem	1800×1800	1500×1500	150	1 250	2 910	226 500
AME 150x150/140 L V aknamagasító elem, végelem	1800×1800	1500×1500	150	1 400	3 260	255 500
AF 180x180/20-100 vasbeton aknafedlap	1800×1800	-	-	200	1 560	165 200
AF 180x180/20 ÖV 600 400 kN vasbeton aknafedlap	1800×1800	-	-	200	1 610	234 100

KN – künet nélküli kivitel. Egyedi megrendelésre a fenékelemek műanyag bevonattal is készülnek. A fenti árak a bevonat árát, a csatlakozó elemeket, azok beépítését, ill. a lyukkirekesztést nem tartalmazzák, azok egyedi árképzéssel kerülnek megadásra.

AF aknafedlap „-100” 100 cm átmérőjű kirekesztéssel készül, mely kivitteltől függően továbbépíthető L vagy L/G rendszerű aknaelemekkel.

I.23. Vasbeton aknafedlapok



Vasbeton aknafedlap

Műszaki adatok és árak

Típus	Átmérő (mm)	Magasság (mm)	kg/db	Raklap	db/ raklap	Egységár (Ft/db) adott telephelyi kiadással Jánossomorja (gyártó üzem)
AF 60/8 lépésálló vasbeton aknafedlap	800	80	88	piros	10	17 400
AF 60/8 S lépésálló vasbeton aknafedlap szellőzőlyukakkal	800	80	88	piros	10	19 600
AF 80/10 L lépésálló vasbeton aknafedlap	950	100	156	piros	10	25 400
AF 80/10 S lépésálló vasbeton aknafedlap szellőzőlyukakkal	950	100	156	piros	10	27 200
AF 100/12 L lépésálló vasbeton aknafedlap	1 200	120	329	piros	6	44 400
AF 100/12 S lépésálló vasbeton aknafedlap szellőzőlyukakkal	1 200	120	329	piros	6	46 200
AF 100/15-60 vasbeton aknafedlap	1 200	150	430	piros	4	56 400
AF 100/15 ÖV 600/125 kN aknafedlap	1 200	150	450	piros	4	106 300
AF 100/15 ÖV 600/250 kN aknafedlap	1 200	150	460	piros	4	106 900
AF 100/15 ÖV 600/400 kN aknafedlap	1 200	150	465	piros	4	134 100

I.24. Öntöttvas aknafedlapok



Öntöttvas fedlap



Víznyelő öntöttvas fedlap



Önszintező öntöttvas fedlap

Műszaki adatok és árak

Típus	Átmérő (mm)	Magasság (mm)	kg/db	Egységár (Ft/db) adott telephelyi kiadással Jánossomorja (gyártó üzem)
AF ÖV 600 15 kN öntöttvas lépésálló fedlap	600	35	36	35 000
AF ÖV 600 125 kN öntöttvas könnyű fedlap	600	60	42	52 800
AF ÖV 600 250 kN öntöttvas félnehéz fedlap	600	60	53	53 500
AF ÖV 600 400 kN öntöttvas nehéz fedlap	600	100	57	68 200
AF ÖV 600 250 kN öntöttvas víznyelő félnehéz fedlap	600	60	55	56 500
AF ÖV 600 400 kN öntöttvas víznyelő nehéz fedlap	600	100	57	63 900
AF ÖV 800 125 kN öntöttvas fedlap	800	70	84	219 600
AF ÖV Ø600/400 kN önszintező öntöttvas nehéz fedlap	600	100	91	122 000
AF ÖV Ø600/400 kN víz- és gázzáró öntöttvas nehéz fedlap	600	100	55	103 400
Lombfogó kosár 600-as	-	-	5	14 100

Az öntöttvas fedlapok árai, a vas világgiaici drától függően változhatnak!

I.25. Szintbeállító gyűrűk



Szintbeállító gyűrű

Műszaki adatok és árak

Típus	Belső átmérő (mm)	Falvastagság (mm)	Magasság (mm)	kg/db	Raklap	db/ raklap	Egységár (Ft/db) adott telephelyi kiadással Jánossomorja	Pécs (gyártó üzem)
SZGY 62,5/5 L szintbeállító gyűrű	600	100	50	33	piros	20	5 400	5 300
SZGY 62,5/10 L szintbeállító gyűrű	600	100	100	70	piros	10	8 300	7 600

I.26. Egyéb kiegészítők



Háromágú láncos emelő



Emelőhímbe



Emelőfül (drótkötél) Akna hágcso



Síkító glettanyag

Műszaki adatok és árak

Típus	Névleges méret (mm)	kg/db	Egységár (Ft/db) adott telephelyi kiadással Jánossomorja (gyártó üzem)
Háromágú láncos emelő	-	-	567 800
Emelőhímbe (betoncsövekhez)	-	-	540 200
Árokburkoló elem emelőcsipesz	-	-	307 400
Árokburkoló elem fedlap emelőcsipesz	-	-	569 400
Emelőfül M14 (drótkötél)	-	-	4 100
Emelőfül M16 (drótkötél)	-	-	4 900
Emelőfül M20 (drótkötél)	-	-	6 700
Emelőfül M24 (drótkötél)	-	-	7 600
Emelőfül M30 (drótkötél)	-	-	9 500
Emelőfül M36 (drótkötél)	-	-	11 900
Akna hágcso (műanyag bevonattal)	-	-	2 000
Ékalakú tömlős gumigyűrű	1 000	-	5 700
Síkító glettanyag	-	5	10 700

I.27. Víznyelő elemek



Víznyelő akna



Víznyelő fenékelem homokfogóval



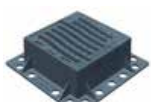
Víznyelő felsőelem (Ø 640/320 mm)



Víznyelő felsőelem (640x640 mm)



AF ÖV 460x420 öntöttvas víznyelőrács



AF ÖV 300x300 öntöttvas víznyelőrács



AF ÖV 450x450 öntöttvas oldalbeömlős víznyelőrács

Műszaki adatok és árak

Típus	Méret (mm)	Belső átmérő (mm)	Falvastagság (mm)	Magasság (mm)	kg/db	Raklap	db/raklap	Egységár (Ft/db) adott telephelyi kiadással	
								Jánossomorja (gyártó üzem)	Pécs
V FE 50/5 L víznyelő felsőelem (640x640 mm)	640x640	500	70	50	26	piros	20	5 100	5 400
V FE 50/10 L víznyelő felsőelem (Ø 640/320 mm)	640 / 320	320	160	100	50	piros	30	5 300	5 500
V AGY 50/10 L víznyelő aknagyűrű	-	500	70	100	30	piros	30	7 600	8 000
V AGY 50/25 L víznyelő aknagyűrű	-	500	70	250	75	piros	12	11 000	11 500
V AGY 50/50 L víznyelő aknagyűrű	-	500	70	500	150	piros	6	16 300	17 400
V AFE 50/50 L / CSE 150/ víznyelő fenékelem (csatlakozó elemmel)	-	500	70	500	240	piros	4	25 500	27 900
V AFE 50/50 L / CSE 200/ víznyelő fenékelem (csatlakozó elemmel)	-	500	70	500	240	piros	4	26 800	29 200
V AFE 50/50 L / CSE 300/ víznyelő fenékelem (csatlakozó elemmel)	-	500	70	500	240	piros	4	32 200	34 500
V AFE 50/50 L / CSE 2x150/ ÁTF víznyelő fenékelem (2 csatlakozó elemmel)	-	500	70	500	260	piros	4	30 000	32 700
V AFE 50/50 L / CSE 2x200/ ÁTF víznyelő fenékelem (2 csatlakozó elemmel)	-	500	70	500	260	piros	4	33 100	35 400
V AFE 50/50 L / CSE 2x300/ ÁTF víznyelő fenékelem (2 csatlakozó elemmel)	-	500	70	500	260	piros	4	43 100	45 600
V AFE 50/80 L / CSE 150/ víznyelő fenékelem homokfogóval (csatlakozó elemmel)	-	500	70	800	385	piros	2	32 800	34 700
V AFE 50/80 L / CSE 200/ víznyelő fenékelem homokfogóval (csatlakozó elemmel)	-	500	70	800	385	piros	2	33 400	35 700
V AFE 50/80 L / CSE 300/ víznyelő fenékelem homokfogóval (csatlakozó elemmel)	-	500	70	800	385	piros	2	38 700	40 800
V AFE 50/80 L / CSE 2x150/ ÁTF víznyelő fenékelem homokfogóval (2 csatlakozó elemmel)	-	500	70	800	385	piros	2	39 800	42 200
V AFE 50/80 L / CSE 2x200/ ÁTF víznyelő fenékelem homokfogóval (2 csatlakozó elemmel)	-	500	70	800	385	piros	2	42 700	59 900
V AFE 50/80 L / CSE 2x300/ ÁTF víznyelő fenékelem homokfogóval (2 csatlakozó elemmel)	-	500	70	800	385	piros	2	52 500	55 200
AF ÖV 460/420 400 kN öntöttvas víznyelőrács négyszögletes	460x420	-	-	100	34	-	-	48 400	-
AF ÖV 300/300 400 kN öntöttvas víznyelőrács négyszögletes	300x300	-	-	100	27	-	-	35 600	-
AF ÖV 450/450 250 kN öntöttvas víznyelőrács oldal beömlős	450x450	-	-	170	58	-	-	81 100	-
AF ÖV 450x450/400 kN öntöttvas víznyelőrács lombfugó kosárhoz	450x450	-	-	100	56	-	-	69 800	-
Lombfugó kosár víznyelő aknába	-	-	-	-	5	-	-	14 100	-

ÁTF – átfolyós kivitelű fenékelem. A CSE-vel jelölt V AFE fenékelemek árai tartalmazzák a beépített CSE költségét. Az öntöttvas fedlapok árai, a vas világgiazi ártól függően folyamatosan változhatnak!

I.28. Vízóraakna



Vízóraakna

Műszaki adatok és árak

Típus	Külső átmérő (mm)	Belső átmérő (mm)	Lebúvónyílás (mm)	Magasság (mm)	Falvastagság (mm)	kg/db	Egységár (Ft/db) adott telephelyi kiadással	
							Jánossomorja	Pécs
VA 100/62,5/135 vízóraakna	-	1 000	625	1 350	90	1 195	51 300	-
VA 100/62,5/135 L+H vízóraakna hágcsővel	-	1 000	625	1 350	90	1 195	60 900	-
VA 100/62,5/120 vízóraakna	-	1 000	625	1 200	90	925	-	51 300
VA 100/62,5/120 L+H vízóraakna hágcsővel	-	1 000	625	1 200	90	925	-	60 900
AF BL 60/3 A15 bordáslemez fedlap	740	-	-	3	-	11	60 800	60 800

Az akna ára nem tartalmazza a fedlapot! Az akna két betonelemből állítható össze. Aknáink nyitott fenékkel készínek.

I.29. LVB vasbeton akna, fenékelemek



LVB vasbeton akna

Műszaki adatok és árak

Típus	Külső méret (mm) (h.x.sz.)	Belső méret (mm) (h.x.sz.)	Magasság (kívül) (mm)	Falvastagság (mm)	Fenekvastagság (mm)	kg/db	Egységár (Ft/db) adott telephelyi kiadással Jánossomorja (gyártó üzem)
LVB AFE 150x200x150/15/20 L fenékelem továbbépíthető	1800x2300	1500x2000	1500	150	200	5780	955 800
LVB AFE 150x200x200/15/20 L fenékelem továbbépíthető	1800x2300	1500x2000	2000	150	200	7200	1 190 600
LVB AFE 150x250x150/15/20 L fenékelem továbbépíthető	1800x2800	1500x2500	1500	150	200	6720	1 111 200
LVB AFE 150x250x200/15/20 L fenékelem továbbépíthető	1800x2800	1500x2500	2000	150	200	8330	1 377 500
LVB AFE 150x280x150/15/20 L fenékelem továbbépíthető	1800x3100	1500x2800	1500	150	200	7280	1 203 800
LVB AFE 150x280x200/15/20 L fenékelem továbbépíthető	1800x3100	1500x2800	2000	150	200	9000	1 488 200
LVB AFE 150x300x150/15/20 L fenékelem továbbépíthető	1800x3300	1500x3000	1500	150	200	7650	1 265 100
LVB AFE 150x300x200/15/20 L fenékelem továbbépíthető	1800x3300	1500x3000	2000	150	200	9450	1 562 700
LVB AFE 180x200x150/15/20 L fenékelem továbbépíthető	2100x2300	1800x2000	1500	150	200	6420	1 061 600
LVB AFE 180x200x200/15/20 L fenékelem továbbépíthető	2100x2300	1800x2000	2000	150	200	7950	1 314 700
LVB AFE 180x250x150/15/20 L fenékelem továbbépíthető	2100x2800	1800x2500	1500	150	200	7430	1 228 700
LVB AFE 180x250x200/15/20 L fenékelem továbbépíthető	2100x2800	1800x2500	2000	150	200	9150	1 513 100
LVB AFE 180x280x150/15/20 L fenékelem továbbépíthető	2100x3100	1800x2800	1500	150	200	8040	1 329 500
LVB AFE 180x280x200/15/20 L fenékelem továbbépíthető	2100x3100	1800x2800	2000	150	200	9870	1 632 100
LVB AFE 180x300x150/15/20 L fenékelem továbbépíthető	2100x3300	1800x3000	1500	150	200	8440	1 395 700
LVB AFE 180x300x200/15/20 L fenékelem továbbépíthető	2100x3300	1800x3000	2000	150	200	10350	1 711 500
LVB AFE 200x200x150/15/20 L fenékelem továbbépíthető	2300x2300	2000x2000	1500	150	200	6840	1 131 100
LVB AFE 200x200x200/15/20 L fenékelem továbbépíthető	2300x2300	2000x2000	2000	150	200	8450	1 397 300
LVB AFE 200x250x150/15/20 L fenékelem továbbépíthető	2300x2800	2000x2500	1500	150	200	7900	1 306 300
LVB AFE 200x250x200/15/20 L fenékelem továbbépíthető	2300x2800	2000x2500	2000	150	200	9700	1 604 000
LVB AFE 200x280x150/15/20 L fenékelem továbbépíthető	2300x3100	2000x2800	1500	150	200	8540	1 412 200
LVB AFE 200x280x200/15/20 L fenékelem továbbépíthető	2300x3100	2000x2800	2000	150	200	10450	1 728 100
LVB AFE 200x300x150/15/20 L fenékelem továbbépíthető	2300x3300	2000x3000	1500	150	200	8970	1 483 200
LVB AFE 200x300x200/15/20 L fenékelem továbbépíthető	2300x3300	2000x3000	2000	150	200	10950	1 810 700

A fenti egységárak az esetlegesen szükséges csatlakozó elemeket, azok beépítését, ill. a lyukkirekesztést nem tartalmazzák, azok egyedi árképzéssel kerülnek megadásra.

I.30. LVB vasbeton akna, magasítóelem



LVB vasbeton akna

Műszaki adatok és árak

Típus	Külső méret (mm) (h.x.sz.)	Belső méret (mm) (h.x.sz.)	Magasság (kívül) (mm)	Falvastagság (mm)	kg/db	Egységár (Ft/db) adott telephelyi kiadással Jánossomorja (gyártó üzem)
LVB AME 150x200x100/15 L V aknamagasító elem, végelem	1800x2300	1500x2000	1000	150	2850	471 300
LVB AME 150x200x200/15 L V aknamagasító elem, végelem	1800x2300	1500x2000	2000	150	5700	942 600
LVB AME 150x250x100/15 L V aknamagasító elem, végelem	1800x2800	1500x2500	1000	150	3230	534 100
LVB AME 150x250x200/15 L V aknamagasító elem, végelem	1800x2800	1500x2500	2000	150	6450	1 066 600
LVB AME 150x280x100/15 L V aknamagasító elem, végelem	1800x3100	1500x2800	1000	150	3450	570 500
LVB AME 150x280x200/15 L V aknamagasító elem, végelem	1800x3100	1500x2800	2000	150	6900	1 141 000
LVB AME 150x300x100/15 L V aknamagasító elem, végelem	1800x3300	1500x3000	1000	150	3600	595 300
LVB AME 150x300x200/15 L V aknamagasító elem, végelem	1800x3300	1500x3000	2000	150	7200	1 190 600
LVB AME 180x200x100/15 L V aknamagasító elem, végelem	2100x2300	1800x2000	1000	150	3080	509 300
LVB AME 180x200x200/15 L V aknamagasító elem, végelem	2100x2300	1800x2000	2000	150	6150	1 017 000
LVB AME 180x250x100/15 L V aknamagasító elem, végelem	2100x2800	1800x2500	1000	150	3450	570 500
LVB AME 180x250x200/15 L V aknamagasító elem, végelem	2100x2800	1800x2500	2000	150	6900	1 141 000
LVB AME 180x280x100/15 L V aknamagasító elem, végelem	2100x3100	1800x2800	1000	150	3680	608 500
LVB AME 180x280x200/15 L V aknamagasító elem, végelem	2100x3100	1800x2800	2000	150	7350	1 215 400
LVB AME 180x300x100/15 L V aknamagasító elem, végelem	2100x3300	1800x3000	1000	150	3830	633 400
LVB AME 180x300x200/15 L V aknamagasító elem, végelem	2100x3300	1800x3000	2000	150	7650	1 265 100
LVB AME 200x200x100/15 L V aknamagasító elem, végelem	2300x2300	2000x2000	1000	150	3230	534 100
LVB AME 200x200x200/15 L V aknamagasító elem, végelem	2300x2300	2000x2000	2000	150	6450	1 066 600
LVB AME 200x250x100/15 L V aknamagasító elem, végelem	2300x2800	2000x2500	1000	150	3600	595 300
LVB AME 200x250x200/15 L V aknamagasító elem, végelem	2300x2800	2000x2500	2000	150	7200	1 190 600
LVB AME 200x280x100/15 L V aknamagasító elem, végelem	2300x3100	2000x2800	1000	150	3830	633 400
LVB AME 200x280x200/15 L V aknamagasító elem, végelem	2300x3100	2000x2800	2000	150	7650	1 265 100
LVB AME 200x300x100/15 L V aknamagasító elem, végelem	2300x3300	2000x3000	1000	150	3980	658 100
LVB AME 200x300x200/15 L V aknamagasító elem, végelem	2300x3300	2000x3000	2000	150	7950	1 314 700

A fenti egységárak az esetlegesen szükséges csatlakozó elemeket, azok beépítését, ill. a lyukkirekesztést nem tartalmazzák, azok egyedi árképzéssel kerülnek megadásra.

I.31. LVB vasbeton akna, fedlapok



LVB vasbeton akna

Műszaki adatok és árak

Típus	Külső méret (mm) (h.x.sz.)	Vastagság (mm)	kg/db	Egységár (Ft/db) adott telephelyi kiadással Jánossomorja (gyártó üzem)
LVB AF 180x230/20-100 vasbeton aknafedlap	1800x2300	200	2070	365 100
LVB AF 180x280/20-100 vasbeton aknafedlap	1800x2800	200	2520	444 500
LVB AF 180x310/20-100 vasbeton aknafedlap	1800x3100	200	2790	492 100
LVB AF 180x330/20-100 vasbeton aknafedlap	1800x3300	200	2970	523 800
LVB AF 210x230/20-100 vasbeton aknafedlap	2100x2300	200	2415	426 000
LVB AF 210x280/20-100 vasbeton aknafedlap	2100x2800	200	2940	518 500
LVB AF 210x310/20-100 vasbeton aknafedlap	2100x3100	200	3255	574 100
LVB AF 210x330/20-100 vasbeton aknafedlap	2100x3300	200	3465	611 200
LVB AF 230x230/20-100 vasbeton aknafedlap	2300x2300	200	2645	466 500
LVB AF 230x280/20-100 vasbeton aknafedlap	2300x2800	200	3220	567 900
LVB AF 230x310/20-100 vasbeton aknafedlap	2300x3100	200	3565	628 800
LVB AF 230x330/20-100 vasbeton aknafedlap	2300x3300	200	3795	669 300

AF aknafedlap „-100” 100 cm átmérőjű kirekesztéssel készül. Egyedi kirekesztés méretek egyedi árazással kerülnek megadásra.

II. KÖRNYEZETTECHNIKA

II.1. Átemelő elem, akna fenékelemek



Akna fenékelem

Műszaki adatok és árak

Típus	Belső átmérő (mm)	Falvastagság (mm)	Magasság (mm)	kg/db	Egységár (Ft/db) adott telephelyi kiadással Jánossomorja (gyártó üzem)
AFE 160/100 L/G akna fenékelem, gumigyűrűvel is építhető	1 600	150	1 000	2 900	374 000
AFE 160/160 L/G akna fenékelem, gumigyűrűvel is építhető	1 600	150	1 600	3 850	464 800
AFE 160/175 L akna fenékelem	1 600	150	1 750	4 100	484 500
AFE 160/215 L/G akna fenékelem, gumigyűrűvel is építhető	1 600	150	2 150	4 880	536 400
AFE 160/230 L akna fenékelem	1 600	150	2 300	5 250	551 900
AFE 200/160 L/G akna fenékelem, gumigyűrűvel is építhető	2 000	150	1 600	4 920	538 700
AFE 200/175 L akna fenékelem	2 000	150	1 750	5 270	556 800
AFE 200/215 L/G akna fenékelem, gumigyűrűvel is építhető	2 000	150	2 150	6 230	594 800
AFE 200/230 L akna fenékelem	2 000	150	2 300	6 580	603 000
AFE 240/160 L/G akna fenékelem, gumigyűrűvel is építhető	2 400	200	1 600	7 740	654 400
AFE 240/175 L akna fenékelem	2 400	200	1 750	8 310	703 000
AFE 240/190 L/G akna fenékelem, gumigyűrűvel is építhető	2 400	200	1 900	8 850	747 700
AFE 240/200 L akna fenékelem	2 400	200	2 000	9 270	784 500
AFE 240/215 L/G akna fenékelem, gumigyűrűvel is építhető	2 400	200	2 150	9 850	833 600
AFE 240/230 L akna fenékelem	2 400	200	2 300	10 420	879 700
AFE 240/250 L/G akna fenékelem, gumigyűrűvel is építhető	2 400	200	2 500	11 190	948 600
AFE 240/255 L akna fenékelem	2 400	200	2 550	11 380	964 000

G – Gumigyűrűs tömítés (gumigyűrű nélkül). Az eltérő magasságú elemek gyártása egyedi árképzéssel történik!

A fenti listaárak a csatlakozó elemeket, azok beépítését, ill. a lyukkirekesztést nem tartalmazzák.

II.2. Átemelő elem, aknagyűrűk



Aknagyűrű

Műszaki adatok és árak

Típus	Belső átmérő (mm)	Falvastagság (mm)	Magasság (mm)	kg/db	Egységár (Ft/db) adott telephelyi kiadással Jánossomorja (gyártó üzem)
AGY 160/100 L/G aknagyűrű, gumigyűrűvel is építhető	1 600	150	1 000	1 940	275 400
AGY 160/115 L/G V aknagyűrű, gumigyűrűvel is építhető végelem	1 600	150	1 150	2 230	309 300
AGY 160/150 L/G aknagyűrű, gumigyűrűvel is építhető	1 600	150	1 500	2 900	362 500
AGY 160/150 L/G V aknagyűrű, gumigyűrűvel is építhető végelem	1 600	150	1 500	3 000	375 300
AGY 160/175 L/G aknagyűrű, gumigyűrűvel is építhető	1 600	150	1 750	3 320	410 400
AGY 160/175 L/G V aknagyűrű, gumigyűrűvel is építhető végelem	1 600	150	1 750	3 390	428 500
AGY 160/200 L/G aknagyűrű, gumigyűrűvel is építhető (vágóél D160 hoz is)	1 600	150	2 000	3 880	473 300
AGY 160/200 L/G peremes vágóélhez aknagyűrű, gumigyűrűvel is építhető	1 600	150	2 000	3 880	468 400
AGY 160/200 L/G V aknagyűrű, gumigyűrűvel is építhető végelem	1 600	150	2 000	3 900	477 400
AGY 160/215 L/G aknagyűrű, gumigyűrűvel is építhető	1 600	150	2 150	4 170	489 700
AGY 160/230 L/G V aknagyűrű, gumigyűrűvel is építhető végelem	1 600	150	2 300	4 460	509 100
AGY 200/100 L/G aknagyűrű, gumigyűrűvel is építhető	2 000	150	1 000	2 380	325 500
AGY 200/115 L/G V aknagyűrű, gumigyűrűvel is építhető végelem	2 000	150	1 150	2 740	365 100
AGY 200/150 L/G aknagyűrű, gumigyűrűvel is építhető	2 000	150	1 500	3 570	415 000
AGY 200/150 L/G V aknagyűrű, gumigyűrűvel is építhető végelem	2 000	150	1 500	3 760	436 900
AGY 200/175 L/G aknagyűrű, gumigyűrűvel is építhető	2 000	150	1 750	4 060	471 800
AGY 200/175 L/G V aknagyűrű, gumigyűrűvel is építhető végelem	2 000	150	1 750	4 170	489 700
AGY 200/200 L/G aknagyűrű, gumigyűrűvel is építhető	2 000	150	2 000	4 760	530 200
AGY 200/200 L/G peremes vágóélhez aknagyűrű, gumigyűrűvel is építhető	2 000	150	2 000	4 760	528 000
AGY 200/200 L/G V aknagyűrű, gumigyűrűvel is építhető végelem	2 000	150	2 000	4 820	535 800
AGY 200/215 L/G aknagyűrű, gumigyűrűvel is építhető	2 000	150	2 150	5 120	549 500
AGY 240/100 L/G aknagyűrű, gumigyűrűvel is építhető	2 400	200	1 000	3 840	364 100
AGY 240/115 L/G V aknagyűrű, gumigyűrűvel is építhető végelem	2 400	200	1 150	4 410	393 200
AGY 240/150 L/G aknagyűrű, gumigyűrűvel is építhető	2 400	200	1 500	5 750	486 200
AGY 240/150 L/G V aknagyűrű, gumigyűrűvel is építhető végelem	2 400	200	1 500	5 980	505 000
AGY 240/175 L/G aknagyűrű, gumigyűrűvel is építhető	2 400	200	1 750	6 480	549 600
AGY 240/175 L/G V aknagyűrű, gumigyűrűvel is építhető végelem	2 400	200	1 750	6 720	568 800
AGY 240/200 L/G aknagyűrű, gumigyűrűvel is építhető	2 400	200	2 000	7 680	650 700
AGY 240/200 L/G vágóélhez aknagyűrű, gumigyűrűvel is építhető	2 400	200	2 000	7 680	715 800
AGY 240/200 L/G peremes vágóélhez aknagyűrű, gumigyűrűvel is építhető	2 400	200	2 000	7 680	650 700
AGY 240/200 L/G V aknagyűrű, gumigyűrűvel is építhető végelem	2 400	200	2 000	7 760	657 900
AGY 240/215 L/G aknagyűrű, gumigyűrűvel is építhető	2 400	200	2 150	8 250	698 400
AGY 240/230 L/G V aknagyűrű, gumigyűrűvel is építhető végelem	2 400	200	2 300	8 830	748 500

G – Gumigyűrűs tömítés (gumigyűrű nélkül) V – végelem. Az eltérő magasságú elemek gyártása egyedi árképzéssel történik!

II.3. Átemelő elem, akna fedlapok



Aknafedlap

Műszaki adatok és árak

Típus	Külső átmérő (mm)	Belső átmérő (mm)	Vastagság (mm)	kg/db	Raklap	db/raklap	Egységár (Ft/db) adott telephelyi kiadással Jánossomorja (gyártó üzem)
AF 160/20 – 100 aknafedlap	1 900	1 000	200	960	-	-	168 800
AF 160/20 ÖV 600 / 400 kN aknafedlap	1 900	600	200	1 200	-	-	250 400
AF 160/20 ÖV 600 / 250 kN aknafedlap	1 900	600	200	1 200	-	-	220 700
AF 160/20 ÖV 600 / 125 kN aknafedlap	1 900	600	200	1 200	-	-	214 300
AF 200/20 – 100 aknafedlap	2 300	1 000	200	1 630	-	-	220 500
AF 200/20 ÖV 600 / 400 kN aknafedlap	2 300	600	200	1 680	-	-	302 300
AF 200/20 ÖV 600 / 250 kN aknafedlap	2 300	600	200	1 680	-	-	273 000
AF 200/20 ÖV 600 / 125 kN aknafedlap	2 300	600	200	1 680	-	-	265 900
AF 240/20 – 100 aknafedlap	2 800	1 000	200	2 530	-	-	391 000
AF 240/20 ÖV 600 / 400 kN aknafedlap	2 800	600	200	2 820	-	-	472 400
AF 240/20 ÖV 600 / 250 kN aknafedlap	2 800	600	200	2 820	-	-	443 600
AF 240/20 ÖV 600 / 125 kN aknafedlap	2 800	600	200	2 820	-	-	436 600

AF aknafedlap „-100” 100 cm átmérőjű kirekesztéssel készül, mely kivitelről függően tovább építhető L vagy L/G rendszerű aknaelemekkel.

II.4. Átemelő elem, kiegészítők



Vágóél

Műszaki adatok és árak

Típus	Névleges átm. (mm)	Egységár (Ft/db) adott telephelyi kiadással Jánossomorja (gyártó üzem)
Lyukfúrás 20 cm vastagságig	100	13 900
Lyukfúrás 20 cm vastagságig	125	14 100
Lyukfúrás 20 cm vastagságig	150	14 700
Lyukfúrás 20 cm vastagságig	200	17 100
Lyukfúrás 20 cm vastagságig	250	19 400
Lyukfúrás 20 cm vastagságig	300	20 600
Lyukfúrás 20 cm vastagságig	400	22 700
Lyukfúrás 20 cm vastagságig	500	32 000
NBR 100 furatcsatlakozó tömítés	100	8 500
NBR 125 furatcsatlakozó tömítés	125	10 600
NBR 150 furatcsatlakozó tömítés	150	11 000
NBR 200 furatcsatlakozó tömítés	200	13 200
NBR 250 furatcsatlakozó tömítés	250	16 400
NBR 300 furatcsatlakozó tömítés	300	19 800
NBR 400 furatcsatlakozó tömítés	400	25 100
NBR 500 furatcsatlakozó tömítés	500	28 100
Vágóél D160	1 600	228 800
Vágóél D200	2 000	272 100
Vágóél D240	2 400	330 200
Vágóél peremes kialakítással D160	1 600	536 200
Vágóél peremes kialakítással D200	2 000	722 200
Vágóél peremes kialakítással D240	2 400	849 500
G 160 gumigyűrű	1 600	18 900
G 200 gumigyűrű	2 000	31 200
G 240 gumigyűrű	2 400	38 300

II.5. Olajleválasztók

Műszaki adatok és árak



Olajleválasztó

Típus	Teljesítmény (l/s)	SZOE határérték (mg/l)	Csőcsatlakozás (mm)	Izsáptér (m ³)	Belső átmérő (cm)	Aknamagasság (cm)	Műtárgyak száma (db)	Legnagyobb elem tömege (kg)	Össztömeg (kg)	Egységár (Ft/db) adott telephelyi kiadással	Jánossomorja (gyártó üzem)
LOL SUPER 1,5 KF olajleválasztó	1,5	5	100	0,2	100	115	1	1 550	2 010	776 200	
LOL SUPER 3 KF olajleválasztó	3	5	125	0,8	160	120	1	3 230	4 180	1 359 200	
LOL SUPER 6 KF olajleválasztó	6	5	150	0,8	160	155	1	3 680	4 685	1 515 400	
LOL SUPER 8 KF olajleválasztó	8	5	150	0,9	160	155	1	3 680	4 685	1 534 700	
LOL SUPER 10 KF olajleválasztó	10	5	200	1,1	160	165	1	3 900	4 965	1 569 800	
LOL SUPER 15 KF olajleválasztó	15	5	200	1,6	160	220	1	5 140	6 090	1 642 100	
LOL SUPER 20 KF olajleválasztó	20	5	250	2,2	200	180	1	5 460	6 860	1 731 000	
LOL SUPER 25 KF olajleválasztó	25	5	250	2,4	200	195	1	5 875	7 275	2 137 100	
LOL SUPER 30 KF olajleválasztó	30	5	250	3,0	200	230	1	6 820	8 220	2 147 200	
LOL SUPER 40 KF olajleválasztó	40	5	315	4,0	240	230	1	10 480	13 010	2 517 000	
LOL SUPER 50 KF olajleválasztó	50	5	315	5,0	240	265	1	12 030	14 560	2 730 500	
LOL SUPER 60 KF olajleválasztó	60	5	315	7,0	200	235	2	6 970	15 970	3 690 300	
LOL SUPER 80 KF olajleválasztó	80	5	315	8,0	240	235	2	10 730	20 920	4 557 400	
LOL SUPER 100 KF olajleválasztó	100	5	315	10,1	200	250	2	10 425	21 770	4 597 500	
LOL SUPER 125 KF olajleválasztó	125	5	400	12,5	240	275	2	11 450	26 950	5 039 200	
LOL SUPER 150 KF olajleválasztó	150	5	400	16,1	240	275	3	11 450	33 550	6 825 400	
LOL SUPER 200 KF olajleválasztó	200	5	400	20,7	240	275	3	12 455	42 895	7 158 300	

Zápor túlfolyós olajleválasztók

Típus	Névéleges teljesítmény (l/s)	Maximális teljesítmény (l/s)	SZOE határérték (mg/l)	Csőcsatlakozás (mm)	Izsáptér (m ³)	Belső átmérő (cm)	Aknamagasság (cm)	Műtárgyak száma (db)	Legnagyobb elem tömege (kg)	Össztömeg (kg)	Egységár (Ft/db) adott telephelyi kiadással	Jánossomorja (gyártó üzem)
LOL SUPER 10/50 KF zápor túlfolyós olajleválasztó	10	50	5	315	5	160	180	1	3850	5340	1 943 000	
LOL SUPER 15/75 KF zápor túlfolyós olajleválasztó	15	75	5	315	8	160	235	1	4880	6500	2 345 400	
LOL SUPER 25/100 KF zápor túlfolyós olajleválasztó	25	100	5	315	2,5	200	220	1	6000	8140	2 921 600	
LOL SUPER 30/150 KF zápor túlfolyós olajleválasztó	30	150	5	400	3	200	250	1	6580	8820	3 101 700	
LOL SUPER 40/200 KF zápor túlfolyós olajleválasztó	40	200	5	400	4	240	250	1	9660	13240	3 414 400	
LOL SUPER 50/250 KF zápor túlfolyós olajleválasztó	50	250	5	500	5	240	275	1	11380	15020	3 952 200	
LOL SUPER 60/300 KF zápor túlfolyós olajleválasztó	60	300	5	500	6	200	250	2	6580	16820	5 102 700	
LOL SUPER 100/500 KF zápor túlfolyós olajleválasztó	100	500	5	600	10,2	240	275	3	11380	42980	9 330 400	

Az ajánlati ár tartalmazza a vasbeton tartálytestet, a lefedéshez szükséges vasbeton fedlapot a tisztító nyílással, a működéshez szükséges tartozékokat. Az ár nem tartalmazza a telepítés költségeit: földmunka, alapozás, valamint a szállítás és daruzás költségeit. A vasbeton fedlap alapesetben 125kN terhelhetőségű, de igény esetén nagyobb teherbírással is rendelhető. Olajleválasztó berendezéseinket 2 mg/l SZOE kibocsátási határértékkel, valamint szükség szerinti nagyságú iszapleválasztó térről is gyártjuk.

II.6. Iszapfogók



Iszapfogó

Műszaki adatok és árak

Típus	Csőcsatlakozás (mm)	Iszaptér (m ³)	Belső átmérő (cm)	Aknamagasság (cm)	Tömeg (kg)	Egységár (Ft/db) adott telephelyi kiadással Jánossomorja (gyártó üzem)
LIF 160/200 iszapfogó	100	3,1	160	220	5 790	778 200
LIF 200/175 iszapfogó	100	4,1	200	195	7 720	867 000
LIF 200/230 iszapfogó	200	5,6	200	250	8 720	944 400
LIF 240/215 iszapfogó	250	7,3	240	235	12 670	1 399 900
LIF 240/255 iszapfogó	250	8,9	240	275	13 910	1 500 300

Az ajánlati ár tartalmazza a vasbeton tartálytestet, a lefedéshez szükséges vasbeton fedlapot a tisztító nyílással, a működéséhez szükséges tartozékokat. Az ár nem tartalmazza a telepítés költségeit: földmunka, alapozás, valamint a szállítás és daruzás költségeit. A vasbeton fedlap alapesetben 125kN terhelhetőségű, de igény esetén nagyobb teherbírással is rendelhető.

II.7. Zsírleválasztók



Zsírleválasztó

Műszaki adatok és árak

Típus	Teljesítmény (l/s)	Csőcsatlakozás (mm)	Hasznos térfogat (m ³)	Belső átmérő (cm)	Aknamagasság (cm)	Tömeg (kg)	Egységár (Ft/db) adott telephelyi kiadással Jánossomorja (gyártó üzem)
LZS 2 zsírleválasztó	2	100	2,0	160	200	5 040	1 148 400
LZS 4 zsírleválasztó	4	150	2,4	160	250	6 890	1 271 000
LZS 7 zsírleválasztó	7	200	3,6	200	250	8 380	1 559 700
LZS 10 zsírleválasztó	10	200	5,4	200	285	9 560	1 619 900
LZS 15 zsírleválasztó	15	200	6,5	240	255	13 040	1 971 800
LZS 20 zsírleválasztó	20	200	8,7	240	310	15 350	2 132 000

Az ajánlati ár tartalmazza a vasbeton tartálytestet, a lefedéshez szükséges vasbeton fedlapot, a földtakarásos beépítéshez szükséges aknaszűkítőt, a működéséhez szükséges tartozékokat. A ár nem tartalmazza a telepítés költségeit: földmunka, alapozás, valamint a szállítás és daruzás költségeit. A vasbeton fedlap alapesetben 125kN terhelhetőségű, de igény esetén nagyobb teherbírással is rendelhető.

II.8. Vasbeton tartályok



Vasbeton tartály

Műszaki adatok és árak

Típus	Hasznos térfogat (m ³)	Belső átmérő (cm)	Magasság (cm)	Csőcsatlakozás (mm)	Tömeg (kg)	Egységár (Ft/db) Jánossomorja (gyártó üzem)
LBT 2 vasbeton tartály	2	160	195	100	4 350	528 700
LBT 3 vasbeton tartály	3	160	245	100	5 150	605 500
LBT 4 vasbeton tartály	4	200	210	100	6 100	715 500
LBT 5 vasbeton tartály	5	200	245	100	6 900	759 300
LBT 6 vasbeton tartály	6	200	270	100	7 550	780 800
LBT 7 vasbeton tartály	7	200	300	100	8 200	807 100
LBT 8 vasbeton tartály	8	240	235	100	12 670	1 268 900
LBT 10 vasbeton tartály	10	240	275	100	14 200	1 381 200

Az ajánlati ár tartalmazza a vasbeton tartálytestet, szűkítő elemeket, vasbeton fedlapot, 100-as KG csatlakozóelemet ill. 125 kN terhelhetőségű öntöttvas fedlapot. Az ár nem tartalmazza a telepítés költségeit: földmunka, alapozás, valamint a szállítás és daruzás költségeit.

III. VASÚTÉPÍTÉS

III.1. Kábelszekrény



Kábelszekrény

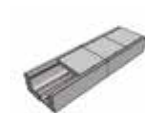
Műszaki adatok és árak

Típus	Belső szélesség (mm)	Belső magasság (mm)	Belső hosszúság (mm)	Falvastagság (mm)	Tömeg (kg)	Egységár (Ft/db) adott telephelyi kiadással Jánossomorja (gyártó üzem)
LKSZ 45/50/75 kábelszekrény	450	500	750	100	480	173 300
LKSZ 45/100/75 kábelszekrény	450	1 000	750	100	805	209 200
LKSZ 75/50/90 kábelszekrény	750	500	900	100	680	211 500
LKSZ 75/100/90 kábelszekrény	750	1 000	900	100	1 115	238 200

Típus	Szélesség (mm)	Magasság (mm)	Hosszúság (mm)	Tömeg (kg)	Egységár (Ft/db) adott telephelyi kiadással Jánossomorja (gyártó üzem)
AF 58x88x8 vasbeton fedlap	580	80	880	100	15 900
AF 58x88x12 vasbeton fedlap	580	120	880	150	23 600
AF 88x103x8 vasbeton fedlap	880	80	1 030	177	27 500
AF 88x103x12 vasbeton fedlap	880	120	1 030	266	41 200

A 8 cm vastagságú fedlapok zöldterületi fedlapok, a 12 cm vastagságú fedlapok 250 kN terhelhetőségűek.

III.2. LKCS kábelszatorna elemek



LKCS kábelszatorna

Műszaki adatok és árak

Típus	Külső méret (cm)	Belméret (cm)	kg/db	Raklap	db/ raklap	fm/ raklap	kg/ raklap	Egységár (Ft/fm) adott telephelyi kiadással Jánosháza (gyártó üzem)
LKCS S20 vályúelem	100×41×29	100×23×23	145	EUR	12	12	1 740	9 800
LKCS S30 vályúelem	100×51×29	100×33×23	160	EUR	8	8	1 280	10 900
LKCS S40 vályúelem	100×61×29	100×41×23	171	EUR	8	8	1 368	11 800
LKCS S55 vályúelem	100×74×29	100×54×23	192	EUR	4	4	768	13 600
LKCS S65 vályúelem	100×86×29	100×66×23	230	EUR	4	4	920	17 000
LKCS S20 fedlap	50×30×6,5	-	21,5	EUR	64	32	1 376	3 800
LKCS S30 fedlap	50×40×6,5	-	29,0	EUR	48	24	1 392	4 100
LKCS S40 fedlap	50×50×6,5	-	36,0	EUR	32	16	1 152	4 800
LKCS S55 fedlap	50×63×6,5	-	49,0	EUR	32	16	1 568	7 400
LKCS S65 fedlap	50×75×6,5	-	56,0	EUR	16	8	896	8 500
LKCS S elválasztó elem	50×15×3,5	-	5,0	EUR	80	40	400	2 100

S - süllyesztett fedlappal ellátott kábelszatorna rendszer

III.3. Peronelem



LDP 55 peronelem

Típus	Szélesség (cm)	Magasság (cm)	Falvastagság (cm)	Durisol zajelnyelő felület (cm)	Hosszúság (cm)	Tömeg (kg)	Egységár (Ft/db) adott telephelyi kiadással Jánossomorja (gyártó üzem)
LP 55 peronelem	70,0	110	11	-	100	560	117 300
LDP 55 peronelem szürke színben*	78,5	110	11	75×100×8,5	100	560	125 000

*az elem Durisol bevonattal van ellátva. Az anyagában színezett kivétel esetén a színelvár + 4.800 Ft/elem.

III.4. Automata sorompó kapcsolóház



Típus	Teljes szélesség (cm)	Belső szélesség (cm)	Teljes magasság (cm)	Belső magasság (cm)	Teljes hosszúság (cm)	Belső hosszúság (cm)	Oldalfal vastagság (cm)	Feneklemezt vastagság (cm)	Födém vastagság (cm)	Tömeg (kg)	Egységár (Ft/db) adott telephelyi kiadással Jánossomorja (gyártó üzem)
ASK I. típus	166	150	269	224	166	150	8	10	12	4190	3 369 800
ASK II. típus	230	212	280	235	230	212	9	10	12	7350	3 973 900

*A kapcsolóház összköltsége egyedi igények alapján kerül megadásra (pl. szerelvények és nyílászáró típusok függvényében).

IV. DURISOL ZAJÁRNYÉKOLÓ FALRENDSZER

IV.1. Durisol zajárnyékoló blokkelem



Zajárnyékoló blokkelemek

Műszaki adatok és árak

Típus	Méret	db/m ²	kg/db	Kitöltőbeton (kb. l/m ²)	Betonacél-szükséglet (kb. kg/m ²)	Raklap/db	Egységár (Ft/db) adott telephelyi kiadással Jánossomorja
Durisol zajárnyékoló blokkelem natúr szürke színben DSi 25/13 - N	50×25×25	8,0	9,00	95,0	7-10	40	2 000
Durisol zajárnyékoló blokkelem natúr szürke színben DSi 30/13 - N	50×25×30	8,0	12,00	95,0	7-10	60	2 400
Durisol zajárnyékoló blokkelem natúr szürke színben DSi 25/13 - W	50×25×25	8,0	8,00	95,0	7-10	40	2 000
Durisol zajárnyékoló blokkelem natúr szürke színben DSi 30/13 - W	50×25×30	8,0	10,00	95,0	7-10	70	2 400
Durisol zajárnyékoló lap natúr szürke színben LSA 50/12/25 - W	50×25×12	8,0	6,80	-	-	80	1 400

Az anyagában színezett blokkelemek felára:

Barna, Antracit, Piros, Sárga 300 Ft/db

Zöld 1 500 Ft/db

IV.2. Durisol zajárnyékoló falpanelek

Műszaki adatok és árak

Típus	Változó elemhosszúság (cm)	Változó elemmagasság (cm)	Elem súly (kg/m ²)	Betonacél-szükséglet (kb. kg/m ²)	Egységár (Ft/m ²) adott telephelyi kiadással Jánossomorja
Durisol zajárnyékoló falpanel natúr szürke színben DSi 25/13 - N	≤ 596	50, 75, 100, 125, 150	344	7-10	48 800
Durisol zajárnyékoló falpanel natúr szürke színben DSi 30/13 - N	≤ 596	50, 75, 100, 125, 150	355	7-10	53 200
Durisol zajárnyékoló falpanel natúr szürke színben DSi 25/13 - W	≤ 596	50, 75, 100, 125, 150	344	7-10	48 800
Durisol zajárnyékoló falpanel natúr szürke színben DSi 30/13 - W	≤ 596	50, 75, 100, 125, 150	355	7-10	53 200
Durisol zajárnyékoló falpanel natúr szürke színben LSA 50/12/25 - W	≤ 596	50, 75, 100, 125, 150	300	méretezett	41 000
Vasbeton lábazati falpanel LTF 12, egy oldalon seprűzött felület	≤ 596	50, 75, 100, 125, 150	285	méretezett	45 400

Az anyagában színezett falpanelek felára:

Barna, Antracit, Piros, Sárga 2 400 Ft/m²Zöld 12 000 Ft/m²

Megjegyzés: A neoprén tömítőszalagot díjmentesen biztosítjuk minden egymásra épített panelem közé.



V. EGYÉB SZOLGÁLTATÁSOK ÉS TERMÉKEK DÍJAI

V.1. Raklapok, díjak

Árak

Megnevezés	Kiegészítő információ	Egységdíj
EUR raklap	Kibocsátó üzem: MD, JS, GO	6 500 Ft
Leier téglaraklap	Kibocsátó üzem: DE, MD, GO, HS	6 500 Ft
Leier piros raklap	Kibocsátó üzem: JS, JH, GO, KL, PS, HS	6 500 Ft
Raklap logisztikai díj	gyáridegen raklap visszaszállítása esetén, raklaponként	600 Ft
Általános darus szállítási díj, átszedési díj	raklaponként	3 000 Ft
Leier általános csomagolási díj	raklaponként	1 100 Ft
Leier téglaraklap csomagolási díj	raklaponként	6 500 Ft
Leier cserép csomagolási díj	raklaponként	4 000 Ft

V.2. Egyéb szolgáltatások díjai

Árak

Megnevezés	Kiegészítő információ	Egységdíj
Leier Kaiserstein térkő és lap, beton fedlap, kerti szegélykő raklapbontási díj	raklaponként, megrendelés lemondása esetén is felszámítandó	14 000 Ft
Kaiserstein kerítés, import termék összekészítési díj	megrendelésenként vagy címenként, megrendelés lemondása esetén is felszámítandó	14 000 Ft
Kémény, cserép összekészítési díj	megrendelésenként vagy címenként, megrendelés lemondása esetén felszámítandó	14 000 Ft
Áthidaló raklapbontási díj	raklaponként vagy típusonként	1 750 Ft
Emelőhátfalas szállítási díj	tonna/raklaponként	25 000 Ft
Díszburkolatok Részkiterheltség felár	részleges kiterheltségű (24 tonna) szerelvény megkezdett 12 tonna alatti megrendelt árunál, lerakodási helyszínenként, illetve átrakodásnál (csak bizonyos díszburkolat termékeknél)	40 000 Ft
	részleges kiterheltségű (24 tonna) szerelvény megkezdett 12 tonna feletti megrendelt árunál, lerakodási helyszínenként	8 000 Ft
Tetőcserép kiegészítő fuvardíj	megrendelésenként vagy címenként, 2-3 raklap építési helyszínre történő szállítása esetén (1 raklap / 1 tonna esetén, emelőhátfalas szállítási díj számolandó)	12 000 Ft
EXPRESSZ szállítási felár	gyártó visszaigazolása esetén, megrendelést követő 1. munkanapra történő szállítás	20 000 Ft
GYORS szállítási felár	gyártó visszaigazolása esetén, megrendelést követő 2. munkanapra történő szállítás	12 000 Ft
Állásidő	megkezdett negyedóránként	4 800 Ft

Áraink az ÁFA-t nem tartalmazzák. Kiegészítő termékek és szolgáltatások díjai az árajánlatban való feltüntetés nélkül is érvényesek. Kiegészítő termékek és szolgáltatások díjai miatti számlareklamációt nem áll módunkban befogadni.

Általános szerződési feltételek

1. Általános feltételek

A jelen általános szerződési feltételek a Leier Hungária Kft-vel (a továbbiakban Leier vagy gyártó) építőanyag szállítása és adásvétele tárgyában kötött minden szerződés elválaszthatatlan része, kivéve, ha a Leier írásban kifejezetten eltérően rendelkezik. A viszontértékesítő üzleti partnerek a Leier termékekkel kapcsolatos ajánlatainknál, szerződéseinknél és teljesítéseinknél kötelesek e feltételek figyelembe vételével eljárni. A jelen okiratban foglaltaktól eltérni a felek írásbeli megállapodásával lehet, a vevőtől eltérő egyedi, vagy általános üzleti feltétele csak a Leier írásbeli elfogadó nyilatkozata esetén alkalmazható.

2. Árak, árajánlatok

A Leier termékek ÁFA nélküli árait, illetve a csomagolásnál felhasznált raklapok és egyéb segédesszközök ellenértékét, a csomagolási díjat és az állásidő díját az átadás időpontjában hatályos, a www.leier.hu honlapon is közzétett árlista tartalmazza, melytől a felek szerződésben eltérhetnek. Az ott megjelölt árak tartalmaznak az árlistában megjelölt Leier gyáregységben történő fuvarszközre rakás költségeit is. Az árlista kizárólag Magyarország területén, belföldi forgalomban érvényes. Gyári átvétel esetén a szállítási költségeit a vevő viseli, a leszállított ár tartalmazza a szállítási díját is. A Leier jogosult a leszállított árat megbontani és számlán külön fuvar-, illetve szállítási díjat és vételárat feltüntetni. A számlát elfogadottnak tekintik a Felek, ha a vevő a kézhezvételtől számított 3 napon belül azzal kapcsolatban írásban kifogást nem jelez.

3. Megrendelések

A vevők megrendeléseiket írásban adják le. Egyedi megállapodás alapján történő megrendelés esetén a vevő hivatkozik a szerződés számára. A megrendelésen a vevő feltünteti, hogy a terméket leszállítja vagy gyári átvétellel kéri. A megrendelések teljesítésére a Leier csak az írásos visszaigazolásban vállalt kötelezettséget, és abban határozza meg a várható szállítási időt. Az egyedi gyártási termékek megrendelésének lemondása esetén a vevő a megrendelési érték 30 %-nak megfelelő mértékű kötbér fizetésére köteles. A már legyártott egyedi termékekre vonatkozó szerződéstől a vevő nem állhat el, köteles a szerződés szerinti vételárat megfizetni a Leiernek. Terméket a Leier nem vásárol vissza. A vevő által összeállított konszignációk és anyagszükséglet - számítások megfelelőségéért a Leier nem vállal felelősséget. A beépítésre kerülő szerkezeti anyagok és rendszerek méreteztetése a vevő feladata és felelőssége.

4. Átvétel, teljesítés

Az átvétel helye a vevő által szervezett fuvar esetében a Leier gyár területe (gyári átvétel), az átvevő személy: a vevő vagy az általa megbízott fuvaros. Az átvétel helye a Leier által szervezett fuvar esetén a megadott szállítási cím (telekhatár), átvevő személy: a vevő. A vevő alkalmazottja, megbízottja is jogosult a termék átvételére. Az átvevő az átvételkor köteles az áruk mennyiségi és minőségi ellenőrzését elvégezni. A szállítólevelet az ellenőrzést követően mindkét fél aláírja. A vevő a teljesítést megelőzően köteles közölni az átvételre jogosult személyek nevét vagy a szállítóeszköz rendszámát, amennyiben ezt elmulasztja, az átvevő személyét később nem kifogásolhatja. Leszállított termék esetében, ha a vevő vagy megbízottja az átvételnél az egyeztetett időpontban nem jelenik meg, a Leier visszaszállítja az árut és a szállítási költségeit a vevő köteles megfizetni. A kárveszély a termék átadásával száll át a vevőre. Leier EKAER bejelentési kötelezettsége esetén vevő írásban jelzi az átvétel napját, illetve amit a jogszabály az átvétellel kapcsolatban előír. Amennyiben a vevő fuvarozója a gyártó felszólítása ellenére túlsúlyos rakományként szállítja el a terméket, köteles a gyártó ebből eredő kárát megtéríteni. A vevő által szervezendő szállítással megrendelt tételeket a visszaigazolásban megadott szállítási határidőt követő 2 héten belül el kell szállítani. Leszállított termék esetén a vevő köteles biztosítani azt, hogy a szállítási cím 15 m hosszú, illetve 40 tonna össztömegű járműszerelvény, illetve az áru rendeltetésszerű szállítására alkalmas jármű számára időjárástól függetlenül biztonságosan megközelíthető legyen, beleértve a lerakodási feltételeit is. A Leier szállítása esetén a tehergépjárműről lerakodás a vevő feladata, aki ehhez megfelelően oktatót, kellő létszámú személyzetet biztosít. Amennyiben a Leier daruzást vállal, a vevő köteles a rakodási munkát irányítani. A célállomásra érkezést követően a kötözés minden esetben a vevő feladata, ideértve az esetleges átállásokat is. A vevő tájékoztató köteles a Leier, amennyiben a szállítási cím megközelítése engedéllyel (behajtás, súlykorlátozás) lehetséges, illetve annak beszerzéséről a vevő gondoskodik. Ha az áru átvétele az áruátvevő mulasztása következtében meghiúsul - beleértve ebbe a lerakodási helyszín lerakásra és megközelítésére való alkalmatlanságát vagy a szükséges engedély hiányát is - a Leier az árut visszaszállítja a gyárba, a vevő köteles az eredménytelen szállítási költségeinek megtérítésére. A vevőnek felróható indokolatlan fuvarszköz-várakozásért a Leier állásidő díjat számít fel. Leier fuvarozó alvállalkozó igénybevételeére jogosult. Az építkezési vagy szállítási cím pontatlan megjelölése, a behajtott út használhatatlansága, úthasználati díj vagy súlykorlátozások miatt felmerülő többletköltség a vevőt terheli. A Leier az áruk szállításra történő csomagolásánál messzeemenő törekvés az áru védelmét megfelelően szolgáló anyagok használatára. A Leier a Leier téglá- és Leier piros raklapokat a kiadást követő 12 hónapon belül, az EUR raklapokat a kiadást követő 9 hónapon belül, használható állapotban, a vásárlási számla bemutatása esetén, a vásárlás időpontjában érvényes Leier - árlistában szereplő vételáron a vevőtől visszavásárolja.

5. Fizetési feltételek

A vevő a számlán feltüntetett fizetési határrnapig köteles az ellenértéket megfizetni. Késedelmes fizetés esetén a vevő köteles a Ptk-ban meghatározott mértékű késedelmi kamatot és behajtási költségátalányt megfizetni. Leier jogosult a vevő szerződésszegése, késedelmé miatt felmerült indokolt költségeket a vevővel szemben érvényesíteni. A Leier a terméket tulajdonjog fenntartással adja el, azaz az áru a teljes vételár kifizetéséig a Leier tulajdonában

marad. A Leier a tulajdonjog fenntartás tényének bejegyzését a hitelbiztosítéki rendszerben kezdeményezheti, amelyhez a vevő a hitelesített regisztrációját igazolja vagy annak hiánya esetén megteszi. A vevő az általa továbbadott és a fentiek alapján a Leier tulajdonát képező áruk esetében köteles a saját vevőjével szembeni tulajdonjog fenntartást regisztrálni, illetőleg a Leier cég tulajdonában levő árut nem terhelheti meg bármilyen harmadik fél követelésével. A vevő kijelenti, hogy késedelmes fizetése esetén engedélyezi az építőanyag értékesítéséből származó követelését és a raktárán lévő, tovább nem értékesített Leier építőanyagok a gyártóval fennálló fizetési kötelezettség fedezetéül szolgálnak. A vevő fizetési nehézsége esetén köteles a terméket a gyártónak saját költségén visszaszállítani és az értécsökkenést megtéríteni. A vevő hozzájárulását adja ahhoz, hogy amennyiben 30 napot meghaladó fizetési késedelmé áll fenn, a gyártó képviselője a vevő munkaterületére, telephelyére, a szállítási címre a termék visszajuttatása céljából akadálytalanul bejuthat és a telephelyen található valamennyi Leier építőanyagot a vevő költségére visszaszállíthatja. A Leier a vevő hitelkeretének túllépése, fizetési késedelmé, illetve a fizetési szándékával vagy képességével kapcsolatos kétely esetén jogosult a szerződésben rögzített fizetési feltételek felfüggesztésére, előre történő fizetés kikötésére, valamint a szerződéstől érdekmúlás bizonyítása nélkül történő elállásra. A vevő kártérítési igénye ilyen esetben kizárt. Vevő kizárólag akkor jogosult építőanyagot rendelni, ha gazdálkodása, pénzügyi helyzete biztos, rendelkezik a vételár kiegyenlítéséhez szükséges fedezettel. Vevő köteles a Leier haladéktalanul írásban tájékoztatni, ha a pénzügyi, gazdasági helyzetében olyan változás áll be, mely szerződéses kötelezettségeinek teljesítésére kihat, illetve akkor is, ha a cégadataiban változás következik be, különös tekintettel a számlázási adatok, illetve a tulajdonos és az ügyvezető személyének a változására.

6. Reklamáció, garancia, szavatosság

Az áruk mennyiségi és minőségi ellenőrzését az átvételekor kell megtenni akár a csomagolás megbontása mellett, és az esetleges hiányt és minőségi hibát a szállítólevelelen kell feltüntetni és az átadó és átvevő személyeknek aláírni. Amennyiben a vevő a szállítólevelelen hibát nem jelez, azzal a teljesítés kifogástalanságát jelzi, ezt követően reklamációt kizárólag az olyan hibákkal kapcsolatban terjeszthet elő, melyek az átvételkor nem láthatóak és nem ellenőrizhetőek. Ez utóbbi kifogásokat haladéktalanul, legfeljebb 5 munkanapon belül írásban, a számla, szállítólevél, raklapon áru esetén árucímke (csomagolási jegy) csatolásával együtt kell bejelenteni a terméket gyártó gyárban, a hiba pontos megjelölésével, az azt igazoló fotókkal, a szavatossági igény pontos megjelölésével. Reklamációját a <http://reklamacio.leier.hu/honlapon> is előterjesztheti. Minőségi kifogás alá eső termékeket beépíteni nem szabad, azt teljes mennyiségében láthatóvá és ellenőrizhetővé kell tenni a Leier számára. A hibás termékek beépítésére visszavezethető többletköltségek a gyártóra nem háríthatóak át. A betontermékek, tetőszerkepek és az égetett agyagtermékek esetében esetlegesen előforduló ún. kivirágzás (pl. mész-, só-, vas-oxid kivirágzás), más színeltérés, melírozott térburkolóköveknél a szinkomponensek aránya, illetve a darabsúly kisebb eltérése nem képezheti minőségi kifogás alapját. Melírozott térkövek esetén a melírozás nem az egyes kövek felületén, hanem a teljes burkolt felületen jelentkezik. A reklamáción alapuló fizetési visszatartások - a minőségi kifogás megalapozatlansága esetén - késedelmes fizetésnek minősülnek és az erre vonatkozó jogkövetkezmenyeket vonják maguk után. A vevő kellekszatavossági igénye a teljesítés időpontjától számított egy év (fogyasztó esetében két év) alatt évül el. Amennyiben a vevő igényét ezen határidőn belül menthető okból nem tudja érvényesíteni, a teljesítéstől számított 5 éves jogvesztő határidőn belül ezt még megteheti, ezt követően igénye érvényesítésére nincs már lehetősége, kivéve, ha jogszabály kogens rendelkezése vagy a felek szerződése ettől eltérően rendelkezik. Ezt a szabályt kell alkalmazni az elévülés megszakadására is. Olyan termék esetén, melyre a gyártó jótállást vállal, a jótállás feltétele, hogy a vevő a vásárlást követő legfeljebb 6 hónapon belül a <http://garancia.leier.hu/honlapon> a termékregisztrációt elvégezte. A vevő köteles a tárolási, felhasználási utasításokat, az alkalmazástechnikai útmutatót betartani. A tájékoztató anyagokban, katalógusokban, marketing kiadványokban szereplő képek, termékfotók csak tájékoztató jellegűek, a termékek színe a fotón láthatótól árnyalatnyival eltérhet, mivel a betontermékek természetes anyagból készülnek, melyek jellegükből adódóan is kisebb-nagyobb színárnyalatnyi eltérést mutatnak. Ezeket kiegészítő, a technológiai előírások leggondosabb betartása ellenére a színeltérések és felületi struktúra különbségek technikailag nem elkerülhetők, de nem is befolyásolják termékeink minőségét, illetve használati értékét. Fenti tájékoztatás a partnereknél kihelyezett mintatermékekre is vonatkozik. A termék teljesítménynyilatkozata és alkalmazástechnikai útmutatója a Leier cég honlapján megtalálható. A vevő esetleges továbbértékesítés során köteles a megfelelő alkalmazástechnikára a fogyasztó figyelmét felhívni.

7. Személyes adatok kezelése

A jelen ügylet kapcsán tudomására jutott személyes adatokat a Leier a mindenkori jogszabályi előírásoknak megfelelően kezeli. A személyes adatok kezelésének szabályait az Adatkezelési tájékoztató tartalmazza. (<https://www.leier.hu/adatkezesi-tajekoztato>) A szerződés kötésével a vevő elismeri, hogy megismerte az adatkezelési tájékoztató tartalmát és elfogadja azt.

8. Egyéb rendelkezések

Minden esetben a megrendelést követő visszaigazolás időpontjában érvényes ÁSZF-et kell alkalmazni. A mindenkor aktuális ÁSZF a Leier honlapján kerül közzétételre. A vitás kérdéseket a Felek békés úton, tárgyalások folytatásával kívánják rendezni. Ennek sikertelensége esetén a Felek a hatáskörrel rendelkező győri székhelyű bíróság kizárólagos illetékességét kötik ki.

Érvényes: 2023.07.01. napjától

LEIER ÉPÍTŐANYAG – ÜZEMEK:

› Devecser – Téglagyár

8460 Devecser, Sümegi út

Telefon: +36 88/512-600 | Fax: +36 88/512-619 | E-mail: devecser@leier.hu

› Gönyű – Betonelemgyár

9071 Gönyű, Dózsa György út 2.

Telefon: +36 96/544-210 | Fax: +36 96/544-217 | E-mail: gonyu@leier.hu

› Hajdúszoboszló – Betoncserepgyár

4200 Hajdúszoboszló, Szováti útfél 2.

Telefon: +36 52/557-216 | Fax: +36 52/557-211 | E-mail: hajduszoboszló@leier.hu

› Jánosháza – Betonelemgyár

9545 Jánosháza, 8-as és 84-es utak kereszteződése

Telefon: +36 95/551-550 | Fax: +36 95/551-551 | E-mail: janoshaza@leier.hu

› Jánossomorja – Betonelemgyár

9241 Jánossomorja, Leier út 2.

Telefon: +36 96/565-270 | Fax: +36 96/565-274 | E-mail: janossomorja@leier.hu

› Kiskunlacháza – Betonelemgyár, Kéményközpont

2340 Kiskunlacháza, Rákóczi út 92.

Telefon: +36 24/521-500 | Fax: +36 24/521-519 | E-mail: kiskunlachaza@leier.hu

› Mátraderecske – Téglagyár

3246 Mátraderecske, Baross út 51.

Telefon: +36 36/576-010 | Fax: +36 36/576-019 | E-mail: matraderecske@leier.hu

› Pécs – Betonelemgyár

7630 Pécs, Edison út 110.

Telefon: +36 72/552-500 | Fax: +36 72/324-328 | E-mail: pecs@leier.hu

› Győr – Betonelemgyár

9028 Győr, Fehérvári út 75.

Tel.: +36 (96) 510-860 | Fax: +36 (96) 510-869 | E-mail: gyoriuzem@leier.hu

LEIER – ÉRTÉKESÍTÉS:

› Központi Értékesítés, Vevőszolgálat

9024 Győr, Baross Gábor u. 42.

Telefon: +36 96/512-000 | Fax: +36 96/512-001 | E-mail: ertekesites@leier.hu

› Leier Kaiserstein Galéria

Leier City Center - Leier Központ új irodaépülete

9024 Győr, Baross Gábor u. 42.

Telefon: 96/512-567

Keresse további építőanyag-árlistáinkat:

