



ÁRLISTA

**MÉLYÉPÍTÉS, KÖRNYEZETTECHNIKA,
VASÚTÉPÍTÉS, DURISOL
ZAJÁRNYÉKOLÓ FALRENDSZER**

Érvényes: 2022. október 1-től. Kizárólag viszonteladók részére.

LEIER MAGASÉPÍTÉSI TERMÉKEK



TÉGLA
TERMÉKEK



NYÍLÁSÁTHIDALÓK



BETON FALAZÓELEMÉK



DURISOL
FALAZÓRENDSZEREK

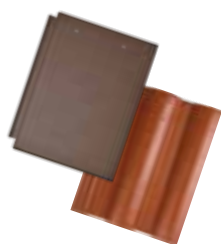


FÖDÉMRENDSZEREK



ELŐREGYÁRTOTT
FALAK ÉS LÉPCSŐK

LEIER TETŐFEDŐ RENDSZEREK



LEIER MÉLY- ÉS VASÚTÉPÍTÉS, KÖRNYEZETTECHNIKA



LEIER KÉMÉNYRENDSZEREK



LEIER DURISOL ZAJÁRNYÉKOLÓ RENDSZEREK



LEIER KERTÉPÍTÉS, DÍSZBURKOLATOK



KERTI LAPOK



TÉRBURKOLÓ KÖVEK



KERTI FALAZATOK



LÉPCSŐK



KERÍTÉSKÖVEK



FEDLAPOK



RÉZSŰKÖVEK



VIRÁGLÁDÁK



MEDENCESZEGÉLYEK



DURISOL
MAGASÁGYÁS



DURISOL
BORTARTÓ

LEIER SPECIÁLIS BETONTERMÉKEK



ELŐREGYÁRTOTT
GÉPKOCSIBEÁLLÓ



OPTIKAI VEZETŐSZLOP
TARTÓELEM



GÖRKORCSOLYAPÁLYA
ELEMÉK



ELŐREGYÁRTOTT
PADLÓELEM
ÁLLATTARTÁSHOZ

Kiadó: Leier Hungária Kft. 9024 Győr, Baross Gábor út 42., Telefon: +36 96/512-550, Fax: +36 96/512-560, E-mail: info@leier.hu, www.leier.hu, © 2022. október. A kiadványt a lehető legnagyobb gondossággal készítettük el, ennek ellenére az esetlegesen előforduló nyomdai hibákért felelősséget vállalni nem tudunk. A kiadványban szereplő fotók, ábrák tájékoztató jellegűek, a színek a valóságtól eltérhetnek. Vásárlás előtt kérjük, tekintse meg termékeinket építőanyagkereskedő-partnereinknél. A kiadványban szereplő fotók, ábrák a Kiadó engedélyével használhatók fel. A Gyártó az adatváltoztatás jogát fenntartja.

I. MÉLYÉPÍTÉS.....	4
I.1. Talpas betoncsövek	4
I.2. Tokos–talpas, tokos betoncsövek	4
I.3. Tokos-talpas, tokos betoncső csatlakozó közdarab	4
I.4. Betoncső előfej	4
I.5. Betoncső támfalelem	5
I.6. Árokburkoló elemek	5
I.7. Árokelemek	6
I.8. Surrantó elem	6
I.9. Keretelemek	6
I.10. Akna fenékelem csaphornyos illesztéssel, künet nélkül	6
I.11. Akna fenékelemek csaphornyos illesztéssel, künettel	7
I.12. Akna fenékelemek, gumigyűrűvel is összeépíthető elemek, künet nélkül	7
I.13. Akna fenékelemek, gumigyűrűvel is összeépíthető elemek, künettel	7
I.14. Beépített PVC csatlakozóelem	8
I.15. Aknagyűrűk csaphornyos illesztéssel – Jánossomorja	8
I.16. Aknagyűrűk, gumigyűrűvel is építhető – Jánossomorja	9
I.17. Aknagyűrűk csaphornyos illesztéssel – Pécs	9
I.18. Aknagyűrűk, gumigyűrűvel is építhető – Pécs	10
I.19. Aknaszűkítő-elemek – Jánossomorja	10
I.20. Aknaszűkítő-elemek – Pécs	10
I.21. Aknaelemek 120×120 és 150×150-es méretben	11
I.22. Vasbeton aknafedlapok	12
I.23. Öntöttvas aknafedlapok	12
I.24. Szintbeállító gyűrűk	12
I.25. Egyéb kiegészítők	12
I.26. Víznyelő elemek	13
I.27. Vízóraakna	14

II. KÖRNYEZETTECHNIKA	14
II.1. Átemelő elem, akna fenékelemek	14
II.2. Átemelő elem, aknagyűrűk	15
II.3. Átemelő elem, akna fedlapok	16
II.4. Átemelő elem, kiegészítők	16
II.5. Olajleválasztók	17
II.6. Iszapfogók	18
II.7. Zsírleválasztók	18
II.8. Vasbeton tartályok	18
III. VASÚTÉPÍTÉS.....	19
III.1. Kábelszekrény	19
III.2. LKCS kábelcsatorna elemek	19
III.3. Peronelem	20
III.4. Automata sorompó kapcsolóház	20
IV. DURISOL ZAJÁRNYÉKOLÓ FALRENDSZER..	21
IV.1. Durisol zajárnyékoló blokkelem	21
IV.2. Durisol zajárnyékoló falpanelek	21
V. EGYÉB SZOLGÁLTATÁSOK ÉS TERMÉKEK DÍJAI	22
V.1. Raklapok, díjak	22
V.2. Egyéb szolgáltatások díjai	22
Egyéb szolgáltatások és termékek díjai	22
Általános szerződési feltételek	23



I. MÉLYÉPÍTÉS

I.1. Talpas betoncsövek



Talpas betoncső

Műszaki adatok és árak

Típus	Belső átmérő (mm)	Falvastagság (mm)	Hosszúság (mm)	kg/db	Raklap	db/raklap	Egységár (Ft/db) adott telephelyi kiadással	
							Jánossomorja (gyártó üzem)	Pécs
TA 30/100 talpas betoncső, csaphornyos illesztéssel	300	40	1 000	100	piros	9	6 000	6 000
TA 40/100 talpas betoncső, csaphornyos illesztéssel	400	45	1 000	180	piros	6	9 100	9 100
TA 50/100 talpas betoncső, csaphornyos illesztéssel	500	55	1 000	280	-	-	12 600	12 600
TA 60/100 talpas betoncső, csaphornyos illesztéssel	600	60	1 000	390	-	-	14 500	17 500
TA 80/100 talpas betoncső, csaphornyos illesztéssel	800	80	1 000	640	-	-	22 200	26 700
TA 100/100 talpas betoncső, csaphornyos illesztéssel	1 000	100	1 000	960	-	-	28 200	34 800

I.2. Tokos-talpas, tokos betoncsövek



Tokos betoncső



Tokos-talpas betoncső

Műszaki adatok és árak

Típus	Belső átmérő (mm)	Falvastagság (mm)	Hosszúság (mm)	kg/db	Egységár (Ft/db) adott telephelyi kiadással	
					Jánossomorja (gyártó üzem)	Pécs
TO 30/200 L/I tokos betoncső integrált gumitömítéssel	300	70	2 000	450	20 000	23 300
TO TA 40/200 L/I tokos-talpas betoncső integrált gumitömítéssel	400	60	2 000	580	24 500	28 600
TO TA 50/200 L/I tokos-talpas betoncső integrált gumitömítéssel	500	70	2 000	870	34 800	40 900
TO 60/200 L/I tokos betoncső integrált gumitömítéssel	600	100	2 000	1 140	43 200	51 300
TO TA 80/200 L/I tokos-talpas betoncső integrált gumitömítéssel	800	115	2 000	2 175	71 100	85 400
TO TA 100/200 L/I tokos-talpas betoncső integrált gumitömítéssel	1 000	145	2 000	3 195	102 100	125 300

I – integrált gumitömítéssel, az ár magában foglalja a tömítőprofil is.

I.3. Tokos-talpas, tokos betoncső csatlakozó közdarab

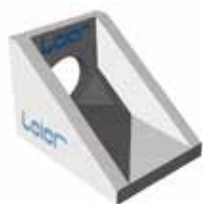


Tokos betoncső csatlakozó közdarab

Műszaki adatok és árak

Típus	Belső átmérő (mm)	Falvastagság (mm)	Hosszúság (mm)	kg/db	Egységár (Ft/db) adott telephelyi kiadással	
					Jánossomorja (gyártó üzem)	Pécs
TO 30/60 L/I/CS csatlakozó közdarab	300	70	600	150	10 800	12 400
TO TA 40/60 L/I/CS csatlakozó közdarab	400	60	600	170	16 200	17 500
TO TA 50/60 L/I/CS csatlakozó közdarab	500	70	600	260	28 800	30 600
TO 60/60 L/I/CS csatlakozó közdarab	600	100	600	300	35 100	37 000
TO TA 80/60 L/I/CS csatlakozó közdarab	800	115	600	650	44 200	49 000
TO TA 100/60 L/I/CS csatlakozó közdarab	1 000	145	600	1 280	59 400	68 000

I.4. Betoncső előfej



Betoncső előfej

Műszaki adatok és árak

Típus	Névleges lyukméret (mm)	Szélesség (mm)	Magasság (mm)	Hosszúság (mm)	Falvastagság (mm)	kg/db	raklap	db/raklap	Egységár (Ft/db) adott telephelyi kiadással	
									Jánossomorja (gyártó üzem)	Pécs
LEF 10 1:1,5 szivárgó előfej	100	320	350	530	80	52	piros	6	35 700	36 700
LEF 30 1:1 tömbelőfej	300	500	540	520	100	145	piros	4	51 300	52 600
LEF 40 1:1 tömbelőfej	400	600	600	630	100	220	piros	4	62 300	65 800
LEF 50 1:1 tömbelőfej	500	800	780	740	120	400			63 900	67 300
LEF 30 1:1,5	300	820	800	1040	120	580			103 800	109 000
LEF 40 1:1,5	400	820	800	1040	120	580			103 800	109 000
LEF 50 1:1,5	500	1 130	1 200	1 575	165	1 430			172 400	183 900
LEF 60 1:1,5	600	1 130	1 200	1 575	165	1 430			172 400	183 900
LEF 80 1:1,5	800	1 660	1 600	2 175	165	2 795			338 600	359 900
LEF 100 1:1,5	1 000	1 660	1 600	2 175	165	2 795			338 600	359 900

Az előfejek csatlakozási felülete talpas, tokos és tokos-talpas betoncsövekhez is illeszthető.

1.5. Betoncső támfalelem



Betoncső támfalelem

Műszaki adatok és árak

Típus	Névleges lyukméret (mm)	Szélesség (mm)	Magasság (mm)	Falvastagság (mm)	kg/db	Raklap	db/raklap	Egységár (Ft/db) adott telephelyi kiadással	
								Jánossomorja (gyártó üzem)	Pécs
TFE 30 támfal elem	300	1 300	1 000	140	340	piros	5	30 600	33 500
TFE 40 támfal elem	400	1 300	1 000	140	324	piros	5	30 600	33 500
TFE 50 támfal elem	500	1 300	1 200	140	430	piros	4	37 400	40 800
TFE 60 támfal elem	600	1 300	1 200	140	392	piros	5	37 400	40 800
TFE 80 támfal elem	800	1 450	1 450	140	476	-	-	46 800	50 300
TFE 100 támfal elem	1 000	1 850	1 650	140	760	-	-	72 000	76 000

A támfalelemek csatlakozási felülete talpas, tokos és tokos-talpas betoncsövekhez is illeszhető.

1.6. Árokburkoló elemek



Árokburkoló elem energiatörővel



Árokburkoló elem támidommal



Árokburkoló elem víznyelős fedlappal



Árokburkoló elem fedlap



Bordás víznyelős fedlap

Műszaki adatok és árak

Típus	Belső alsó szélesség (mm)	Belső felső szélesség (mm)	Belső magasság (mm)	Hosszúság (mm)	kg/db	Raklap	db/raklap	Egységár (Ft/db) adott telephelyi kiadással	
								Jánosháza (gyártó üzem)	Gönyű (fedlap gyártó üzem)
ÁBE 20/30-200 L A15 árokburkoló elem	170	400	262	2 000	265			32 200	
ÁBE 20/30-200 L C250 árokburkoló elem	170	400	262	2 000	275			40 300	
ÁBE 20/30-200 L D400 árokburkoló elem (támidommal)	170	400	262	2 000	301			44 000	
Támidom 20					6,5	EUR	120		
ÁBE 30/40-200 L A15 árokburkoló elem	251	500	400	2 000	365			36 100	
ÁBE 30/40-200 L A15 árokburkoló elem (energiatörő elemmel)	251	500	400	2 000	374			42 300	
Energiatörő 30					9	EUR	80		
ÁBE 30/40-200 L C250 árokburkoló elem	251	500	400	2 000	375			48 300	
ÁBE 30/40-200 L D400 árokburkoló elem (támidommal)	251	500	400	2 000	408			51 700	
Támidom 30					8,5	EUR	120		
ÁBE 40/50-200 L A15 árokburkoló elem	334	700	479	2 000	560			44 000	
ÁBE 40/50-200 L A15 árokburkoló elem (energiatörő elemmel)	334	700	479	2 000	574			50 900	
Energiatörő 40					14	EUR	60		
ÁBE 40/50-200 L C250 árokburkoló elem	334	700	479	2 000	580			56 300	
ÁBE 40/50-200 L D400 árokburkoló elem (támidommal)	334	700	479	2 000	636			59 900	
Támidom 40					14	EUR	84		

Típus	Szélesség (mm)	Vastagság (mm)	Hosszúság (mm)	kg/db	Raklap	db/raklap	Egységár (Ft/db) adott telephelyi kiadással	
							Jánosháza (gyártó üzem)	Gönyű (fedlap gyártó üzem)
ÁBE F 20/30-100 C250 fedlap	535	120	1 000	140	EUR	12	18 900	
ÁBE F 20/30-100 D400 fedlap	535	120	1 000	142	EUR	12	20 600	
ÁBE F 30/40-100 C250 fedlap	648	120	1 000	186	EUR	8	22 500	
ÁBE F 30/40-100 D400 fedlap	648	120	1 000	172	EUR	8	24 700	
ÁBE F 40/50-100 C250 fedlap	867	120	1 000	232	EUR	6	30 300	
ÁBE F 40/50-100 D400 fedlap	867	150	1 000	350	EUR	4	33 200	
ÁBE F 20/30-100 C250 víznyelős fedlap	535	120	1 000	140	EUR	12	21 700	
ÁBE F 20/30-100 D400 víznyelős fedlap	535	120	1 000	142	EUR	12	21 800	
ÁBE F 30/40-100 C250 víznyelős fedlap	648	120	1 000	186	EUR	8	25 200	
ÁBE F 30/40-100 D400 víznyelős fedlap	648	120	1 000	172	EUR	8	27 000	
ÁBE F 40/50-100 C250 víznyelős fedlap	867	120	1 000	232	EUR	6	33 200	
ÁBE F 40/50-100 D400 víznyelős fedlap	867	150	1 000	350	EUR	4	36 100	
ÁBE FB 20/30-50 B125 bordás fedlap	535	80	498	43	EUR	20	24 000	23 500
ÁBE FB 30/40-50 B125 bordás fedlap	648	90	498	60	EUR	16	26 100	25 800
ÁBE FB 40/50-50 B125 bordás fedlap	867	100	498	90	EUR	10	31 600	30 800
ÁBE FB 20/30-50 B125 bordás víznyelős fedlap	535	80	498	43	EUR	20	26 100	25 800
ÁBE FB 30/40-50 B125 bordás víznyelős fedlap	648	90	498	60	EUR	16	28 600	28 500
ÁBE FB 40/50-50 B125 bordás víznyelős fedlap	867	100	498	90	EUR	10	34 100	33 800

Az árokburkoló elemek és fedlapok teherbírási osztályát az egyes elemek megnevezése tartalmazza. A csapadékvíz energiájának csökkentését a helyszínen beragasztott energiatörő elemek biztosítják, mely az adott elem kötelező tartozéka. Az energiatörők jobb és baloldalra is elhelyezhetők. Az energiatörő elemek díját az adott árokburkoló elem ára tartalmazza. A D400-as árokburkoló elem megfelelő teherbírási helyszínen csavar rögzítéssel felhelyezett 4 db támidom biztosítja, mely az adott elem kötelező tartozéka! A támidomok és csavarok díját az adott árokburkoló elem ára tartalmazza. Az energiatörő elemek és támidomok elhelyezésére vonatkozóan, az alkalmazástechnikai útmutatóban rögzítettek kell betartani! A C250- és D400-as fedlapok beépítésekor, az árokburkoló elem és a fedlap közé teherelosztó cementhabarcs ágyazat kerüljön! Az ÁBE FB megnevezésű fedlapok csúszásmentes bordákkal ellátott kivitelűek.

1.7. Árokelemek

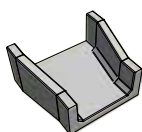


Árokelem

Műszaki adatok és árak

Típus	Belső fenék szélesség (mm)	Belső felső szélesség (mm)	Belső mélység (mm)	Hosszúság (mm)	kg/db	Raklap	db/raklap	Egységár (Ft/db) adott telephelyi kiadással Pécs (gyártó üzem)
ÁE 30/30-50 L árokelem	300	610	270	500	78	Tégla	12	4 300
ÁE 40/35-50 L árokelem	400	790	350	500	103	Tégla	12	4 800
ÁE 60/35-40 L árokelem	600	990	350	400	109	Tégla	8	5 600

1.8. Surrantó elem



Surrantó elem

Műszaki adatok és árak

Típus	Szélesség (mm)	Magasság (mm)	Vastagság (mm)	Hosszúság (mm)	kg/db	Raklap	db/raklap	Egységár (Ft/db) adott telephelyi kiadással Jánosháza (gyártó üzem)	Egységár (Ft/db) adott telephelyi kiadással Jánossomorja (gyártó üzem)
Surrantó Elem 56/44/50/25	560 / 440	250 / 200	50	495	48	piros	20	5 000	
Surrantó előfej 65/77/70	650	700	100	775	300	piros	2	61 600	61 600

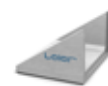
1.9. Keretelemek



Keretelem



Keret előfej kezdő elem



Keret előfej végelem

Műszaki adatok és árak

Típus	Belső szélesség (mm)	Belső magasság (mm)	Hosszúság (mm)	Falvastagság (mm)	Tömeg (kg)	Egységár (Ft/db) adott telephelyi kiadással Jánossomorja (gyártó üzem)
LKE 120/120/100 keretelem	1 200	1 200	1 000	150	1 980	369 900
LKE 150/150/100 keretelem	1 500	1 500	1 000	150	2 430	435 500
LKE 180/180/100 keretelem	1 800	1 800	1 000	200	3 900	736 800
LKE 200/200/100 keretelem	2 000	2 000	1 000	200	4 300	812 400
LKE 120/120/110 keret előfej kezdőelem	1 200	1 200 / 760	1 100	150	1 390	285 600
LKE 120/120/117 keret előfej végelem	1 200	760 / 0	1 170	150	980	201 500
LKE 150/150/133 keret előfej kezdőelem	1 500	1 500 / 910	1 330	150	2 360	352 600
LKE 150/150/140 keret előfej végelem	1 500	910 / 0	1 400	150	1 390	285 600
LKE 180/180/151 keret előfej kezdőelem	1 800	1 800 / 1 100	1 510	200	4 100	774 600
LKE 180/180/179 keret előfej végelem	1 800	1 100 / 0	1 790	200	2 890	545 900
LKE 200/200/151 keret előfej kezdőelem	2 000	2 000 / 1 300	1 510	200	4 650	878 500
LKE 200/200/205 keret előfej végelem	2 000	1 300 / 0	1 970	200	3 710	700 800

A keretelemek terhelési osztálya: D 400. Az előfej elemek két darabból kerülnek kialakításra, melyek részűhajtása 1:1,5.

1.10. Akna fenékelem csaphornyos illesztéssel, künet nélkül



Akna fenékelem csaphornyos illesztéssel, künet nélkül

Műszaki adatok és árak

Típus	Belső átmérő (mm)	Falvastagság (mm)	Magasság (mm)	kg/db	Egységár (Ft/db) adott telephelyi kiadással Jánossomorja (gyártó üzem)	Pécs
AFE 80/50 L KN fenékelem csaphornyos illesztéssel, künet nélkül	800	120	500	550	30 600	35 300
AFE 80/75 L KN fenékelem csaphornyos illesztéssel, künet nélkül	800	120	750	770	42 000	48 000
AFE 80/100 L KN fenékelem csaphornyos illesztéssel, künet nélkül	800	120	1 000	990	50 100	57 600
AFE 100/50 L KN fenékelem csaphornyos illesztéssel, künet nélkül	1 000	150	500	950	52 100	59 100
AFE 100/75 L KN fenékelem csaphornyos illesztéssel, künet nélkül	1 000	150	750	1 260	57 200	67 100
AFE 100/100 L KN fenékelem csaphornyos illesztéssel, künet nélkül	1 000	150	1 000	1 550	61 100	72 800
AFE 100/130 L KN fenékelem csaphornyos illesztéssel, künet nélkül	1 000	200	1 300	3 870	169 500	199 800

KN – künet nélküli kivitel. Egyedi megrendelés esetén a fenékelemek műanyag bevonattal is készíthetők. A fenti árak a bevonat árát, a csatlakozó elemeket, azok beépítését, ill. a lyukkirekesztést nem tartalmazzák, azok egyedi árképzéssel kerülnek megadásra.

I.11. Akna fenékelemek csaphornyos illesztéssel, künettel



Akna fenékelemek csaphornyos illesztéssel, künettel

Műszaki adatok és árak

Típus	Belső átmérő (mm)	Falvastagság (mm)	Magasság (mm)	kg/db	Egységár (Ft/db) adott telephelyi kiadással	
					Jánossomorja (gyártó üzem)	Pécs
AFE 80/50 L K fenékelem csaphornyos illesztéssel, künettel	800	120	500	735	39 700	46 400
AFE 80/75 L K fenékelem csaphornyos illesztéssel, künettel	800	120	750	920	53 000	60 300
AFE 80/100 L K fenékelem csaphornyos illesztéssel, künettel	800	120	1 000	1 175	62 100	71 600
AFE 100/50 L K fenékelem csaphornyos illesztéssel, künettel	1 000	150	500	1 180	58 900	68 500
AFE 100/75 L K fenékelem csaphornyos illesztéssel, künettel	1 000	150	750	1 520	66 100	77 900
AFE 100/100 L K fenékelem csaphornyos illesztéssel, künettel	1 000	150	1 000	1 920	70 200	85 200
AFE 100/120 L K fenékelem csaphornyos illesztéssel, künettel	1 000	150	1 200	2 500		

K – a gyártás során kialakított egyenes átfolyású künettel (az egyenestől eltérő künetkialakítás eseti egyeztetés alapján történhet). Egyedi igény esetén a fenékelemek műanyag bevonattal is készíthetők. A fenti listákrak a bevonatok árát, a csatlakozó elemeket, azok beépítését, ill. a lyukkirkesztést nem tartalmazzák, azok konszignáció alapján, egyedi árképzéssel kerülnek meghatározásra.

I.12. Akna fenékelemek, gumigyűrűvel is összeépíthető elemek, künet nélkül



Akna fenékelemek, gumigyűrűvel is összeépíthetőek, künet nélkül

Műszaki adatok és árak

Típus	Belső átmérő (mm)	Falvastagság (mm)	Magasság (mm)	kg/db	Egységár (Ft/db) adott telephelyi kiadással	
					Jánossomorja (gyártó üzem)	Pécs
AFE 100/50 L/G KN fenékelem gumigyűrűvel is építhető, künet nélkül	1 000	150	500	1 020	54 800	62 200
AFE 100/75 L/G KN fenékelem gumigyűrűvel is építhető, künet nélkül	1 000	150	750	1 330	59 000	68 900
AFE 100/100 L/G KN fenékelem gumigyűrűvel is építhető, künet nélkül	1 000	150	1 000	1 620	64 500	76 500
AFE 100/130 L/G KN fenékelem gumigyűrűvel is építhető, künet nélkül	1 000	200	1 300	3 870	178 500	204 900

KN – künet nélküli kivétel, G – gumigyűrűs tömítéssel is összeépíthető elemek, az ár nem tartalmazza a gumigyűrűt! Egyedi igény esetén a fenékelemek műanyag bevonattal is készíthetnek. A fenti listákrak a bevonatok árát, a csatlakozó elemeket, azok beépítését, ill. a lyukkirkesztést nem tartalmazzák, azok konszignáció alapján, egyedi árképzéssel kerülnek meghatározásra.

I.13. Akna fenékelemek, gumigyűrűvel is összeépíthető elemek, künettel



Akna fenékelemek, gumigyűrűvel is összeépíthetőek, künettel

Műszaki adatok és árak

Típus	Belső átmérő (mm)	Falvastagság (mm)	Magasság (mm)	kg/db	Egységár (Ft/db) adott telephelyi kiadással	
					Jánossomorja (gyártó üzem)	Pécs
AFE 100/50 L/G K fenékelem gumigyűrűvel is építhető, künettel	1 000	150	500	1 250	64 300	74 100
AFE 100/75 L/G K fenékelem gumigyűrűvel is építhető, künettel	1 000	150	750	1 600	69 800	82 500
AFE 100/100 L/G K fenékelem gumigyűrűvel is építhető, künettel	1 000	150	1 000	1 990	74 400	89 600

G – gumigyűrűs tömítéssel is összeépíthető elemek, az ár nem tartalmazza a gumigyűrűt! K – a gyártás során kialakított egyenes átfolyású künettel (az egyenestől eltérő künetkialakítás eseti egyeztetés alapján történhet). Egyedi igény esetén a fenékelemek műanyag bevonattal is készíthetnek. A fenti listákrak a bevonatok árát, a csatlakozó elemeket, azok beépítését, ill. a lyukkirkesztést nem tartalmazzák, azok konszignáció alapján, egyedi árképzéssel kerülnek meghatározásra.

I.14. Beépített PVC csatlakozóelem



Beépített PVC csatlakozóelem

Műszaki adatok és árak

Típus	Belső átmérő (mm)	Egységár (Ft/db) adott telephelyi kiadással	
		Jánossomorja (gyártó üzem)	Pécs
CSE 100 KG beépített PVC csatlakozóelem	100	3 100	3 100
CSE 125 KG beépített PVC csatlakozóelem	125	3 300	3 300
CSE 150 KG beépített PVC csatlakozóelem	150	3 800	3 800
CSE 200 KG beépített PVC csatlakozóelem	200	5 000	5 000
CSE 250 KG beépített PVC csatlakozóelem	250	8 100	8 100
CSE 300 KG beépített PVC csatlakozóelem	300	9 800	9 800
CSE 400 KG beépített PVC csatlakozóelem	400	14 900	14 900
CSE 500 KG beépített PVC csatlakozóelem	500	25 300	25 300

Eltérő típusú csatlakozóelemek beépítése, egyedi árképzéssel történik.

I.15. Aknagyűrűk csaphornysos illesztéssel – Jánossomorja



Aknagyűrű csaphornysos illesztéssel



Aknagyűrű csaphornysos illesztéssel, hágcsóval

Műszaki adatok és árak

Típus	Belső átmérő (mm)	Falvastagság (mm)	Magasság (mm)	kg/db	Raklap	db/ raklap	Egységár (Ft/db) adott telephelyi kiadással	
							Jánossomorja (gyártó üzem)	Pécs
AGY 80/25/9 L aknagyűrű csaphornysos illesztéssel	800	90	250	150	piros	6	6 700	8 100
AGY 80/50/9 L aknagyűrű csaphornysos illesztéssel	800	90	500	300	-	-	11 900	14 800
AGY 80/75/9 L aknagyűrű csaphornysos illesztéssel	800	90	750	450	-	-	15 200	19 000
AGY 80/100/9 L aknagyűrű csaphornysos illesztéssel	800	90	1 000	600	-	-	19 300	24 500
AGY 200/53/10 L aknagyűrű csaphornysos illesztéssel	2 000	100	530	740	-	-	40 500	45 700
AGY 100/25/9 L aknagyűrű csaphornysos illesztéssel	1 000	90	250	190	piros	6	7 900	
AGY 100/25/9 L+H aknagyűrű csaphornysos illesztéssel, hágcsóval	1 000	90	250	190	piros	6	11 000	
AGY 100/50/9 L aknagyűrű csaphornysos illesztéssel	1 000	90	500	380	-	-	14 400	
AGY 100/50/9 L+H aknagyűrű csaphornysos illesztéssel, hágcsóval	1 000	90	500	380	-	-	20 700	
AGY 100/75/9 L aknagyűrű csaphornysos illesztéssel	1 000	90	750	570	-	-	20 600	
AGY 100/75/9 L+H aknagyűrű csaphornysos illesztéssel, hágcsóval	1 000	90	750	575	-	-	30 000	
AGY 100/100/9 L aknagyűrű csaphornysos illesztéssel	1 000	90	1 000	760	-	-	26 500	
AGY 100/100/9 L+H aknagyűrű csaphornysos illesztéssel, hágcsóval	1 000	90	1 000	765	-	-	39 100	

H – a gyártás során beépített hágcsós kivitel. Egyedi igény esetén az NA100-as elemek műanyag bevonattal is készülhetnek. A fenti listákrak a bevonatok árát nem tartalmazzák, azok egyedi árképzéssel kerülnek meghatározásra.

I.16. Aknagyűrűk, gumigyűrűvel is építhető – Jánossomorja



Aknagyűrű, gumigyűrűvel is építhető



Aknagyűrű, gumigyűrűvel is építhető, hágcsóval

Műszaki adatok és árak

Típus	Belső átmérő (mm)	Falvastagság (mm)	Magasság (mm)	kg/db	Egységár (Ft/db) adott telephelyi kiadással Jánossomorja (gyártó üzem)
AGY 100/25/12 L/G aknagyűrű, gumigyűrűvel is építhető	1 000	120	250	280	13 600
AGY 100/25/12 L/G+H aknagyűrű, gumigyűrűvel is építhető, hágcsóval	1 000	120	250	280	15 700
AGY 100/50/12 L/G aknagyűrű, gumigyűrűvel is építhető	1 000	120	500	525	20 800
AGY 100/50/12 L/G+H aknagyűrű, gumigyűrűvel is építhető, hágcsóval	1 000	120	500	525	26 400
AGY 100/75 /12 L/G aknagyűrű, gumigyűrűvel is építhető	1 000	120	750	775	28 100
AGY 100/75/12 L/G+H aknagyűrű, gumigyűrűvel is építhető, hágcsóval	1 000	120	750	780	37 400
AGY 100/100/12 L/G aknagyűrű, gumigyűrűvel is építhető	1 000	120	1 000	1 030	34 800
AGY 100/100/12 L/G+H aknagyűrű, gumigyűrűvel is építhető, hágcsóval	1 000	120	1 000	1 035	47 000

G – gumigyűrűs tömítéssel is összeépíthető elemek, az ár nem tartalmazza a gumigyűrűt! H – a gyártás során beépített hágcsós kivitel. Egyedi igény esetén az elemek műanyag bevonattal is készülhetnek. A fenti listáradak a bevonatok árát nem tartalmazzák, azok egyedi árképzéssel kerülnek meghatározásra.

I.17. Aknagyűrűk csaphornyas illesztéssel – Pécs



Aknagyűrű csaphornyas illesztéssel



Aknagyűrű csaphornyas illesztéssel, hágcsóval

Műszaki adatok és árak

Típus	Belső átmérő (mm)	Falvastagság (mm)	Magasság (mm)	kg/db	Egységár (Ft/db) adott telephelyi kiadással Pécs (gyártó üzem)
AGY 100/30/9 L aknagyűrű csaphornyas illesztéssel	1 000	90	300	230	9 800
AGY 100/30/9 L+H aknagyűrű csaphornyas illesztéssel, hágcsóval	1 000	90	300	230	13 400
AGY 100/60/9 L aknagyűrű csaphornyas illesztéssel	1 000	90	600	455	17 000
AGY 100/60/9 L+H aknagyűrű csaphornyas illesztéssel, hágcsóval	1 000	90	600	455	24 300
AGY 100/90/9 L aknagyűrű csaphornyas illesztéssel	1 000	90	900	680	24 500
AGY 100/90/9 L+H aknagyűrű csaphornyas illesztéssel, hágcsóval	1 000	90	900	683	35 200

H – a gyártás során beépített hágcsós kivitel

I.18. Aknagyűrűk, gumigyűrűvel is építhető – Pécs

Műszaki adatok és árak



Aknagyűrű, gumigyűrűvel is építhető



Aknagyűrű, gumigyűrűvel is építhető, hágcsóval

Típus	Belső átmérő (mm)	Falvastagság (mm)	Magasság (mm)	kg/db	Egységár (Ft/db) adott telephelyi kiadással Pécs (gyártó üzem)
AGY 100/30/12 L/G aknagyűrű, gumigyűrűvel is építhető	1 000	120	300	340	16 600
AGY 100/30/12 L/G+H aknagyűrű, gumigyűrűvel is építhető, hágcsóval	1 000	120	300	340	20 100
AGY 100/60/12 L/G aknagyűrű, gumigyűrűvel is építhető	1 000	120	600	660	25 300
AGY 100/60/12 L/G+H aknagyűrű, gumigyűrűvel is építhető, hágcsóval	1 000	120	600	660	32 100
AGY 100/90/12 L/G aknagyűrű, gumigyűrűvel is építhető	1 000	120	900	970	33 800
AGY 100/90/12 L/G+H aknagyűrű, gumigyűrűvel is építhető, hágcsóval	1 000	120	900	973	44 000

G – gumigyűrűs tömítéssel is összeépíthető elemek, az ár nem tartalmazza a gumigyűrűt! H – a gyártás során beépített hágcsós kivétel

I.19. Aknaszűkítő-elemek – Jánossomorja

Műszaki adatok és árak



ASZ 80/60/30 L aknaszűkítő



ASZ 100/80/30 L aknaszűkítő



ASZ 200/80/75 L aknaszűkítő



ASZ EU 62,5/60 L aknaszűkítő

Típus	Belső átmérő - alsó (mm)	Belső átmérő - felső (mm)	Falvastagság (mm)	Magasság (mm)	kg/db	Egységár (Ft/db) adott telephelyi kiadással	
						Jánossomorja (gyártó üzem)	Pécs
ASZ 80/60/30 L aknaszűkítő csaphornyos illesztéssel	800	600	100	300	245	12 600	14 000
ASZ 100/80/30 L aknaszűkítő csaphornyos illesztéssel	1 000	800	90	300	200	12 200	13 600
ASZ 200/80/65 L aknaszűkítő csaphornyos illesztéssel	2 000	800	100	650	1 550	54 600	62 400
ASZ 160/60/70 L aknaszűkítő csaphornyos illesztéssel	1 600	600	100	700	1 160	53 800	60 700
ASZ EU 100/62,5/35 L aknaszűkítő csaphornyos illesztéssel	1 000	625	90	350	490	17 500	22 000
ASZ EU 100/62,5/60 L aknaszűkítő csaphornyos illesztéssel	1 000	625	90	600	625	17 700	
ASZ EU 100/62,5/60 L+H aknaszűkítő csaphornyos illesztéssel, hágcsóval	1 000	625	90	600	625	23 200	
ASZ EU 100/62,5/40 L/G aknaszűkítő, gumigyűrűvel is illeszthető	1 000	625	120	400	520	20 500	25 900
ASZ EU 100/62,5/60 L/G aknaszűkítő, gumigyűrűvel is illeszthető	1 000	625	120	600	700	20 600	
ASZ EU 100/62,5/60 L/G+H aknaszűkítő, gumigyűrűvel is illeszthető, hágcsóval	1 000	625	120	600	700	26 100	

G – gumigyűrűs tömítéssel is összeépíthető elemek, az ár nem tartalmazza a gumigyűrűt! H – a gyártás során beépített hágcsós kivétel. Egyedi igény esetén az elemek műanyag bevonattal is készíthetők. A fenti listáradak a bevonatok árát nem tartalmazzák, azok egyedi árképzéssel kerülnek meghatározásra.

I.20. Aknaszűkítő-elemek – Pécs

Műszaki adatok és árak



ASZ 100/62,5/60 L aknaszűkítő

Típus	Belső átmérő - alsó (mm)	Belső átmérő - felső (mm)	Falvastagság (mm)	Magasság (mm)	kg/db	Egységár (Ft/db) adott telephelyi kiadással Pécs (gyártó üzem)
ASZ 100/62,5/60 L aknaszűkítő csaphornyos illesztéssel	1 000	625	90	600	470	16 100
ASZ 100/62,5/60 L+H aknaszűkítő csaphornyos illesztéssel, hágcsóval	1 000	625	90	600	470	22 900
ASZ 100/62,5/70 L/G aknaszűkítő, gumigyűrűvel is illeszthető	1 000	625	120	700	650	20 700
ASZ 100/62,5/70 L/G+H aknaszűkítő, gumigyűrűvel is illeszthető, hágcsóval	1 000	625	120	700	650	27 200

G – gumigyűrűs tömítéssel is összeépíthető elemek, az ár nem tartalmazza a gumigyűrűt! H – a gyártás során beépített hágcsós kivétel

I.21. Aknaelemek 120x120 és 150x150-es méretben



150x150-es aknaelemek

Műszaki adatok és árak

Typus	Külső méret (mm) (h. x sz.)	Belső méret (mm) (h. x sz.)	Falvastagság (mm)	Magasság (mm)	kg/db	Egységár (Ft/db) adott telephelyi kiadással Jánossomorja (gyártó üzem)
AFE 120x120/100 L KN fenékelem künet nélkül	1500 x 1500	1200 x 1200	150	1 000	2 800	240 900
AFE 120x120/125 L KN fenékelem künet nélkül	1500 x 1500	1200 x 1200	150	1 250	3 295	276 200
AFE 120x120/155 L KN fenékelem künet nélkül	1500 x 1500	1200 x 1200	150	1 550	3 890	318 600
AME 120x120/25 L aknamagasító elem	1500 x 1500	1200 x 1200	150	250	495	58 800
AME 120x120/50 L aknamagasító elem	1500 x 1500	1200 x 1200	150	500	995	82 100
AME 120x120/75 L aknamagasító elem	1500 x 1500	1200 x 1200	150	750	1 480	125 500
AME 120x120/100 L aknamagasító elem	1500 x 1500	1200 x 1200	150	1 000	1 980	162 500
AME 120x120/125 L aknamagasító elem	1500 x 1500	1200 x 1200	150	1 250	2 480	199 500
AME 120x120/140 L aknamagasító elem	1500 x 1500	1200 x 1200	150	1 400	2 780	221 800
AF 150x150/15-100 vasbeton aknafedlap	1500 x 1500	-	-	150	700	72 100
AF 150x150/15 ÖV 600 400 kN vasbeton aknafedlap	1500 x 1500	-	-	150	750	139 000
AFE 150x150/50 L KN fenékelem künet nélkül, továbbépíthető	1800 x 1800	1500 x 1500	150	500	2 000	175 700
AFE 150x150/75 L KN fenékelem künet nélkül, továbbépíthető	1800 x 1800	1500 x 1500	150	750	2 600	223 500
AFE 150x150/100 L KN fenékelem künet nélkül, továbbépíthető	1800 x 1800	1500 x 1500	150	1 000	3 200	275 100
AFE 150x150/125 L KN fenékelem künet nélkül, továbbépíthető	1800 x 1800	1500 x 1500	150	1 250	3 800	323 000
AFE 150x150/155 L KN fenékelem künet nélkül, továbbépíthető	1800 x 1800	1500 x 1500	150	1 550	4 500	372 900
AFE 150x150/50 L KN fenékelem künet nélkül, végelem	1800 x 1800	1500 x 1500	150	500	2 000	175 700
AFE 150x150/75 L KN fenékelem künet nélkül, végelem	1800 x 1800	1500 x 1500	150	750	2 600	223 500
AFE 150x150/100 L KN fenékelem künet nélkül, végelem	1800 x 1800	1500 x 1500	150	1 000	3 200	275 100
AFE 150x150/125 L KN fenékelem künet nélkül, végelem	1800 x 1800	1500 x 1500	150	1 250	3 800	323 000
AFE 150x150/155 LV KN fenékelem künet nélkül, végelem	1800 x 1800	1500 x 1500	150	1 550	4 500	372 900
AME 150x150/25 L aknamagasító elem, továbbépíthető	1800 x 1800	1500 x 1500	150	250	585	65 600
AME 150x150/50 L aknamagasító elem, továbbépíthető	1800 x 1800	1500 x 1500	150	500	1 165	99 300
AME 150x150/75 L aknamagasító elem, továbbépíthető	1800 x 1800	1500 x 1500	150	750	1 750	140 900
AME 150x150/100 L aknamagasító elem, továbbépíthető	1800 x 1800	1500 x 1500	150	1 000	2 330	179 500
AME 150x150/125 L aknamagasító elem, továbbépíthető	1800 x 1800	1500 x 1500	150	1 250	2 910	205 500
AME 150x150/140 L aknamagasító elem, továbbépíthető	1800 x 1800	1500 x 1500	150	1 400	3 260	231 800
AME 150x150/25 L aknamagasító elem, végelem	1800 x 1800	1500 x 1500	150	250	585	65 600
AME 150x150/50 L aknamagasító elem, végelem	1800 x 1800	1500 x 1500	150	500	1 165	99 300
AME 150x150/75 L aknamagasító elem, végelem	1800 x 1800	1500 x 1500	150	750	1 750	140 900
AME 150x150/100 L aknamagasító elem, végelem	1800 x 1800	1500 x 1500	150	1 000	2 330	179 500
AME 150x150/125 L aknamagasító elem, végelem	1800 x 1800	1500 x 1500	150	1 250	2 910	205 500
AME 150x150/140 L aknamagasító elem, végelem	1800 x 1800	1500 x 1500	150	1 400	3 260	231 800
AF 180x180/20-100 vasbeton aknafedlap	1800 x 1800	-	-	200	1 560	149 800
AF 180x180/20 ÖV 600 400 kN vasbeton aknafedlap	1800 x 1800	-	-	200	1 610	212 400

KN – künet nélküli kivitel. Egyedi megrendelésre a fenékelemek műanyag bevonattal is készülnek. A fenti árak a bevonat árát, a csatlakozó elemeket, azok beépítését, ill. a lyukkirekesztést nem tartalmazzák, azok egyedi árképzéssel kerülnek megadásra.

AF aknafedlap „-100” 100 cm átmérőjű kiírekesztéssel készül, mely kivittől függően tovább építhető L vagy LG rendszerű aknaelemekkel.

I.22. Vasbeton aknafedlapok



Vasbeton aknafedlap

Műszaki adatok és árak

Típus	Átmérő (mm)	Magasság (mm)	kg/db	Raklap	db/ raklap	Egységár (Ft/db) adott telephelyi kiadással Jánossomorja (gyártó üzem)
AF 60/8 lépésálló vasbeton aknafedlap	800	80	88	piros	10	15 800
AF 60/8 S lépésálló vasbeton aknafedlap szellőzőlyukakkal	800	80	88	piros	10	17 700
AF 80/10 L lépésálló vasbeton aknafedlap	950	100	156	piros	10	23 000
AF 80/10 S lépésálló vasbeton aknafedlap szellőzőlyukakkal	950	100	156	piros	10	24 700
AF 100/12 L lépésálló vasbeton aknafedlap	1 200	120	329	piros	6	40 300
AF 100/12 S lépésálló vasbeton aknafedlap szellőzőlyukakkal	1 200	120	329	piros	6	41 900
AF 100/15-60 vasbeton aknafedlap	1 200	150	430	piros	4	51 100
AF 100/15 ÖV 600/125 kN aknafedlap	1 200	150	400	piros	4	96 400
AF 100/15 ÖV 600/250 kN aknafedlap	1 200	150	410	piros	4	97 000
AF 100/15 ÖV 600/400 kN aknafedlap	1 200	150	410	piros	4	121 600

I.23. Öntöttvas aknafedlapok



Öntöttvas fedlap



Víznyelő öntöttvas fedlap



Önszintező öntöttvas fedlap

Műszaki adatok és árak

Típus	Átmérő (mm)	Magasság (mm)	kg/db	Egységár (Ft/db) adott telephelyi kiadással Jánossomorja (gyártó üzem)
AF ÖV 600 15 kN öntöttvas lépésálló fedlap	600	35	36	31 800
AF ÖV 600 125 kN öntöttvas könnyű fedlap	600	60	42	47 900
AF ÖV 600 250 kN öntöttvas félnehéz fedlap	600	60	53	48 500
AF ÖV 600 400 kN öntöttvas nehéz fedlap	600	100	57	61 900
AF ÖV 600 250 kN öntöttvas víznyelő félnehéz fedlap	600	60	55	51 200
AF ÖV 600 400 kN öntöttvas víznyelő nehéz fedlap	600	100	57	57 900
AF ÖV 800 125 kN öntöttvas fedlap	800	70	84	129 000
AF ÖV Ø600/400 kN önszintező öntöttvas nehéz fedlap	600	100	91	110 700
AF ÖV Ø600/400 kN víz- és gázzáró öntöttvas nehéz fedlap	600	100	55	93 800
Lombfogó kosár 600-as	-	-	5	12 800

Az öntöttvas fedlapok árai, a vas világgiazi árártól függően változhatnak!

I.24. Szintbeállító gyűrűk



Szintbeállító gyűrű

Műszaki adatok és árak

Típus	Belső átmérő (mm)	Falvastagság (mm)	Magasság (mm)	kg/db	Raklap	db/ raklap	Egységár (Ft/db) adott telephelyi kiadással Jánossomorja	Pécs (gyártó üzem)
SZGY 62,5/5 L szintbeállító gyűrű	600	100	50	33	piros	20	4 900	4 800
SZGY 62,5/10 L szintbeállító gyűrű	600	100	100	70	piros	10	7 500	6 900

I.25. Egyéb kiegészítők



Háromágú láncos emelő



Emelőhímza



Emelőfül (drótkötél)



Akna hágcso



Síkító glettanyag

Műszaki adatok és árak

Típus	Névleges méret (mm)	kg/db	Egységár (Ft/db) adott telephelyi kiadással Jánossomorja (gyártó üzem)
Háromágú láncos emelő	-	-	426 000
Emelőhímza (betoncsövekhez)	-	-	490 000
Árokburkoló elem emelőcsipesz	-	-	278 900
Árokburkoló elem fedlap emelőcsipesz	-	-	516 500
Emelőfül M14 (drótkötél)	-	-	3 700
Emelőfül M16 (drótkötél)	-	-	4 400
Emelőfül M20 (drótkötél)	-	-	6 000
Emelőfül M24 (drótkötél)	-	-	6 900
Emelőfül M30 (drótkötél)	-	-	7 500
Emelőfül M36 (drótkötél)	-	-	14 600
Akna hágcso (műanyag bevonattal)	-	-	1 800
Ékalakú tömlős gumigyűrű	1 000	-	5 200
Síkító glettanyag	-	5	9 700

I.26. Víznyelő elemek

Műszaki adatok és árak



Víznyelő akna



Víznyelő fenékelem homokfogóval



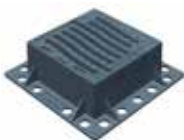
Víznyelő felsőelem (Ø 640/320 mm)



Víznyelő felsőelem (640x640 mm)



AF ÖV 460x420 öntöttvas víznyelőrács



AF ÖV 300x300 öntöttvas víznyelőrács



AF ÖV 450x450 öntöttvas oldalbeömlős víznyelőrács

Típus	Méret (mm)	Belső átmérő (mm)	Falvastagság (mm)	Magasság (mm)	kg/db	Raklap	db/raklap	Egységár (Ft/db) adott telephelyi kiadással	
								Jánossomorja (gyártó üzem)	Pécs
V FE 50/5 L víznyelő felsőelem (640 x 640 mm)	640 x 640	500	70	50	26	piros	20	4 600	4 900
V FE 50/10 L víznyelő felsőelem (Ø 640/320 mm)	640 / 320	320	160	100	50	piros	30	4 800	5 000
V AGY 50/10 L víznyelő aknagyűrű	-	500	70	100	30	piros	30	6 900	7 300
V AGY 50/25 L víznyelő aknagyűrű	-	500	70	250	75	piros	12	10 000	10 500
V AGY 50/50 L víznyelő aknagyűrű	-	500	70	500	150	piros	6	14 800	15 800
V AFE 50/50 L /CSE 150/ víznyelő fenékelem (csatlakozó elemmel)	-	500	70	500	240	piros	4	23 100	25 300
V AFE 50/50 L /CSE 200/ víznyelő fenékelem (csatlakozó elemmel)	-	500	70	500	240	piros	4	24 300	26 500
V AFE 50/50 L /CSE 300/ víznyelő fenékelem (csatlakozó elemmel)	-	500	70	500	240	piros	4	29 200	31 300
V AFE 50/50 L /CSE 2 x 150/ ÁTF víznyelő fenékelem (2 csatlakozó elemmel)	-	500	70	500	260	piros	4	27 200	29 600
V AFE 50/50 L /CSE 2 x 200/ ÁTF víznyelő fenékelem (2 csatlakozó elemmel)	-	500	70	500	260	piros	4	30 000	32 100
V AFE 50/50 L /CSE 2 x 300/ ÁTF víznyelő fenékelem (2 csatlakozó elemmel)	-	500	70	500	260	piros	4	39 100	41 300
V AFE 50/80 L /CSE 150/ víznyelő fenékelem homokfogóval (csatlakozó elemmel)	-	500	70	800	385	piros	2	29 700	31 500
V AFE 50/80 L /CSE 200/ víznyelő fenékelem homokfogóval (csatlakozó elemmel)	-	500	70	800	385	piros	2	30 300	32 400
V AFE 50/80 L /CSE 300/ víznyelő fenékelem homokfogóval (csatlakozó elemmel)	-	500	70	800	385	piros	2	35 100	37 000
V AFE 50/80 L /CSE 2 x 150/ ÁTF víznyelő fenékelem homokfogóval (2 csatlakozó elemmel)	-	500	70	800	385	piros	2	36 100	38 300
V AFE 50/80 L /CSE 2 x 200/ ÁTF víznyelő fenékelem homokfogóval (2 csatlakozó elemmel)	-	500	70	800	385	piros	2	38 800	54 300
V AFE 50/80 L /CSE 2 x 300/ ÁTF víznyelő fenékelem homokfogóval (2 csatlakozó elemmel)	-	500	70	800	385	piros	2	47 600	50 100
AF ÖV 460/420 400 kN öntöttvas víznyelőrács négyszögletes	460 x 420	-	-	100	34	-	-	43 900	-
AF ÖV 300/300 400 kN öntöttvas víznyelőrács négyszögletes	300 x 300	-	-	100	27	-	-	32 300	-
AF ÖV 450/450 250 kN öntöttvas víznyelőrács oldal beömlős	450 x 450	-	-	170	58	-	-	73 600	-
AF ÖV 450x450/400 kN öntöttvas víznyelőrács lombfógo kosárhoz	450 x 450	-	-	100	56	-	-	63 300	-
Lombfógo kosár víznyelő aknába	-	-	-	-	5	-	-	12 800	-

ATF – átfolyós kivitelű fenékelem. A CSE-vel jelölt V AFE fenékelemek árai tartalmazzák a beépített CSE költséget. Az öntöttvas fedlapok árai, a vas világgpiaci árától függően folyamatosan változhatnak!

I.27. Vízóraakna



Vízóraakna

Műszaki adatok és árak

Típus	Külső átmérő (mm)	Belső átmérő (mm)	Lebúvónyílás (mm)	Magasság (mm)	Falvastagság (mm)	kg/db	Egységár (Ft/db) adott telephelyi kiadással	
							Jánossomorja	Pécs
VA 100/62,5/135 vízóraakna		1 000	625	1 350	90	1 195	46 500	
VA 100/62,5/135 L+H vízóraakna hágcsóval		1 000	625	1 350	90	1 195	55 300	
VA 100/62,5/120 vízóraakna	–	1 000	625	1 200	90	925		46 500
VA 100/62,5/120 L+H vízóraakna hágcsóval	–	1 000	625	1 200	90	925		55 300
AF BL 60/3 A15 bordáslemez fedlap	740	–	–	3	–	11	32 900	32 900

Az akna ára nem tartalmazza a fedlapot! Az akna két betonelemből állítható össze. Aknáink nyitott fenékekkel készínek.

II. KÖRNYEZETTECHNIKA

II.1. Átemelő elem, akna fenékelemek



Akna fenékelem

Műszaki adatok és árak

Típus	Belső átmérő (mm)	Falvastagság (mm)	Magasság (mm)	kg/db	Egységár (Ft/db) adott telephelyi kiadással Jánossomorja (gyártó üzem)
AFE 160/100 L/G akna fenékelem, gumigyűrűvel is építhető	1 600	150	1 000	2 900	339 200
AFE 160/160 L/G akna fenékelem, gumigyűrűvel is építhető	1 600	150	1 600	3 850	421 600
AFE 160/175 L akna fenékelem	1 600	150	1 750	4 100	439 500
AFE 160/215 L/G akna fenékelem, gumigyűrűvel is építhető	1 600	150	2 150	4 880	486 600
AFE 160/230 L akna fenékelem	1 600	150	2 300	5 250	500 700
AFE 200/160 L/G akna fenékelem, gumigyűrűvel is építhető	2 000	150	1 600	4 920	488 700
AFE 200/175 L akna fenékelem	2 000	150	1 750	5 270	505 100
AFE 200/215 L/G akna fenékelem, gumigyűrűvel is építhető	2 000	150	2 150	6 230	539 500
AFE 200/230 L akna fenékelem	2 000	150	2 300	6 580	547 000
AFE 240/160 L/G akna fenékelem, gumigyűrűvel is építhető	2 400	200	1 600	7 740	593 600
AFE 240/175 L akna fenékelem	2 400	200	1 750	8 310	637 700
AFE 240/190 L/G akna fenékelem, gumigyűrűvel is építhető	2 400	200	1 900	8 850	678 200
AFE 240/200 L akna fenékelem	2 400	200	2 000	9 270	711 600
AFE 240/215 L/G akna fenékelem, gumigyűrűvel is építhető	2 400	200	2 150	9 850	756 100
AFE 240/230 L akna fenékelem	2 400	200	2 300	10 420	798 000
AFE 240/250 L/G akna fenékelem, gumigyűrűvel is építhető	2 400	200	2 500	11 190	860 500
AFE 240/255 L akna fenékelem	2 400	200	2 550	11 380	874 400

G – Gumigyűrűs tömítés (gumigyűrű nélkül). Az eltérő magasságú elemek gyártása egyedi árképzéssel történik!

A fenti listaárak a csatlakozó elemeket, azok beépítését, ill. a lyukkirekesztést nem tartalmazzák.

II.2. Átemelő elem, aknagyűrűk



Aknagyűrű

Műszaki adatok és árak

Típus	Belső átmérő (mm)	Falvastagság (mm)	Magasság (mm)	kg/db	Egységár (Ft/db) adott telephelyi kiadással Jánossomorja (gyártó üzem)
AGY 160/100 L/G aknagyűrű, gumigyűrűvel is építhető	1 600	150	1 000	1 940	249 800
AGY 160/115 L/G V aknagyűrű, gumigyűrűvel is építhető végelem	1 600	150	1 150	2 230	280 600
AGY 160/150 L/G aknagyűrű, gumigyűrűvel is építhető	1 600	150	1 500	2 900	328 900
AGY 160/150 L/G V aknagyűrű, gumigyűrűvel is építhető végelem	1 600	150	1 500	3 000	340 500
AGY 160/175 L/G aknagyűrű, gumigyűrűvel is építhető	1 600	150	1 750	3 320	372 300
AGY 160/175 L/G V aknagyűrű, gumigyűrűvel is építhető végelem	1 600	150	1 750	3 390	388 700
AGY 160/200 L/G aknagyűrű, gumigyűrűvel is építhető (vágóél D160 hoz is)	1 600	150	2 000	3 880	429 300
AGY 160/200 L/G peremes vágóélhez aknagyűrű, gumigyűrűvel is építhető	1 600	150	2 000	3 880	424 900
AGY 160/200 L/G V aknagyűrű, gumigyűrűvel is építhető végelem	1 600	150	2 000	3 900	433 000
AGY 160/215 L/G aknagyűrű, gumigyűrűvel is építhető	1 600	150	2 150	4 170	444 200
AGY 160/230 L/G V aknagyűrű, gumigyűrűvel is építhető végelem	1 600	150	2 300	4 460	461 800
AGY 200/100 L/G aknagyűrű, gumigyűrűvel is építhető	2 000	150	1 000	2 380	295 300
AGY 200/115 L/G V aknagyűrű, gumigyűrűvel is építhető végelem	2 000	150	1 150	2 740	331 200
AGY 200/150 L/G aknagyűrű, gumigyűrűvel is építhető	2 000	150	1 500	3 570	376 400
AGY 200/150 L/G V aknagyűrű, gumigyűrűvel is építhető végelem	2 000	150	1 500	3 760	396 300
AGY 200/175 L/G aknagyűrű, gumigyűrűvel is építhető	2 000	150	1 750	4 060	428 000
AGY 200/175 L/G V aknagyűrű, gumigyűrűvel is építhető végelem	2 000	150	1 750	4 170	444 200
AGY 200/200 L/G aknagyűrű, gumigyűrűvel is építhető	2 000	150	2 000	4 760	480 900
AGY 200/200 L/G peremes vágóélhez aknagyűrű, gumigyűrűvel is építhető	2 000	150	2 000	4 760	479 000
AGY 200/200 L/G V aknagyűrű, gumigyűrűvel is építhető végelem	2 000	150	2 000	4 820	486 000
AGY 200/215 L/G aknagyűrű, gumigyűrűvel is építhető	2 000	150	2 150	5 120	498 500
AGY 240/100 L/G aknagyűrű, gumigyűrűvel is építhető	2 400	200	1 000	3 840	330 300
AGY 240/115 L/G V aknagyűrű, gumigyűrűvel is építhető végelem	2 400	200	1 150	4 410	356 700
AGY 240/150 L/G aknagyűrű, gumigyűrűvel is építhető	2 400	200	1 500	5 750	441 000
AGY 240/150 L/G V aknagyűrű, gumigyűrűvel is építhető végelem	2 400	200	1 500	5 980	458 100
AGY 240/175 L/G aknagyűrű, gumigyűrűvel is építhető	2 400	200	1 750	6 480	498 600
AGY 240/175 L/G V aknagyűrű, gumigyűrűvel is építhető végelem	2 400	200	1 750	6 720	515 900
AGY 240/200 L/G aknagyűrű, gumigyűrűvel is építhető	2 400	200	2 000	7 680	590 300
AGY 240/200 L/G vágóélhez aknagyűrű, gumigyűrűvel is építhető	2 400	200	2 000	7 680	649 300
AGY 240/200 L/G peremes vágóélhez aknagyűrű, gumigyűrűvel is építhető	2 400	200	2 000	7 680	590 300
AGY 240/200 L/G V aknagyűrű, gumigyűrűvel is építhető végelem	2 400	200	2 000	7 760	596 800
AGY 240/215 L/G aknagyűrű, gumigyűrűvel is építhető	2 400	200	2 150	8 250	633 500
AGY 240/230 L/G V aknagyűrű, gumigyűrűvel is építhető végelem	2 400	200	2 300	8 830	679 000

G – Gumigyűrűs tömítés (gumigyűrű nélkül) V – végelem. Az eltérő magasságú elemek gyártása egyedi árképzéssel történik!

II.3. Átemelő elem, akna fedlapok



Aknafedlap

Műszaki adatok és árak

Típus	Külső átmérő (mm)	Belső átmérő (mm)	Vastagság (mm)	kg/db	Raklap	db/raklap	Egységár (Ft/db) adott telephelyi kiadással Jánossomorja (gyártó üzem)
AF 160/20 – 100 aknafedlap	1 900	1 000	200	960	-	-	153 100
AF 160/20 ÖV 600 / 400 kN aknafedlap	1 900	600	200	1 200	-	-	227 200
AF 160/20 ÖV 600 / 250 kN aknafedlap	1 900	600	200	1 200	-	-	200 200
AF 160/20 ÖV 600 / 125 kN aknafedlap	1 900	600	200	1 200	-	-	194 400
AF 200/20 – 100 aknafedlap	2 300	1 000	200	1 630	-	-	200 000
AF 200/20 ÖV 600 / 400 kN aknafedlap	2 300	600	200	1 680	-	-	274 200
AF 200/20 ÖV 600 / 250 kN aknafedlap	2 300	600	200	1 680	-	-	247 600
AF 200/20 ÖV 600 / 125 kN aknafedlap	2 300	600	200	1 680	-	-	241 200
AF 240/20 – 100 aknafedlap	2 800	1 000	200	2 530	-	-	354 700
AF 240/20 ÖV 600 / 400 kN aknafedlap	2 800	600	200	2 820	-	-	428 500
AF 240/20 ÖV 600 / 250 kN aknafedlap	2 800	600	200	2 820	-	-	402 400
AF 240/20 ÖV 600 / 125 kN aknafedlap	2 800	600	200	2 820	-	-	396 000

AF aknafedlap „-100” 100 cm átmérőjű kirekesztéssel készülő, mely kivitelről függően tovább építhető L vagy L/G rendszerű aknaelemekkel.

II.4. Átemelő elem, kiegészítők



Vágóél

Műszaki adatok és árak

Típus	Névleges átm. (mm)	Egységár (Ft/db) adott telephelyi kiadással Jánossomorja (gyártó üzem)
Lyukfúrás 20 cm vastagságig	100	12 600
Lyukfúrás 20 cm vastagságig	125	12 800
Lyukfúrás 20 cm vastagságig	150	13 300
Lyukfúrás 20 cm vastagságig	200	15 500
Lyukfúrás 20 cm vastagságig	250	17 600
Lyukfúrás 20 cm vastagságig	300	18 700
Lyukfúrás 20 cm vastagságig	400	20 600
Lyukfúrás 20 cm vastagságig	500	27 100
NBR 100 furatcsatlakozó tömítés	100	7 600
NBR 125 furatcsatlakozó tömítés	125	9 600
NBR 150 furatcsatlakozó tömítés	150	10 000
NBR 200 furatcsatlakozó tömítés	200	12 000
NBR 250 furatcsatlakozó tömítés	250	14 900
NBR 300 furatcsatlakozó tömítés	300	17 900
NBR 400 furatcsatlakozó tömítés	400	22 700
NBR 500 furatcsatlakozó tömítés	500	25 500
Vágóél D160	1 600	207 500
Vágóél D200	2 000	246 800
Vágóél D240	2 400	299 500
Vágóél peremes kialakítással D160	1 600	486 400
Vágóél peremes kialakítással D200	2 000	655 100
Vágóél peremes kialakítással D240	2 400	770 600
G 160 gumigyűrű	1 600	19 100
G 200 gumigyűrű	2 000	28 300
G 240 gumigyűrű	2 400	34 700

II.5. Olajleválasztók

Műszaki adatok és árak



Olajleválasztó

Típus	Teljesítmény (l/s)	SZOE határérték (mg/l)	Csőcsatlakozás (mm)	Izsáptér (m ³)	Belső átmérő (cm)	Aknamagasság (cm)	Műtárgyak száma (db)	Legnagyobb elem tömege (kg)	Össztömeg (kg)	Egységár (Ft/db) adott telephelyi kiadással	Jánossomorja (gyártó üzem)
LOL SUPER 1,5 KF olajleválasztó	1,5	5	100	0,2	100	115	1	1 550	2 010	704 100	
LOL SUPER 3 KF olajleválasztó	3	5	125	0,8	160	120	1	3 230	4 180	1 232 900	
LOL SUPER 6 KF olajleválasztó	6	5	150	0,8	160	155	1	3 680	4 685	1 374 600	
LOL SUPER 8 KF olajleválasztó	8	5	150	0,9	160	155	1	3 680	4 685	1 392 200	
LOL SUPER 10 KF olajleválasztó	10	5	200	1,1	160	165	1	3 900	4 965	1 424 000	
LOL SUPER 15 KF olajleválasztó	15	5	200	1,6	160	220	1	5 140	6 090	1 489 500	
LOL SUPER 20 KF olajleválasztó	20	5	250	2,2	200	180	1	5 460	6 860	1 570 200	
LOL SUPER 25 KF olajleválasztó	25	5	250	2,4	200	195	1	5 875	7 275	1 938 600	
LOL SUPER 30 KF olajleválasztó	30	5	250	3,0	200	230	1	6 820	8 220	1 947 700	
LOL SUPER 40 KF olajleválasztó	40	5	315	4,0	240	230	1	10 480	13 010	2 283 200	
LOL SUPER 50 KF olajleválasztó	50	5	315	5,0	240	265	1	12 030	14 560	2 476 900	
LOL SUPER 60 KF olajleválasztó	60	5	315	7,0	200	235	2	6 970	15 970	3 347 500	
LOL SUPER 80 KF olajleválasztó	80	5	315	8,0	240	235	2	10 730	20 920	4 134 100	
LOL SUPER 100 KF olajleválasztó	100	5	315	10,1	200	250	2	10 425	21 770	4 170 500	
LOL SUPER 125 KF olajleválasztó	125	5	400	12,5	240	275	2	11 450	26 950	4 571 100	
LOL SUPER 150 KF olajleválasztó	150	5	400	16,1	240	275	3	11 450	33 550	6 191 400	
LOL SUPER 200 KF olajleválasztó	200	5	400	20,7	240	275	3	12 455	42 895	6 493 400	

Zápor túlfolyós olajleválasztók

Típus	Névéleges teljesítmény (l/s)	Maximális teljesítmény (l/s)	SZOE határérték (mg/l)	Csőcsatlakozás (mm)	Izsáptér (m ³)	Belső átmérő (cm)	Aknamagasság (cm)	Műtárgyak száma (db)	Legnagyobb elem tömege (kg)	Össztömeg (kg)	Egységár (Ft/db) adott telephelyi kiadással	Jánossomorja (gyártó üzem)
LOL SUPER 10/50 KF zápor túlfolyós olajleválasztó	10	50	5	315	5	160	180	1	3850	5340	1 762 500	
LOL SUPER 15/75 KF zápor túlfolyós olajleválasztó	15	75	5	315	8	160	235	1	4880	6500	2 127 500	
LOL SUPER 25/100 KF zápor túlfolyós olajleválasztó	25	100	5	315	2,5	200	220	1	6000	8140	2 650 200	
LOL SUPER 30/150 KF zápor túlfolyós olajleválasztó	30	150	5	400	3	200	250	1	6580	8820	2 813 600	
LOL SUPER 40/200 KF zápor túlfolyós olajleválasztó	40	200	5	400	4	240	250	1	9660	13240	3 097 300	
LOL SUPER 50/250 KF zápor túlfolyós olajleválasztó	50	250	5	500	5	240	275	1	11380	15020	3 585 100	
LOL SUPER 60/300 KF zápor túlfolyós olajleválasztó	60	300	5	500	6	200	250	2	6580	16820	4 628 700	
LOL SUPER 100/500 KF zápor túlfolyós olajleválasztó	100	500	5	600	10,2	240	275	3	11380	42980	8 463 700	

Az ajánlati ár tartalmazza a vasbeton tartálytestet, a lefedéshez szükséges vasbeton fedlapot a tisztító nyílással, a működéshez szükséges tartozékokat. Az ár nem tartalmazza a telepítés költségeit: földmunka, alapozás, valamint a szállítás és daruzás költségeit. A vasbeton fedlap alapesetben 125kN terhelhetőségű, de igény esetén nagyobb teherbírással is rendelhető. Olajleválasztó berendezéseinket 2 mg/l SZOE kibocsátási határértékkel, valamint szükség szerinti nagyságú iszapleválasztó térel is gyártjuk.

II.6. Iszapfogók



Iszapfogó

Műszaki adatok és árak

Típus	Csőcsatlakozás (mm)	Iszapptér (m ³)	Belső átmérő (cm)	Aknamagasság (cm)	Tömeg (kg)	Egységár (Ft/db) adott telephelyi kiadással Jánossomorja (gyártó üzem)
LIF 160/200 iszapfogó	100	3,1	160	220	5 790	705 900
LIF 200/175 iszapfogó	100	4,1	200	195	7 720	786 500
LIF 200/230 iszapfogó	200	5,6	200	250	8 720	856 700
LIF 240/215 iszapfogó	250	7,3	240	235	12 670	1 269 900
LIF 240/255 iszapfogó	250	8,9	240	275	13 910	1 360 900

Az ajánlati ár tartalmazza a vasbeton tartálytestet, a lefedéshez szükséges vasbeton fedlapot a tisztító nyílással, a működéshez szükséges tartozékokat. Az ár nem tartalmazza a telepítés költségeit: földmunka, alapozás, valamint a szállítás és daruzás költségeit. A vasbeton fedlap alapesetben 125kN terhelhetőségű, de igény esetén nagyobb teherbírással is rendelhető.

II.7. Zsírleválasztók



Zsírleválasztó

Műszaki adatok és árak

Típus	Teljesítmény (l/s)	Csőcsatlakozás (mm)	Hasznos térfogat (m ³)	Belső átmérő (cm)	Aknamagasság (cm)	Tömeg (kg)	Egységár (Ft/db) adott telephelyi kiadással Jánossomorja (gyártó üzem)
LZS 2 zsírleválasztó	2	100	2	160	200	5 040	1 041 700
LZS 4 zsírleválasztó	4	150	2	160	250	6 890	1 152 900
LZS 7 zsírleválasztó	7	200	4	200	250	8 380	1 414 800
LZS 10 zsírleválasztó	10	200	5	200	285	9 560	1 469 400

Az ajánlati ár tartalmazza a vasbeton tartálytestet, a lefedéshez szükséges vasbeton fedlapot, a földtakarásos beépítéshez szükséges aknaszűkítőt, a működéshez szükséges tartozékokat. A ár nem tartalmazza a telepítés költségeit: földmunka, alapozás, valamint a szállítás és daruzás költségeit. A vasbeton fedlap alapesetben 125kN terhelhetőségű, de igény esetén nagyobb teherbírással is rendelhető.

II.8. Vasbeton tartályok



Vasbeton tartály

Műszaki adatok és árak

Típus	Hasznos térfogat (m ³)	Belső átmérő (cm)	Magasság (cm)	Csőcsatlakozás (mm)	Tömeg (kg)	Egységár (Ft/db) Jánossomorja (gyártó üzem)
LBT 2 vasbeton tartály	2	160	195	100	4 350	479 600
LBT 3 vasbeton tartály	3	160	245	100	5 150	549 200
LBT 4 vasbeton tartály	4	200	210	100	6 100	649 100
LBT 5 vasbeton tartály	5	200	245	100	6 900	688 800
LBT 6 vasbeton tartály	6	200	270	100	7 550	708 300
LBT 7 vasbeton tartály	7	200	300	100	8 200	732 200
LBT 8 vasbeton tartály	8	240	235	100	12 670	1 151 000
LBT 10 vasbeton tartály	10	240	275	100	14 200	1 252 900

Az ajánlati ár tartalmazza a vasbeton tartálytestet, szűkítő elemeket, vasbeton fedlapot, 100-as KG csatlakozóelemet ill. 125 kN terhelhetőségű öntöttvas fedlapot. Az ár nem tartalmazza a telepítés költségeit: földmunka, alapozás, valamint a szállítás és daruzás költségeit.

III. VASÚTÉPÍTÉS

III.1. Kábelszekrény



Kábelszekrény

Műszaki adatok és árak

Típus	Belső szélesség (mm)	Belső magasság (mm)	Belső hosszúság (mm)	Falvastagság (mm)	Tömeg (kg)	Egységár (Ft/db) adott telephelyi kiadással Jánossomorja (gyártó üzem)
LKSZ 45/50/75 kábelszekrény	450	500	750	100	480	157 200
LKSZ 45/100/75 kábelszekrény	450	1 000	750	100	805	189 800
LKSZ 75/50/90 kábelszekrény	750	500	900	100	680	191 900
LKSZ 75/100/90 kábelszekrény	750	1 000	900	100	1 115	216 000

Típus	Szélesség (mm)	Magasság (mm)	Hosszúság (mm)	Tömeg (kg)	Egységár (Ft/db) adott telephelyi kiadással Jánossomorja (gyártó üzem)
AF 58x88x8 vasbeton fedlap	580	80	880	100	14 400
AF 58x88x12 vasbeton fedlap	580	120	880	150	21 400
AF 88x103x8 vasbeton fedlap	880	80	1 030	177	24 900
AF 88x103x12 vasbeton fedlap	880	120	1 030	266	37 400

A 8 cm vastagságú fedlapok zöldterületi fedlapok, a 12 cm vastagságú fedlapok 250 kN terhelhetőségűek.

III.2. LKCS kábelsatorna elemek



LKCS kábelsatorna

Műszaki adatok és árak

Típus	Külső méret (cm)	Belméret (cm)	kg/db	Raklap	db/ raklap	fm/ raklap	kg/ raklap	Egységár (Ft/fm) adott telephelyi kiadással Jánosháza (gyártó üzem)
LKCS S20 vályúelem	100×41×29	100×23×23	145	EUR	12	12	1 740	8 900
LKCS S30 vályúelem	100×51×29	100×33×23	160	EUR	8	8	1 280	9 900
LKCS S40 vályúelem	100×61×29	100×41×23	171	EUR	8	8	1 368	10 700
LKCS S55 vályúelem	100×74×29	100×54×23	192	EUR	4	4	768	12 400
LKCS S65 vályúelem	100×86×29	100×66×23	230	EUR	4	4	920	15 400
LKCS S20 fedlap	50×30×6,5	-	21,5	EUR	64	32	1 376	3 500
LKCS S30 fedlap	50×40×6,5	-	29,0	EUR	48	24	1 392	3 700
LKCS S40 fedlap	50×50×6,5	-	36,0	EUR	32	16	1 152	4 300
LKCS S55 fedlap	50×63×6,5	-	49,0	EUR	32	16	1 568	6 700
LKCS S65 fedlap	50×75×6,5	-	56,0	EUR	16	8	896	7 700
LKCS S elválasztó elem	50×15×3,5	-	5,0	EUR	80	40	400	1 900

S - süllyesztett fedlappal ellátott kábelsatorna rendszer

III.3. Peronelem



LDP 55 peronelem

Típus	Szélesség (cm)	Magasság (cm)	Falvastagság (cm)	Durisol zajelnyelő felület (cm)	Hosszúság (cm)	Tömeg (kg)	Egységár (Ft/db) adott telephelyi kiadással Jánosomorja (gyártó üzem)
LP 55 peronelem	70,0	110	11	-	100	560	106 400
LDP 55 peronelem szürke színben*	78,5	110	11	75×100×8,5	100	560	113 400

*az elem Durisol bevonattal van ellátva. Az anyagában színezett kivétel esetén a színelár + 4.800 Ft/elem.

III.4. Automata sorompó kapcsolóház



Típus	Teljes szélesség (cm)	Belső szélesség (cm)	Teljes magasság (cm)	Belső magasság (cm)	Teljes hosszúság (cm)	Belső hosszúság (cm)	Oldalfal vastagság (cm)	Feneklemezt vastagság (cm)	Födém vastagság (cm)	Tömeg (kg)	Egységár (Ft/db) adott telephelyi kiadással Jánosomorja (gyártó üzem)
ASK I. típus	166	150	269	224	166	150	8	10	12	4190	3 650 800
ASK II. típus	230	212	280	235	230	212	9	10	12	7350	4 220 700

*A kapcsolóház összköltsége egyedi igények alapján kerül megadásra (pl. szerelvények és nyílászáró típusok függvényében).

IV. DURISOL ZAJÁRNYÉKOLÓ FALRENDSZER

IV.1. Durisol zajárnyékoló blokkelem



Zajárnyékoló blokkelemek

Műszaki adatok és árak

Típus	Méret	db/m ²	kg/db	Kitöltőbeton (kb. l/m ²)	Betonacél-szükséglet (kb. kg/m ²)	Raklap/db	Egységár (Ft/db) adott telephelyi kiadással Jánossomorja
Durisol zajárnyékoló blokkelem natúr szürke színben DSi 25/13 - N	50×25×25	8,0	9,00	95,0	7-10	40	1 800
Durisol zajárnyékoló blokkelem natúr szürke színben DSi 30/13 - N	50×25×30	8,0	12,00	95,0	7-10	60	2 200
Durisol zajárnyékoló blokkelem natúr szürke színben DSi 25/13 - W	50×25×25	8,0	8,00	95,0	7-10	40	1 800
Durisol zajárnyékoló blokkelem natúr szürke színben DSi 30/13 - W	50×25×30	8,0	10,00	95,0	7-10	70	2 200
Durisol zajárnyékoló lap natúr szürke színben LSA 50/12/25 - W	50×25×12	8,0	6,80	-	-	80	1 250

Az anyagában színezett blokkelemek felára:

Barna, Antracit, Piros, Sárga 300 Ft/db

Zöld 1 500 Ft/db

IV.2. Durisol zajárnyékoló falpanelek

Műszaki adatok és árak

Típus	Változó elemhosszúság (cm)	Változó elemmagasság (cm)	Elemsúly (kg/m ²)	Betonacél-szükséglet (kb. kg/m ²)	Egységár (Ft/m ²) adott telephelyi kiadással Jánossomorja
Durisol zajárnyékoló falpanel natúr szürke színben DSi 25/13 - N	≤ 596	50, 75, 100, 125, 150	344	7-10	44 200
Durisol zajárnyékoló falpanel natúr szürke színben DSi 30/13 - N	≤ 596	50, 75, 100, 125, 150	355	7-10	48 300
Durisol zajárnyékoló falpanel natúr szürke színben DSi 25/13 - W	≤ 596	50, 75, 100, 125, 150	344	7-10	44 200
Durisol zajárnyékoló falpanel natúr szürke színben DSi 30/13 - W	≤ 596	50, 75, 100, 125, 150	355	7-10	48 300
Durisol zajárnyékoló falpanel natúr szürke színben LSA 50/12/25 - W	≤ 596	50, 75, 100, 125, 150	300	méretezett	37 200
Vasbeton lábazati falpanel LTF 12, egy oldalon seprűzött felület	≤ 596	50, 75, 100, 125, 150	285	méretezett	41 200

Az anyagában színezett falpanelek felára:

Barna, Antracit, Piros, Sárga 2 400 Ft/m²Zöld 12 000 Ft/m²

Megjegyzés: A neoprén tömítőszalagot díjmentesen biztosítjuk minden egymásra épített panelem közé.



V. EGYÉB SZOLGÁLTATÁSOK ÉS TERMÉKEK DÍJAI

V.1. Raklapok, díjak

Árak

Megnevezés	Kiegészítő információ	Egységdíj
EUR raklap	Kibocsátó üzem: MD, JS, GO	6 000 Ft
Leier téglá raklap	Kibocsátó üzem: DE, MD, GO, HS	6 000 Ft
Leier piros raklap	Kibocsátó üzem: JS, JH, GO, KL, PS, HS	6 000 Ft
Raklap logisztikai díj	gyáridegen raklap visszaszállítása esetén, raklaponként	300 Ft
Egységes darus szállítási díj, átszedési díj	raklaponként	1 300 Ft
Leier általános csomagolási díj	raklaponként	700 Ft
Leier téglá csomagolási díj	raklaponként	1 750 Ft
Leier cserép csomagolási díj	raklaponként	2 300 Ft

V.2. Egyéb szolgáltatások díjai

Árak

Megnevezés	Kiegészítő információ	Egységdíj
Leier Kaiserstein térkő és lap, beton fedlap, szegélykő raklapbontási díj	raklaponként, megrendelés lemondása esetén is felszámítandó	14 000 Ft
Kaiserstein kerítés, import termék összekészítési díj	megrendelésenként vagy címenként, megrendelés lemondása esetén is felszámítandó	14 000 Ft
Kémény, cserép összekészítési díj	megrendelésenként vagy címenként, megrendelés lemondása esetén felszámítandó	14 000 Ft
Áthidaló raklapbontási díj	raklaponként vagy típusonként	1 750 Ft
MPL emelőhátfalás szállítási díj	tonna/raklaponként	17 000 Ft
Díszburkolatok	részleges kiterheltségű (24 tonna) szerelvény megkezdett 12 tonna alatti megrendelt árunál, lerakodási helyszínenként, illetve átrakodásnál (csak bizonyos díszburkolat termékeknél)	40 000 Ft
Részterheltség felár	részleges kiterheltségű (24 tonna) szerelvény megkezdett 12 tonna feletti megrendelt árunál, lerakodási helyszínenként	8 000 Ft
EXPRESSZ szállítási felár	gyártó visszaigazolása esetén, megrendelést követő 1. munkanapra történő szállítás	20 000 Ft
GYORS szállítási felár	gyártó visszaigazolása esetén, megrendelést követő 2. munkanapra történő szállítás	12 000 Ft
Állásidő	megkezdett negyedóránként	4 800 Ft

Áraink az ÁFA-t nem tartalmazzák. Kiegészítő termékek és szolgáltatások díjai az árajánlatban való feltüntetetés nélkül is érvényesek. Kiegészítő termékek és szolgáltatások díjai miatti számlareklamációt nem áll módunkban befogadni.

Általános szerződési feltételek

1. Általános feltételek

A jelen általános szerződési feltételek a Leier Hungária Kft.-vel (a továbbiakban Leier) építőanyag szállítása és adásvétele tárgyában kötött minden szerződés elválaszthatatlan része, kivéve, ha a Leier írásban kifejezetten eltérően rendelkezik. A viszontértékesítő üzleti partnerek a Leier termékekkel kapcsolatos ajánlataiknál, szerződéseiknél és teljesítéseiknél kötelesek a feltételek figyelembe vételével eljárni. A jelen okiratban foglaltaktól eltérni mindkét fél által aláírt szerződésben lehet, a vevő ettől eltérő egyedi, vagy általános üzleti feltétele csak a Leier írásbeli elfogadó nyilatkozata esetén alkalmazható.

2. Árak, árajánlatok

A Leier termékek ÁFA nélküli árait, illetve a csomagolásnál felhasznált raklapok és egyéb segédesszerek ellenértékét és a csomagolási díjat az átadás időpontjában érvényes, a www.leier.hu honlapon is közzétett árlista tartalmazza, kivéve, ha a felek által kötött szerződés ettől eltér. Az ott megjelölt árak tartalmazzák az árlistában megjelölt Leier gyáregységben történő fuvarszekre rakás költségeit is. Az árlista kizárólag Magyarország területén, belföldi forgalomban érvényes. A Leier az árak változtatásának jogát minden korlátozás nélkül fenntartja. Gyári átvétel esetén a szállítás költségeit a vevő viseli, a leszállított ár tartalmazza a szállítási díjat is. A Leier jogosult a leszállított árat megbontani és a számlán külön szállítási díjat és termékdíjat feltüntetni. A számlázás a teljesítés napján érvényes áron történik. A számlát elfogadottnak tekintik a Felek, ha a vevő a kézhezvételtől számított 3 napon belül azzal kapcsolatban írásban kifogást nem jelez.

3. Megrendelések

A vevők megrendeléseiket írásban adják le. Egyedi megállapodás alapján történő megrendelés esetén a vevő hivatkozik a szerződés számára. A megrendelésen a vevő feltünteti, hogy a terméket leszállítva vagy gyári átvétellel kéri. A Leier fenntartja a jogot, hogy bizonyos termékek megrendelését csak előzetesen meghatározott arányú előleg befizetésével fogadja el. A megrendelések teljesítésére a Leier csak az írásos visszaigazolásban vállalt kötelezettséget, és abban határozza meg a várható szállítási időt. A csak előleg befizetésével megrendelhető termékek megrendelésének lemondása esetén a vevő az előleget elveszti, annak visszafizetésére a Leier nem köteles és fenntartja a jogot az előleget meghaladó tényleges kára érvényesítésére is. Az egyedi gyártású termékek megrendelésének lemondása esetén a vevő a megrendelési érték 30%-nak megfelelő mértékű kötbér fizetésére köteles. A már legyártott egyedi termékekre vonatkozó szerződéstől a vevő nem állhat el, köteles a szerződés szerinti vételárát megfizetni a Leiernek. Terméket a Leier nem vásárol vissza. A vevő által összeállított konszignációk és anyagszükséglet - számítások megfelelőségéért a Leier nem vállal felelősséget. A beépítésre kerülő szerkezeti anyagok és rendszerek méreteztetése a vevő feladata és felelőssége.

4. Átvétel, teljesítés

Az átvétel helye a vevő által szervezett fuvar esetében a Leier gyár területe (gyári átvétel), az átvevő személy: a vevő vagy az általa megbízott fuvaros. Az átvétel helye a Leier által szervezett fuvar esetén a megadott szállítási cím (telekhátár), átvevő személy: a vevő. A vevő alkalmazottja, megbízottja is jogosult a termék átvételére. Az átvevő az átvételkor köteles az árak mennyiségi és minőségi ellenőrzését elvégezni. A szállítólevélet az ellenőrzést követően mindkét fél aláírja. A vevő a teljesítést megelőzően köteles közölni az átvételre jogosult személyek nevét vagy a szállítóeszköz rendszámát, amennyiben ezt elmulasztja, az átvevő személyét később nem kifogásolhatja. Leszállított termék esetében, ha a Leier vagy megbízottja az átvételnél az égetetett időpontban nem jelenik meg, a vevő visszazárja az árut és a szállítás költségeit a vevő köteles megfizetni. A kárveszély a termék átadásával száll át a vevőre. Leier EKAER bejelentési kötelezettsége esetén vevő írásban jelzi az átvétel napját, illetve amit a jogszámból az átvétellel kapcsolatban előír. Amennyiben a vevő fuvarozója a gyártó felszólítása ellenére túlsúlyos rakományként szállítja el a terméket, köteles a gyártó ebből eredő kárát megtéríteni.

A vevő által szervezendő szállítással megrendelt tételeket a visszaigazolásban megadott szállítási határidőt követő 2 héten belül el kell szállítani.

Leszállított termék esetén a vevő köteles biztosítani azt, hogy a szállítási cím 15 m hosszú, illetve 40 tonna össztömegű járműszerelvény, illetve az áru rendeltetészerű szállítására alkalmas jármű számára időjárástól függetlenül biztonságosan megközelíthető legyen, beleértve a lerakodás feltételeit is. Eladó szállítása esetén a tehergépjárműről lerakodás a vevő feladata, aki ehhez megfelelően oktatótt, kellő létszámú személyzetet biztosít. Amennyiben az eladó daruzást vállal, a vevő köteles a rakodási munkát irányítani. A céllálomásra érkezést követően a kötözés minden esetben a vevő feladata, ideértve az esetleges átállásokat is. A vevő tájékoztatói köteles a Leiert, amennyiben a szállítási cím megközelítése engedéllyel (behajtás, súlykorlátozás) lehetséges, illetve annak beszerzéséről a vevő gondoskodik. Ha az áru átvételre az áruátvevő mulasztása következtében meghiúsul - beleértve ebbe a lerakodási helyszín lerakásra és megközelítésére való alkalmatlanságát vagy a szükséges engedély hiányát is - a Leier az árut visszazárja a gyárba, a vevő köteles az eredménytelen szállítás költségeinek megtérítésére. A vevőnek felróható indokolatlan fuvarszeköz-várákozásért a Leier állásidő díjat számít fel. Leier fuvarozó alvállalkozó igénybevételére jogosult. Az építkezési vagy szállítási cím pontatlan megjelölése, a beható út használhatatlansága, úthasználati díj vagy súlykorlátozás miatt felmerülő többletköltség a vevőt terheli. A Leier az áruk szállításra történő csomagolásánál messzemenően törekszik az áru védelmét megfelelően szolgáló anyagok használatára. A Leier a raklapokat használható állapotban, a kiadást követő 9 hónapon belül, a vásárlási számla bemutatása esetén, a vásárlás időpontjában érvényes Leier - árlistában szereplő vételáron a vevőtől visszavásárolja.

5. Fizetési feltételek

A vevő a számlán feltüntetett fizetési hatánapig köteles az ellenértéket megfizetni. Késedelmes fizetés esetén a vevő köteles a Ptk-ban meghatározott mértékű késedelmi kamatot és behajtási költségátalányt megfizetni. Leier jogosult a vevő szerződésszegése, késedelme miatt felmerült indokolt költségeket a vevővel szemben érvényesíteni. A Leier a terméket tulajdonjog fenntartással adja el, azaz az áru a teljes vételár kifizetéséig a Leier tulajdonában marad. A Leier a tulajdonjog fenntartás tényének bejegyzését a hitelbiztosítéki rendszerben kezdeményezheti, amelyhez a vevő a hitelesített regisztrációját igazolja vagy annak hiánya esetén megteszi. A vevő az általa továbbadott és a fentiek alapján a Leier tulajdonát képező áruk esetében köteles a saját vevőjével szembeni tulajdonjog fenntartást regisztrálni, illetőleg a Leier cég tulajdonában levő árut nem terhelheti meg bármilyen harmadik fél követelésével. A vevő kijelenti, hogy késedelmes fizetése esetén engedményezi az építőanyag értékesítéséből származó követelését és a raktárán lévő, tovább nem értékesített Leier építőanyagok a gyártóval fennálló fizetési kötelezettség fedezetéül szolgálnak. A vevő fizetési nehézsége esetén köteles a terméket a gyártónak saját költségén visszazállítani és az értékcsökkenést megtéríteni. A vevő hozzájárulását adja ahhoz, hogy amennyiben 30 napot meghaladó fizetési késedelmé áll fenn, a gyártó képviselője a vevő munkaterületére, telephelyére, a szállítási címre a termék visszajuttatása céljából akadálytalanul bejuthat és a telephelyen található valamennyi Leier építőanyagot a vevő költségére visszazállíthatja. A Leier a vevő hitelkeretének túllépése, fizetési késedelmé, illetve a fizetési szándékával vagy képességével kapcsolatos kételey esetén jogosult a szerződésben rögzített fizetési feltételek felfüggesztésére, előre történő fizetés kikötésére, valamint a szerződéstől érdemkímálás bizonyítása nélkül történő elállásra. A vevő kártérítési igénye ilyen esetben kizárt. Vevő kizárólag akkor jogosult építőanyagot rendelni, ha gazdálkodása, pénzügyi helyzete biztos, rendelkezik a vételár kiegyenlítéséhez szükséges fedezettel. Vevő köteles a Leiert haladéktalanul írásban tájékoztatni, ha a pénzügyi, gazdasági helyzetében olyan változás áll be, mely szerződéses kötelezettségeinek teljesítésére kihat, illetve akkor is, ha a cégadataiban változás következik be, különös tekintettel a tulajdonos és az ügyvezető személyére a változására.

6. Reklamáció, garancia, szavatosság

Az árak mennyiségi és minőségi ellenőrzését az átvételkor kell megtenni akár a csomagolás megbontása mellett, és az esetleges hiányt és minőségi hibát a szállítólevéleten kell feltüntetni és az átadó és átvevő személyeknek aláírni. Amennyiben a vevő a szállítólevéleten hibát nem jelez, azzal a teljesítés kifogástalanságát jelzi, ezt követően reklamációt kizárólag az olyan hibákkal kapcsolatban terjeszthet elő, melyek az átvételkor nem láthatóak és nem ellenőrizhetőek. Ez utóbbi kifogásokat haladéktalanul, legfeljebb 5 munkanapon belül írásban, a számla, szállítólevélet, teljesítménynyilatkozat csatolásával együtt kell bejelenteni a terméket gyártó gyárban, a hiba pontos megjelölésével, az az igazoló fotókkal, a szavatossági igény pontos megjelölésével. Reklamációját a <http://reklamacio.leier.hu> honlapon is előterjesztheti.

Minőségi kifogás alá eső termékeket beépíteni nem szabad, azt teljes mennyiségében láthatóvá és ellenőrizhetővé kell tenni a Leier számára. A hibás termékek beépítésére visszavehető többletköltségek a gyártóra nem háríthatók át. A betontermékek, tetőcserepek és az égetett agyagtermékek esetében esetlegesen előforduló ún. mész- vagy sókivirágzás, más színelterés, melirozott térburkolóköveknel a színkomponensek aránya, illetve a darabsúly kisebb eltérése nem képezheti minőségi kifogás aljakát. Melirozott térfüvek esetén a melirozás nem az egyes kövek felületén, hanem a teljes burkolt felületen jelentkezik. Nem alapulhat reklamáció a tájékoztató anyagokban szereplő tulajdonságoktól való eltérése, ha ez nem befolyásolja a termék használati értékét. A reklamáción alapuló fizetési visszatartások - a minőségi kifogás megalapozatlansága esetén - késedelmes fizetésnek minősülnek és az erre vonatkozó jogkövetkezményeket vonják maguk után.

A vevő kellekészsavatossági igénye a teljesítés időpontjától számított egy év (fogyasztó esetében két év) alatt évül el. Amennyiben a vevő igényt ezen határidőn belül menthető okból nem tudja érvényesíteni, a teljesítéstől számított 5 éves jogvesztő határidőn belül ezt még megteheti, ezt követően igénye érvényesítésére nincs már lehetősége, kivéve, ha jogszámból kogens rendelkezése vagy a felek szerződése ettől eltérően rendelkezik. Ezt a szabályt kell alkalmazni az elévülés megszakadására is.

A vevő köteles a tárolási, felhasználási utasításokat, az alkalmazástechnikai útmutatót betartani. A katalógusokban, marketing kiadványokban szereplő termékfotók csak tájékoztató jellegűek. A gyártó fenntartja a jogot, hogy a partnerek részére kihelyezett mintatermekeken változtatást eszközöljön. A termék teljesítménynyilatkozata és alkalmazástechnikai útmutatója a Leier cég honlapján megtalálható. A vevő esetleges továbbértékesítés során köteles a megfelelő alkalmazástechnikára a fogyasztó figyelmét felhívni.

7. Személyes adatok kezelése

A jelen ügylet kapcsán tudomására jutott személyes adatokat a Leier a mindenkori jogszabályi előírásoknak megfelelően kezeli. A személyes adatok kezelésének szabályait az Adatkezelési tájékoztató tartalmazza. (<https://www.leier.hu/adatkezesi-tajekoztato>) A szerződéskötéssel a vevő elismeri, hogy megismerte az adatkezelési tájékoztató tartalmát és elfogadja azt.

8. Egyéb rendelkezések

Az általános szerződési feltételek csak írásban módosíthatóak, és a Leier köteles a módosításról írásban tájékoztatni a vevőket. Írásbeli tájékoztatásnak minősül az elektronikus levél útján való tájékoztatás, illetve a Leier honlapon való közzététel is. A vitás kérdéseket a Felek békés úton, tárgyalások folytatásával kívánják rendezni. Ennek sikertelensége esetén a Felek a hatáskörrel rendelkező győri székhelyű bíróság kizárólagos illetékességét kötik ki.

LEIER ÉPÍTŐANYAG – ÜZEMEK:

› Devecser – Téglagyár

8460 Devecser, Sümegi út

Telefon: +36 88/512-600 | Fax: +36 88/512-619 | E-mail: devecser@leier.hu

› Gönyű – Betonelemgyár

9071 Gönyű, Dózsa György út 2.

Telefon: +36 96/544-210 | Fax: +36 96/544-217 | E-mail: gonyu@leier.hu

› Hajdúszoboszló – Betoncserepgyár

4200 Hajdúszoboszló, Szováti útfél 2.

Telefon: +36 52/557-216 | Fax: +36 52/557-211 | E-mail: hajduszoboszlo@leier.hu

› Jánosháza – Betonelemgyár

9545 Jánosháza, 8-as és 84-es utak kereszteződése

Telefon: +36 95/551-550 | Fax: +36 95/551-551 | E-mail: janoshaza@leier.hu

› Jánossomorja – Betonelemgyár

9241 Jánossomorja, Leier út 2.

Telefon: +36 96/565-270 | Fax: +36 96/565-274 | E-mail: janossomorja@leier.hu

› Kiskunlacháza – Betonelemgyár, Kéményközpont

2340 Kiskunlacháza, Rákóczi út 92.

Telefon: +36 24/521-500 | Fax: +36 24/521-519 | E-mail: kiskunlachaza@leier.hu

› Mátraderecske – Téglagyár

3246 Mátraderecske, Baross út 51.

Telefon: +36 36/576-010 | Fax: +36 36/576-019 | E-mail: matraderecske@leier.hu

› Pécs – Betonelemgyár

7630 Pécs, Edison út 110.

Telefon: +36 72/552-500 | Fax: +36 72/324-328 | E-mail: pecs@leier.hu

› Győr – Betonelemgyár

9028 Győr, Fehérvári út 75.

Tel.: +36 (96) 510-860 | Fax: +36 (96) 510-869 | E-mail: gyoriuzem@leier.hu

LEIER – ÉRTÉKESÍTÉS:

› Központi Értékesítés, Vevőszolgálat

9024 Győr, Baross Gábor u. 42.

Telefon: +36 96/512-000 | Fax: +36 96/512-001 | E-mail: ertekesites@leier.hu

› Leier Kaiserstein Galéria

Leier City Center - Leier Központ új irodaépülete

9024 Győr, Baross Gábur u. 42.

Telefon: 96/512-567

Keresse további építőanyag-árlistáinkat:

