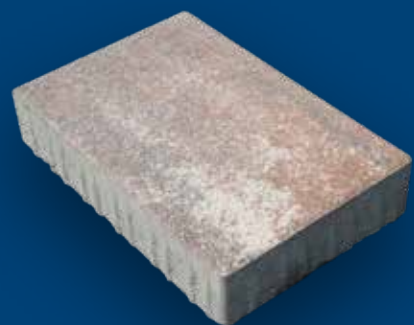


# Leier

[www.leier.hu](http://www.leier.hu)



## ÁRLISTA DÍSZBURKOLATOK



Érvényes: 2024. március 1-től. Kizárólag viszonteladók részére.

## LEIER MAGASÉPÍTÉSI TERMÉKEK



TÉGLA  
TERMÉKEK



NYÍLÁSÁTHIDALÓK



BETON FALAZÓELEMÉK



DURISOL  
FALAZÓRENDSZEREK

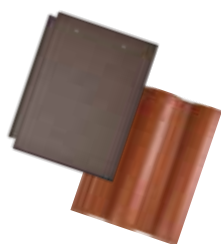


FÖDÉMRENDSZEREK



ELŐREGYÁRTOTT  
FALAK ÉS LÉPCSŐK

## LEIER TETŐFEDŐ RENDSZEREK



## LEIER MÉLY- ÉS VASÚTÉPÍTÉS, KÖRNYEZETTECHNIKA



## LEIER KÉMÉNYRENDSZEREK



## LEIER DURISOL ZAJÁRNYÉKOLÓ RENDSZEREK



## LEIER KERTÉPÍTÉS, DÍSZBURKOLATOK



KERTI LAPOK



TÉRBURKOLÓ KÖVEK



KERTI FALAZATOK



LÉPCSŐK



KERÍTÉSKÖVEK



FEDLAPOK



RÉZSÜKÖVEK



VIRÁGLÁDÁK



MEDENCESZEGÉLYEK



DURISOL  
MAGASÁGYÁS



DURISOL  
BORTARTÓ

## LEIER SPECIÁLIS BETONTERMÉKEK



ELŐREGYÁRTOTT  
GÉPKOCSIBEÁLLÓ



OPTIKAI VEZETŐOSZLOP  
TARTÓELEM



GÖRKORCSOLYAPÁLYA  
ELEMÉK



ELŐREGYÁRTOTT  
PADLÓELEM  
ÁLLATTARTÁSHOZ

Kiadó: Leier Hungária Kft. 9024 Győr, Baross Gábor út 42., Telefon: +36 96/512-550, Fax: +36 96/512-560, E-mail: info@leier.hu, www.leier.hu, © 2024. március  
A kiadványt a lehető legnagyobb gondossággal készítettük el, ennek ellenére az esetlegesen előforduló nyomdai hibákért felelősséget vállalni nem tudunk. A kiadványban szereplő fotók, ábrák tájékoztató jellegűek, a színek a valóságostól eltérhetnek. Vásárlás előtt kérjük, tekintse meg termékeinket építőanyagkereskedő-partnereinknél. A kiadványban szereplő fotók, ábrák a Kiadó engedélyével használhatók fel. A Gyártó az adatváltoztatás jogát fenntartja.

## BEVEZETŐ

FONTOS TUDNIVALÓK .....	4
-------------------------	---

## BURKOLÓLAP PROGRAM

<b>1. KAISERSTEIN TERMÉKEK .....</b>	<b>5</b>
1.1 GAIA burkolólap .....	5
1.2 PALAIS 40 burkolólap .....	5
1.3 PALAIS 60 burkolólap .....	6
1.4 EUROLINE burkolólap .....	6
1.5 FACELIFT burkolólap .....	7
<b>2. LEIER KLASSZIKUS TERMÉKEK .....</b>	<b>8</b>
2.1 Classic-line burkolólap .....	8
2.2 Classic-line fifty burkolólap .....	8
2.3 Beton járdalap, mederlap .....	8

## TÉRKŐ PROGRAM

<b>3. KAISERSTEIN TERMÉKEK .....</b>	<b>9</b>
3.1 CASTRUM térkő .....	9
3.2 FORUM térkő .....	9
3.3 PATRIA térkő .....	10
3.4 TAVERNA térkő .....	10
3.5 TAVERNA GIGANT térkő .....	11
3.6 BALNEUM térkő .....	11
3.7 MERCATO térkő .....	11
3.8 DOM térkő .....	12
<b>4. LEIER KLASSZIKUS TERMÉKEK .....</b>	<b>12</b>
4.1 QUADRO térkő .....	12
4.2 PIAZZA térkő .....	13
4.3 ROLLO térkő .....	13
4.4 TAKTILIS burkolatok .....	14
4.5 ÖKOLITH térkő .....	14
4.6 SERPENTINO térkő .....	14
4.7 SOLIDO térkő .....	15
4.8 VERDE gyeprács .....	15

## KERTDÍSZÍTÓ PROGRAM

<b>5. KERTI ELEMÉK .....</b>	<b>16</b>
5.1 ARCHITEKTURA szárazfalazó .....	16
5.2 CASTRUM falazókő .....	16
5.3 CASTRUM lépcsőblokk .....	17
5.4 CASTRUM Multiblokk .....	17
5.5 CASTRUM paliszád .....	18
5.6 KANT burkolókő .....	18
5.7 PATIO antik térkő és falazó .....	19
5.8 BLOCK kerti falazó .....	19
5.9 Egyedi finommosott burkolatok .....	20
5.10 Egyedi önhordó, finommosott burkolatok .....	20
5.11 ARCHITEKTURA kerítéskő, falburkoló .....	21
5.12 ANTIK kerítéskő .....	21
5.13 MODERN kerítéskő natúr .....	22
5.14 MODERN kerítéskő finomszórt .....	23
5.15 Rézsűkövek .....	23
5.16 Virágtartók .....	24
5.17 Finombeton fedlapok .....	24

## SZEGÉLYKŐ PROGRAM

<b>6. SZEGÉLYKÖVEK .....</b>	<b>25</b>
6.1 Útépitési és kerti szegélykövek .....	25

## EGYÉB TERMÉKEK ÉS SZOLGÁLTATÁSOK

<b>7. EGYÉB TERMÉKEK .....</b>	<b>26</b>
7.1 Rézsűsurrantó elem .....	26
<b>8. EGYÉB SZOLGÁLTATÁSOK ÉS TERMÉKEK DÍJAI .....</b>	<b>26</b>
8.1 Raklapok, Díjak .....	26
8.2 Egyéb szolgáltatások díjai .....	26

## BETON

Beton, a természetes alapanyag .....	28
--------------------------------------	----



## FONTOS TUDNIVALÓK

### TEENDŐK ÁTVÉTELNÉL

Az áru megérkezésénél ellenőrizendők:

- Az áru szemrevételezés alapján rendben van?
- Egyezik a raklapok száma?
- A szállítólevél tartalma és az áru egyezik? Majd a szállítólevél aláírása.
- Térkövek csomagolási helye és dátuma azonos üzemből és gyártási szériából származik (néhány nap eltérés megengedett)?



### BEÉPÍTÉS, FELHASZNÁLÁS

Az útépitésre vonatkozó általános irányelveknek és előírásoknak (**e-ÚT 06,03,42 számú Ütügyi Műszaki Előírás, címe: Betonkő burkolatú pályaszerkezetek tervezése és építése**) követelmények, valamint a gyártó alkalmazástechnikai és tervezési segédletében leírtaknak megfelelően kell eljárni. Kérjük, vegyék figyelembe a beépítésre és felhasználásra vonatkozó útmutatónkat, mivel hibás beépítés és helytelen felhasználásból eredő károkért nem vállalunk felelősséget.

- Válasszák az igénybevétel módjának megfelelően terméket.
- A beépítési útmutató irányelveit be kell tartani.
- A beépítéshez választott ágyazó, ragasztó anyagok feleljenek meg az érvényes szabványoknak.
- A terméket több raklapból és rétegből vegyesen kell beépíteni.
- Az elemek között megfelelő hézagot kell hagyni.
- Kerüljük a termék szennyeződését.

A beépítés ELŐTT a minőség ellenőrzése:

- A megrendelt termék érkezett meg?
- A megrendelt mennyiség érkezett meg?
- A termék rendben van?



Az alábbi jelenségek nem minősülnek hiányosságnak és a termék használati értékét nem befolyásolják:

(Részleteket lásd a [www.leier.hu](http://www.leier.hu) honlapon)

- Dörzsölődés nyoma, karcolás
- Kivirágzás
- Színárnyalati eltérés
- Élletörések
- Felületi szerkezet
- Mérettűrések (a megengedett eltéréseket az **MSZ EN 1338:2003** pontosan rögzíti)

A beépítés után fontos:

- Szennyeződések helyes eltávolítása
- Ápolás és tisztítás
- A felületek jégmentesítése

## BURKOLÓLAP PROGRAM

## 1. Kaiserstein termékek


## 1.1 GAIA burkolólap

Műszaki adatok

Típus	Vastagság (cm)	Méret (cm)	kb. kg/db	kg/raklap	kb. db/m <sup>2</sup> , db/fm	db/raklap	m <sup>2</sup> /raklap
<b>GAIA brillant burkolólap</b>	3,8	60 x 40	21,0	1020	4,1*	48	11,70
<b>GAIA egy élen kezelt burkolólap</b>	3,8	60 x 40	21,0	1020	1,65 / 2,47*	48	-
<b>GAIA brillant két élen kezelt burkolólap</b>	3,8	60 x 40	21,0	1020	1,65 / 2,47*	48	-

\*5 mm fugával

A burkolólapokat gyárilag impregnált felületkezeléssel szállítjuk!

 Kaiserstein
GAIA burkolólap  
Gyártóüzem: Gönyű

Árak

Típus	Szín, felület	Egységár (Ft/db)
<b>GAIA brillant burkolólap 60x40</b>	Marmor, Homokbeige, Platinaszürke, Zafírfekete	4 880
<b>GAIA brillant egy élen kezelt burkolólap 60x40</b>	Marmor, Homokbeige, Platinaszürke, Zafírfekete	10 340
<b>GAIA brillant két élen kezelt burkolólap 60x40</b>	Marmor, Homokbeige, Platinaszürke, Zafírfekete	13 430

› Raklap típusa: EUR

› Kiszolgáló üzemek: Gönyű

Színválaszték



Marmor

Homokbeige


Platinaszürke

Zafírfekete

## 1.2 PALAIS 40 burkolólap

Műszaki adatok

Típus	Vastagság (cm)	Méret (cm)	kb. kg/db	kg/raklap	kb. db/m <sup>2</sup> , db/fm	db/raklap	m <sup>2</sup> /raklap
<b>PALAIS finomszórt felületű burkolólap</b>	3,7	40x40	14,0	800	6,1	52	8,67
<b>PALAIS egy élen kezelt burkolólap (SOFTLINE vagy HARDLINE)</b>	3,7	40x40	14,0	800	2,5	52	8,67
<b>PALAIS két élen kezelt burkolólap (SOFTLINE vagy HARDLINE)</b>	3,7	40x40	14,0	800	-	52	8,67
<b>PALAIS lábazati szegély</b>	1,5	40x7,8	1,0	-	2,5	-	-

 Kaiserstein


PALAIS burkolólap

PALAIS lábazati szegély  
Gyártóüzem: Großstelzendorf

Árak

Típus	Szín, felület	Egységár (Ft/db)
<b>PALAIS finomszórt felületű burkolólap</b>	Fehér, Altwien, Belvedere, Nussdorf, Schönbrunn, Edlitz	2 520
<b>PALAIS egy élen kezelt burkolólap (SOFTLINE vagy HARDLINE)</b>	Fehér, Altwien, Belvedere, Nussdorf, Schönbrunn, Edlitz	7 920
<b>PALAIS két élen kezelt burkolólap (SOFTLINE vagy HARDLINE)</b>	Fehér, Altwien, Belvedere, Nussdorf, Schönbrunn, Edlitz	10 930
<b>PALAIS lábazati szegély</b>	Fehér, Altwien, Belvedere, Nussdorf, Schönbrunn, Edlitz	2 560

› Raklap típusa: EUR

› Kiszolgáló üzemek: Gönyű

Színválaszték



Altwien

Belvedere

Edlitz

Nussdorf

Schönbrunn

Fehér

### 1.3 PALAIS 60 burkolólap

Műszaki adatok

Típus	Vastagság (cm)	Méret (cm)	kb. kg/db	kg/raklap	kb. db/m <sup>2</sup> , db/fm	db/raklap	m <sup>2</sup> /raklap
<b>PALAIS finomszórt felületű burkolólap</b>	3,7	60 x 40	21,0	860	4,1*	40	9,75
<b>PALAIS burkolólap egy élen kezelt</b>	3,7	60 x 40	21,0	-	1,65 / 2,47*	40	-
<b>PALAIS burkolólap két élen kezelt</b>	3,7	60 x 40	21,0	-	-	40	-

\*5 mm fugával

Árak

Típus	Szín, felület	Egységár (Ft/db)
<b>PALAIS finomszórt felületű burkolólap 60x40</b>	Fehér, Altwien, Belvedere, Nussdorf, Schönbrunn, Edlitzer	4 920
<b>PALAIS burkolólap egy élen kezelt 60x40</b>	Fehér, Altwien, Belvedere, Nussdorf, Schönbrunn, Edlitzer	12 630
<b>PALAIS burkolólap két élen kezelt 60x40</b>	Fehér, Altwien, Belvedere, Nussdorf, Schönbrunn, Edlitzer	15 870

› Raklap típusa: EUR

› Kiszolgáló üzemek: Gönyű

Színválaszték



Altwien


Belvedere

Edlitzer

Nussdorf

Schönbrunn

Fehér

 Kaiserstein



Palais 60x40 burkolólap

Gyártóüzem: Großstelzendorf

### 1.4 EUROLINE burkolólap

Műszaki adatok

Típus	Vastagság (cm)	Méret (cm)	kb. kg/db	kg/raklap	kb. db/m <sup>2</sup> , db/fm	db/raklap	m <sup>2</sup> /raklap
<b>EUROLINE finommosott felületű burkolólap</b>	3,8	40x40	14,0	1 025	6,1	72	11,8
<b>EUROLINE finommosott felületű burkolólap, egy élen kezelt SOFTLINE® vagy HARDLINE® kivétel</b>	3,8	40x40	14,0	525	2,5	72	-
<b>EUROLINE finommosott felületű burkolólap, két élen kezelt SOFTLINE® vagy HARDLINE® kivétel</b>	3,8	40x40	14,0	525	-	72	-
<b>EUROLINE finommosott felületű burkolólap, egy vagy két élen kezelt SOFTLINE® vagy HARDLINE® kivétel, l&lt;40 cm</b>	3,8	max. 40x40	-	-	-	-	-
<b>EUROLINE finommosott lábazati szegély</b>	2	40x8	1	-	2,5	10 / doboz	-

Árak

Típus	Szín, felület	Egységár (Ft/db)
<b>EUROLINE finommosott felületű burkolólap</b>	Paris	1 350
	London, Berlin, Rome II., Praga	1 250
<b>EUROLINE finommosott felületű burkolólap, egy élen kezelt SOFTLINE® vagy HARDLINE® kivétel</b>	valamennyi Euroline szín	3 870
<b>EUROLINE finommosott felületű burkolólap, két élen kezelt SOFTLINE® vagy HARDLINE® kivétel</b>	valamennyi Euroline szín	4 080
<b>EUROLINE finommosott felületű burkolólap, egy vagy két élen kezelt SOFTLINE® vagy HARDLINE® kivétel, l&lt;40 cm</b>	valamennyi Euroline szín	5 660
<b>EUROLINE finommosott lábazati szegély</b>	valamennyi Euroline szín	1 350

› Raklap típusa: EUR

› Kiszolgáló üzemek: Gönyű

Színválaszték



Paris

London

Berlin

Rome II.

Praga

 Kaiserstein



Euroline burkolólap 40x40x3,8 cm



Euroline lábazati szegély



HARDLINE élkiképzés



SOFTLINE élkiképzés

Gyártóüzem: Gönyű

## 1.5 FACELIFT burkolólap

Műszaki adatok

Típus	Vastagság (cm)	Méret (cm)	kb. kg/db	kg/raklap	kb. db/m <sup>2</sup> , db/fm	db/raklap	m <sup>2</sup> /raklap
<b>Facelift finommosott burkolólap</b>	3,8	60 x 40	21,0	1020	4,1*	48	11,70

\*5 mm fugával

Árak

Típus	Szín, felület	Egységár (Ft/db)
<b>Facelift finommosott felületű burkolólap 60x40</b>	Arany, Ezüst, Bronz, Króm	1 770

Raklap típusa: EUR

Kiszolgáló üzemek: Gönyű

Színválaszték



Arany




Ezüst



Bronz



Króm

 Kaiserstein
Facelift burkolólap  
Gyártóüzem: Gönyű

## 2. Leier klasszikus termékek

### 2.1 Classic-line burkolólap

Műszaki adatok

Típus	Vastagság (cm)	Méret (cm)	kb. kg/db	kg/raklap	kb. db/m <sup>2</sup>	db/raklap	m <sup>2</sup> /raklap
<b>CLASSIC-LINE mosott 40x40x3,8 burkolólap</b>	3,8	40x40	14,0	1 045	6,1	72	11,8
<b>CLASSIC-LINE mosott 50x50x3,8 burkolólap</b>	3,8	50x50	21,0	1 080	4,0	48	12,0
<b>CLASSIC-LINE finomszemcsés 40x40x3,8</b>	3,8	40x40	14,0	1 025	6,1	72	11,8
<b>CLASSIC-LINE finomszemcsés 50x50x3,8</b>	3,8	50x50	21,0	1 035	4,0	48	12,0

Árak

Típus	Szín, felület	Egységár (Ft/db)
<b>CLASSIC-LINE mosott 40x40x3,8 burkolólap</b>	Gyöngykavicsos	990
<b>CLASSIC-LINE mosott 50x50x3,8 burkolólap</b>	Gyöngykavicsos	1 470
<b>CLASSIC-LINE finomszemcsés 40x40x3,8</b>	Szürke	820
<b>CLASSIC-LINE finomszemcsés 50x50x3,8</b>	Szürke	1 190

› **Raklap típusa:** EUR, Leier raklap (50x50cm méretű lap termékeknél)

› **Kiszolgáló üzemek:** Gönyü

Színválaszték



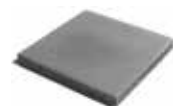
Szürke



Mosott gyöngykavics



Classic-line mosott gyöngykavicsos 50x50x3,8 cm, 40x40x3,8 cm



Classic-line finomszemcsés 50x50x3,8 cm, 40x40x3,8 cm

Gyártóüzem: Gönyü

### 2.2 Classic-line fifty burkolólap

Műszaki adatok

Típus	Vastagság (cm)	Méret (cm)	kb. kg/db	kg/raklap	kb. db/m <sup>2</sup>	db/raklap	m <sup>2</sup> /raklap
<b>CLASSIC-LINE fifty 50x25x3,8 burkolólap</b>	3,8	50x25	10,5	1 030	~7,76	96	~12,35
<b>CLASSIC-LINE fifty extreme 50x25x3,8 burkolólap</b>	3,8	50x25	10,5	1 030	~7,76	96	~12,35

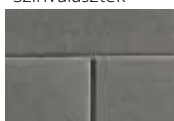
Árak

Típus	Szín, felület	Egységár (Ft/db)
<b>CLASSIC-LINE fifty 50x25x3,8 burkolólap</b>	középszürke	595
<b>CLASSIC-LINE fifty 50x25x3,8 burkolólap</b>	ezüstsürke	645
<b>CLASSIC-LINE fifty 50x25x3,8 burkolólap</b>	carbonsürke	645
<b>CLASSIC-LINE fifty extreme 50x25x3,8 burkolólap</b>	középszürke	1 090
<b>CLASSIC-LINE fifty extreme 50x25x3,8 burkolólap</b>	ezüstsürke	1 090

› **Raklap típusa:** Leier raklap 120 x 100

› **Kiszolgáló üzemek:** Gönyü

Színválaszték



Középszürke



Ezüstsürke



Carbonsürke



Középszürke extreme



Ezüstsürke extreme



CLASSIC-LINE fifty ezüstsürke 50x25x3,8 cm

Gyártóüzem: Gönyü

### 2.3 Beton járdalap, mederlap

Műszaki adatok

Típus	Vastagság (cm)	Méret (cm)	kb. kg/db	kg/raklap	kb. db/m <sup>2</sup>	db/raklap	m <sup>2</sup> /raklap
<b>Beton járdalap 40x40x5</b>	5	40x40	18	1 326	6,2	72	11,6
<b>Mederlap quartz 40x40x10</b>	10	40x40	36	1 545	6,1	42	6,9
<b>Mederlap quartz 60x40x10</b>	10	60x40	54	1 545	4,1	28 (30*)	6,8

\*pécsi üzemünkben a termék csomagolási normája 30 db/raklap

Árak

Típus	Szín, felület	Egységár (Ft/db)
<b>Beton járdalap 40x40x5</b>	Szürke	820
<b>Mederlap quartz 40x40x10</b>	Szürke	1 280
<b>Mederlap quartz 60x40x10</b>	Szürke	1 910

› **Raklap típusa:** piros, EUR (60x40x5 cm, 40x40x5 cm járdalap terméknél)

› **Kiszolgáló üzemek:** Pécs, Jánosháza (csak mederlap termékeknél)

Színválaszték

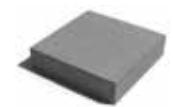


Szürke



Beton járdalap 40x40x5 cm

Gyártóüzem: Pécs



Mederlap 40x40x10 cm



Mederlap 60x40x10 cm

Gyártóüzem: Jánosháza



## TÉRKŐ PROGRAM

## 3. Kaiserstein termékek

## 3.1 CASTRUM térkő

Műszaki adatok

Típus	Vastagság (cm)	Méret (cm)	kb. kg/m <sup>2</sup>	kb. kg/raklap	kb. db/m <sup>2</sup>	sor/raklap	kb. m <sup>2</sup> /raklap
CASTRUM 5 cm	5	Köszélesség: 14 cm, 7 különböző hosszúságban vegyesen	105,0	1 364	-	12	12,80
CASTRUM 8 cm	8	Köszélesség: 14 cm, 7 különböző hosszúságban vegyesen	180,0	1550	-	8	8,5

\*A termék csak egyedi rendelés esetén áll rendelkezésre. Minimális rendelési mennyiség miatt keresse ügyfélszolgálatunkat!

Árak

Típus	Szín, felület	Egységár (Ft/m <sup>2</sup> )
CASTRUM 5 cm natúr	Kagylóhéj, Gesztenye, Füstancrácit, Sepia, Fuoco	8 890
CASTRUM 5 cm antik	Kagylóhéj, Gesztenye, Füstancrácit, Sepia, Fuoco	9 990
CASTRUM 8 cm natúr	Kagylóhéj, Gesztenye, Füstancrácit, Sepia, Fuoco	10 090
CASTRUM 8 cm antik	Kagylóhéj, Gesztenye, Füstancrácit, Sepia, Fuoco	11 520

Raklap típusa: piros

Színválaszték



Kagylóhéj, natúr



Gesztenye, natúr



Füstancrácit, natúr



Sepia, natúr



Fuoco, natúr



Kagylóhéj, antik



Gesztenye, antik



Füstancrácit, antik



Sepia, antik



Fuoco, antik

Kaiserstein

CASTRUM térkő  
7 féle méretbenGyártóüzem:  
Kiskunlacháza

\*A termék csak egyedi rendelés esetén áll rendelkezésre. Minimális rendelési mennyiség miatt keresse ügyfélszolgálatunkat!

## 3.2 FORUM térkő

N+F rendszertermék

Műszaki adatok

Típus	Vastagság (cm)	Méret (cm)	kb. kg/m <sup>2</sup>	kg/raklap	kb. db/m <sup>2</sup>	sor/raklap	m <sup>2</sup> /raklap
FORUM 40×20×8	8	40×20	170,0	1 652	12,5	8	9,6
FORUM 60×20×8	8	60×20	170,0	1 652	8,3	8	9,6
FORUM 20×20×8 *	8	20×20	170,0	1 652	25,0	8	9,6
FORUM 40×40×8 *	8	40×40	170,0	1 329	6,2	8	7,7

\*A termék csak egyedi rendelés esetén áll rendelkezésre. Minimális rendelési mennyiség miatt keresse ügyfélszolgálatunkat!

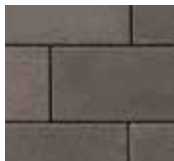
Árak

Típus	Szín, felület	Egységár (Ft/m <sup>2</sup> )
FORUM 40×20×8	Carbonszürke, Középszürke, Ezüstsürke	8 810
FORUM 60×20×8	Carbonszürke, Középszürke, Ezüstsürke	8 810
FORUM 20×20×8 *	Carbonszürke, Középszürke, Ezüstsürke	9 390
FORUM 40×40×8 *	Carbonszürke, Középszürke, Ezüstsürke	9 390

Raklap típusa: piros

Kiszolgáló üzemek: Kiskunlacháza

Színválaszték



Carbonszürke



Középszürke



Ezüstsürke

Kaiserstein



FORUM 20x20 cm



FORUM 40x20x8 cm



FORUM 60x20x8 cm



FORUM 40x40x8 cm

Gyártóüzem: Kiskunlacháza

\*A termék csak egyedi rendelés esetén áll rendelkezésre. Minimális rendelési mennyiség miatt keresse ügyfélszolgálatunkat!

### 3.3 PATRIA térkő

N+F rendszertermék

Műszaki adatok

Típus	Vastagság (cm)	Méret (cm)	kb. kg/m <sup>2</sup>	kb. kg/raklap	kb. db/m <sup>2</sup>	sor/raklap	kb. m <sup>2</sup> /raklap
<b>PATRIA</b>	7	35×20, 30×20, 30×14,3, 25×14,3, 20×14,3 vegyesen	150	1 595	-	9 (soronként: 6 db 35×20, 3 db 30×20, 6 db 30×14,3, 4 db 25×14,3, 6 db 20×14,3)	10,53

Árak

Típus	Szín, felület	Egységár (Ft/m <sup>2</sup> )
<b>PATRIA</b>	Szürke	6 030
<b>PATRIA</b>	Jégszürke, Homokbeige, Mandula	7 720

› Raklap típusa: piros

› Kiszolgáló üzemek: Jánosháza

Színválaszték



Szürke

Jégszürke

Homokbeige

Mandula



PATRIA térkövek  
5 féle méretben

Gyártóüzem:  
Jánosháza

### 3.4 TAVERNA térkő

N+F rendszertermék

Műszaki adatok

Típus	Vastagság (cm)	Méret (cm)	kb. kg/m <sup>2</sup>	kb. kg/raklap	kb. db/m <sup>2</sup>	sor/raklap	kb. m <sup>2</sup> /raklap
<b>TAVERNA</b>	6	10×20, 20×20, 20×30 vegyesen	130	1 600	-	10 (soronként: 9 db 30×20, 12 db 20×20, 9 db 20×10)	12,0
	8	10×20, 20×20, 20×30 vegyesen	175			8 (soronként: 9 db 30×20, 12 db 20×20, 9 db 20×10)	9,6

Árak

Típus	Szín, felület	Egységár (Ft/m <sup>2</sup> )
<b>TAVERNA 6 cm</b>	Szürke	5 650
<b>TAVERNA 6 cm</b>	Fahéj, Carbon, Satírozott színek (Füstantracit, Macchiato, Kagylóhéj, Sepia, Blonde, Mandula, Crema)	7 190
<b>TAVERNA 8 cm</b>	Szürke	6 950
<b>TAVERNA 8 cm</b>	Carbon	8 870

› Raklap típusa: piros

› Kiszolgáló üzemek: Hajdúszoboszló, Jánosháza, Jánossomorja, Kiskunlacháza, Pécs (6 cm); Kiskunlacháza (8 cm)

Színválaszték



Szürke

Fahéj

Carbon

Macchiato satírozott

Füstantracit satírozott

Kagylóhéj satírozott

Sepia satírozott

Blonde satírozott

Mandula satírozott

Crema satírozott

Kaiserstein



TAVERNA 10×20 cm



TAVERNA 20×20 cm



TAVERNA 20×30 cm

Gyártóüzem: Hajdúszoboszló, Jánosháza, Jánossomorja, Kiskunlacháza, Pécs

## 3.5 TAVERNA GIGANT térkő

N+F rendszertermék

Műszaki adatok

Típus	Vastagság (cm)	Méret (cm)	kb. kg/m <sup>2</sup>	kb. kg/raklap	kb. db/m <sup>2</sup>	sor/raklap	kb. m <sup>2</sup> /raklap
<b>TAVERNA Gigant</b>	6	16,7×33,3 33,3×33,3 50×33,3 vegyesen	130	1 541	-	10 (soronként: 4 db 50×33,3 (0,666 m <sup>2</sup> ), 3 db 33,3×33,3 (0,333 m <sup>2</sup> ), 3 db 16,7×33,3; (0,167 m <sup>2</sup> ))	11,7

Kaiserstein



TAVERNA GIGANT 16,7x33,3 cm



TAVERNA GIGANT 33,3x33,3 cm



TAVERNA GIGANT 50x33,3 cm

Gyártóüzem: Jánossomorja

Árak

Típus	Szín, felület	Egységár (Ft/m <sup>2</sup> )
<b>TAVERNA Gigant</b>	Szürke	5 820
<b>TAVERNA Gigant</b>	Beige-barna, Feketemárvány, Tejeskávé, Mandula, Crema	7 540

Raklap típusa: piros

Kiszolgáló üzemek: Jánossomorja

Színválaszték



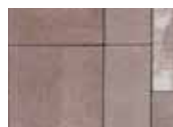
Szürke



Beige-barna



Feketemárvány



Tejeskávé



Mandula



Crema

## 3.6 BALNEUM térkő

Műszaki adatok

Típus	Vastagság (cm)	Méret (cm)	kb. kg/m <sup>2</sup>	kb. kg/raklap	kb. db/m <sup>2</sup>	sor/raklap	kb. m <sup>2</sup> /raklap
<b>BALNEUM</b>	5	25×16,6, 20×16,6, 15×16,6 vegyesen	110	1 600	-	12 (soronként: 12 db 25×16,6, 12 db 20×16,6, 12 db 15×16,6)	14,4

Árak

Típus	Szín, felület	Egységár (Ft/m <sup>2</sup> )
<b>BALNEUM</b>	Satírozott színek: Gránitszürke, Sierra, Costa, Gesztenye	6 520

Raklap típusa: piros

Kiszolgáló üzemek: Pécs

Színválaszték



Gesztenye



Gránitszürke



Costa



Sierra



BALNEUM 15x16.6 cm



BALNEUM 20x16.6 cm



BALNEUM 25x16.6 cm

Gyártóüzem:  
Hajdúszoboszló,  
Jánosháza

## 3.7 MERCATO térkő

N+F rendszertermék

Műszaki adatok

Típus	Vastagság (cm)	Méret (cm)	kb. kg/m <sup>2</sup>	kb. kg/raklap	kb. db/m <sup>2</sup>	sor/raklap	kb. m <sup>2</sup> /raklap
<b>MERCATO 30×20</b>	6	30×20	130	1 580	17,0	10	12,0
<b>MERCATO 20×20</b>	6	20×20	130	1 580	25,0	10	12,0
<b>MERCATO 10×20</b>	6	20×10	130	1 424	50,0	10	10,8

Kaiserstein



MERCATO 10x20 cm



MERCATO 20x20 cm



MERCATO 30x20 cm

Gyártóüzem: Jánossomorja

Árak

Típus	Szín, felület	Egységár (Ft/m <sup>2</sup> )
<b>MERCATO 30×20</b>	Fahéj, Mogyoró, Feketemárvány	8390
<b>MERCATO 20×20</b>	Fahéj, Mogyoró, Feketemárvány	8390
<b>MERCATO 20×10</b>	Palaszürke, Fahéj, Mogyoró, Feketemárvány	8390

Raklap típusa: piros

Kiszolgáló üzemek: Jánossomorja

Színválaszték



Palaszürke



Mogyoró



Fahéj



Feketemárvány

## 3.8 DOM térkő

Műszaki adatok

Típus	Vastagság (cm)	Méret (cm)	kb. kg/m <sup>2</sup>	kg/raklap	kb. db/m <sup>2</sup>	sor/raklap	m <sup>2</sup> /raklap
<b>DOM natúr</b>	8	14x14	180	1 297	51	8	7,41
		14x21	180	1 297	34	8	7,41
		21x21	180	1 390	23	8	7,94
<b>DOM körkő natúr</b>	8	7x7	180	692	200	-	3,76
<b>DOM antik</b>	8	14x14	180	1 085	51	5	6,27
		14x21	180	1 020	34	5	5,88
		21x21	180	920	23	5	5,29
<b>DOM körkő antik</b>	8	7x7	180	692	200	-	3,76

Árak

Típus	Szín, felület	Egységár (Ft/m <sup>2</sup> )
<b>DOM natúr</b>	Sepia, Füstantracit, Jégszürke	14 190
<b>DOM körkő natúr</b>	Sepia, Füstantracit, Jégszürke	44 430
<b>DOM antik</b>	Sepia, Füstantracit, Jégszürke	16 000
<b>DOM körkő antik</b>	Sepia, Füstantracit, Jégszürke	48 270

› **Raklap típusa:** piros, EUR (DOM antik térköveknél) › **Kiszolgáló üzemek:** Jánossomorja

Színválaszték



Jégszürke, natúr

Sepia, natúr


Füstantracit, natúr



Agyagszürke, antik

Sepia, antik

Füstantracit, antik

 Kaiserstein



DOM 7x7 cm



DOM 14x14 cm



DOM 14x21 cm



DOM 21x21 cm

Gyártóüzem: Großstelzendorf

## 4. Leier klasszikus termékek

### 4.1 QUADRO térkő

Műszaki adatok

Típus	Vastagság (cm)	Méret (cm)	kb. kg/m <sup>2</sup>	kg/raklap	kb. db/m <sup>2</sup>	sor/raklap	m <sup>2</sup> /raklap
<b>QUADRO kocka</b>	6	8x8	130	801	154	6	6,5

Árak

Típus	Szín, felület	Egységár (Ft/m <sup>2</sup> )
<b>QUADRO kocka</b>	Szürke, Antracit, Piros	15 000

› **Raklap típusa:** piros

› **Kiszolgáló üzemek:** Jánossomorja

Színválaszték



Szürke

Antracit

Piros



QUADRO 8x8 cm

Gyártóüzem: Frauenkirchen

## 4.2 PIAZZA térkő

NF N+F rendszertermék

Műszaki adatok

Típus	Vastagság (cm)	Méret (cm)	kb. kg/m <sup>2</sup>	kg/raklap	kb. db/m <sup>2</sup>	sor/raklap	m <sup>2</sup> /raklap
PIAZZA 20×10×8	8	10×20	180	1 575	50	8	8,64
PIAZZA 20×10×6	6	10×20	130	1 420	50	10	10,80
PIAZZA 20×20×6	6	20×20	130	1 580	25	10	12,00
PIAZZA 30×20×6	6	20×30	130	1 580	17	10	12,00
PIAZZA 30×30×6	6	30×30	130	1 424	11	10	10,80

\*Csak egyedi rendelésre gyártható. Minimális rendelési mennyiség miatt keresse ügyfélszolgálatunkat!

Árak

Típus	Szín, felület	Egységár (Ft/m <sup>2</sup> )
PIAZZA 20×10×8	Szürke	5 280
	Antracit, Piros	6 260
PIAZZA 20×10×6	Szürke	4 880
	Antracit, Piros, Sárga	5 680
	Ószilomb	6 710
PIAZZA 20×20×6	Szürke	5 680
	Antracit, Piros	6 410
PIAZZA 30×20×6	Szürke	5 680
	Antracit, Piros	6 410
PIAZZA 30×30×6	Szürke	5 680
	Antracit, Piros	6 410



PIAZZA 20x10 cm



PIAZZA 20x20 cm



PIAZZA 30x20 cm



PIAZZA 30x30 cm

Gyártóüzem:  
Kiskunlacháza,  
Pécs,  
Jánosháza,  
Jánossomorja,  
Frauenkirchen,  
Hajdúszoboszló

Raklap típusa: piros

Kiszolgáló üzemek: Jánossomorja, Kiskunlacháza (valamennyi méret), Hajdúszoboszló (20x10x6, 20x10x8), Jánosháza, Pécs (20x10x6 és 20x10x8)

Színválaszték



Szürke



Piros



Antracit



Ószilomb

## 4.3 ROLLO térkő

NF N+F rendszertermék

Műszaki adatok

Típus	Vastagság (cm)	Méret (cm)	kb. kg/m <sup>2</sup>	kg/raklap	kb. db/m <sup>2</sup>	sor/raklap	m <sup>2</sup> /raklap
ROLLO 20×10×6	6	10×20	130	1 424	50,0	10	10,8
ROLLO 20×20×6	6	20×20	130	1 580	25,0	10	12,0
ROLLO 30×20×6	6	30×20	130	1 580	16,7	10	12,0

Árak

Típus	Szín, felület	Egységár (Ft/m <sup>2</sup> )
ROLLO 20×10×6	Szürke	5 060
	Piros, Mogyoró, Fahéj	5 800
ROLLO 20×20×6	Mogyoró, Fahéj	5 800
ROLLO 30×20×6	Mogyoró, Fahéj	5 800



ROLLO 10x20 cm



ROLLO 20x20 cm

Gyártóüzem:  
Kiskunlacháza,  
Jánossomorja

Raklap típusa: piros

Kiszolgáló üzemek: Kiskunlacháza (csak 20x10x6), Jánossomorja

Színválaszték



Szürke



Piros



Mogyoró



Fahéj

## 4.4 TAKILIS burkolatok

N+F rendszertermék

Műszaki adatok

Típus	Vastagság (cm)	Méret (cm)	kb. kg/db (6-os: kg/m <sup>2</sup> )	kg/raklap	kb. db/fm	sor/raklap	db/raklap
Taktilis vezetőké bordás 6 cm	6,5	30x30	135	1 460	3,3	10	120
Taktilis jelzőké pogácsás 6 cm	6,5	20x10	133	1 460	10	10	540
Taverna figyelmeztető ké 6 cm	6	20x10, 20x20, 30x20 vegyesen	129	1 570	-	10 (soronként: 9 db 30x20, 12 db 20x20, 9 db 20x10)	12 m <sup>2</sup>



Taktilis jelzőké, bordás



Taktilis jelzőké, pogácsás



Taktilis figyelmeztetőké

Gyártóüzem: Kiskunlacháza, Jánossomorja

Árak

Típus	Felület, szín	Egységár (Ft/m <sup>2</sup> )
Taktilis vezetőké bordás 30x30x6 cm	Szürke, Fehér	9 200
Taktilis jelzőké pogácsás 20x10x6 cm	Szürke, Fehér	9 580
Taverna figyelmeztető ké 6 cm	Piros	6 810

- Raklap típusa: piros
- Kiszolgáló üzemek: Jánossomorja, Kiskunlacháza (csak figyelmeztető ké)

## 4.5 ÖKOLITH térké

Műszaki adatok

Típus	Vastagság (cm)	Méret (cm)	kb. kg/m <sup>2</sup>	kg/raklap	kb. db/m <sup>2</sup>	sor/raklap	m <sup>2</sup> /raklap
ÖKOLITH 20x20x8	8	20x20	170	1 650	25	8	9,6



ÖKOLITH 20x20cm

Gyártóüzem: Kiskunlacháza

Árak

Típus	Szín, felület	Egységár (Ft/m <sup>2</sup> )
ÖKOLITH 20x20x8	Szürke	6 210
	Piros	6 830

- Raklap típusa: piros
- Kiszolgáló üzemek: Kiskunlacháza

Színválaszték



Szürke



Piros

## 4.6 SERPENTINO térké

Műszaki adatok

Típus	Vastagság (cm)	Méret (cm)	kb. kg/m <sup>2</sup>	kg/raklap	kb. db/m <sup>2</sup>	sor/raklap	m <sup>2</sup> /raklap
SERPENTINO 24x12x12*	12	24x12	215	1 490	35	6	6,9
SERPENTINO 24x12x10*	10	24x12	215	1 490	35	6	6,9
SERPENTINO 24x12x8*	8	24x12	170	1 584	35	8	9,2
SERPENTINO 24x12x6*	6	24x12	125	1 458	35	10	11,5



SERPENTINO 12x24 cm

Gyártóüzem: Jánosháza, Jánossomorja, Kiskunlacháza

\*A termék csak egyedi rendelés esetén áll rendelkezésre. Minimális rendelési mennyiség miatt keresse ügyfélszolgálatunkat!

Árak

Típus	Szín, felület	Egységár (Ft/m <sup>2</sup> )
SERPENTINO 24x12x12*	Szürke	8 350
	Szürke	6 810
SERPENTINO 24x12x10*	Antracit, Piros	7 720
	Szürke	5 280
SERPENTINO 24x12x8*	Antracit, Piros	6 260
	Szürke	4 880
SERPENTINO 24x12x6*	Antracit, Piros	5 680
	Szürke	5 680

\*A termék csak egyedi rendelés esetén áll rendelkezésre. Minimális rendelési mennyiség miatt keresse ügyfélszolgálatunkat!

- Raklap típusa: piros
- Kiszolgáló üzemek: Hajdúszoboszló (10 cm) Kiskunlacháza (6-8 cm), Jánossomorja (6, 8, 10, 12 cm)

Színválaszték



Szürke



Antracit



Piros

## 4.7 SOLIDO térkö

## Műszaki adatok

Típus	Vastagság (cm)	Méret (cm)	kb. kg/m <sup>2</sup>	kg/raklap	kb. db/m <sup>2</sup>	sor/raklap	m <sup>2</sup> /raklap
<b>SOLIDO 16,5x20x10</b>	10	16,5x20	216	1 251	35	6	5,7
<b>SOLIDO 16,5x20x8</b>	8	16,5x20	170	1 312	35	8	7,6
<b>SOLIDO 16,5x20x6*</b>	6	16,5x20	125	1 240	35	10	9,7
<b>SOLIDO zökkenőmentes 16,5x20x8*</b>	8	16,5x20	165	1 280	35	8	7,6
<b>SOLIDO ÖKO 16,5x20x8*</b>	8	16,5x20	168	1 297	35	8	7,6

\*A termék csak egyedi rendelés esetén áll rendelkezésre. Minimális rendelési mennyiség miatt keresse ügyfélszolgálatunkat! Solido 6 cm Hajdúszoboszlón zökkenőmentes kivételben!

## Árak

Típus	Szín, felület	Egységár (Ft/m <sup>2</sup> )
<b>SOLIDO 16,5x20x10</b>	Szürke	6 810
	Antracit, Piros	7 720
<b>SOLIDO 16,5x20x8</b>	Szürke	5 280
	Antracit, Piros	6 260
<b>SOLIDO 16,5x20x6*</b>	Szürke	4 880
	Antracit, Piros	5 680
<b>SOLIDO zökkenőmentes 16,5x20x8*</b>	Szürke	5 460
	Antracit, Piros	6 430
<b>SOLIDO ÖKO 16,5x20x8*</b>	Szürke	5 690

› **Raklap típusa:** piros

› **Kiszolgáló üzemek:** Hajdúszoboszló (csak 6 cm z. mentes, 8 és 10 cm), Jánossomorja (6, 8, 10 cm), Kiskunlacháza, Jánosháza

## Színválaszték



Szürke



Antracit



Piros



SOLIDO 16,5x20 cm

Gyártóüzem:  
Kiskunlacháza,  
Pécs,  
Jánossomorja,  
Jánosháza,  
Hajdúszoboszló



SOLIDO ÖKO 16,5x20 cm

Gyártóüzem: Jánosháza

\*A termék csak egyedi rendelés esetén áll rendelkezésre. Minimális rendelési mennyiség miatt keresse ügyfélszolgálatunkat!

## 4.8 VERDE gyeprács

## Műszaki adatok

Típus	Vastagság (cm)	Méret (cm)	kb. kg/m <sup>2</sup>	kg/raklap	kb. db/m <sup>2</sup>	sor/raklap	m <sup>2</sup> /raklap
<b>VERDE gyeprács 60x40x10</b>	10	60x40	130	1 000	4 *	6	7,5
<b>VERDE gyeprács 60x40x8</b>	8	60x40	110	1 350	4 *	10	12,5

## Árak

Típus	Szín, felület	Egységár (Ft/m <sup>2</sup> )
<b>VERDE gyeprács 60x40x10</b>	Szürke	5 180
<b>VERDE gyeprács 60x40x8</b>	Szürke	4 880

› **Raklap típusa:** piros

› **Kiszolgáló üzemek:** Hajdúszoboszló (8 cm), Jánosháza (8 cm), Kiskunlacháza (10 cm), Jánossomorja (10 cm), Pécs (10 cm)

## Színválaszték



Szürke



VERDE gyeprácsos elem

Gyártóüzem:  
Jánossomorja,  
Kiskunlacháza,  
Pécs,  
Hajdúszoboszló

## KERTDÍSZÍTÓ PROGRAM

### 5. Kerti elemek

#### 5.1 ARCHITEKTURA szárazfalazó

Műszaki adatok

Termék	Vastagság (cm)	Méret (cm)	kg/db	kg/raklap	kb. db/m <sup>2</sup> (db/fm)	db/raklap	m <sup>2</sup> /raklap (fm/raklap)
ARCHITEKTURA szárazfalazó 36×12×6	6	36×12	5,9	870	46,3	144	3,11
ARCHITEKTURA szárazfalazó sarokelem 36×12×6	6	36×12	5,9	870	-	144	-

Árak

Termék	Szín	Egységár (Ft/db)
ARCHITEKTURA szárazfalazó 36×12×6	Füstantracit, Fuoco, Sepia	920
ARCHITEKTURA szárazfalazó sarokelem 36×12×6	Füstantracit, Fuoco, Sepia	920

› Raklap típusa: EUR

› Kiszolgáló üzemek: Gönyű, Jánossomorja

Színválaszték




Füstantracit melírozott



Fuoco



Sepia

 Kaiserstein



ARCHITEKTURA szárazfalazó  
36x12x6 cm

Gyártóüzem: Großstelzendorf

#### 5.2 CASTRUM falazókő

Műszaki adatok

Termék	Vastagság (cm)	Méret (cm)	kg/m <sup>2</sup> (kg/db)	kg/raklap	kb. db/m <sup>2</sup> (db/fm)	db/raklap	m <sup>2</sup> /raklap (fm/raklap)
CASTRUM falazókő 12 cm falhoz*	12	magasság: 6, 12, 18 cm, szélesség: 12, 24, 36 cm	265,0	795	-	-	3,00
CASTRUM falkorona 12 (két oldalon hasított)	6	60 x 20	16,2	648	1,66	40	24,10
CASTRUM falazókő 24 cm falhoz*	24	magasság: 6, 12, 18 cm, szélesség: 12, 24, 36 cm	530,0	795	-	-	1,50
CASTRUM falkorona 24 (két oldalon hasított)	6	60 x 32	25,8	530	1,66	20	12,00
CASTRUM falkorona kezdőkő 24 (három oldalon hasított)	6	30 x 32	12,9	540	-	40	12,00
CASTRUM pillérkorona (négy oldalon hasított)	6	50 x 50	33,8	350	-	10	-

\* Szállítás: 9 kömértet vegyes csomagolású, fóliázott raklapokon. Csak raklap tételben rendelhető! A falazókövek 1/3 raklap kiszerelésben is rendelhető!

Árak

Termék	Szín	Egységár (Ft/m <sup>2</sup> )
CASTRUM falazókő 12 cm	Füstantracit melírozott, Fuoco, Sepia	43 240
CASTRUM falkorona 12	Füstantracit melírozott, Fuoco, Sepia	6 590
CASTRUM falazókő 24 cm	Füstantracit melírozott, Fuoco, Sepia	86 020
CASTRUM falkorona 24	Füstantracit melírozott, Fuoco, Sepia	10 120
CASTRUM falkorona 24 kezdőkő	Füstantracit melírozott, Fuoco, Sepia	5 710
CASTRUM pillérkorona	Füstantracit melírozott, Fuoco, Sepia	14 740

› Raklap típusa: EUR

› Kiszolgáló üzemek: Gönyű, Jánossomorja

Színválaszték



Füstantracit



Fuoco



Sepia

CASTRUM falazókő

Gyártóüzem: Großstelzendorf





## 5.3 CASTRUM lépcsőblokk

Műszaki adatok

Termék	Vastagság (cm)	Méret (cm)	kg/db	kg/raklap	kb. db/fm	db/raklap	fm/raklap
<b>CASTRUM lépcsőblokk 60*</b>	12	60 x 48	79,0	632	1,65	8	4,80
<b>CASTRUM lépcsőblokk 36*</b>	12	36 x 48	47,5	760	2,75	16	7,70
<b>CASTRUM lépcsőblokk 24*</b>	12	24 x 48	32,0	768	4,15	24	5,75

\*A CASTRUM lépcsőblokk elemek kiszolgálása egyes elemenként történhet. Egy lépcsőfok mélysége 48 cm, standard verzióban a lépcsőfok két párhuzamos, 60-36-24 cm hosszú oldallapja hasított felülettel készül.

Árak

Termék	Szín	Egységár (Ft/db)
<b>CASTRUM lépcsőblokk 60</b>	Füstantracit melírozott, Fuoco, Sepia	29 990
<b>CASTRUM lépcsőblokk 36</b>	Füstantracit melírozott, Fuoco, Sepia	17 990
<b>CASTRUM lépcsőblokk 24</b>	Füstantracit melírozott, Fuoco, Sepia	12 010

Raklap típusa: EUR

Kiszolgáló üzemek: Gönyű, Jánossomorja

Színválaszték



Füstantracit



Fuoco



Sepia



Castrum lépcsőblokk

Gyártóüzem: Großstelzendorf

## 5.4 CASTRUM Multiblokk

Műszaki adatok

Termék	Szélesség (cm)	Méret (cm)	kg/db	kg/raklap	kb. db/m <sup>2</sup>	db/raklap	m <sup>2</sup> /raklap
<b>CASTRUM Multiblokk</b>	40	38 x 15	20,0	600	16,67 / 9,25 *	30	1,8 / 3,24 *
<b>CASTRUM lépcsőlap hasított éllel</b>	115	36 x 6	57,0	912	-	16	-

\*A CASTRUM Multiblokk univerzális felhasználású termék. Felhasználási anyagszükségletét tömör fal / hézagos beépítés (támfal/rézsűfal) normára határoztuk meg.

Árak

Termék	Szín	Egységár (Ft/db)
<b>CASTRUM Multiblokk</b>	Jégszürke satírozott, carbon, beige	4 390
<b>CASTRUM lépcsőlap hasított éllel</b>	carbon, beige	4 390

Raklap típusa: EUR

Kiszolgáló üzemek: Jánosháza

Színválaszték



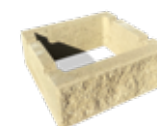
Jégszürke satírozott



Carbon



Beige



CASTRUM Multiblokk



CASTRUM lépcsőlap hasított éllel

Gyártóüzem: Jánosháza

## 5.5 CASTRUM paliszád

Műszaki adatok

Termék	Vastagság (cm)	Méret (cm)	kg/db	kg/raklap	kb. db/fm	db/raklap	fm/raklap
<b>CASTRUM paliszád 60 (két hosszoldalon hasított)</b>	12	60 x 12	19,0	1 140	1,65 / 8,3 *	60	8,30
<b>CASTRUM paliszád 30 (három oldalon hasított)</b>	12	30 x 12	9,5	1 140	8,3	120	8,30

**A CASTRUM paliszád 60 két hosszanti oldallapja, illetve a CASTRUM paliszád 30 két hosszanti és egy rövid oldallapja hasított felülettel készül.**

 Kaiserstein



CASTRUM paliszád

Gyártóüzem: Großstelzendorf

Árak

Termék	Szín	Egységár (Ft/db)
<b>CASTRUM paliszád 60</b>	Füstantracit melírozott, Fuoco, Sepia	3 840
<b>CASTRUM paliszád 30</b>	Füstantracit melírozott, Fuoco, Sepia	2 300

› Raklap típusa: EUR

› Kiszolgáló üzemek: Gönyű, Jánossomorja

Színválaszték



Füstantracit

Fuoco


Sepia

## 5.6 KANT burkolókő

Műszaki adatok

Típus	Vastagság (cm)	Méret (cm)	kb. kg/m <sup>2</sup>	kg/raklap	kb. db/m <sup>2</sup>	sor/raklap	db/raklap
<b>KANT natúr univerzális burkolókő</b>	6	33x25	133,0	680	12,1 *	5	60
<b>KANT antik univerzális burkolókő</b>	6	33x25	133,0	990	12,1 *	10	90

\* térburkolatként történő beépítésnél

 Kaiserstein



KANT 33x25x6 cm

Gyártóüzem: Großstelzendorf

Árak

Típus	Szín, felület	Egységár (Ft/db)
<b>Kant univerzális burkolókő - natúr</b>	Agyaszürke, Törtfehér, Feketemárvány, Beige, Sepia, Fuoco	1 260
<b>Kant univerzális burkolókő - antik</b>	Jégszürke, Arktis, Füstantracit, Sepia, Fuoco	1 840

› Raklap típusa: piros

› Kiszolgáló üzemek: Gönyű

Színválaszték



Törtfehér

Feketemárvány

Beige

Agyaszürke

Fuoco natúr

Sepia natúr



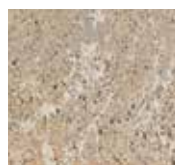
Jégszürke antik



Arktis antik



Füstantracit antik



Fuoco antik



Sepia antik

## 5.7 PATIO antik térkő és falazó

## Műszaki adatok

Típus	Vastagság (cm)	Méret (cm)	kb. kg/m <sup>2</sup>	kg/raklap	kb. db/m <sup>2</sup>	sor/raklap	m <sup>2</sup> /raklap
<b>PATIO antik térkő és falazó</b>	5	25x12,4	107,0	1 344	32,2	10	12,4

## Árak

Típus	Szín, felület	Egységár (Ft/m <sup>2</sup> )
<b>PATIO antik térkő és falazó</b>	Téglavörös, Agyagbarna, Klinkersárga, Carbon, Sárga-barna	5 270



PATIO 25x12,4x5 cm

Gyártóüzem: Kiskunlacháza, Jánossomorja

› Raklap típusa: piros

› Kiszolgáltatók: Kiskunlacháza (sárga-barna kivételével), Jánossomorja (agyagbarna, téglavörös, klinkersárga, carbon, sárga-barna)

## Színválaszték



Téglavörös

Agyagbarna

Klinkersárga

Carbon

## 5.8 BLOCK kerti falazó

## Műszaki adatok

Termék	Vastagság (cm)	Méret (cm)	kg/db	kg/raklap	kb. db/m <sup>2</sup>	db/raklap	m <sup>2</sup> /raklap
<b>BLOCK kerti falazókó natúr</b>	21	35x14	20,7	952	18,0	45	2,50
<b>BLOCK kerti falazókó antik</b>	21	35x14	20,0	980	18,0	48	2,67

## Árak

Termék	Szín	Egységár (Ft/db)
<b>BLOCK kerti falazókó natúr</b>	Jégszürke, Sepia, Fűstantracit, Fuoco	2 440
<b>BLOCK kerti falazókó antik</b>	Jégszürke, Sepia, Fűstantracit, Fuoco	3 180



BLOCK kerti falazókó

Gyártóüzem: Großstelzendorf

› Raklap típusa: piros (natúr); EUR (antik)

› Kiszolgáltatók: Gönyü

## Színválaszték



Jégszürke natúr

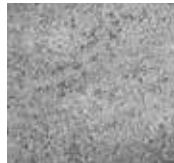
Fűstantracit natúr

Fuoco natúr

Sepia natúr



Jégszürke antik



Fűstantracit antik



Fuoco antik



Sepia antik

## 5.9 Egyedi finommosott burkolatok

Műszaki adatok, árak

Típus	Méret (cm)	Szín, felület	Egységár (Ft/m <sup>2</sup> ) adott telephelyi kiadással
<b>Egyedi gyártású lépcsőburkoló lapok Euroline finommosott felülettel max. 200x40 cm méretben 5 cm vastagságban</b>	egyedi	Paris, London, Berlin, Rome II	92 940
<b>Egyedi gyártású lépcsőburkoló lapok Classic-Line mosott felülettel max. 200x40 cm méretben 5 cm vastagságban</b>	egyedi	Gyöngykavicsos	66 390

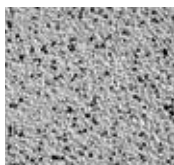
*Felületként az elemek valamennyi kezelt (mosott, szórt) felületének összessége számítandó!*

› **Raklap típusa:** piros      › **Kiszolgáló üzem:** Gönyű

Színválaszték



Paris



London




Berlin



Rome II.



Gyöngykavics

 **Kaiserstein**

Gyártóüzem: Gönyű

## 5.10 Egyedi önhordó, finommosott burkolatok

Műszaki adatok, árak

Típus	Méret (cm)	Szín, felület	Egységár (Ft/m <sup>2</sup> ) adott telephelyi kiadással
<b>Egyedi gyártású önhordó lépcsőlapok Euroline finommosott felülettel max. 200x40 cm méretben 8 cm vastagságban</b>	egyedi	Paris, London, Berlin, Rome II	107 890
<b>Egyedi gyártású önhordó lépcsőlapok Classic-Line mosott felülettel max. 200x40 cm méretben 8 cm vastagságban</b>	egyedi	Gyöngykavicsos	82 980

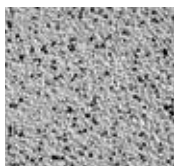
*Felületként az elemek valamennyi kezelt (mosott, szórt) felületének összessége számítandó!*

› **Raklap típusa:** piros      › **Kiszolgáló üzem:** Gönyű

Színválaszték



Paris



London




Berlin



Rome II.



Gyöngykavics

 **Kaiserstein**

Gyártóüzem: Gönyű

## 5.11 ARCHITEKTURA kerítéskő, falburkoló

Műszaki adatok

Termék	Vastagság (cm)	Méret (cm)	kg/db	kg/raklap	kb. db/m <sup>2</sup> (db/fm)	db/raklap	m <sup>2</sup> /raklap (fm/raklap)
ARCHITEKTURA kerítéskő normál 40×20×20	20	40×20	20	980	12,5	40	3,84
ARCHITEKTURA kerítéskő félkő 20×20×20	20	20×20	10	980	-	80	-
ARCHITEKTURA kerítéskő sarokelem (fűrészelt)	20	40×20	20	-	-	-	-
KANT fedlap hasított	6	25 x 28	10	620	3,60	60	16,70
ARCHITEKTURA falburkoló 39,8x19,8x6	6	40×20	11	730	12,5	64	5,12

Árak

Termék	Szín	Egységár (Ft/db)
ARCHITEKTURA kerítéskő normál 40×20×20	Törtfehér, Feketemárvány, Beige, Beige-barna satírozott, Jégszürke satírozott, Kagylóhéj satírozott	3 120
ARCHITEKTURA kerítéskő félkő 20×20×20		2 910
ARCHITEKTURA kerítéskő sarokelem (fűrészelt)		16 410
KANT fedlap hasított	Törtfehér, Feketemárvány, Beige	1 770
ARCHITEKTURA falburkoló 40×20×56	Törtfehér, Feketemárvány, Beige, Beige-barna satírozott, Jégszürke satírozott, Kagylóhéj satírozott	930

Raklap típusa: EUR, piros (MODELL fedlapoknál)

Kiszolgáló üzemek: Gönyű (törtfehér, beige, feketemárvány), Jánosháza (jégszürke, kagylóhéj, beige-barna)

Színválaszték



Törtfehér

Feketemárvány

Beige

Jégszürke

Kagylóhéj

Beige-barna

Kaiserstein



ARCHITEKTURA 40x20 cm



ARCHITEKTURA 20x20 cm



ARCHITEKTURA kerítéskő sarokelem



KANT hasított fedlap

Gyártóüzem: Gönyű, Jánosháza

## 5.12 ANTIK kerítéskő

Műszaki adatok

Termék	Vastagság (cm)	Méret (cm)	kg/db	kg/raklap	kb. db/m <sup>2</sup> (db/fm)	db/raklap	m <sup>2</sup> /raklap (fm/raklap)
ANTIK kerítéskő normál 40×20×20 (felezhető)	20	40×20	22,4	1 090	12,5	48	3,84
ANTIK kerítéskő félkő 20×20×20	20	20×20	12,1	1 165	-	96	-
ANTIK kerítéskő sarokelem (fűrészelt)	20	40×20	-	-	-	-	-
KANT antik burkolókő fedlapként	6	33×25	11	1 010	4,0 / 3,0	90	22,5 / 30

Árak

Termék	Szín	Egységár (Ft/db)
ANTIK kerítéskő normál (felezhető)	Füstantracit melírozott, Fuoco, Sepia	3 170
ANTIK kerítéskő félkő		2 170
ANTIK kerítéskő sarokelem (fűrészelt)		18 710
KANT antik burkolókő fedlapként	Füstantracit melírozott, Fuoco, Sepia	1 840

Raklap típusa: EUR

Kiszolgáló üzemek: Gönyű

Színválaszték



Füstantracit, antik

Fuoco, antik

Sepia, antik

Kaiserstein



ANTIK 40x20x20 cm



ANTIK 20x20x20 cm



ANTIK kerítéskő sarokelem



KANT burkolókő fedlapként

Gyártóüzem: Großstelzendorf

## 5.13 MODERN kerítéskő natúr

Műszaki adatok

Termék	Vastagság (cm)	Méret (cm)	kg/db	kg/raklap	kb. db/m <sup>2</sup> (db/fm)	db/raklap	m <sup>2</sup> /raklap (fm/raklap)
<b>MODERN kerítéskő normál 40x20x20</b>	20	40x20	18	735	12,5	40	3,20
<b>MODERN kerítéskő félkő 20x20x20</b>	20	20x20	10	810	25,0	80	-
<b>MODERN kerítéskő sarokelem (fűrészelt)</b>	20	40x20	-	-	-	-	-
<b>KANT natúr burkolókö fedlapként</b>	6	33x25	11	680	4,0 / 3,0	60	15 / 20
<b>MODELL fedlap</b>	6	25 x 28	8,5	920	4,00	108	27,00

Árak

Termék	Szín	Egységár (Ft/db)
<b>MODERN kerítéskő natúr normál 40x20x20</b>	Agyagszürke, Törtfehér, Beige	1 730
<b>MODERN kerítéskő natúr félkő 20x20x20</b>		920
<b>MODERN kerítéskő satírozott normál 40x20x20</b>	Füstantracit, Beige-barna, Jégszürke, Kagylóhéj	2 190
<b>MODERN kerítéskő satírozott félkő 20x20x20</b>		1 110
<b>MODERN kerítéskő sarokelem (fűrészelt)</b>	Valamennyi szín	16 410
<b>KANT natúr burkolókö fedlapként</b>	Agyagszürke, Törtfehér, Beige	1 260
<b>MODELL fedlap 25 x 28 x 6</b>	Agyagszürke, Törtfehér, Beige, Antracit	970

› Raklap típusa: piros

› Kiszolgált üzemek: Gönyű (homogén színek), Jánosháza (satírozott színek)

Színválaszték



Agyagszürke



Törtfehér



Beige



Beige-barna satírozott




Füstantracit satírozott



Jégszürke satírozott



Kagylóhéj satírozott

 Kaiserstein



MODERN kerítéskő normál

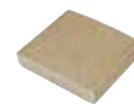


MODERN félkő



MODERN kerítéskő sarokelem

Gyártóüzem:  
Gönyű (egyenmű színek)  
Jánosháza (satírozott színek)



MODELL fedlap

Gyártóüzem: Jánosháza

## 5.14 MODERN kerítéskő finomszórt

Műszaki adatok

Termék	Vastagság (cm)	Méret (cm)	kg/db	kg/raklap	kb. db/m <sup>2</sup> (db/fm)	db/raklap	m <sup>2</sup> /raklap (fm/raklap)
<b>MODERN kerítéskő finomszórt normál 40×20×20</b>	20	40×20	18	735	12,5	40	3,84
<b>MODERN kerítéskő finomszórt félkő 20×20×20</b>	20	20×20	10	810	25,0	80	-
<b>MODERN kerítéskő finomszórt sarokelem (fűrészelt)</b>	20	40×20	20	-	-	-	-
<b>KANT natúr burkolókö fedlapként</b>	6	33×25	11	680	4,0 / 3,0	60	15 / 20
<b>MODELL fedlap</b>	6	25 x 28	8,5	920	4,00	108	27,00

Árak

Termék	Szín	Egységár (Ft/db)
<b>MODERN kerítéskő finomszórt normál 40×20×20</b>	Törtfehér	3 590
<b>MODERN kerítéskő finomszórt félkő 20×20×20</b>		3 330
<b>MODERN kerítéskő finomszórt sarokelem (fűrészelt)</b>		16 410
<b>KANT natúr burkolókö fedlapként</b>	Törtfehér	1 260
<b>MODELL fedlap 25 x 28 x 6</b>	Törtfehér	970

› Raklap típusa: piros

› Kiszolgáló üzemek: Gönyü

Színválaszték



Törtfehér



MODERN kerítéskő normál



MODERN félkő



MODERN kerítéskő sarokelem

Gyártóüzem: Gönyü

## 5.15 Rézsűkövek

Műszaki adatok

Típus	Méret (cm)	kg/db	kg/raklap	kb. db/m <sup>2</sup>	db/raklap	m <sup>2</sup> /raklap
<b>LUNA Quartz</b>	50×40×30	49,3	1 170	8,0	24	3,00
<b>LUNA Quartz midi</b>	40×30×25	32,3	1 455	13,3	45	3,40
<b>Kaiserstein rézsűkö</b>	25×31×12,5	9,7	795	18,0	80	4,45

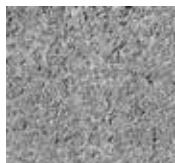
Árak

Típus	Szín, felület	Egységár (Ft/db)
<b>LUNA Quartz</b>	Szürke	1 870
	Barna	2 580
<b>LUNA Quartz midi</b>	Szürke	1 410
	Barna, Sierra	1 890
<b>Kaiserstein rézsűkö</b>	Szürke, Barna	1 160

› Raklap típusa: piros

› Kiszolgáló üzemek: Gönyü (csak Luna Quartz), Pécs (csak Luna midi)

Színválaszték



Szürke



Barna



LUNA Quartz 50×40×30 cm

Gyártóüzem: Gönyü



LUNA Quartz midi 40×30×25 cm

Gyártóüzem: Pécs


Kaiserstein rézsűkö  
25×31×12,5 cm

Gyártóüzem: Großstelzendorf

## 5.16 Virágtartók

Műszaki adatok, árak

Típus	Méret (cm)	kb. kg/db	Egységár (Ft/db)	
			Euroline finmosott felület	Gyöngykavicsos mosott felület
<b>Virágtartó dézsa 40-es</b>	40×40	60	42 040	30 450
<b>Virágtartó dézsa 50-es</b>	50×50	95	50 390	36 610
<b>Virágtartó dézsa 60-as</b>	60×60	154	57 270	41 330
<b>Virágtartó hatszög 40-es</b>	40×40×40	66	42 500	30 930
<b>Virágtartó hatszög 50-es</b>	50×50×50	100	50 600	36 880
<b>Virágtartó hatszög 60-as</b>	60×60×60	160	58 720	50 960
<b>Virágtartó láda 30×30-as</b>	30×30×30	33	39 660	28 070
<b>Virágtartó láda 60×30-as</b>	60×30×30	60	67 860	43 870
<b>Virágtartó láda 40×40-es</b>	40×40×40	75	42 500	30 930
<b>Virágtartó láda 80×40-es</b>	80×40×40	130	73 950	49 980
<b>Virágtartó láda 50×50-es</b>	50×50×50	125	50 860	37 340
<b>Virágtartó láda 100×50-es</b>	100×50×50	237	82 330	60 850
<b>Virágtartó láda 60×60-as</b>	60×60×60	190	58 750	50 960
<b>Virágtartó láda 120×60-as</b>	120×60×60	398	87 470	73 720
<b>Kerékpártartó</b>	36×74×20	60	21 630	20 630

 Kaiserstein



Euroline felületű virágtartó dézsa



Virágtartó hatszög



Virágtartó láda



Kerékpártartó

Gyártóüzem: Gönyű

› Raklap típusa: piros

› Kiszolgáló üzem: Gönyű

## 5.17 Finombeton fedlapok

Műszaki adatok, árak

Típus	Vastagság (cm)	Méret (cm)	kg/db	kg/raklap	kb. db/fm	db/raklap	Egységár (Ft/db)
<b>Pillér kúpos fedlap 25, finombeton *</b>	4	25×25	4,5	344	-	72	1 270
<b>Pillér kúpos fedlap 30, finombeton *</b>	4	30×30	7,0	524	-	72	1 710
<b>Pillér kúpos fedlap 35, finombeton *</b>	4	35×35	9,5	533	-	54	2 290
<b>Pillér kúpos fedlap 40, finombeton *</b>	4	40×40	12,8	711	-	54	3 080
<b>Pillér kúpos fedlap 50, finombeton *</b>	4	50×50	20,3	751	-	36	4 890
<b>Lábazati kúpos fedlap 20, finombeton **</b>	4	49×20	7,4	686	~2	90	1 590
<b>Lábazati kúpos fedlap 25, finombeton **</b>	4	49×25	9,7	718	~2	72	1 930
<b>Lábazati kúpos fedlap 30, finombeton **</b>	4	49×30	12,3	906	~2	72	2 360
<b>Lábazati kúpos fedlap 35, finombeton **</b>	4	49×35	14,8	819	~2	54	2 550
<b>Lábazati kúpos fedlap 40, finombeton **</b>	4	49×40	17,0	938	~2	54	3 430
<b>Lábazati kúpos fedlap 50, finombeton **</b>	4	49×50	20,8	769	~2	36	5 350
<b>Pillér kúpos fedlap 25, finomszört *</b>	4	25×25	4,5	344	-	72	1 600
<b>Pillér kúpos fedlap 30, finomszört *</b>	4	30×30	7,0	524	-	72	2 150
<b>Pillér kúpos fedlap 35, finomszört *</b>	4	35×35	9,5	533	-	54	2 920
<b>Pillér kúpos fedlap 40, finomszört *</b>	4	40×40	12,8	711	-	54	3 890
<b>Pillér kúpos fedlap 50, finomszört *</b>	4	50×50	20,3	751	-	36	6 150
<b>Lábazati kúpos fedlap 20, finomszört **</b>	4	49×20	7,4	686	~2	90	1 990
<b>Lábazati kúpos fedlap 25, finomszört **</b>	4	49×25	9,7	718	~2	72	2 430
<b>Lábazati kúpos fedlap 30, finomszört **</b>	4	49×30	12,3	906	~2	72	2 960
<b>Lábazati kúpos fedlap 35, finomszört **</b>	4	49×35	14,8	819	~2	54	3 240
<b>Lábazati kúpos fedlap 40, finomszört **</b>	4	49×40	17,0	938	~2	54	4 300
<b>Lábazati kúpos fedlap 50, finomszört **</b>	4	49×50	20,8	769	~2	36	6 720

\* körben vízzel kiképzéssel \*\* hosszanti vízzel kiképzéssel

› Raklap típusa: EUR

› Kiszolgáló üzemek: Gönyű

Színválaszték



Szürke finomszört



Szürke finombeton



Pillér kúpos fedlap

Gyártóüzem: Gönyű



Lábazati kúpos fedlap

Gyártóüzem: Gönyű



## SZEGÉLYKŐ PROGRAM

## 6. Szegélykövek

## 6.1 Útépitési és kerti szegélykövek

## Műszaki adatok

Típus	Méret (cm)	kg/db	kg/raklap	kb. db/fm	db/raklap	Fm/raklap
Quartz kiemelt útszegélykő 24x15/12x25	24x15/12x25	19,3	1 638	4,0	84	21
Quartz kiemelt útszegélykő 100x15/12x25	100x15/12x25	77,0	1 638	1,0	21	21
Quartz kiemelt útszegélykő 24x15/12x30	24x15/12x30	23,5	1 336	4,0	56	14
Quartz kiemelt útszegélykő 100x15/12x30	100x15/12x30	94,0	1 712	1,0	18	18
Quartz döntött szegélykő	100x20x15	64,0	1 172	1,0	18	18
Quartz süllyesztett útszegélykő 20	40x20x15	26,9	1 629	2,5	60	24
Quartz süllyesztett útszegélykő 15*	40x15x20	26,0	1 419	2,5	54	21,6
Quartz térburkoló szegélykő	100x8x20	35,0	1 070	1,0	30	30
Quartz kerti szegélykő (30 cm magas, sík)**	100x5x30	30,3	1 220	1,0	40	40
Quartz kerti szegélykő (25 cm magas, sík)**	100x5x25	27,1	1 100	1,0	40	40
Quartz kerti szegélykő (20 cm magas, sík)	100x5x20	23,6	1 433	1,0	60	60
Quartz sorszegélykő	50x6x30	19,9	1 211	2,0	60	30
K szegélykő	24x25x15/10	16,9	1 235	4,0	72	18
Folyóka szegély (átjárható)	25x50x17/11	37,5	1 370	4,0	36	9
LUNETTA gypszszegélykő	22x12x4,5	2,5	1 020	4,1	400	97,6

\* Quartz süllyesztett szegélykő 40x15x20 termékünket csak hajdúszoboszlói üzemünk kínálja!

\*\* Kerti szegélykő 100x5x25 cm termékünket csak gőnyűi és Jánossomorjai üzemünk kínálja!

## Árak

Típus	Szín, felület	Egységár (Ft/db)
Quartz kiemelt útszegélykő 24x15/12x25	Szürke	610
Quartz kiemelt útszegélykő 100x15/12x25	Szürke	2 360
Quartz kiemelt útszegélykő 24x15/12x30	Szürke	830
Quartz kiemelt útszegélykő 100x15/12x30	Szürke	3 350
Quartz döntött szegélykő	Szürke	3 360
Quartz süllyesztett útszegélykő	Szürke	800
Quartz térburkoló szegélykő	Szürke	1 600
Quartz kerti szegélykő (30 cm magas)	Szürke	1 680
Quartz kerti szegélykő (25 cm magas)	Szürke	1 310
Quartz kerti szegélykő (20 cm magas)	Szürke	1 090
Quartz kerti szegélykő (20 cm magas)	Színes	1 430
Quartz sorszegélykő	Szürke	1 030
K szegélykő	Szürke	550
Folyóka szegély (átjárható)	Szürke	1 230
LUNETTA gypszszegélykő	Szürke	420
	Barna	480

▶ Raklap típusa: piros, EUR (quartz döntött szegélykő)

▶ Kiszolgáló üzemek: Hajdúszoboszló, Jánosháza, Jánossomorja, Kiskunlacháza, Pécs

## Színválaszték



Szürke

Piros

Barna

Antracit

Mogyoró



Quartz koporéteges útszegélykő  
24x15/12x25 cm  
Gyártóüzem: Jánossomorja,  
Jánosháza, Kiskunlacháza,  
Hajdúszoboszló, Pécs



Quartz kiemelt útszegélykő  
100x15/12x25 cm  
Gyártóüzem: Jánossomorja



Quartz koporéteges útszegélykő  
24x15/12x30 cm  
Gyártóüzem: Jánossomorja



Quartz kiemelt útszegélykő  
100x15/12x30 cm  
Gyártóüzem: Jánossomorja



Quartz kiemelt útszegélykő  
100 (33)x18/15x20 cm  
Gyártóüzem: Achna



Quartz döntött szegélykő  
Gyártóüzem: Achna



Süllyesztett útszegélykő  
40x20x15 cm  
Gyártóüzem: Jánossomorja,  
Pécs, Kiskunlacháza, Jánosháza,  
Hajdúszoboszló (40x15x20)



Quartz térburkoló szegélykő  
Gyártóüzem: Pécs



Quartz kerti szegélykő  
100x5x25 cm  
Gyártóüzem: Jánossomorja



Quartz kerti szegélykő  
100x5x20 cm  
Gyártóüzem: Jánossomorja, Pécs,  
Jánosháza, Hajdúszoboszló



Sorszegélykő 50x6x30 cm  
Gyártóüzem: Jánossomorja



K szegélykő 25x25x15/10 cm  
Gyártóüzem: Jánossomorja, Pécs,  
Kiskunlacháza, Hajdúszoboszló



Folyóka szegély 25x50x17/11 cm  
Gyártóüzem: Jánosháza



Lunetta fűszegély 22x12x4,5 cm  
Gyártóüzem: Großtelzendorf

## EGYÉB TERMÉKEK ÉS SZOLGÁLTATÁSOK

### 7. Egyéb termékek

#### 7.1 Rézsúsurrontó elem

Árak

Típus	Szélesség (mm)	Magasság (mm)	Vastagság (mm)	Hosszúság (mm)	kg/db	Raklap	db/raklap	Egységár (Ft/db) adott telephelyi kiadással Jánosháza (gyártó üzem)
<b>Rézsúsurrontó Elem 56/44/50/25</b>	560 / 440	250 / 200	50	495	48	piros	20	5 250

### 8. Egyéb szolgáltatások és termékek díjai

#### 8.1 Raklapok, Díjak

Árak

Megnevezés	Kiegészítő információ	Egységdíj
<b>EUR raklap</b>	Kibocsátó üzem: MD, JS, GO	6 000 Ft
<b>Leier téglaraklap</b>	Kibocsátó üzem: DE, MD, GO, HS	6 000 Ft
<b>Leier piros raklap</b>	Kibocsátó üzem: JS, JH, GO, KL, PS, HS	6 000 Ft
<b>Raklap logisztikai díj</b>	gyáridegen raklap visszaszállítása esetén, raklaponként	300 Ft
<b>Egységes darus szállítási díj, átszedési díj</b>	raklaponként	1 300 Ft
<b>Leier általános csomagolási díj</b>	raklaponként	900 Ft
<b>Leier téglaraklap csomagolási díj</b>	raklaponként	3 500 Ft
<b>Leier cserép csomagolási díj</b>	raklaponként	3 500 Ft

#### 8.2 Egyéb szolgáltatások díjai

Árak

Megnevezés	Kiegészítő információ	Egységdíj
<b>Leier Kaiserstein térkő és lap, beton fedlap, szegélykő raklapbontási díj</b>	raklaponként, megrendelés lemondása esetén is felszámítandó	14 000 Ft
<b>Kaiserstein kerítés, import termék összekészítési díj</b>	megrendelésenként vagy címenként, megrendelés lemondása esetén is felszámítandó	14 000 Ft
<b>Kémény, cserép összekészítési díj</b>	megrendelésenként vagy címenként, megrendelés lemondása esetén is felszámítandó	14 000 Ft
<b>Áthidaló raklapbontási díj</b>	raklaponként vagy típusonként	1 750 Ft
<b>Emelőhátfalas szállítási díj</b>	tonna/raklaponként	25 000 Ft
<b>Díszburkolatok Részkiterheltség felár</b>	részleges kiterheltségű (24 tonna) szerelvény megkezdett 12 tonna alatti megrendelt árunál, lerakodási helyszínenként, illetve átrakodásnál (csak bizonyos díszburkolat termékeknél)	40 000 Ft
	részleges kiterheltségű (24 tonna) szerelvény megkezdett 12 tonna feletti megrendelt árunál, lerakodási helyszínenként	8 000 Ft
<b>Tetőcserép kiegészítő fuvardíj</b>	megrendelésenként vagy címenként, 2-3 raklap építési helyszínre történő szállítása esetén (1 raklap / 1 tonna esetén, emelőhátfalas szállítási díj számolandó)	12 000 Ft
<b>EXPRESSZ szállítási felár</b>	gyártó visszaigazolása esetén, megrendelést követő 1. munkanapra történő szállítás	20 000 Ft
<b>GYORS szállítási felár</b>	gyártó visszaigazolása esetén, megrendelést követő 2. munkanapra történő szállítás	12 000 Ft
<b>Állásidő</b>	megkezdett negyedóránként	4 800 Ft

Áraink az ÁFA-t nem tartalmazzák. Kiegészítő termékek és szolgáltatások díjai az árajánlatban való feltüntetés nélkül is érvényesek. Kiegészítő termékek és szolgáltatások díjai miatti számlareklamációt nem áll módunkban befogadni.





## Beton, a természetes alapanyag

### A beton alapanyag meghatározza termékeink tulajdonságait

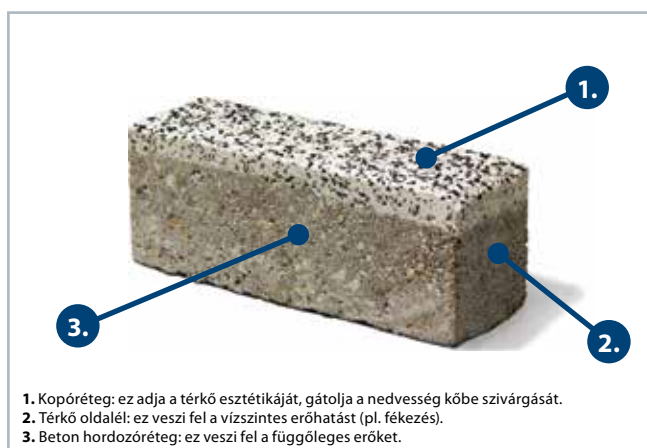
Termékeink alapanyaga, a beton több egy szürke tömegnél. A felső ~1 cm vastagságú kopórétege minden külső hatással szemben ellenállóvá teszi a térburkolókat. Természetes anyagokat adalékként felhasználva különböző színű, míg a legmodernebb megmunkálási technikák segítségével nemes vagy rusztikus megjelenése is lehet. Mosással a nyers kőzet csillogása, szemcseszórással a finom struktúrája, antikoállással a természetes szabálytalansága kerül előtérbe.

### Színek

A beton természetes anyag, mely a felhasznált fő nyersanyagok (cement, víz, kőzúzalék) természetes tulajdonságainak következtében a folyamatos minőség-ellenőrzés ellenére, azonos gyártási széria esetén is mutathat árnyalati színeltéréseket. A kész burkolatot érő időjárás, valamint a rendeltetészerű használat következtében fellépő mechanikai hatások következtében ezek az árnyalati eltérések nagymértékben enyhülnek, kiegyenlítődnek. A használat során előforduló rendkívüli szennyeződések (növények levelei, termései, vörösbőr, ételek) szintén utólagos foltosodást idéznek elő. Ezek egy része a burkolat impregnálásával megelőzhető, vagy a kereskedelemben elérhető tisztítószerrel takarítható. A hazai kemény ivóvizek, illetve a fűrt kutak talajvizei ásványi anyagot tartalmaznak. Növények locsolásakor a burkolatra kerülő ilyen jellegű vizek szintén színeltérést, elszürkülést okozhatnak!

### Mész kivirágzás

A térkő felületén jelentkező mészkivirágzások a beton fiatal korára jellemzőek, okozói az időjárás hatásai. Ez a tulajdonság technikailag kivédhetetlen, de szabadon lévő burkolatok esetében az idő múlásával a felületi foltosodás eltűnik. Termékeinkre a vonatkozó Európai Unió szabványok (EN 1338, EN 1339, EN 1340, EN 13369, EN 12839) előírásai az irányadóak. Kiadványunkban bemutatott szín és felületi minták nyomdatechnikai okokból eltérést mutathatnak a valósághoz képest, termékeink valóság-hű prezentálása így csak kereskedőpartnerünkkel és gyárunkban található mintakollekció alapján lehetséges. Termékeink műszaki adatainak változása lehetséges, ennek jogát fenntartjuk. Megrendelések, szállítások vonatkozásában az Általános Szállítási Feltételek kiadványunk az irányadó.



cement



zúzott homok



kopóréteg speciális anyaga  
(pl. márvány, gránit, quartz)



tört kavics





---

---

---

---

---

---

---

---

---

---

---

---

---

---

---

---

---

---

---

---

---

---

---

---

---

---

---

---

---

---

## LEIER ÉPÍTŐANYAG – ÜZEMEK:

### › Devecser – Téglagyár

8460 Devecser, Sümegi út

Telefon: +36 88/512–600 | Fax: +36 88/512–619 | E-mail: devecser@leier.hu

### › Gönyű – Betonelemgyár

9071 Gönyű, Dózsa György út 2.

Telefon: +36 96/544–210 | Fax: +36 96/544–217 | E-mail: gonyu@leier.hu

### › Hajdúszoboszló – Betoncserepgyár

4200 Hajdúszoboszló, Szováti útfél 2.

Telefon: +36 52/557–216 | Fax: +36 52/557–211 | E-mail: hajduszoboszló@leier.hu

### › Jánosháza – Betonelemgyár

9545 Jánosháza, 8-as és 84-es utak kereszteződése

Telefon: +36 95/551–550 | Fax: +36 95/551–551 | E-mail: janoshaza@leier.hu

### › Jánossomorja – Betonelemgyár

9241 Jánossomorja, Leier út 2.

Telefon: +36 96/565–270 | Fax: +36 96/565–274 | E-mail: janossomorja@leier.hu

### › Kiskunlacháza – Betonelemgyár, Kéményközpont

2340 Kiskunlacháza, Rákóczi út 92.

Telefon: +36 24/521–500 | Fax: +36 24/521–519 | E-mail: kiskunlachaza@leier.hu

### › Mátraderecske – Téglagyár

3246 Mátraderecske, Baross út 51.

Telefon: +36 36/576–010 | Fax: +36 36/576–019 | E-mail: matraderecske@leier.hu

### › Pécs – Betonelemgyár

7630 Pécs, Edison út 110.

Telefon: +36 72/552–500 | Fax: +36 72/324–328 | E-mail: pecs@leier.hu

### › Győr – Betonelemgyár

9028 Győr, Fehérvári út 75.

Tel.: +36 (96) 510-860 | Fax: +36 (96) 510-869 | E-mail: gyoriuzem@leier.hu

## LEIER – ÉRTÉKESÍTÉS:

### › Központi Értékesítés, Vevőszolgálat

9024 Győr, Baross Gábor u. 42.

Telefon: +36 96/512–000 | Fax: +36 96/512–001 | E-mail: ertekesites@leier.hu

### › Leier Kaiserstein Galéria

Leier City Center - Leier Központ új irodaépülete

9024 Győr, Baross Gábur u. 42.

Telefon: 96/512-567

Keresse további építőanyag-árlistáinkat:

