

# Leier

[www.leier.hu](http://www.leier.hu)

*Durisol*<sup>®</sup>



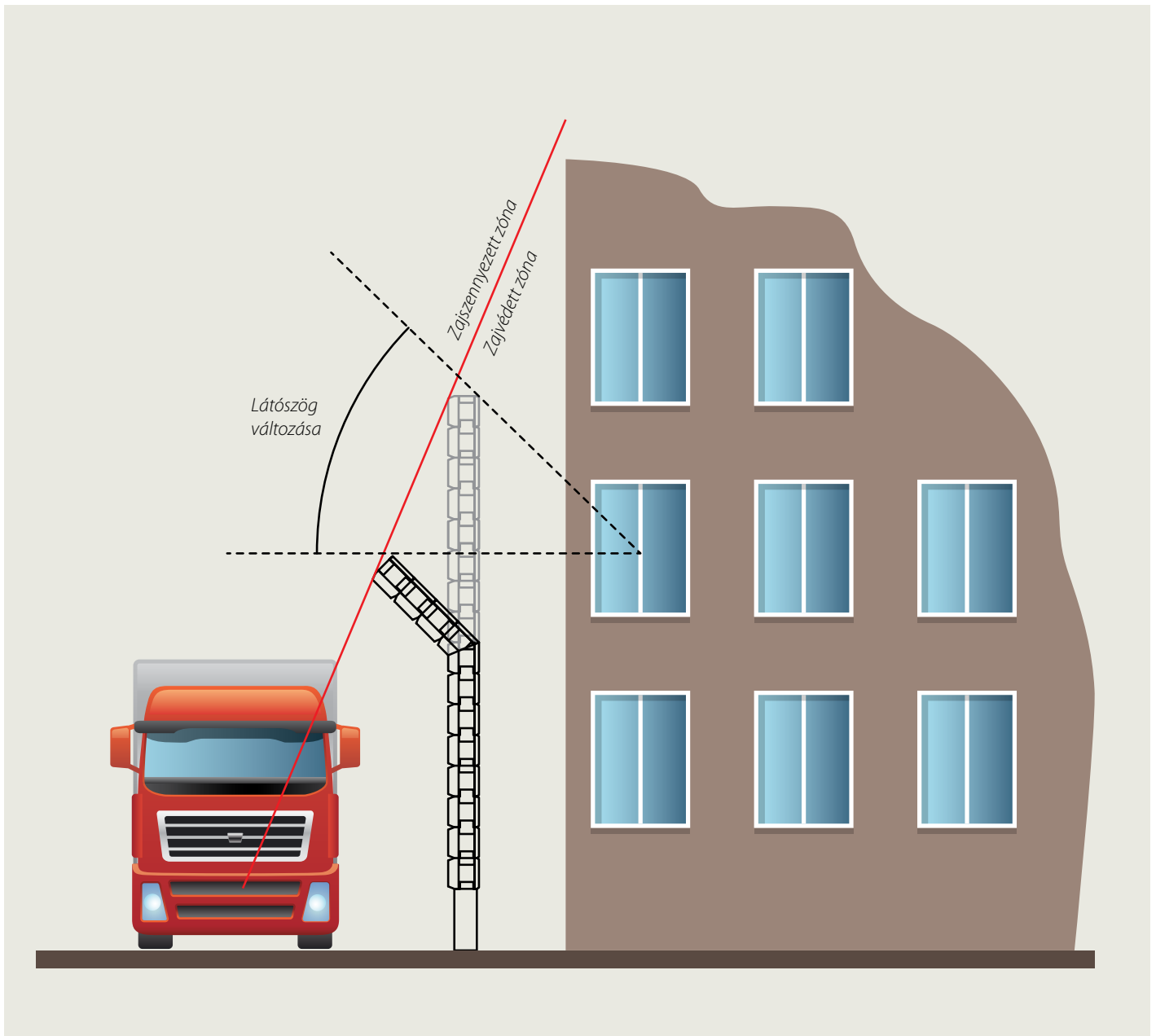
**45°-BAN HAJLÍTOTT  
DURISOL ZAJÁRNYÉKOLÓ  
FALELEM**

Amennyiben a nagy zajterhelést jelentő közlekedési útvonal több emeletes lakóépületek közelében húzódik, csak viszonylag magas, függőleges zajárnyékoló fallal lehet az egész épület számára a kellő védelmet biztosítani. Annak érdekében, hogy a zajárnyékolás teljeskörű legyen, takarékoskodni lehessen az építőanyaggal és az élők munkával, valamint a védett oldalon lévő lakosok kilátásából is minél kevesebbet vegyünk el, a zajárnyékoló fal tetejére 45°-ban meghajlított elemet helyezhetünk.

A fenti előnyökön túlmenően a döntött felső falszakaszról, bár kiváló hangelnyelő hatású anyag borítja, a visszaverődő maradék hanghullámok az úttest

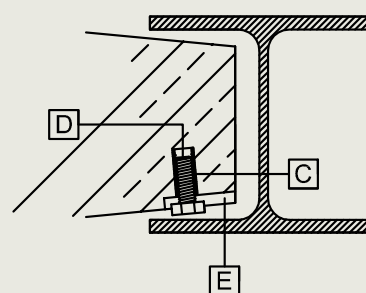
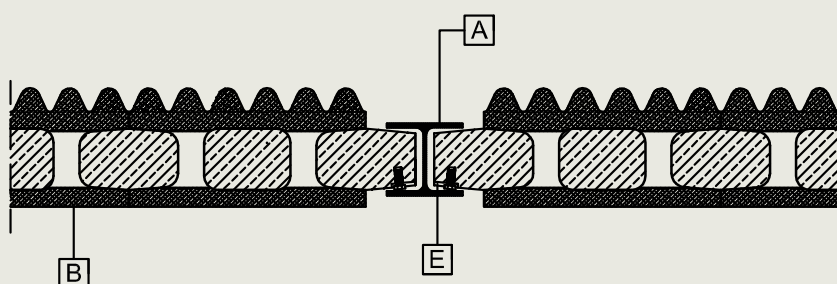
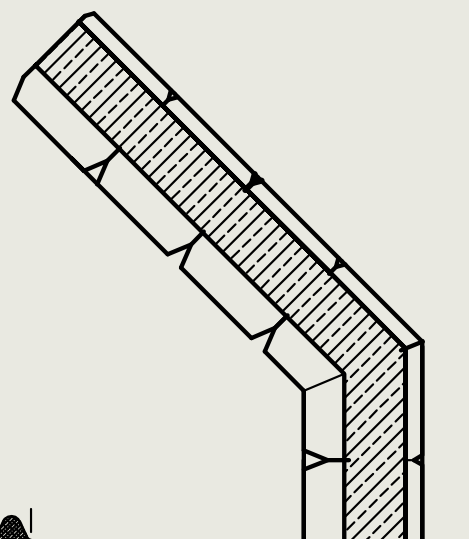
irányába fordulnak. Így az út túloldalán nem növeljük a visszaverődő hanghullámokból eredő zajterhelést.

Tehát azokon a helyeken, ahol a zajárnyékoló falak építési magassága korlátozott, ajánlható – felső elemként – a zajárnyékoló fal szerkezetére a 45°-ban hajlított felső elem. Ezek függőleges része, a többi falelemmel megegyező módon, az oszlopközbe csúsztható, és feszítő csavarral rögzíthető. Az oszlopon túl nyúló, 45°-ban hajlított síkja teljes szélességében Durisol borítású, így az egymás mellé illesztett elemek zajárnyékoló tulajdonsága folyamatosan biztosított.



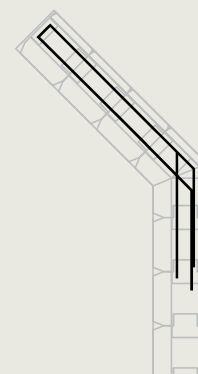
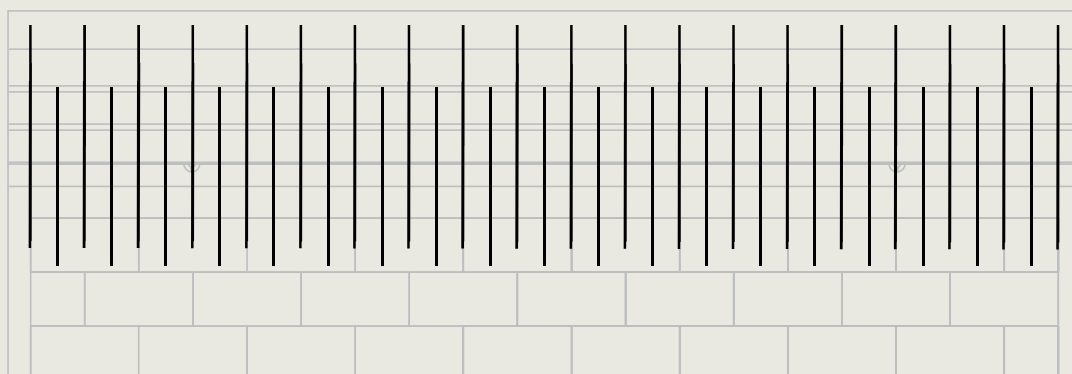
## Beépítés

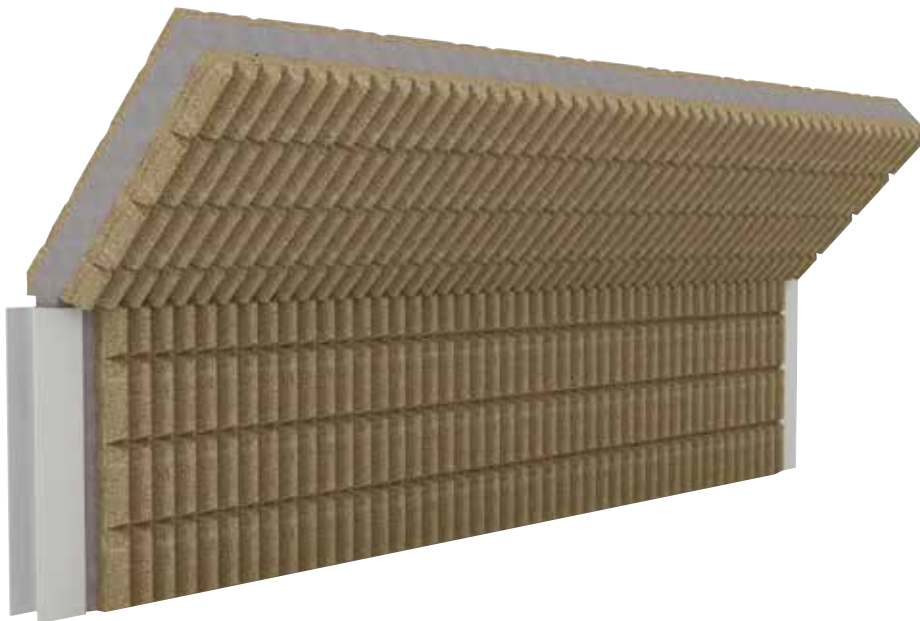
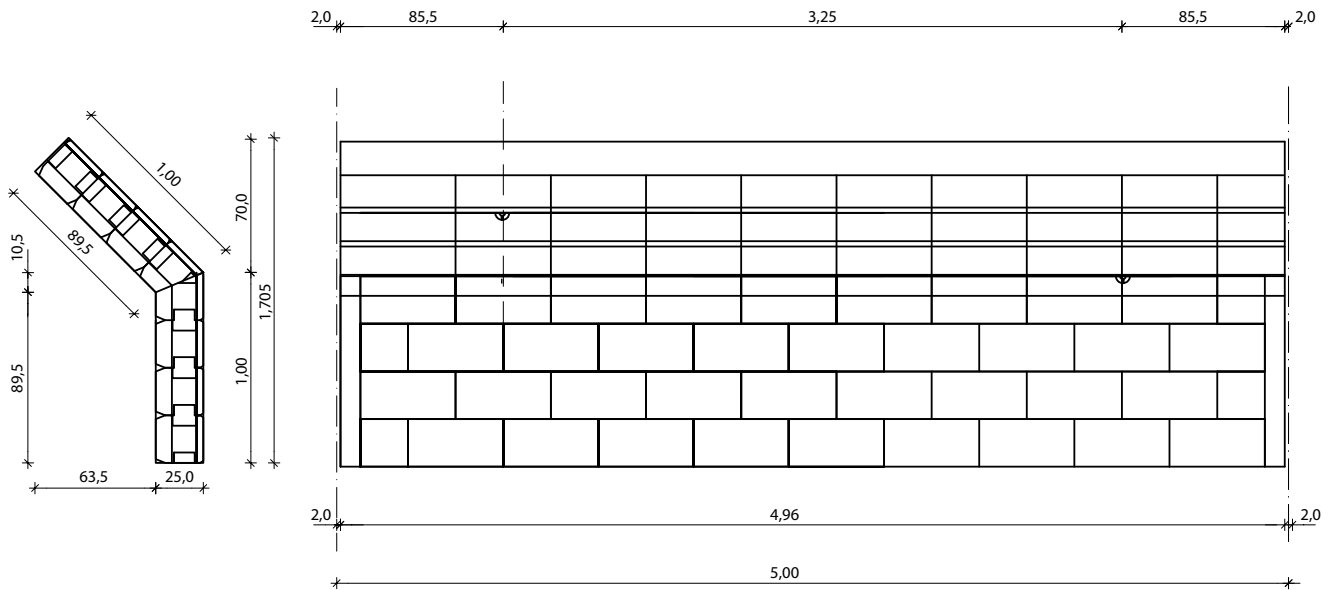
A döntött felső síkkal készülő elemek ugyanolyan egyszerűen rögzíthetők a tartóoszlopok között, mint a függőleges falpanelek, hiszen ezeket is feszítőcsavarral ékeljük ki. Az elemeket menetes dübelekbe csavarható emelő hurkokkal lehet mozgatni, amelyek elhelyezése biztosítja, hogy az elem függőleges síkja emelés közben az oszlopok által meghatározott síkban álljon. Ezáltal ugyanolyan könnyű befűzni az oszlopok közé, mint az alatta elhelyezkedő függőleges sorokat.



- A HEA 160 melegen hengerelt acél profil tartó oszlop
- B DSi 25/13 - W Durisol zajvédő fal
- C Bebetonozott acéldübel M12
- D Ékelő csavar M12
- E Horonykiképzés ékelőcsavar számára

A döntött síkkal készített, zajárnyékoló falak felső sorába építendő elemek a mindenkori igénybevételnek megfelelően tervezett vasalattal készülnek.





Vegye fel a kapcsolatot termékmenedzser kollégánkkal, akiknek elérhetőségeit a [www.leier.hu](http://www.leier.hu) weboldalon, a Termékmenedzserek menüpont alatt találja meg, vagy hívja Központi Értékesítésünket.

**Az Ön Leier építőanyag-kereskedője:**

**Leier**  
ÉRTÉKESÍTÉS

Telefon: +36 (96) 512-000 • Fax: +36 (96) 512-001

E-mail: [ertekesites@leier.hu](mailto:ertekesites@leier.hu)

[www.leier.hu](http://www.leier.hu)