

### LEIER ÁROKELEM CSALÁD

A Leier árokburkoló rendszereket tovább fejlesztve megszületett az új **ÁE árokkelem-család**. A már ismert árokburkoló elemek (ÁBE) tulajdonságain, előnyeivel túl az árok-elemek további előnye az alacsony tömeg/db. Ez például lehetővé teszi a szűk ívekből álló nyomvonalak megvalósítását, a géppel nehezen megközelíthető, kézimunka igényű helyeken végzett kivitelezést is. Az elemek pontos illeszkedését a csaphornyos rendszer biztosítja. Igény esetén az elemek közötti vízzárást megfelelő cementhabarcs alkalmazásával lehet megoldani.

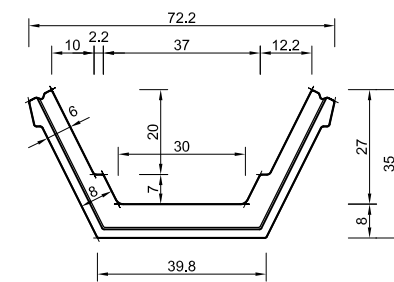
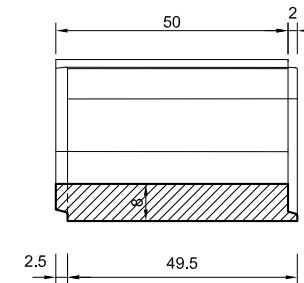
*Az elemeket raklapra csomagolva szállítjuk!*



### Leier árokkelemek elemválasztéka

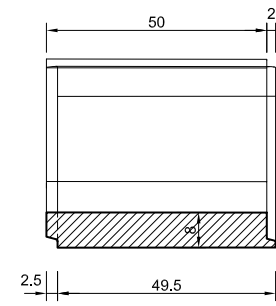
Típus	Belső fenék szélesség (mm)	Belső felső szélesség (mm)	Belső mélység (mm)	Hosszúság (mm)	Tömeg (kg)	Csomagolás db/raklap	raklap
AE 30/30 - 50 L	300	610	270	500	70	12	Tégla
AE 40/35 - 50 L	400	790	350	500	89	12	Tégla
AE 60/35 - 40 L	600	990	350	400	103	8	Tégla

#### AE 30/30 - 50 L

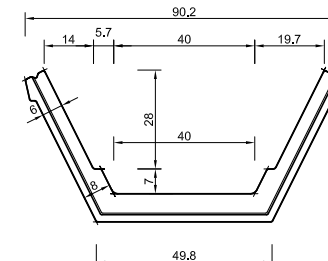


#### AE 40/35 - 50 L

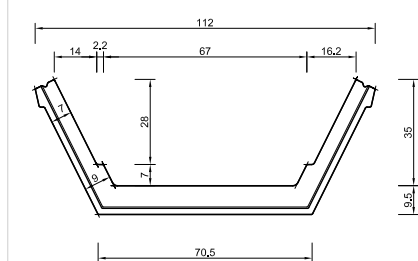
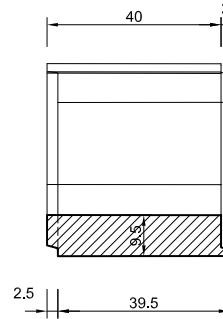
##### KERESZTMETSZET



##### ELŐLNÉZET



#### AE 60/35 - 40 L



Vegye fel a kapcsolatot termékmenedzser kollégánkkal, akinek elérhetőségeit a [www.leier.hu](http://www.leier.hu) weboldalunkon, a Termékmenedzserek menüpont alatt találja meg, vagy hívja Központi Értékesítésünket.

**Leier**  
ÉRTÉKESÍTÉS

Telefon: +36 (96) 512-000 • Fax: +36 (96) 512-001  
E-mail: [ertekesites@leier.hu](mailto:ertekesites@leier.hu)  
[www.leier.hu](http://www.leier.hu)

**Az Ön Leier építőanyag-kereskedője:**



## ÁROKBURKOLÓ RENDSZEREK



Az egyre szélsőségesebb időjárás helyenként rendkívül nagy mennyiségű csapadékot eredményez lokális területeken Magyarországon is. A nagy csapadékmennyiség megköveteli az elhanyagolt, erodált földmedrű, nyílt, belterületi csapadékvíz-elvezető rendszerek mielőbbi felújítását, tartós, könnyen kezelhető új rendszerek kiépítését. Ennek a munkának gyors, időtálló, hatékony megoldására ajánljuk a Leier árokburkoló rendszerek elemeit, az ÁBE árokburkoló elemeket és az ÁE árokelemeket.



### Előnyök:

- azonos vízvezető kapacitáshoz kisebb geometriai méretek
- támaszkodó tuskóknak köszönhető beépítési helyzetben (talpon) történő szállíthatóság
- A C250-es elemek egyszerű átalakíthatósága D400-as terhelési osztálynak megfelelő kivitelre, helyszínen felcsavarozható támidomok segítségével.
- könnyű tisztítás, kis karbantartási igény
- alapanyaga ellenáll az időjárási hatásoknak (hőség, fagy), a víz koptató hatásának
- átjárható árokburkolás a terhelhető fedlapok elhelyezésével
- víznyelő fedlapok alkalmazásával a burkolt felületről közvetlenül elvezethető a csapadék
- pontosan méretezhető csapadékvíz-elvezetés
- esztétikus megjelenés
- gyorsan végezhető kivitelezés

### Árokburkoló-elemek

A Leier Hungária Kft. saját fejlesztése az **árokburkoló elem-családja**, melynek főbb jellemzői: a hatékony csapadékvíz elvezetés, a könnyen gépesíthető, gyors kivitelezés, a magas minőségű időjárásnak ellenálló beton alapanyag és az esztétikus formai kialakítás.



### Alkalmazási területek:

- bel- és külterületeken nyílt és zárt csapadékvíz elvezető csatornák kialakítása
- közutak melletti csapadékvíz-elvezetés
- vasúti pályák melletti csapadékvíz-elvezetés
- övárkok, talpárkok kialakítása
- kisebb kapacitású öntözőcsatornák kialakítása
- Különböző közúti terhelési osztályokhoz alkalmazkodó elemek és fedlapjaik

### Elemmozgatás, beépítés

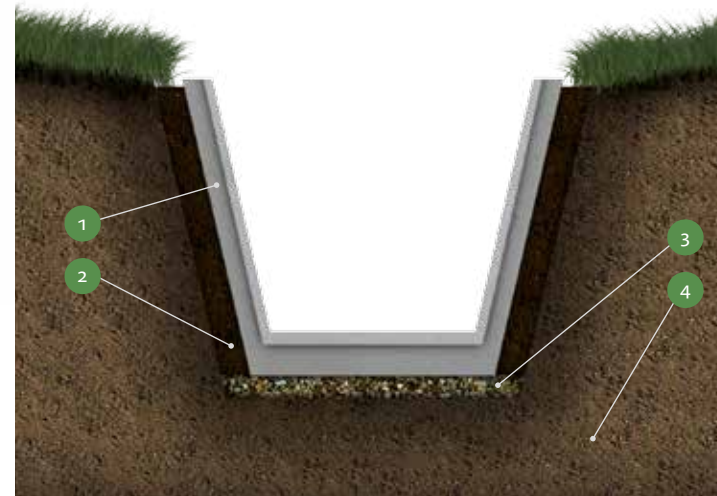
Az elemek mozgatása történhet speciális emelő szerkezet segítségével – ami a gyártótól beszerezhető, vagy a mélyépítésben használatos önerősítő-pofás láncos emelővel.



speciális emelőszerkezet



biztonságos emelés



beépítési rétegrend

- 1 árokburkoló elem
- 2 oldalfeltöltés helyszíni anyagból
- 3 tömörített, méretezett kavicsgyázat
- 4 természetes talaj



a speciális emelőszerszögeknek köszönhetően, rendkívül hatékony az elemek beépítése

- gyors kivitelezés a 2 m-es elemhossznak köszönhetően
- hatékony szállítás az egyedi rakatolás révén
- igény esetén az elemek vízzáró kapcsolata a kivitelezéskor az elemek illeszkedésébe elhelyezett vízzáró cementhabarccsal oldható meg



a szállítójárműről közvetlenül a munkárokba helyezhetők az elemek

### Árokburkoló elemek típusai, méretei

Típus	Belső, alsó szélesség (cm)	Belső, felső szélesség (cm)	Külső, felső szélesség (cm)	Belső magasság (cm)	Külső magasság (cm)	Vastagság oldalfal (cm)	Vastagság fenék (cm)	Hosszúság (cm)	kg/db
ÁBE 20/30-200 L A15 árokburkoló elem	17,0	40,0	50,5	26,2	36,0	4,9	9,8	200,0	265
ÁBE 20/30-200 L C250 árokburkoló elem	17,0	40,0	50,5	26,2	36,0	4,9	9,8	200,0	275
ÁBE 20/30-200 L D400 árokburkoló elem (támidommal)	17,0	40,0	50,5	26,2	36,0	4,9	9,8	200,0	301
ÁBE 30/40-200 L B125 árokburkoló elem	25,1	50,0	60,3	40,0	49,0	5,0	9,0	200,0	365
ÁBE 30/40-200 L C250 árokburkoló elem	25,1	50,0	60,3	40,0	49,0	5,0	9,0	200,0	375
ÁBE 30/40-200 L D400 árokburkoló elem (támidommal)	25,1	50,0	60,3	40,0	49,0	5,0	9,0	200,0	408
ÁBE 40/50-200 L A15 árokburkoló elem	33,4	70,0	82,5	47,9	59,0	6,0	11,1	200,0	560
ÁBE 40/50-200 L C250 árokburkoló elem	33,4	70,0	82,5	47,9	59,0	6,0	11,1	200,0	580
ÁBE 40/50-200 L D400 árokburkoló elem (támidommal)	33,4	70,0	82,5	47,9	59,0	6,0	11,1	200,0	636

### Árokburkoló fedlapok méretei

Típus	Szélesség (mm)	Hosszúság (mm)	Vastagság (mm)	Terhelhetőség (kN)	Tömeg (kg/db)	db/raklap	raklap	Kereskedői kedvezménnyel csökkentett jámosházi gyári átvételi ár (Ft/db)
ÁBE F 20/30-100 C250 fedlap	535	1 000	120	250	140	12	EUR	8 880
ÁBE F 20/30-100 D400 fedlap	535	1 000	120	400	142	12	EUR	11 600
ÁBE F 20/30-100 C250 víznyelős fedlap	535	1 000	120	250	140	12	EUR	10 080
ÁBE F 20/30-100 D400 víznyelős fedlap	535	1 000	120	400	142	12	EUR	12 800
ÁBE FB 20/30-50 B125 bordás fedlap	535	498	80	125	43	20	EUR	10 160
ÁBE FB 20/30-50 B125 bordás víznyelős fedlap	535	498	80	125	43	20	EUR	11 120
ÁBE F 30/40-100 C250 fedlap	648	1 000	120	250	170	8	EUR	10 480
ÁBE F 30/40-100 D400 fedlap	648	1 000	120	400	172	8	EUR	12 400
ÁBE F 30/40-100 C250 víznyelős fedlap	648	1 000	120	250	170	8	EUR	11 680
ÁBE F 30/40-100 D400 víznyelős fedlap	648	1 000	120	400	172	8	EUR	13 600
ÁBE FB 30/40-50 B125 bordás fedlap	648	498	90	125	60	16	EUR	11 120
ÁBE FB 30/40-50 B125 bordás víznyelős fedlap	648	498	90	125	60	16	EUR	12 240
ÁBE F 40/50-100 C250 fedlap	867	1 000	120	250	232	6	EUR	14 480
ÁBE F 40/50-100 D400 fedlap	867	1 000	120	400	350	4	EUR	22 400
ÁBE F 40/50-100 C250 víznyelős fedlap	867	1 000	120	250	232	6	EUR	15 680
ÁBE F 40/50-100 D400 víznyelős fedlap	867	1 000	120	400	350	4	EUR	23 600
ÁBE FB 40/50-50 B125 bordás fedlap	867	498	100	125	90	10	EUR	13 440
ÁBE FB 40/50-50 B125 bordás víznyelős fedlap	867	498	100	125	90	10	EUR	14 640

