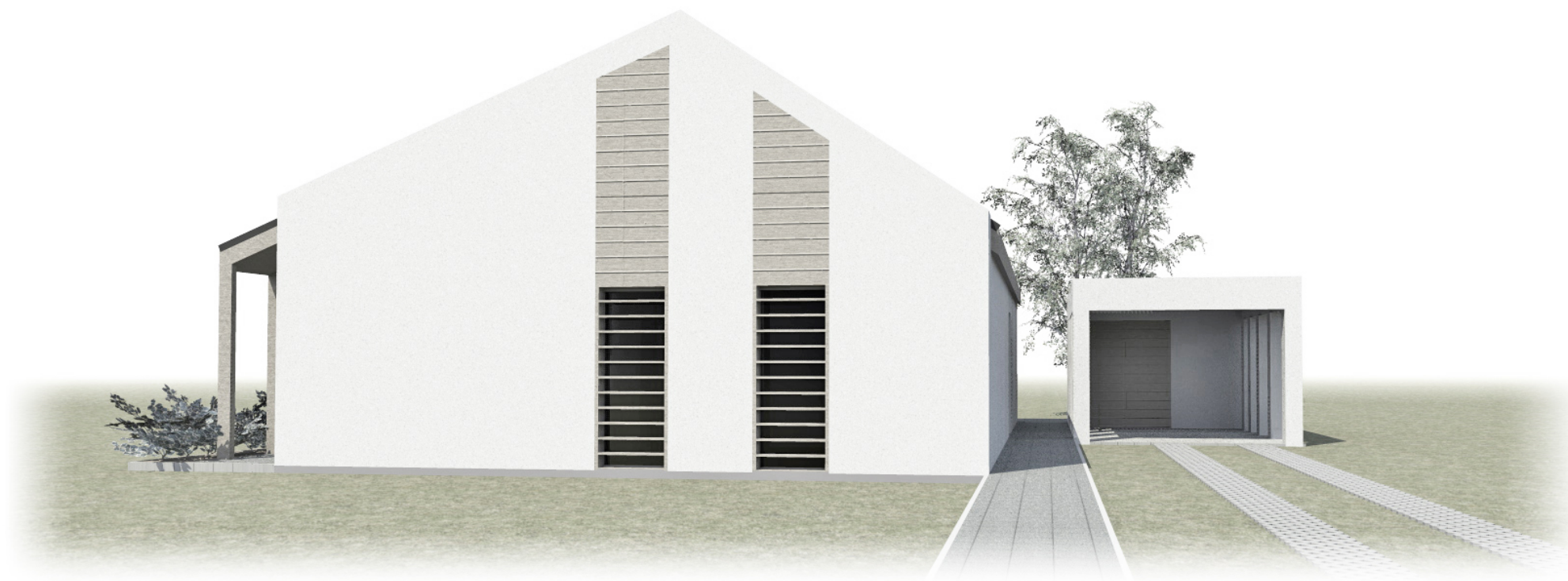
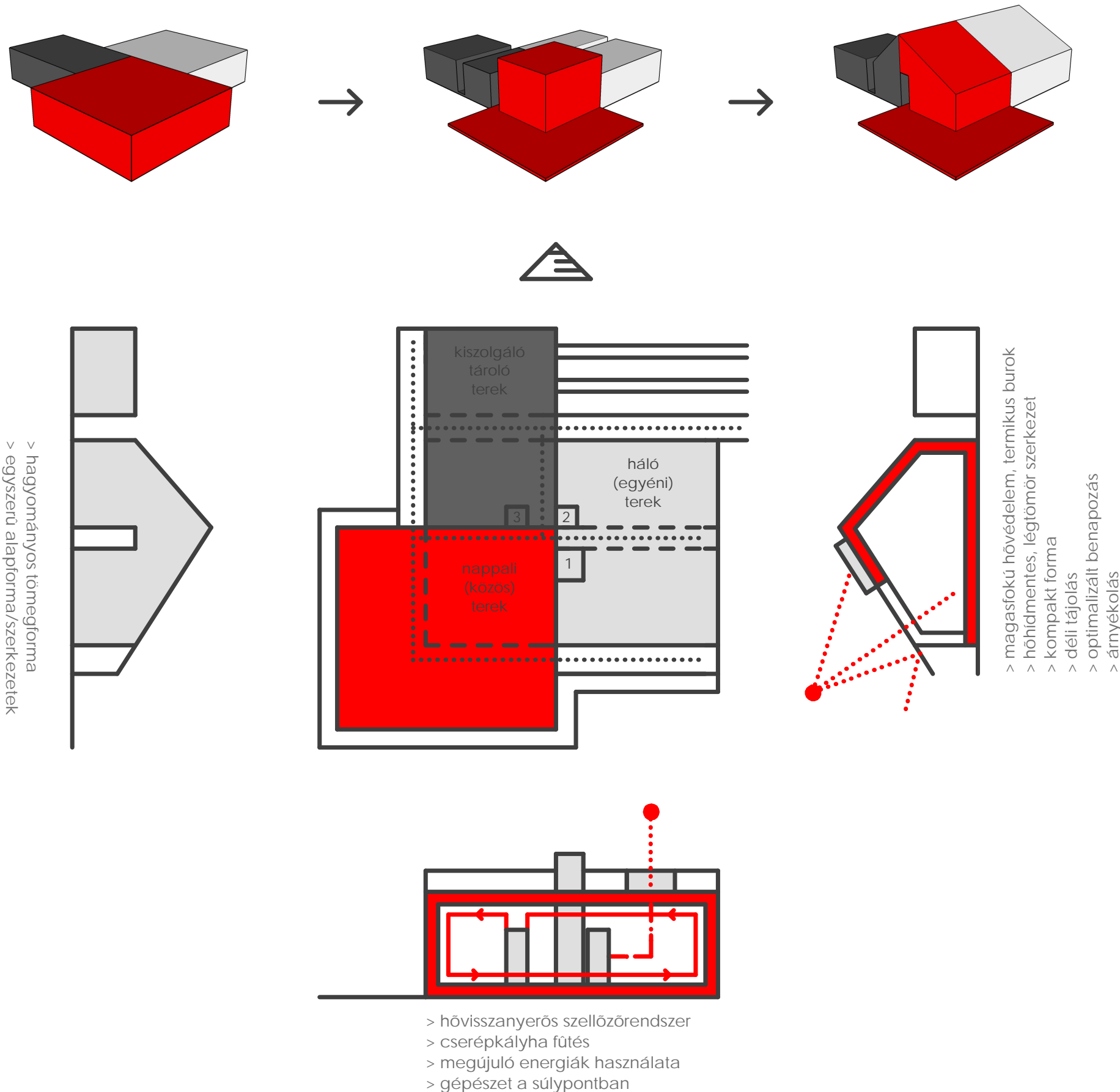


## tartalom

01 koncepció	
02 helyszínrajz	m 1:200
03 alaprajz	m 1:100
04 műszaki alaprajz	m 1:100
05 a-a b-b metszet	m 1:100
06 c-c d-d metszet	m 1:100
07 K-Ny homlokzat	m 1:100
08 É-D homlokzat	m 1:100
09 látványtervek	
10 látványtervek	
11 látványtervek	
12 műszaki leírás	
13 költségvetés	
14 költségvetés	



 Leier passzívház



## koncepció

- családi ház
- 4 fős családnak
- 100m<sup>2</sup>
- 21.000.000 Ft
- cserépkályha fűtés

fiktív helyszínre illesztés  
> hagyományos tömegforma

egyszerűen építhető  
> egyszerű alapforma/szerkezetek

lakófunkció  
> funkcionális zónák és kapcsolatok

több generáció, eltérő életvitelek  
> elválasztott egyéni és közös terek

szabodon álló beépítés  
> kapcsolat a telekkel, környezettel

személyautó  
> megérkezés módja, kocsitároló,

gazdaságos, fenntartható  
> **passzív ház** elvek, követelmények

- magasfokú hővédelem  
(szerkezetek  $U_{max}=0,15W/m^2K$ )  
(fűtési energia igény  $15kwh/m^2év$ )
- hőhidmentes, légtömör szerkezet
- kompakt forma
- déli tájolás
- optimalizált benapozás
- árnyékolás
- fokozottan hőszigetelt nyílászárók
- hővisszanyerős szellőzőrendszer
- gépészet a súlypontban
- megújuló energiák használata
- gazdaságos építés

1 - fűtés:  
fatüzelésű cserépkályha  
2 - szellőtetés:  
hővisszanyerős szellőztetőrendszer  
3 - használati melegvíz ellátás  
napkollektor hőtárolója